

4K USB 3.0 랙 KVM 스위치

브로셔





지속 가능한 서버 관리의 핵심 요소

효율적인 IT 시스템의 운영을 유지하는 것은 기업과 서비스를 지속하는데 매우 중요합니다. 빠르게 변화하는 환경에 대응하기 위해 경쟁력을 유지하며 24시간 중단 없는 IT 시스템을 제공하는 것은 그 어느 때보다 중요해지고 있습니다.

또한 데이터 양이 기하급수적으로 증가하는 흐름에 따라 데이터 센터 및 서버룸에서는 데이터 입력, 기능 테스트, BIOS 플래시, 시스템 업데이트 등과 같은 일상적인 절차를 자동화하여 운영 효율성을 높이는 데 주력하고 있습니다.



ATEN | 지속 가능한 서버 관리의 핵심 요소

ATEN의 4K USB 3.0 랙 KVM 스위치 ([CS18208 / CS18216](#) / [CS19208 / CS19216](#))는 탁월한 4K 비디오 품질, USB 3.0 주변 기기와의 뛰어난 호환성, 공간 절약형 랙 마운트를 제공하여 단일 콘솔을 통해 8대 또는 16대의 컴퓨터를 중앙에서 제어할 수 있습니다. 이를 통해 여러 대의 컴퓨터를 동시에 구성하여 시스템 운영을 신속하게 처리할 수 있으며, 반복적인 작업과 절차를 여러 대의 컴퓨터에 몇 초 만에 복제 및 배포할 수 있어 시간, 공간, 비용을 절감하고 생산성을 향상시킬 수 있습니다.

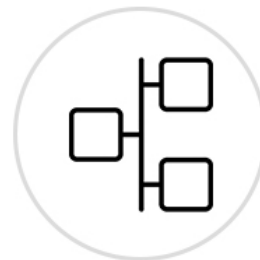




뛰어난 화면 선명도



Video DynaSync™



확장성



멀티 디스플레이 설정



멀티 플랫폼 지원
(Windows, Mac, Sun, Linux)



USB 3.0 주변기기



압도적인 4K DCI 비디오 품질

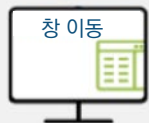
HDMI 또는 DisplayPort 지원 컴퓨터와 연결 시,
4K USB 3.0 랙 KVM 스위치는 최대 4K DCI (4096 x 2160
@60 Hz)의 뛰어난 시각적 품질로 콘솔 데스크톱 운영을
손쉽게 향상시킵니다. 고해상도 비디오 소스와 이미지는 높은
정밀도로 표현되어 보다 정확한 분석이 가능합니다.



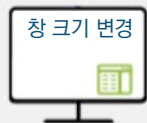
Video DynaSync™ 미적용



또는



또는



Video DynaSync™ 적용



Video DynaSync™을 통한
안정적인 비디오 전환

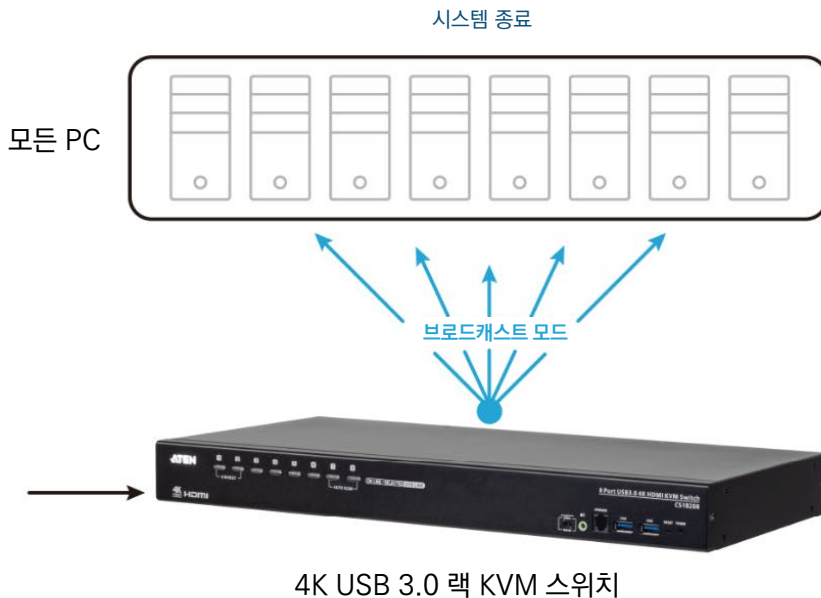
4K USB 3.0 랙 KVM 스위치에는 ATEN의 특허 기술인 Video DynaSync™가 적용되어 포트 간 전환 시 모든 운영 체제에서 이상적인 비디오 설정을 유지하고, 시스템 간 전환 속도를 높이며, 부팅 시 디스플레이 문제를 제거하여 원활하게 전원을 켤 수 있게 하여 매끄러운 시각적 경험을 제공합니다.

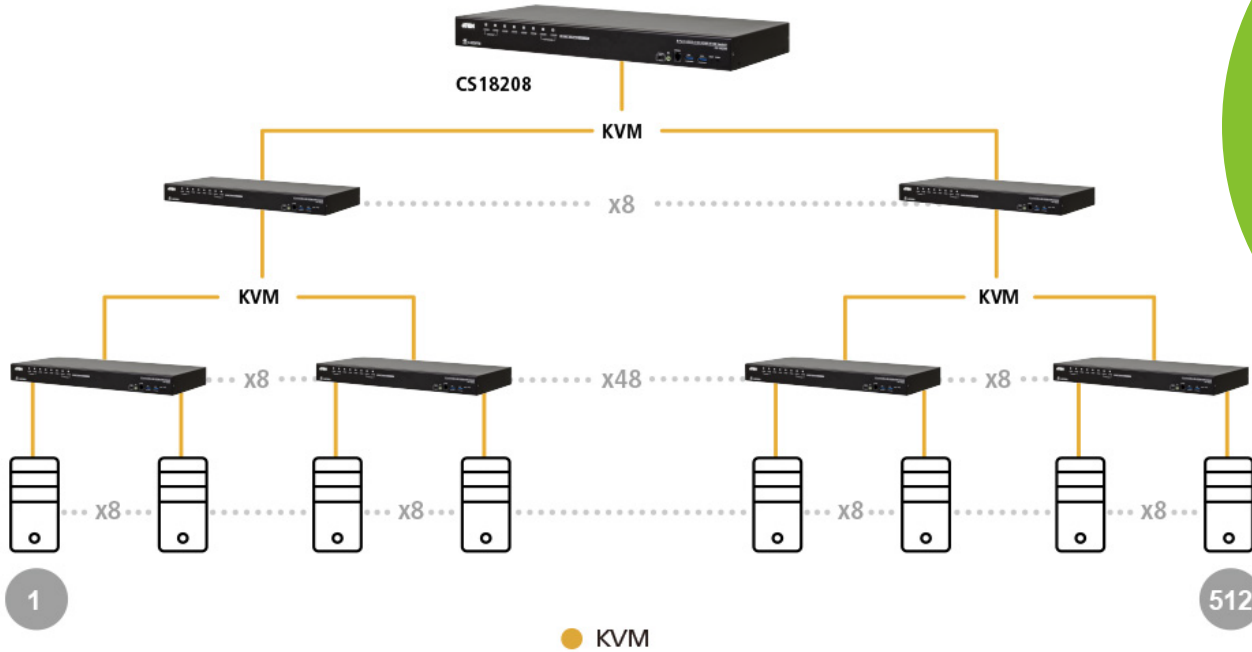
빠르고 편리한
일괄 서버 설정을
지원하는
브로드캐스트 모드

실용적이고 효율적인 브로드캐스트 모드는 OSD 또는 시리얼 명령을 통해 쉽게 호출할 수 있으며, 이를 통해 서로 다른 운영 체제 플랫폼에 연결된 모든 컴퓨터에 동일한 작업 또는 명령을 동시에 수행할 수 있습니다. **소프트웨어 설치 및 업그레이드, 기능 테스트, BIOS 플래시 업데이트, 시스템 전체 종료** 등 다양한 작업을 지원하여 서버 관리를 간편하고 효율적으로 만들어 줍니다.



시스템 종료 명령





서버 관리 효율을
높이는
캐스케이드 확장

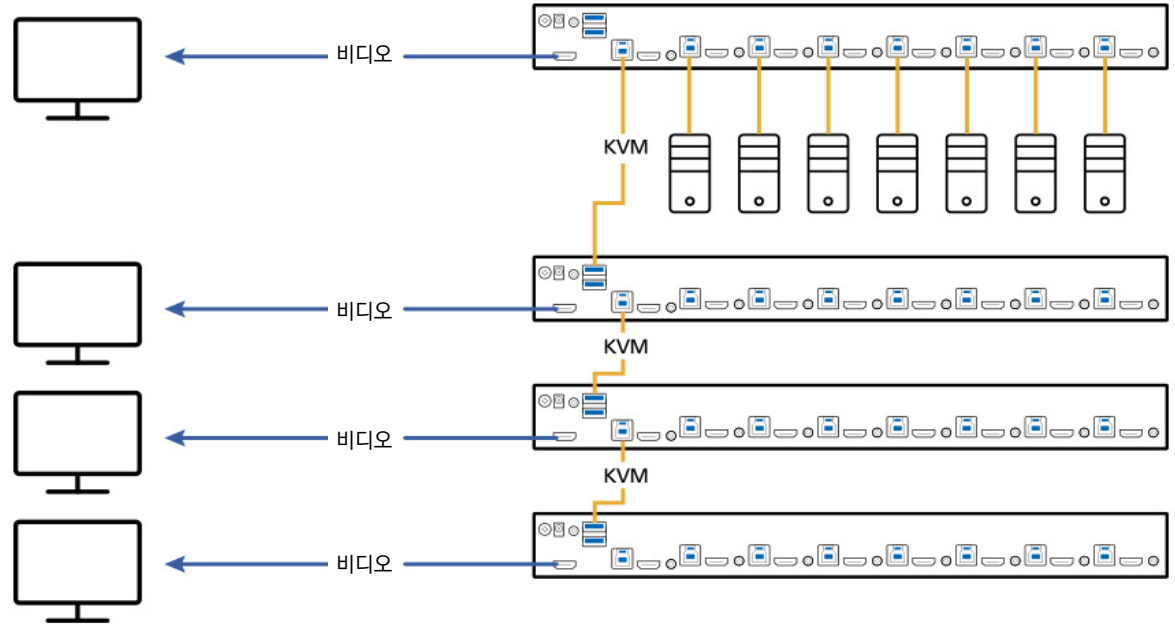
4K USB 3.0 랙 KVM 스위치에 컴퓨터를 연결하면, CS19216은 2단계 캐스케이드로 최대 256대, CS18208은 3단계 캐스케이드로 최대 512대까지 컴퓨터를 연결할 수 있어 필요 시 네트워크 확장을 위한 공간과 유연성을 제공할 수 있습니다

안정적인

실시간 피드 관리를

지원하는

멀티 디스플레이 설정



● 비디오 ● KVM

대량의 복잡한 콘텐츠를 한 번에 보거나 분석을 위해 방대한 데이터를 검토해야 할 경우 최대 8개의 4K USB 3.0 랙 KVM 스위치를 쌓아 최대 8개의 모니터를 듀얼/트리플/쿼드 디스플레이로 설정할 수 있으며 이를 통해 콘솔 데스크톱에서 여러 컴퓨터의 실시간 피드를 원활하게 모니터링하고 전환할 수 있습니다.



신속한
주변기기 공유를 위한
고속 데이터 전송

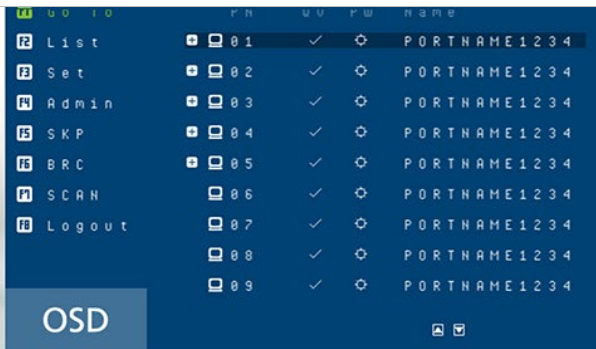
내장된 2포트 USB 3.1 Gen 1 허브는 최대 5Gbps의 고속 데이터 전송을 지원하며, 프린터, 스캐너, USB 메모리 등 최대 2개의 주변 장치를 플러그 앤 플레이 방식으로 연결할 수 있어 콘솔 데스크톱 운영을 보다 빠르고 효율적으로 만들어 줍니다.

편리하고

유연한 포트 전환



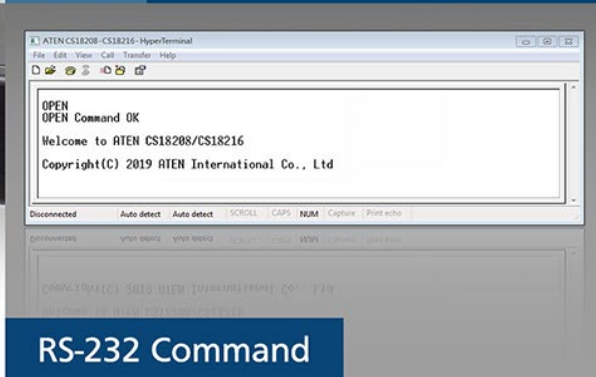
Hotkey



OSD



Pushbutton



RS-232 Command

전면 패널의 푸시 버튼, 핫키, OSD, RS-232 명령 입력 중 원하는 방법을 선택하여 즉시 포트를 전환할 수 있습니다.

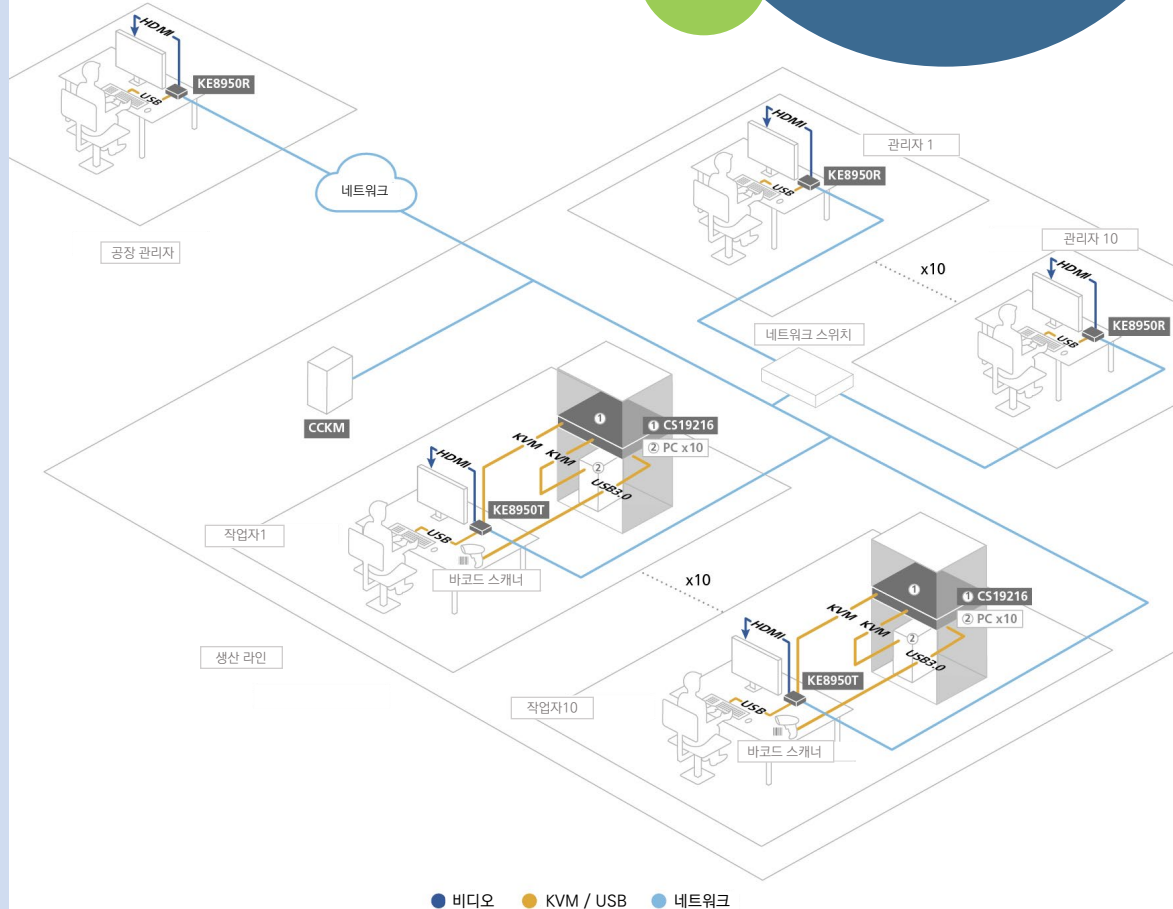


공간 효율을 극대화한
2-in 1 랙 마운팅

ATEN 2-in-1U 마운팅 키트([2K-0001](#) / [2K-0002](#))를 사용하면 ATEN 랙 KVM 스위치와 ATEN 울트라 숏 딥스 LCD 콘솔을 1U 랙에 장착할 수 있어 공간을 최적으로 활용한 랙 설치가 가능합니다.

BIOS 플래시 업데이트, OS 설치, 컴포넌트 스캔, 시스템 종료 또는 테스트와 같은 다양한 작업을 여러 컴퓨터에서 수행해야 하는 환경에서 4K USB 3.0 랙 KVM 스위치 - CS18208, CS18216, CS19208, CS19216을 단일 또는 조합으로 구성하면 전용 브로드캐스트 모드를 통해 단일 콘솔 데스크톱에서 전체 구성 작업을 간소화할 수 있습니다.

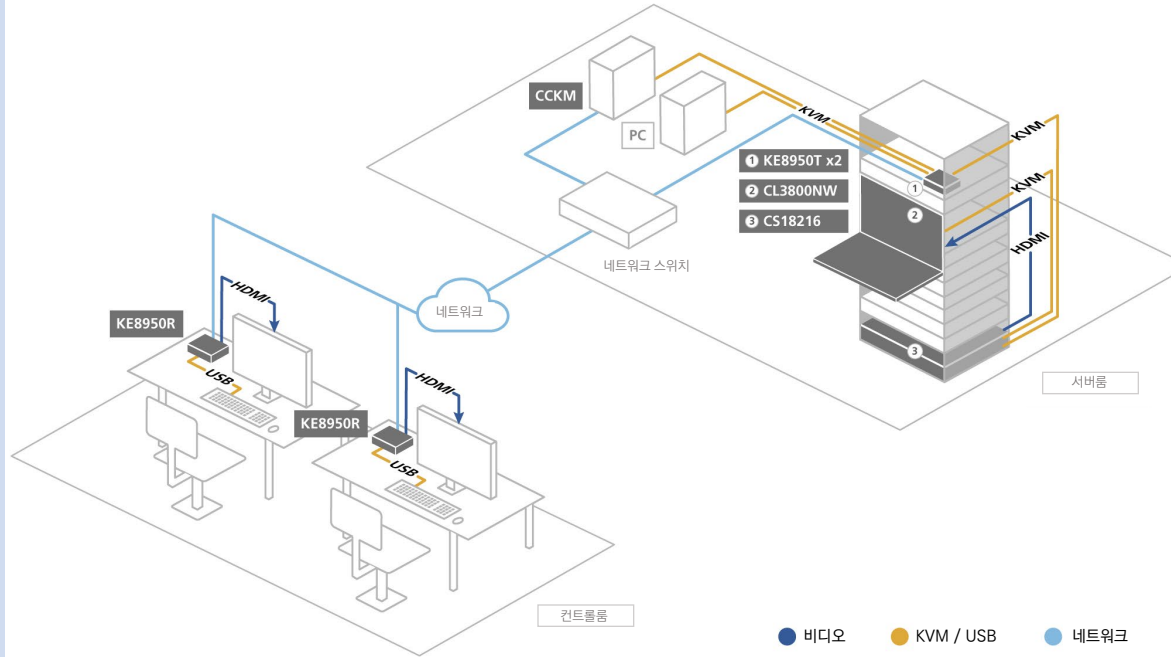
- ✔ USB 3.0 고속 데이터 전송
- ✔ 브로드캐스트 모드를 통해 모든 컴퓨터에 설정을 한번에 적용
- ✔ 플러그 앤 플레이 방식으로 주변기기를 연결하여 빠르게 파일 공유
- ✔ 다중 플랫폼 지원: Windows, Linux, Mac, Sun
- ✔ Video DynaSync™ 및 EDID Expert™를 통한 비디오 설정 최적화
- ✔ IP KVM 연장기와 연동하여 네트워크 확장 가능



서버룸이나 데이터센터에서 다수의 서버를 효율적이고 손쉽게 관리하기 위해 4K USB 3.0 랙 KVM 스위치를 단독 또는 LCD KVM 콘솔과 함께 구성하면 연결된 서버에 대한 작업을 한 번에 수행할 수 있는 로컬 공유 플랫폼으로 활용할 수 있습니다.

서버를 IP KVM 연장기 또는 KVM over IP 스위치에 연결하면 IP 네트워크를 통해 데이터를 원격으로 전송할 수 있어, 컨트롤룸과 같은 환경에서 감시, 모니터링, 브로드캐스팅 등의 용도로 활용할 수 있습니다.

- ✔ USB 3.0 고속 데이터 전송
- ✔ 브로드캐스트 모드를 통해 모든 컴퓨터에 한번에 빠르게 설정 가능
- ✔ 공간 절약형 랙 설치
- ✔ 우수한 4K 화질
- ✔ IP KVM 연장기와 연동하여 네트워크 확장 가능



	CS19216 16-포트 USB 3.0 4K DisplayPort KVM 스위치	CS19208 8-포트 USB 3.0 4K DisplayPort KVM 스위치
연결 가능한 최대 컴퓨터 수	16	8
콘솔 인터페이스	USB, HDMI, DisplayPort	USB, HDMI, DisplayPort
제어 가능한 최대 컴퓨터 수	256	128
컴퓨터 인터페이스	USB, DisplayPort	USB, DisplayPort
포트 선택	OSD, 핫키, 푸시 버튼, RS- 232 명령	OSD, 핫키, 푸시 버튼, RS- 232 명령
최대 해상도	4096 x 2160@60Hz	4096 x 2160@60Hz
오디오 지원	✓	✓
브로드캐스트 모드	✓	✓
USB 주변기기	✓	✓
펌웨어 업그레이드	✓	✓
Video DynaSync™	✓	✓
오토 스캔	✓	✓
독립 전환	✓	✓
RS-232 제어	✓	✓



	CS18216 16-포트 USB 3.0 4K HDMI KVM 스위치	CS18208 8-포트 USB 3.0 4K HDMI KVM 스위치
연결 가능한 최대 컴퓨터 수	16	8
콘솔 인터페이스	USB, HDMI	USB, HDMI
제어 가능한 최대 컴퓨터 수	256	512
컴퓨터 인터페이스	USB, HDMI	USB, HDMI
포트 선택	OSD, 핫키, 푸시 버튼, RS-232 명령	OSD, 핫키, 푸시 버튼, RS-232 명령
최대 해상도	4096 x 2160@60Hz	4096 x 2160@60Hz
오디오 지원	✓	✓
브로드캐스트 모드	✓	✓
USB 주변기기	✓	✓
펌웨어 업그레이드	✓	✓
Video DynaSync™	✓	✓
오토 스캔	✓	✓
독립 전환	✓	✓
RS-232 제어	✓	✓

Simply Better Connections

