



ATEN 環控系統

極智極簡



目錄

| 環控系統 |

什麼是
ATEN 環控系統? 1

為什麼選擇
ATEN 環控系統? 2

滿足任何應用
的產品組合 3

如何部署
ATEN 環控系統? 4

特色應用 15 ATEN CIC Room 互動應用展示中心 ·
Communication / Interaction / Control

成功案例 17 廣播媒體 · 電視牆
Artear, 阿根廷

18 餐飲 · 數位看板
Elevens Bar & Grill, 英國

19 企業 · 多功能會議室
Optoma 奧圖碼科技, 台灣

20 政府 · 監控
Turin 州警察局, 義大利

| 會議室預約系統 |

什麼是
ATEN RBS 會議室預約系統? 21

如何設置
ATEN RBS 會議室預約系統? 22

產品比較—環控系統 24

產品規格 25 控制主機
27 按鍵主機
28 擴充盒
29 按鍵面板、PC 控制助理
30 觸控面板
31 會議室預約系統

什麼是 ATEN 環控系統？

ATEN 環控系統是一套以乙太網路為基礎的管理系統，包含控制主機、擴充盒、配置軟體及控制介面；連接房間或大型場域內的所有硬體設備，可從行動裝置或 ATEN 環控系統的按鍵 / 觸控面板，直接且輕鬆地集中控制。

解決方案一覽



控制主機	擴充盒	軟體	控制介面
<ul style="list-style-type: none">環控主機 (VK2200、VK1200、VK2100A、VK1100A)按鍵主機 (VK0200、VK0100)	<ul style="list-style-type: none">擴充盒 (VK224、VK236、VK248、VK258)	<ul style="list-style-type: none">配置軟體 (VK6000)ControlAssist資料庫產生器	<ul style="list-style-type: none">觸控面板 (VK330)按鍵面板 (VK108US、VK112EU)行動 App



服務與支援	
<ul style="list-style-type: none">客製化按鍵雷雕服務教育訓練影片	<ul style="list-style-type: none">驅動程式下載技術支援

控制主機

控制主機，有兩種形式—環控主機以及按鍵主機；連接所有需要控制硬體設備的中央平台。

擴充盒

擴充盒，擴充序列埠、紅外線、繼電器通道與數位 I/O；增加連接埠的類型與數量，以連接更多的硬體設備。

軟體

配置軟體，設定欲控制的設備；透過直覺式的 GUI 介面，可從行動裝置控制設備，並從其他軟體工具設定動作指令。

控制介面

有 3 種選擇：內建 ATEN 控制系統應用程式的 10.1” 觸控面板、可客製化按鍵的標準型嵌入式按鍵面板，以及隨時隨地控制硬體設備的行動 App。

為什麼選擇 ATEN 環控系統？

如果您需要打造完美的會議、訓練、視訊會議或是數位看板等環境，ATEN 環控系統解決方案，是您理想的選擇—適合全新的安裝以及改造現有的環境。ATEN 環控系統，為工作環境、教育機構、會議室或任何其他需要完整控制的房間而設計，使用簡單並且具有許多產品的優勢。



控制自動化

您的所有設備，透過預設編程的動作指令，能夠智慧化互動與回應，以便執行一系列全自動的進階操作。



即時同步

所有的設備，經過觸控面板、按鍵面板或行動 App 控制，仍可即時同步，若有多位使用者同時控制亦無衝突。



簡化設定

只要 3 個步驟：連接、設定和控制，即可輕鬆部署 ATEN 環控系統。無需任何編程知識也可輕鬆設置和自訂控制模式。



輕鬆擴充

各式各樣的 ATEN 擴充盒，具有高度的擴充性；提供大量的設備驅動程式，並且支援主流的控制標準和協議。



Projector over IP

Camera over IP

Http(s)

Telnet

TCP

UDP

ONVIF



使用方便

先進、單一的軟體解決方案，可在任何行動裝置建立直覺式的控制介面；內建資料庫，可拖拉動作指令及設計元素，以自訂控制面板。



即時控制

支援 iOS、Android，和 Windows 行動裝置；簡單的操作即可切換設定檔，更快速控制不同房間內的設備。



Android



iOS



Windows



合作夥伴整合

ATEN 與專業視聽合作夥伴合作，提供完整的解決方案，滿足各種大小規模的應用。



滿足任何應用的產品組合

ATEN 環控系統產品組合，滿足不同類型的應用需求，從簡單的环境（如小型會議室、簡報室及教室）到高度複雜的場域—需要執行大量的控制指令，才能控制許多設備，像是企業多功能會議室、商店樓層甚至是中控室。

建議的產品組合



使用空間及應用特性

- 容納 6-8 人的小型空間
- 單一顯示器
- 需要在不同的影音輸入來源進行切換

- 容納 8-30 人的中型空間
- 單一顯示器或雙顯示器
- 需要在多個影音輸入及輸出來源進行切換
- 音訊設備

- 容納 30 人以上的大型空間
- 需要在多個顯示器或電視牆上的多個影音輸入及輸出來源進行切換
- 音訊設備
- 視訊會議設備

建議的 ATEN 產品



- 按鍵主機
(VK0100、VK0200)



- 精巧型控制主機
(VK1200、VK1100A)



- 擴充盒
(VK224、VK236、VK248、VK258)

- 行動 App



- 控制主機
(VK2200、2100A)



- 擴充盒
(VK224、VK236、VK248、VK258)



- 觸控面板 (VK330)、按鍵面板
(VK112EU、VK108US)

- 行動 App

註：此表僅顯示建議的產品組合；不代表完整的解決方案。

如何部署 ATEN 環控系統？

ATEN 環控系統具有客製化的介面與控制，非常適合需要整合不同硬體設備的各種空間。不論空間大小以及硬體設備的複雜性，部署 ATEN 環控系統只需要三個步驟即可完成。

- **連接**所有硬體設備至控制主機。
- **配置**動作指令及客製化 GUI 設計；藉由配置軟體，在任何行動裝置控制動作指令。
- **控制**硬體，透過 ATEN 環控系統 App，從行動裝置控制硬體設備。

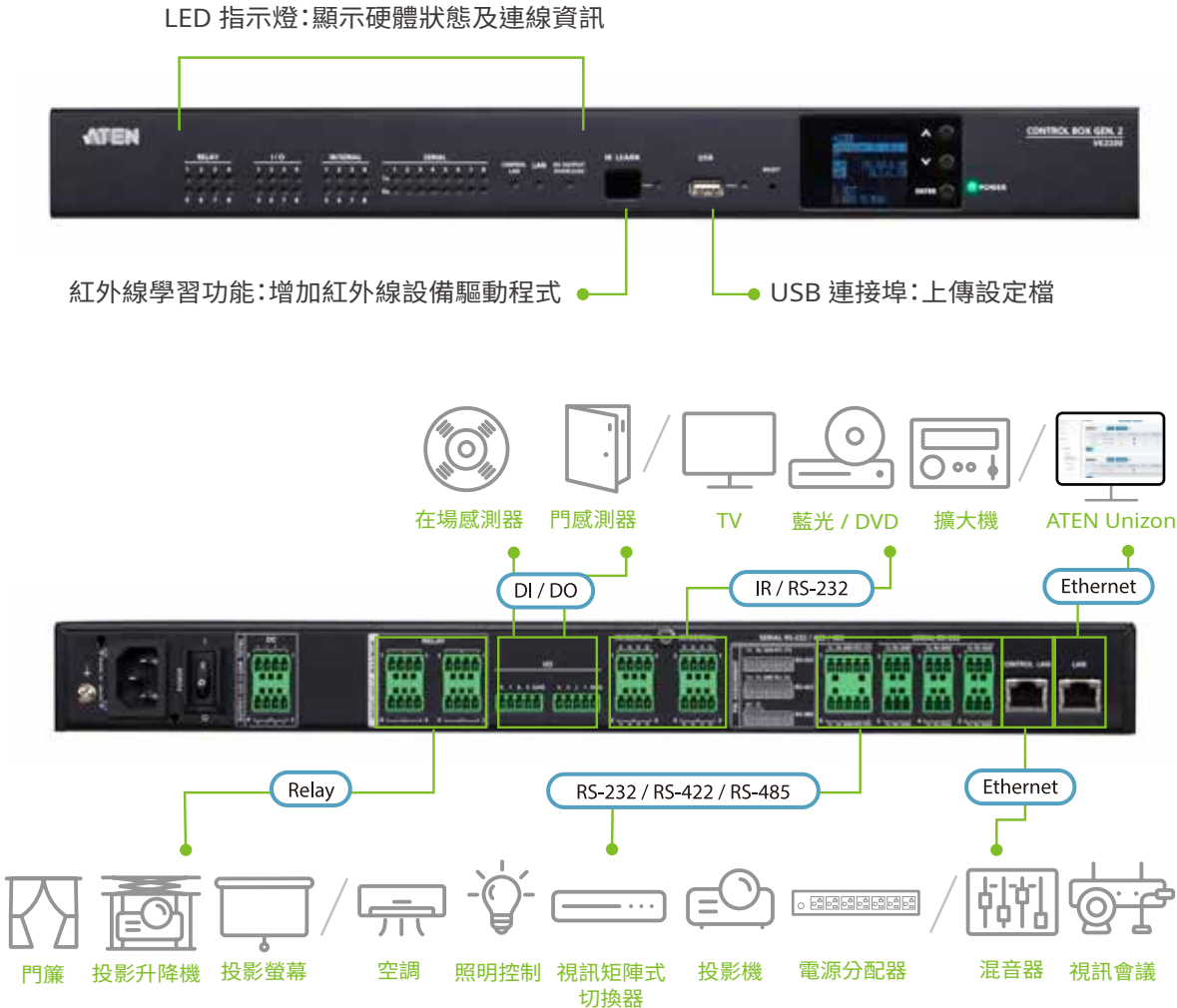


1 連接

ATEN 環控系統的核心是控制主機，為一中央平台，用來連接所有欲控制的硬體設備。可輕鬆部署在既有的設備中，亦可快速整合 ATEN Pro AV 產品及其他硬體設備，包括影音設備、燈光設備、會議系統、空調、在場感應器、電源開關等。

環控主機

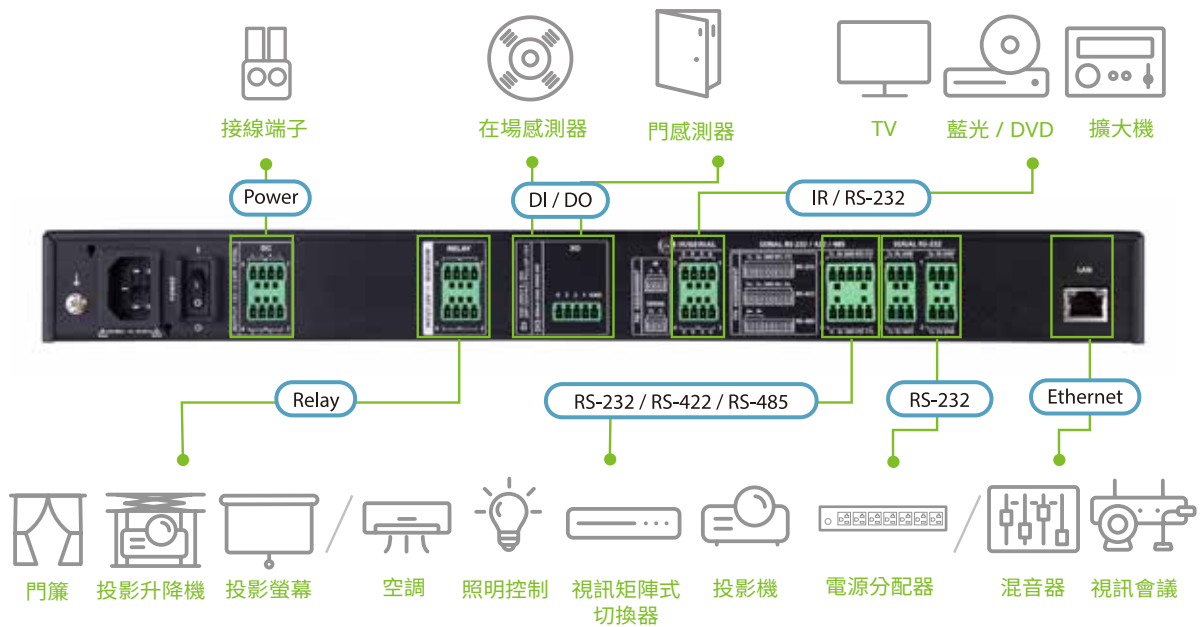
VK2200



VK1200



VK2100A



VK1100A



按鍵主機

VK0200

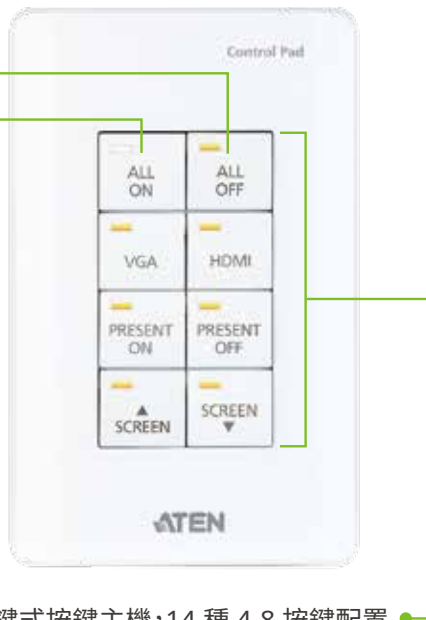
12 鍵式按鍵面板 (歐規, 2 Gang)



12 鍵式按鍵主機, 125 種 6-12 按鍵配置

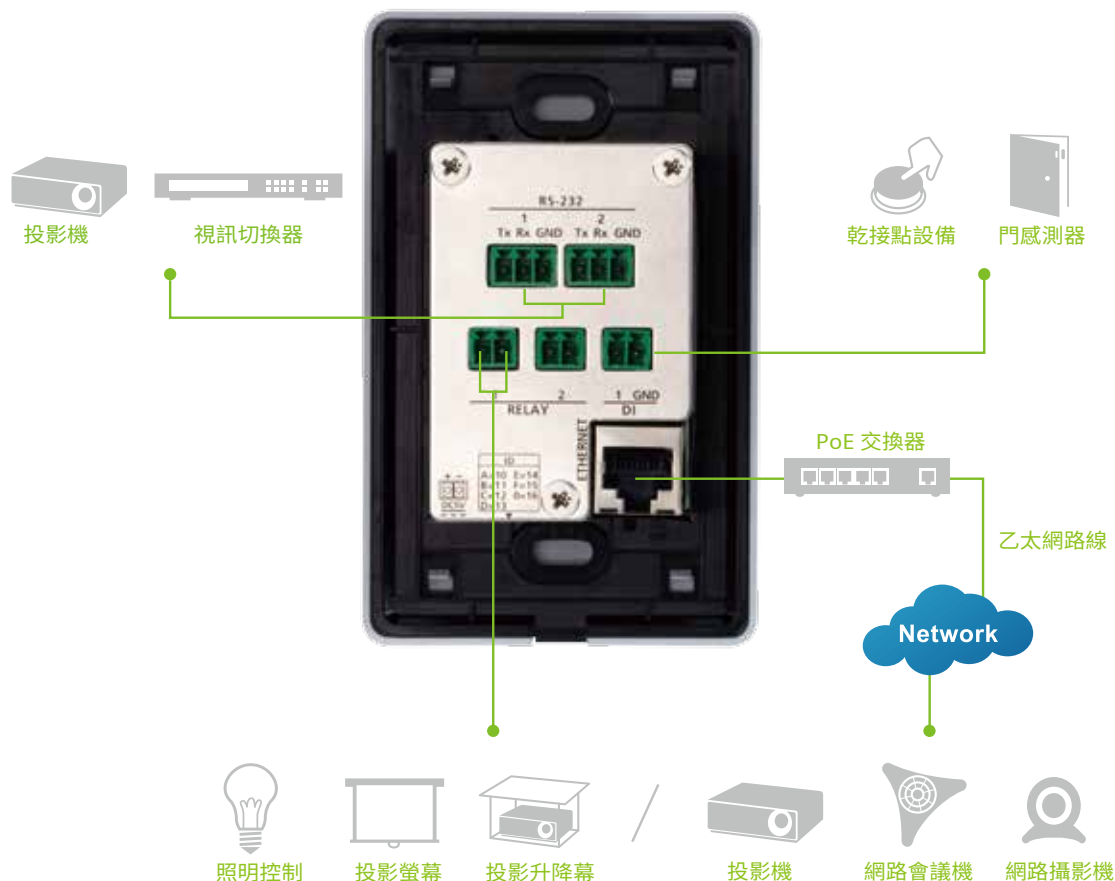
VK0100

8 鍵式按鍵面板 (美規, 1 Gang)



8 鍵式按鍵主機, 14 種 4-8 按鍵配置

VK0100



擴充盒

ATEN VK224、VK236、VK248 及 VK258 擴充盒，提供額外的序列埠、紅外線、繼電器通道及數位 I/O，靈活擴充 ATEN 環控系統。這些擴充盒，讓使用者可以控制更多的設備。利用乙太網路連線的優勢，擴充盒可輕鬆被連接至 ATEN 控制主機，亦即在任何位置，經由同一個區域網路 LAN 的連線，新增至環控系統內。

VK224

4 埠序列擴充盒

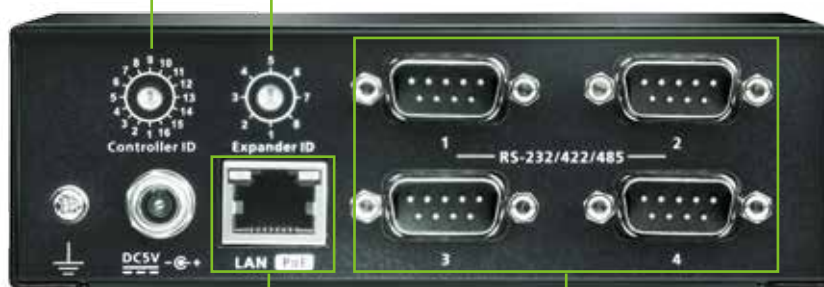
LED 指示燈，可顯示硬體及連線狀態



USB 連接埠，輕鬆升級韌體

環控主機 ID 旋鈕

VK224 擴充盒 ID 旋鈕



Network



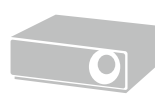
VK2100A 控制主機



電源分配器



影音矩陣切換器



投影機



網路會議機



網路攝影機

VK236

6 埠紅外線 / 序列擴充盒



VK248

8 路繼電器擴充盒



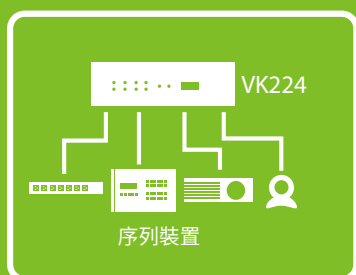
VK258

8 路數位 I/O 擴充盒

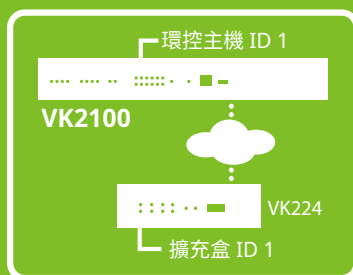


擴充盒的優勢

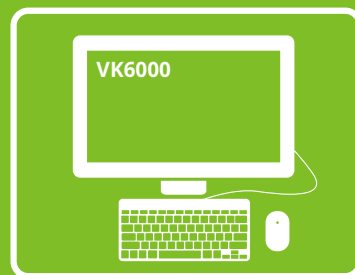
透過乙太網路使用單一線材擴充，並支援 PoE



連接硬體



ID 與主機配對



軟體配置

2 配置

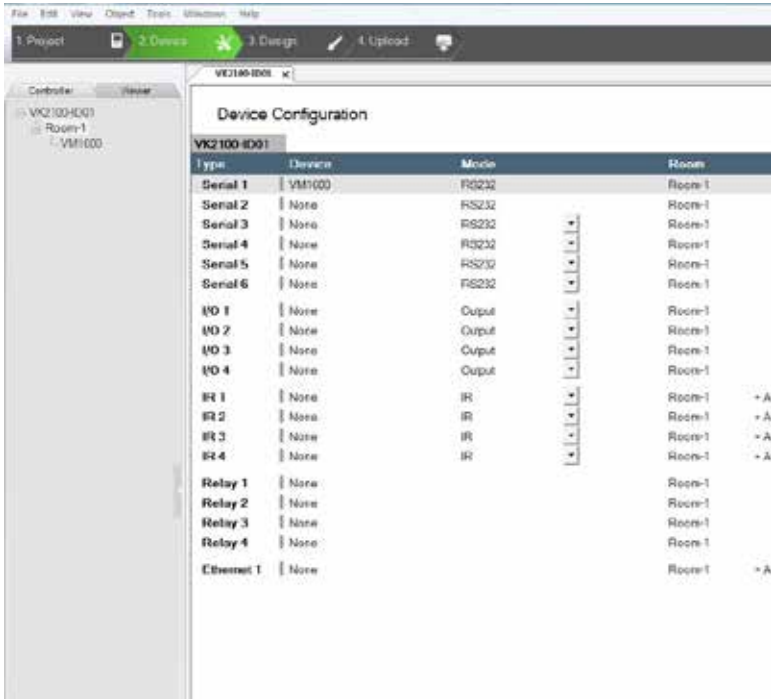
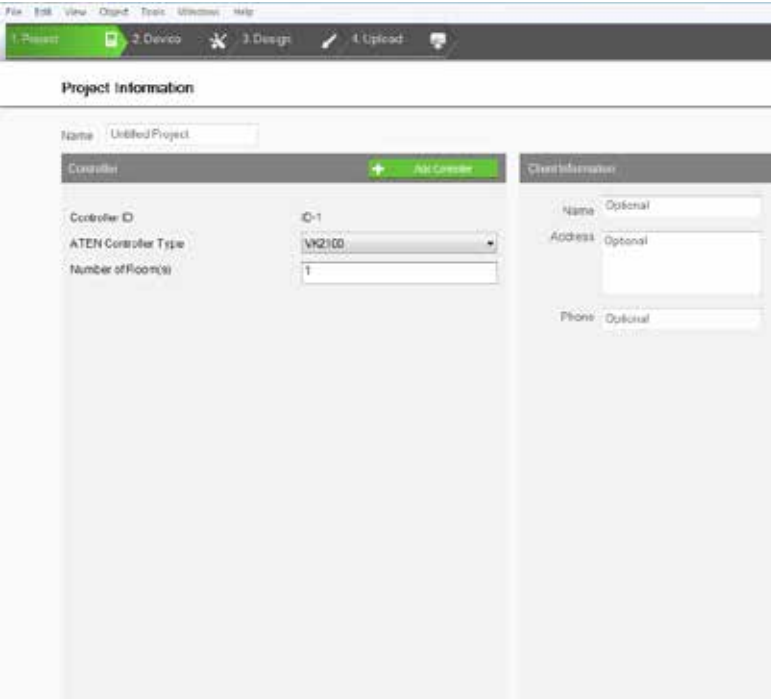
VK6000 配置軟體用於整合並簡化複雜的硬體設定，只需 4 個簡單步驟：建立專案 > 選擇設備 > 設定檢視器 > 上傳設定檔。您可在檢視器中，自訂任何空間的操作以及所有設備的控制；其中個人化的 GUI 設計，為所見即所得的模式，亦即可完美配合平板電腦或行動裝置的畫面大小，加入控制按鍵、自訂圖示。

1 建立專案

- 透過 VK6000 配置軟體，4 個簡單步驟輕鬆設定

2 選擇裝置

- 資料庫產生器，可安裝設備的驅動程式及管理所有設備
- ATEN 資料庫，包含大量的設備驅動程式、ATEN 產品驅動程式



驅動程式管理

資料庫產生器，有助於新增設備驅動程式，建立慣用的資料庫，能夠節省時間，且無需另外撰寫程式碼便能設定設備。



3

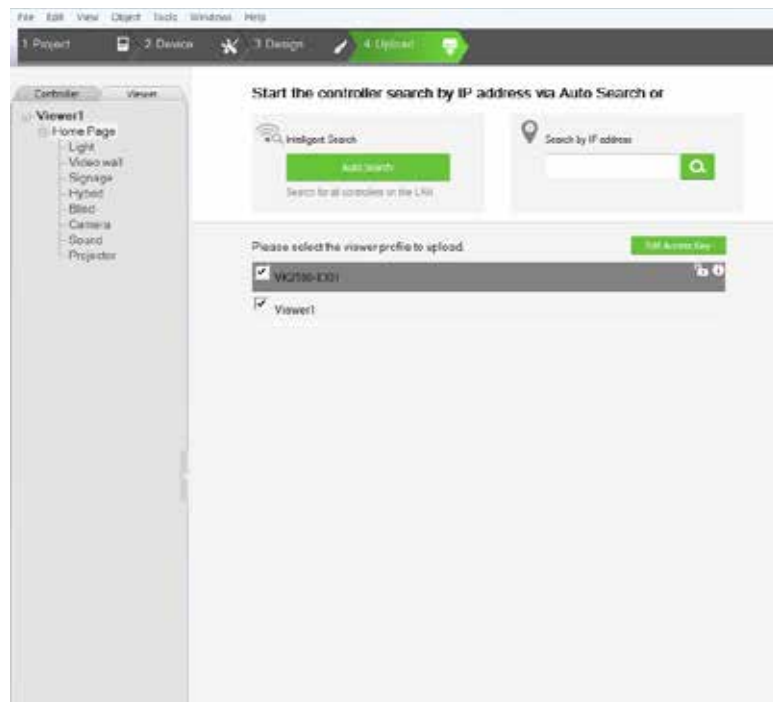
設定檢視器

- 自訂 GUI 設計及設備的控制指令, 可用於任何行動裝置
- 可在設定檔上傳到控制主機之前進行測試, 驗證操作命令, 模擬並檢查自訂的 GUI

4

上傳設定檔

- 搜尋控制主機, 並上傳或更新設定檔以及專案的檔案



圖形庫

從圖形庫選擇設計元素, 包括按鍵、新主題、調色盤及滑桿控制項, 建立直覺式的控制介面。



3 控制

ATEN 環控系統，提供行動 App、按鍵面板、以及 10.1” 觸控面板，讓使用者可選擇透過無線、實體方式操控指令。因此，所有預設的動作，手指輕觸即可完成一系列全自動的進階操作。

環控系統行動 App

經由乙太網路連線，ATEN 環控系統行動 App 從控制主機匯入設定檔並更新到行動裝置，讓您透過自訂的 GUI 輕鬆點選即可操作控制硬體設備。依據您的授權可認證多台行動裝置，授予同時控制單一房間的權限。同時，為了系統安全性，可透過密碼身份驗證來限制使用者存取任何檢視器。



PC 控制

使用 ControlAssist，可從遠端控制電腦執行操作，像是播放 PowerPoint 檔、媒體檔，並可控制 PC 音量，甚至關閉電腦。當簡報者需要控制電腦的 PowerPoint 檔以及房間的其他設備時，這個工具特別有用。



按鍵面板

VK108US 及 VK112EU 為可完全客製化的按鍵面板－標準型面板，提供實體介面來控制房間內的設備。主要特色：

- 可完全客製化多個按鍵配置選項
- 雙色按鈕 LED 指示燈，可在黑暗環境中清晰顯示
- 透過 ID 與 ATEN 控制主機配對，即可進行乙太網路通訊
- 2 種供電選擇 - DC 5V 或乙太網路供電 (PoE)

VK108US

8 鍵式按鍵面板 (美規, 1 Gang)

- 組合總數高達 14 種，每組有 4 至 8 個按鍵的組合



VK112EU

12 鍵式按鍵面板 (歐規, 2 Gang)

- 組合總數高達 125 種，每組有 6 至 12 個按鍵的組合



按鍵雷雕服務

可在 ATEN 線上客製雷雕服務平台，客製按鍵標籤，並透過圖像式的比對方式，檢查標籤配置位置。



觸控面板

ATEN VK330 是一款 10.1 吋觸控面板，使用電容式多點觸控 TFT LCD 螢幕；內建 ATEN 控制系統的應用程式，與 ATEN 控制主機相容。

- 配備 10.1 吋觸控面板
- 內建 ATEN 控制系統應用程式，整合 ATEN 控制系統
- 支援乙太網路供電 (PoE)，可透過一條乙太網路線接收電源和資訊
- 電容式多點觸控面板
- 安裝靈活，可以使用壁掛套件 (ATEN VK302) 與桌面套件 (ATEN VK304)，並相容於任何標準 VESA 孔距 75mm x 75mm 的安裝套件

VK330 ➤
10.1” 觸控面板



VK304 ➤
桌面套件 (75 x 75 mm)



VK302 ➤
壁掛套件



VK330+VK304 ➤
觸控面板 VK330 和桌面套件 VK304 均為單獨銷售的商品



特色應用

ATEN CIC Room 互動應用展示中心

講座活動區 **C**ommunication / 互動展示區 **I**nteraction / 中央控制區 **C**ontrol

為了展示先進的通訊、互動及控制解決方案的開發能力，ATEN 在台北設有展示中心。客戶在此可以體驗完整的 ATEN 環控系統解決方案，整合 Pro AV、IT 管理以及能源管理產品。

整合所有的環境設備

ATEN 環控系統完美整合第三方簡報設備、影音設備、燈光及空調系統以及 ATEN Pro AV、KVM 及 PDU 設備，提供完整的解決方案。可透過 4 個簡單步驟，利用直覺式的配置軟體設定使用者定義的控制順序及控制 UI，在 iPad 上輕鬆點選即可操作設備。

整合無縫切換視訊設備

透過 ATEN 模組化矩陣式切換器，無縫切換不同視訊來源，可在不同場合（如簡報、訓練、多人簡報）調整電視牆及顯示器的內容，ATEN 環控系統皆可加以控制，經由 ATEN 視訊延長器提供穩定的視訊傳輸。

整合安全性

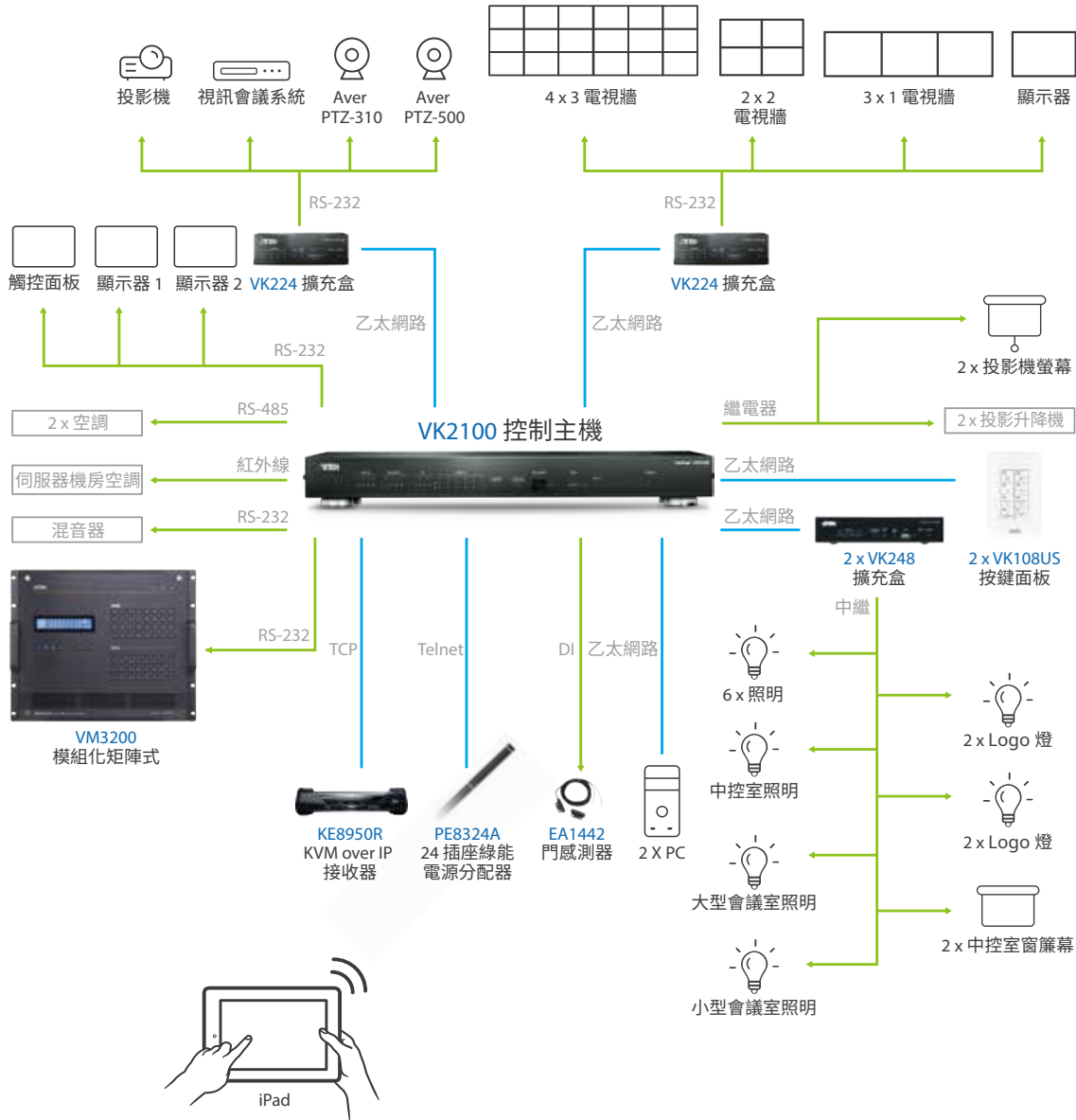
整合 ATEN 的 KVM over IP 多電腦切換器，讓 IT 或保全人員可輕鬆在電腦、監控攝影機以及伺服器之間進行切換，在維持運作的同時，也能進行故障排除，在關鍵系統上確保最大安全性及零停機。

整合能源管理

解決方案導入 ATEN eco PDU 電源分配器，讓管理員能夠透過 CIC Room 的網路協定，即時控制並管理設備的功率，以便提高節能效率。



解決方案－環控架構圖



— 序列、繼電器、DIO、紅外線
— 乙太網路 (Telnet / TCP) 其他裝置





成功案例



電視牆 Artear, 阿根廷

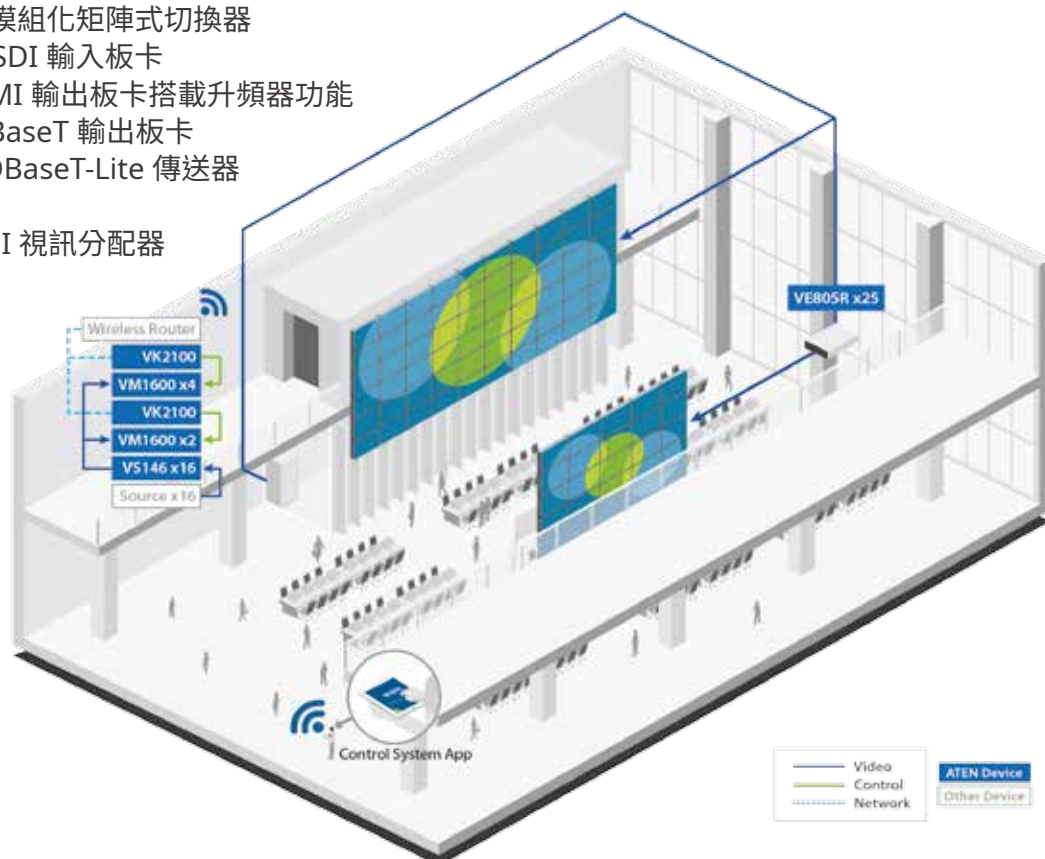
Artear—阿根廷營運時間最長、內容最豐富的電視聯播網，決定建立最先進的新聞室，維持新聞廣播以及有創意、高品質的內容。使用需求包含：

- 從多個設備集中控制 10x6 及 5x5 電視牆。
- 長距離延長視訊內容，在不同的電視牆以及不同的內容之間進行切換，延遲最少。
- 穩定的電源及備援電源，滿足全天候 24 小時運作。

ATEN 解決方案

長距離集中控制多台設備，能夠彈性配置電視牆以及無縫切換內容。ATEN 特色產品包括：

- VK2100 – 控制主機 (第一代)
- VM1600 – 16 x 16 模組化矩陣式切換器
- VM7404 – 4 埠 3G-SDI 輸入板卡
- VM8804 – 4 埠 HDMI 輸出板卡搭載升頻器功能
- VM8514 – 4 埠 HDBaseT 輸出板卡
- VE805R – HDMI HDBaseT-Lite 傳送器
搭載升頻器功能
- VS146 – 6 埠 3G-SDI 視訊分配器





數位看板 Elevers Bar & Grill, 英國

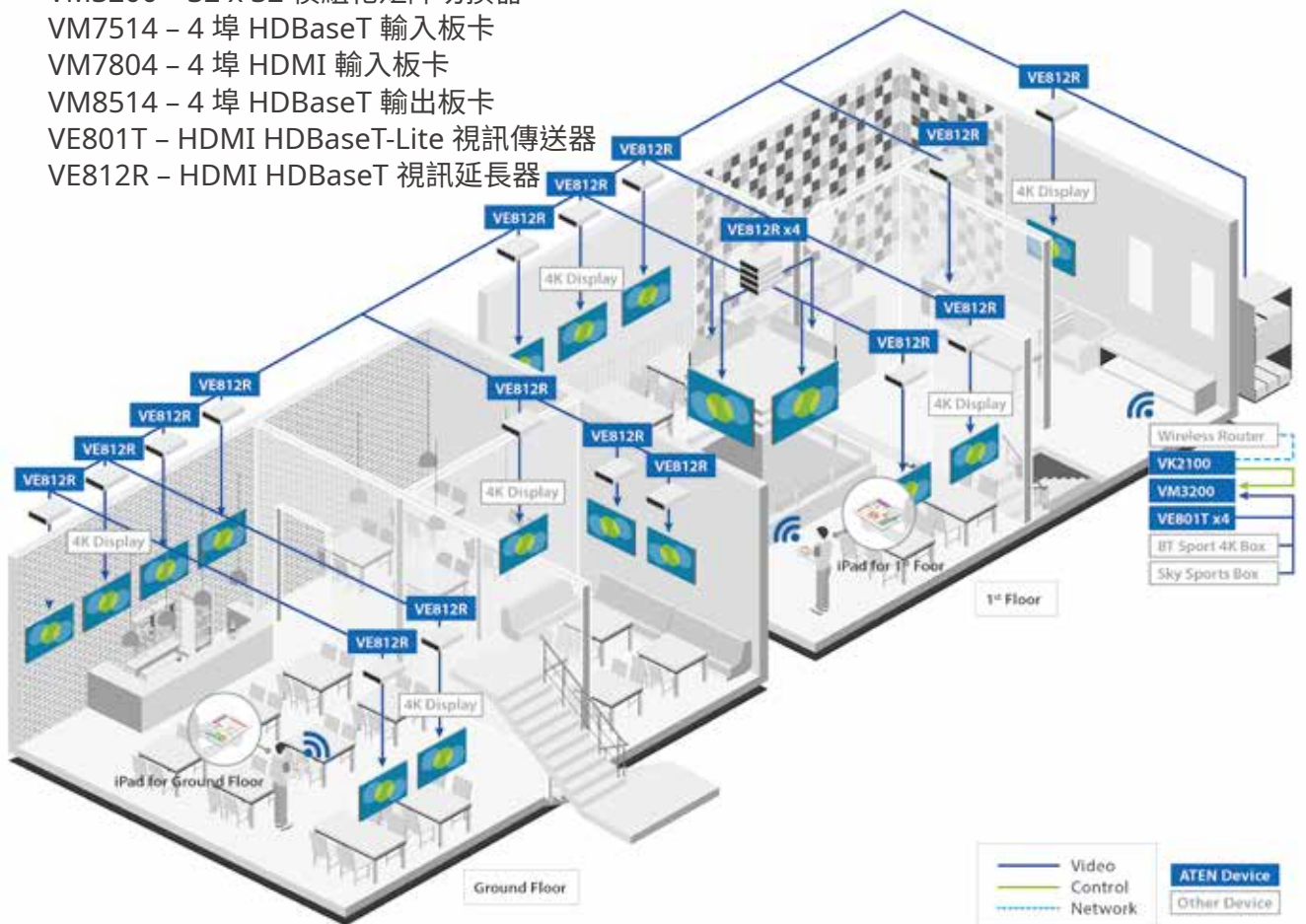
皇家馬德里足球運動員 Gareth Bale 擁有的 Elevers Bar & Grill 酒吧，採用先進的解決方案，提供客戶無與倫比的 4K 直播體育賽事。該酒吧的需求有：

- 4K 影像訊號可傳送到 (最多) 20 台顯示器，且有快速切換來源的功能。
- 可讓無技術背景的員工，輕鬆且簡單操作與控制。
- 未來擴充性一方便增加視訊輸入來源或顯示器。

ATEN 解決方案

透過 iPad，簡單且集中控制場內所有的視訊來源及顯示設備。應用產品：

- VK2100 - 控制主機 (第一代)
- VM3200 - 32 x 32 模組化矩陣切換器
- VM7514 - 4 埠 HDBaseT 輸入板卡
- VM7804 - 4 埠 HDMI 輸入板卡
- VM8514 - 4 埠 HDBaseT 輸出板卡
- VE801T - HDMI HDBaseT-Lite 視訊傳送器
- VE812R - HDMI HDBaseT 視訊延長器





多功能會議室

Optoma 奧圖碼科技, 台灣

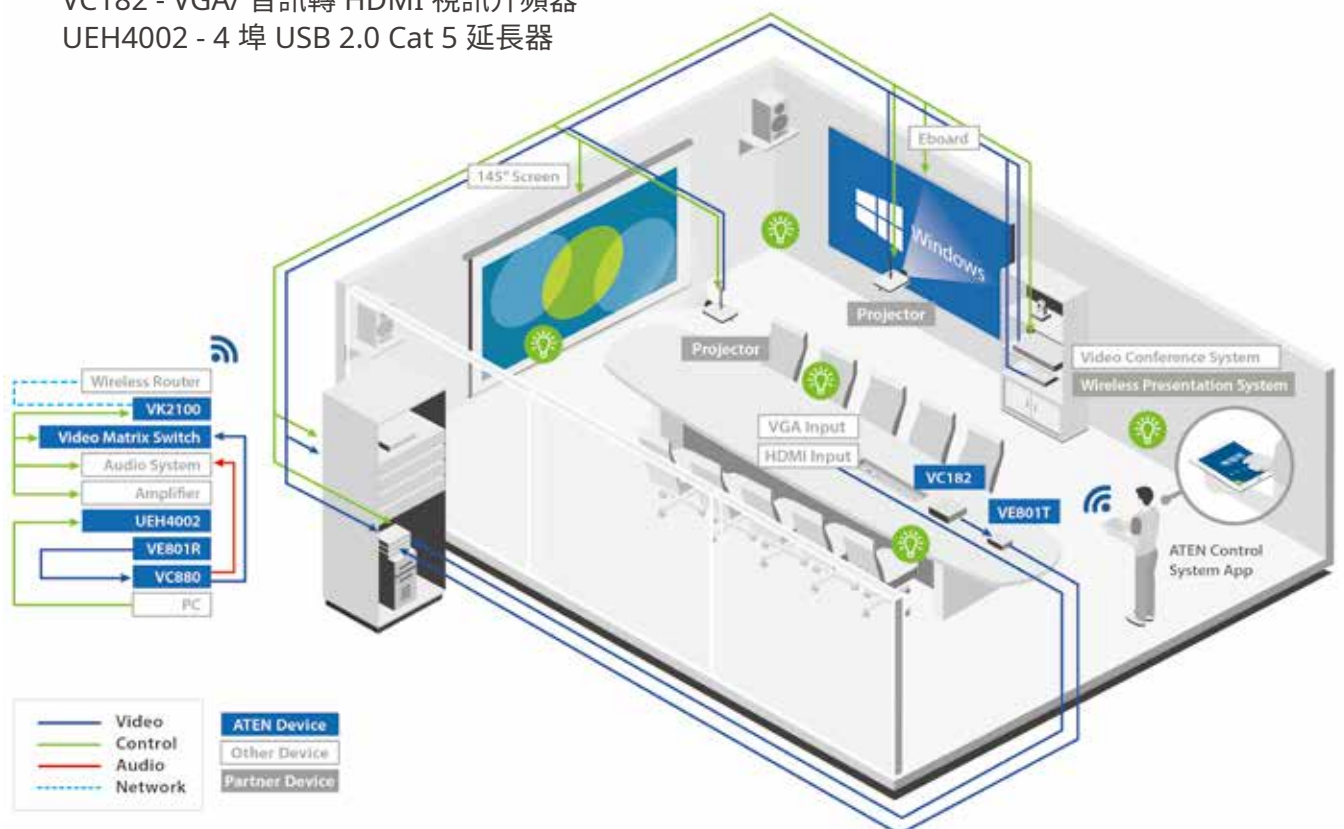
Optoma — 投影機及音響產品的領先設計者及製造商, 決定翻新總部的會議室。該會議室的需求有:

- 整合照明、Avaya 會議系統、投影機、音響系統、無線簡報系統、本地端的 HDMI 和 VGA, 方便使用者控制整個會議室。
- 控制, 直覺式且自動化—快速調整各種照明、電腦及各式影音輸出設備。

ATEN 解決方案

高度自動化的解決方案—透過完全客製化的 UI, 實現無縫且集中的無線控制, 滿足多功能會議室的所有需求。產品應用:

- VK2100 - 控制主機 (第一代)
- VM5404H - 4 x 4 HDMI 矩陣式切換器搭載升頻器功能
- VE801 - HDMI HDBaseT-Lite 視訊延長器
- VC880 - HDMI 訊號中繼器 + 音訊輸出功能
- VC182 - VGA/ 音訊轉 HDMI 視訊升頻器
- UEH4002 - 4 埠 USB 2.0 Cat 5 延長器





監控 州警察局, 義大利 Turin

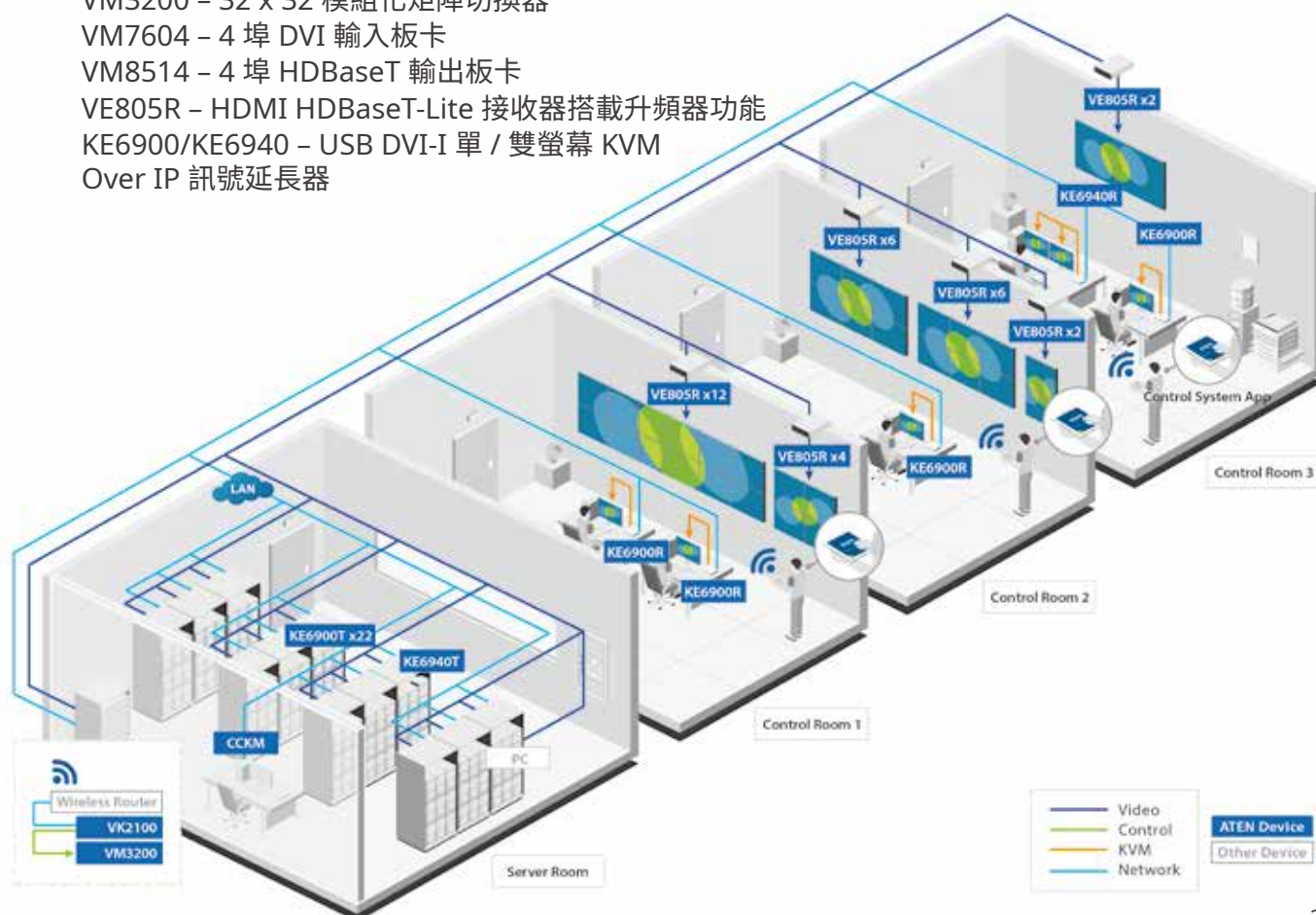
義大利杜林 (Turin) 州警察局, 設立監控中心監控群眾行為, 以及偵查全市公眾活動的事件。該監控中心的需求有:

- 大眾媒體內容, 能被傳送到 3 間中控室內的多個電視牆。
- 遠端存取設置在不同伺服器機房的多台電腦。
- 無技術背景的操作人員, 也能輕鬆管理及操控。

ATEN 解決方案

無縫整合各種常見的硬體介面, 並且透過專屬的客製化 Web 介面, 集中控制多個影像及多台電腦。產品應用:

- VK2100 - 控制主機 (第一代)
- VM3200 - 32 x 32 模組化矩陣切換器
- VM7604 - 4 埠 DVI 輸入板卡
- VM8514 - 4 埠 HDBaseT 輸出板卡
- VE805R - HDMI HDBaseT-Lite 接收器搭載升頻器功能
- KE6900/KE6940 - USB DVI-I 單 / 雙螢幕 KVM
- Over IP 訊號延長器



什麼是 ATEN RBS 會議室預約系統？

ATEN RBS 會議室預約系統為可客製化的互動式面板以及會議室預約軟體，讓企業有效進行會議室線上預約、優化會議室使用效率。只要在面板上輕輕一按，即可快速完成預約、或透過預約系統智慧搜尋其他可用的會議室或延長會議時間、或透過互動式面板的 LED 燈號，找到可用的會議室以節省時間。

解決方案一覽



10.1" RBS 預約面板



RBS 配置軟體

為什麼選擇 ATEN RBS 會議室預約系統？



輕輕一按

輕輕按一下 RBS 預約面板，使用者可輕鬆尋找並快速預約會議室。



搜尋適合的會議室

RBS 以分鐘數即時顯示會議室的可用狀態，使用者可搜尋閒置的會議室。



可客製的設計

使用者可自訂 RBS 預約面板的顯示內容並可加入企業 Logo，以彰顯企業風格。



與行事曆系統即時同步

快速整合主流的行事曆系統*，自動將 RBS 裝置上的預約資訊同步到郵件伺服器。



最佳化使用率

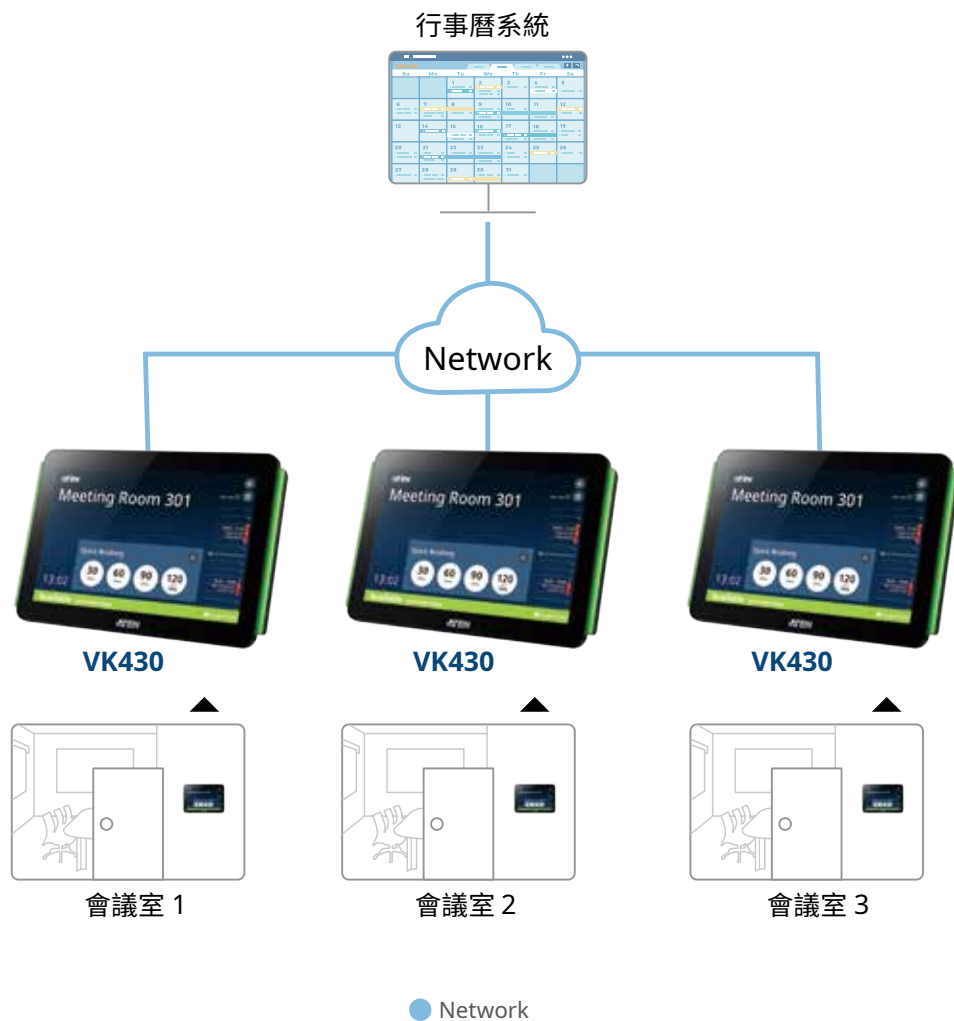
RBS 可聰明地偵測會議室狀態，若有會議提前結束，它可提前釋出會議室，讓其他人預約。

* 支援 Microsoft 365, Google Workplace (包含 Business Starter 版本, Business Standard, Business Plus, Enterprise 版本), Microsoft Exchange (2022 Q2)。

如何設置 ATEN RBS 會議室預約系統？

ATEN RBS 會議室預約系統，包含 10.1” RBS 預約面板及配置軟體，適合管理多個會議室；可與主流行事曆系統整合進行配置，只需要三個步驟即可完成會議室預約。

- 步驟 1 在行事曆伺服器完成授權設定。
- 步驟 2 在 RBS 配置軟體完成自定義設置。
- 步驟 3 將配置文件上傳至欲管理的 RBS 面板。



10.1” RBS 預約面板

ATEN VK430 是一款 10.1 吋觸控面板，使用電容式多點觸控 TFT LCD 螢幕；內建 ATEN RBS 配置軟體，適用於多種商業環境，簡化會議室管理並且優化使用效率。

- 內建 ATEN RBS 配置軟體
- 支援乙太網路供電 (PoE)，透過一條乙太網路線即可同時傳輸電源和數據資料
- 兩側 LED 燈條可由管理者自行定義發亮的顏色，讓使用者一眼明瞭會議室的使用狀態 (閒置、使用中、已被預約)
- 標配壁掛架與 3M VHB™ 雙面膠帶，讓使用者可輕鬆將機器安裝於一般硬牆或玻璃牆
- 相容於任何標準 VESA 孔距 75mm x 75mm 的安裝套件，適合多種安裝環境

VK430

10.1” RBS 預約面板



RBS 配置軟體

ATEN RBS 配置軟體可集中配置與管理 10.1” VK430 RBS 預約面板，且與主流行事曆系統整合；提供便利的會議室預約功能，並可顯示會議室的使用及閒置資訊。

- 直覺式的操作介面，讓管理者有效率地設定系統中的 VK430 面板
 - 樣版設定 (企業商標、背景、行事曆風格等)
 - 系統設定 (語言、休眠模式亮度、音量等)
 - 面板管理 (韌體更新、設定檔上傳等)
 - 可透過模擬器模擬或預覽客製化 GUI
 - 支援主流行事曆系統 (Microsoft 365, Google Workplace Business Starter 版本 / Business Standard / Business Plus / Enterprise 版本, Microsoft Exchange*)
- * Microsoft Exchange 於 2022 Q2 上線



產品比較—環控系統

控制主機	VK2200	VK1200	VK2100A	VK1100A	VK0200	VK0100
類型	第二代控制主機 搭載雙網卡	第二代精巧型 控制主機 搭載雙網卡	第二代 控制主機	第二代精巧型 控制主機	按鍵主機	按鍵主機
序列	8	2	6	2	2	2
IR / 序列	8	2	4	2	—	—
繼電器	8	4	4	4	2	2
數位 I/O	8	2	4	2	1	1
乙太網路	2	2	1	1	1	1
USB	•	•	•	•	—	—
DC 12V 電源供應	2A	1A	2A	1A	—	—
PoE	—	—	—	—	•	•
IR 學習	•	•	•	•	—	—
LCD 顯示器	•	•	—	—	—	—
License 基本 (免費)	2	2	2	2	—	—
License 最大允許數 *	32	32	16	16	10	10
第三方網路設備 最大允許數	64	64	25	25	8	8

*ATEN 控制主機 VK2200, VK1200, VK2100A, VK1100A 有內建 2 套免費的無線控制連線授權。當有一台行動裝置連線至 ATEN 環控主機進行控制時，便會佔用一套授權。若您需購買額外的授權許可，請洽您的業務窗口。

擴充盒	VK224	VK236	VK248	VK258
介面	序列 (RS-232 / 422 / 485)	IR / 序列 (RS-232)	繼電器	數位 I/O
埠數	4	6	8	8
PoE	•	•	•	•

觸控面板	VK330
面板類型	10.1" TFT LCD
觸控螢幕	電容式
解析度	1280 × 800
PoE	•

按鍵面板	VK108US	VK112EU
類型	美規, 1 Gang	歐規, 2 Gang
按鍵數量	4 - 8	6 - 12
按鍵組合	14	125
PoE	•	•

產品規格

控制主機

型號	VK2200	VK1200
產品照片		
記憶體		
SDRAM / Flash	SDRAM: 2 GB / Flash: 8 GB	SDRAM: 1 GB / Flash: 8 GB
介面		
序列	<ul style="list-style-type: none"> • 2 x 可程式設定雙向 RS-232 / 422 / 485 埠 (2 x 5 孔接線端子連接器, 可配置針腳屬性) - 串列傳輸速率: 300 至 115200 (預設值: 9600) - 數據位元: 8 (預設值) 或 7 - 停止位元: 1 (預設值) 或 2 - 同位檢查位元: 無 (預設值), 偶或奇 - 流量控制: 無 (預設值) 或 RTS/CTS • 6 x 雙向 RS-232 埠 (6 x 3 孔接線端子介面) - 串列傳輸速率: 300 至 115200 (預設值: 9600) - 數據位元: 8 (預設值) 或 7 - 停止位元: 1 (預設值) 或 2 - 校驗: 無 (預設值), 偶或奇 	<ul style="list-style-type: none"> • 1 x 可程式設定雙向 RS-232 / 422 / 485 埠 (1 x 5 孔接線端子連接器, 可配置針腳屬性) - 串列傳輸速率: 300 至 115200 (預設值: 9600) - 數據位元: 8 (預設值) 或 7 - 停止位元: 1 (預設值) 或 2 - 同位檢查位元: 無 (預設值), 偶或奇 - 流量控制: 無 (預設值) 或 RTS/CTS • 1 x 雙向 RS-232 埠 (1 x 3 孔接線端子介面) - 串列傳輸速率: 300 至 115200 (預設值: 9600) - 數據位元: 8 (預設值) 或 7 - 停止位元: 1 (預設值) 或 2 - 校驗: 無 (預設值), 偶或奇
紅外線 / 序列	<ul style="list-style-type: none"> • 8 x 可程式設定紅外線 / 單向 RS-232 埠 (4 x 4 孔接線端子介面) 紅外線: TTL 電平 (0 至 5V) - 載波頻率: 10KHz~455KHz 序列: 單向 RS-232 (+ - 5V) - 串列傳輸速率: 300 至 115200 (預設值: 9600) - 數據位元: 8 (預設值) 或 7 - 停止位元: 1 (預設值) 或 2 - 同位檢查位元: 無 (預設值), 偶或奇 	<ul style="list-style-type: none"> • 2 x 可程式設定紅外線 / 單向 RS-232 埠 (2 x 2 孔接線端子介面) 紅外線: TTL 電平 (0 至 5V) - 載波頻率: 10KHz~455KHz 序列: 單向 RS-232 (+ - 5V) - 串列傳輸速率: 300 至 115200 (預設值: 9600) - 數據位元: 8 (預設值) 或 7 - 停止位元: 1 (預設值) 或 2 - 同位檢查位元: 無 (預設值), 偶或奇
繼電器	<ul style="list-style-type: none"> • 8 x 繼電器通道 (4 x 4 孔接線端子介面) • 常閉型獨立繼電器 • 接點容量: 最大 24 VDC, 2A 	<ul style="list-style-type: none"> • 4 x 繼電器通道 (2 x 4 孔接線端子介面) • 常閉型獨立繼電器 • 接點容量: 最大 24 VDC, 2A
數位 I/O	<ul style="list-style-type: none"> • 8 x 可程式設定數位輸入 / 輸出通道 (2 x 5 孔接線端子介面) 數位輸出: 300 mA sink, 24 VDC 數位輸入: - VDC 模式: 輸入電壓範圍: 0 至 24 VDC; 可程式設計範圍: 1 至 24 VDC - 乾接點模式: 支援拉高 2k ohms 至 +12 VDC 輸出 	<ul style="list-style-type: none"> • 2 x 可程式設定數位輸入 / 輸出通道 (1 x 3 孔接線端子介面) 數位輸出: 300 mA sink, 24 VDC 數位輸入: - VDC 模式: 輸入電壓範圍: 0 至 24 VDC; 可程式設計範圍: 1 至 24 VDC - 乾接點模式: 支援拉高 2k ohms 至 +12 VDC 輸出
乙太網路	<ul style="list-style-type: none"> • 2 x RJ-45 母頭, 10 / 100 / 1000 BaseT • 支援的協定: ARP, ICMP, TCP/IP, DHCP, HTTPS, SSH 控制 LAN: • 支援 DHCP 伺服器 • DHCP 模式: 如果在 30 秒內沒有分配 IP 位址, 將使用下面預設的 IP 設置: IP: 192.168.0.60 子網路遮罩: 255.255.255.0 • 1 x RJ-45 母頭, 10/100 Base-T LAN: • DHCP 模式: 如果在 30 秒內沒有分配 IP 位址, 將使用下面預設的 IP 設置: IP: 192.168.0.60 子網路遮罩: 255.255.255.0 • 1 x RJ-45 母頭, 10/100 Base-T 	
VDC	<ul style="list-style-type: none"> • 4 x 12 VDC 輸出埠 (2 x 4 孔接線端子介面) • 電源: 12 VDC, 最大 2A (4 埠共用) 	<ul style="list-style-type: none"> • 1 x 12 VDC 輸出埠 (1 x 2 孔接線端子介面) • 電源: 12 VDC, 最大 1A
開關		
電源	1 x 開 / 關	
IR 學習	1 x 紅外線接收器 LED	
重置按鍵	1 x 半嵌式按鍵	
USB	1 x USB Type A	
電源		
耗電量	AC 110V: 5.7W / AC 220V: 6.8W	AC 110V: 4.7W / AC 220V: 4.5W
輸入額定值	100 - 240 V AC, 50 - 60 Hz	
作業環境		
操作溫度 / 儲存溫度 / 溼度	操作溫度: 0 - 50 °C / 儲存溫度: -20 - 60 °C / 溼度: 0 - 80% RH, 無凝結	
機體屬性		
外殼 / 重量 / 尺寸 (長 x 寬 x 高)	外殼: 金屬 / 重量: 2.62 kg / 尺寸: 43.24 x 16.32 x 4.40 cm	外殼: 金屬 / 重量: 1.23 kg / 尺寸: 20.00 x 16.41 x 4.40 cm
License		
基本 (免費) / 最大允許數 *	2 套免費授權 / 32 套授權	

*ATEN 控制主機 VK2200, VK1200, VK2100A, VK1100A 有內建 2 套免費的無線控制連線授權。當有一台行動裝置連線至 ATEN 環控主機進行控制時, 便會佔用一套授權。若您需購買額外的授權許可, 請洽您的業務窗口。

控制主機

型號	VK2100A	VK1100A
產品照片		
記憶體	SDRAM: 1 GB / Flash: 8 GB	SDRAM: 512 MB / Flash: 8 GB
介面	<ul style="list-style-type: none"> 2 x 可程式設定雙向 RS-232 / 422 / 485 埠 (2 x 5 孔接線端子連接器, 可配置針腳屬性) <ul style="list-style-type: none"> - 串列傳輸速率: 300 至 115200 (預設值: 9600) - 數據位元: 8 (預設值) 或 7 - 停止位元: 1 (預設值) 或 2 - 同位檢查位元: 無 (預設值), 偶或奇 - 流量控制: 無 (預設值) 或 RTS/CTS 4 x 雙向 RS-232 埠 (2 x 3 孔接線端子介面) <ul style="list-style-type: none"> - 串列傳輸速率: 300 至 115200 (預設值: 9600) - 數據位元: 8 (預設值) 或 7 - 停止位元: 1 (預設值) 或 2 - 校驗: 無 (預設值), 偶或奇 	<ul style="list-style-type: none"> 1 x 可程式設定雙向 RS-232 / 422 / 485 埠 (1 x 5 孔接線端子連接器, 可配置針腳屬性) <ul style="list-style-type: none"> - 串列傳輸速率: 300 至 115200 (預設值: 9600) - 數據位元: 8 (預設值) 或 7 - 停止位元: 1 (預設值) 或 2 - 同位檢查位元: 無 (預設值), 偶或奇 - 流量控制: 無 (預設值) 或 RTS/CTS 1 x 雙向 RS-232 埠 (1 x 3 孔接線端子介面) <ul style="list-style-type: none"> - 串列傳輸速率: 300 至 115200 (預設值: 9600) - 數據位元: 8 (預設值) 或 7 - 停止位元: 1 (預設值) 或 2 - 校驗: 無 (預設值), 偶或奇
紅外線 / 序列	<ul style="list-style-type: none"> 4 x 可程式設定紅外線 / 單向 RS-232 埠 (2 x 4 孔接線端子介面) <ul style="list-style-type: none"> 紅外線: TTL 電平 (0 至 5V) - 載波頻率: 10KHz~455KHz 序列: 單向 RS-232 (0 至 5V) - 串列傳輸速率: 300 至 115200 (預設值: 9600) - 數據位元: 8 (預設值) 或 7 - 停止位元: 1 (預設值) 或 2 - 同位檢查位元: 無 (預設值), 偶或奇 	<ul style="list-style-type: none"> 2 x 可程式設定紅外線 / 單向 RS-232 埠 (2 x 2 孔接線端子介面) <ul style="list-style-type: none"> 紅外線: TTL 電平 (0 至 5V) - 載波頻率: 10KHz~455KHz 序列: 單向 RS-232 (0 至 5V) - 串列傳輸速率: 300 至 115200 (預設值: 9600) - 數據位元: 8 (預設值) 或 7 - 停止位元: 1 (預設值) 或 2 - 同位檢查位元: 無 (預設值), 偶或奇
繼電器	<ul style="list-style-type: none"> 4 x 繼電器通道 (2 x 4 孔接線端子介面) 常開型獨立繼電器 接點容量: 最大 24 VDC, 2A 	<ul style="list-style-type: none"> 4 x 繼電器通道 (2 x 4 孔接線端子介面) 常開型獨立繼電器 接點容量: 最大 24 VDC, 2A
數位 I/O	<ul style="list-style-type: none"> 4 x 可程式設定數位輸入 / 輸出通道 (1 x 5 孔接線端子介面) <ul style="list-style-type: none"> 數位輸出: 300 mA sink, 24 VDC 數位輸入: <ul style="list-style-type: none"> - VDC 模式: 輸入電壓範圍: 0 至 24 VDC; 可程式設計範圍: 1 至 24 VDC - 乾接點模式: 支援拉高 2k ohms 至 +12 VDC 輸出 	<ul style="list-style-type: none"> 2 x 可程式設定數位輸入 / 輸出通道 (1 x 3 孔接線端子介面) <ul style="list-style-type: none"> 數位輸出: 300 mA sink, 24 VDC 數位輸入: <ul style="list-style-type: none"> - VDC 模式: 輸入電壓範圍: 0 至 24 VDC; 可程式設計範圍: 1 至 24 VDC - 乾接點模式: 支援拉高 2k ohms 至 +12 VDC 輸出
乙太網路	<ul style="list-style-type: none"> 1 x RJ-45 母頭, 10 / 100 / 1000 BaseT 支援的協定: ARP, ICMP, TCP/IP, DHCP, HTTPS, SSH DHCP 模式: DHCP 模式: 如果在 30 秒內沒有分配 IP 位址, 將使用下面預設的 IP 設置: <ul style="list-style-type: none"> IP: 192.168.0.60 子網路遮罩: 255.255.255.0 	
VDC	<ul style="list-style-type: none"> 4 x 12 VDC 輸出埠 (2 x 4 孔接線端子介面) 電源: 12 VDC, 最大 2A (4 埠共用) 	<ul style="list-style-type: none"> 1 x 12 VDC 輸出埠 (1 x 2 孔接線端子介面) 電源: 12 VDC, 最大 1A
開關	<ul style="list-style-type: none"> 電源 1 x 開 / 關 	
IR 學習	1 x 紅外線接收器 LED	
重置按鍵	1 x 半嵌式按鍵	
USB	1 x USB Type A	
電源	<ul style="list-style-type: none"> 耗電量 AC 110V: 5.2W / AC 220V: 6.5W AC 110V: 4.3W / AC 220V: 4.5W 	
輸入額定值	100 - 240 V AC, 50 - 60 Hz	
作業環境	<ul style="list-style-type: none"> 操作溫度 / 儲存溫度 / 溼度 操作溫度: 0 - 50 °C / 儲存溫度: -20 - 60 °C / 溼度: 0 - 80% RH, 無凝結 	
機體屬性	<ul style="list-style-type: none"> 外殼 / 重量 / 尺寸 (長 x 寬 x 高) 外殼: 金屬 / 重量: 2.59 kg / 尺寸: 43.72 x 16.32 x 4.40 cm 外殼: 金屬 / 重量: 1.19 kg / 尺寸: 20.00 x 16.41 x 4.40 cm 	
License	<ul style="list-style-type: none"> 基本 (免費) / 最大允許數 * 2 套免費授權 / 16 套授權 	

*ATEN 控制主機 VK2200, VK1200, VK2100A, VK1100A 有內建 2 套免費的無線控制連線授權。當有一台行動裝置連線至 ATEN 環控主機進行控制時, 便會佔用一套授權。若您需購買額外的授權許可, 請洽您的業務窗口。

按鍵主機

型號	VK0200	VK0100
產品照片		
介面		
按鍵面板配置	6~12 個按鈕, 可自行配置為 125 種不同按鍵組合	4~8 個按鈕, 可自行配置為 14 種不同按鍵組合
序列	<ul style="list-style-type: none"> • 2 x 雙向 RS-232 埠 (2 x 3 孔接線端子介面) - 串列傳輸速率: 300 至 115200 (預設值: 9600) - 數據位元: 8 (預設值) 或 7 - 停止位元: 1 (預設值) 或 2 - 同位檢查位元: 無 (預設值), 偶或奇 	
繼電器	<ul style="list-style-type: none"> • 2 x 繼電器通道 (2 x 2 孔接線端子介面) • 常開型獨立繼電器 • 接點容量: 最大 24 VDC, 1A 	
數位 I/O	<ul style="list-style-type: none"> • 1 x 數位輸入通道 (1 x 2 孔接線端子介面) - VDC 模式: <ul style="list-style-type: none"> 輸入電壓範圍: 0 至 5 VDC 可程式設計範圍: 1 至 5 VDC - 乾接點模式: <ul style="list-style-type: none"> 支援拉高 2k ohms 至 +5 VDC 輸出 	
乙太網路	<ul style="list-style-type: none"> • 1 x RJ-45 母頭, 10 / 100 / 1000 BaseT • 支援的協定: ARP, ICMP, TCP/IP, DHCP, HTTPS, SSH • DHCP 模式: 如果在 30 秒內沒有分配 IP 位址, 將使用下面預設的 IP 設置: <ul style="list-style-type: none"> IP: 192.168.0.60 子網路遮罩: 255.255.255.0 	
開關		
控制器 ID	1 x 16 段開關	
重置按鍵	1 x 半嵌式按鍵	
電源		
耗電量	DC5V: 1.15W PoE: 1.44W	DC5V: 1.1W PoE: 1.375W
作業環境		
操作溫度	0 - 50° C	
儲存溫度	-20 - 60° C	
溼度	0 - 80% RH, 無凝結	
機體屬性		
外殼	塑膠	
重量	0.17 kg	0.16 kg
尺寸 - 長 x 寬 x 高	8.32 x 14.76 x 4.84 cm	11.63 x 7.06 x 4.80 cm
License		
基本 (免費)	無	
最大允許數 *	10 套授權	

*ATEN 按鍵主機無提供免費的無線控制連線授權。一台行動裝置連線至 ATEN 環控主機進行控制時, 需要一套授權。若您需購買 10 個以上的授權許可, 請洽您的業務窗口。


擴充盒

型號	VK224	VK236	VK248	VK258
產品照片				
介面				
序列 / 繼電器	<ul style="list-style-type: none"> • 4 x 可編程雙向 RS-232 / 422 / 485 埠 (4 x DB9 公接頭, 可透過針腳分配進行設定) - 鮑率: 300 至 115200 (預設值: 9600) - 資料位元: 8 (預設值) 或 7 - 停止位元: 1 (預設值) 或 2 - 同位元: 無 (預設值), 偶或奇 - 流量控制: 無 (預設值) RTS/CTS 	<ul style="list-style-type: none"> • 6 x 可編程紅外線 / 單向 RS-232 連接埠 (6 x 2 孔接線端子介面) 紅外線: 0 至 5 V - 載波頻率: 10 KHz ~ 455 KHz 序列: 單向 RS-232 連接埠 (+ - 5 V) - 鮑率: 300 至 115200 (預設值: 9600) - 資料位元: 8 (預設值) 或 7 - 停止位元: 1 (預設值) 或 2 - 同位元: 無 (預設值), 偶或奇 	<ul style="list-style-type: none"> • 8 x 常開型獨立繼電器 (8 x 2 孔接線端子介面) 觸點額定值: 最大 24 VDC, 2A 	<ul style="list-style-type: none"> • 8 x 可程式設定數位輸入 / 輸出通道 (8 x 2 孔接線端子介面) 數位輸入: - VDC 模式 輸入電壓範圍: 0 至 24VDC 可程式設計範圍: 1 至 24VDC - 乾接點模式 支援拉高 2k ohms 至 +12VDC 輸出 數位輸出: 300 mA sink; 24 VDC
乙太網路	<ul style="list-style-type: none"> • 1 x RJ-45 母頭, 10 / 100 BaseT • 支援的協定: ARP, ICMP, TCP/IP, DHCP, HTTPS, SSH • DHCP 模式: 如果在 30 秒內沒有分配 IP 位址, 將使用下面預設的 IP 設置: IP: 192.168.0.60 子網路遮罩: 255.255.255.0 			
開關				
控制器 ID	1 x 16 段旋鈕			
擴充 ID	1 x 8 段旋鈕			
重置按鍵	1 x 半嵌式按鍵			
USB	1 x USB Type A (只供韌體更新使用)			
電源				
耗電量	DC5V: 3.8W	DC5V: 1.31W	DC5V: 2.82W	DC5V: 2.2W
PoE 802.3 AF/AT	DC48V: 4.75W	DC48V: 1.64W	DC48V: 3.53W	2.75W
作業環境				
操作溫度	0 - 50° C			
儲存溫度	-20 - 60° C			
溼度	0 - 80% RH, 無凝結			
機體屬性				
外殼材質	金屬			
重量	0.45 kg	0.45 kg	0.65 kg	0.46 kg
尺寸 - 長 x 寬 x 高	13.00 x 7.58 x 4.20 cm	13.00 x 7.58 x 4.20 cm	20.00 x 7.58 x 4.20 cm	13.00 x 7.58 x 4.20 cm

按鍵面板

型號	VK108US	VK112EU
產品照片		
類型	美規, 1 Gang	歐規, 2 Gang
介面		
按鍵面板配置	4~8 個按鈕, 可自行配置為 14 種不同按鍵組合	6~12 個按鈕, 可自行配置為 125 種不同按鍵組合
乙太網路	<ul style="list-style-type: none"> • 1 x RJ-45 母頭, 10 / 100 BaseT • 支援的協定: ARP, ICMP, TCP/IP, DHCP, HTTPS, SSH • DHCP 模式: 如果在 30 秒內沒有分配 IP 位址, 將使用下面預設的 IP 設置: IP: 192.168.0.60 子網路遮罩: 255.255.255.0 	
開關		
控制器 ID	1 x 16 段旋鈕	
擴充 ID	1 x 8 段旋鈕	
重置按鍵	1 x 半嵌式按鍵	
電源		
耗電量	DC5V: 1.25W	DC5V: 1.25W
PoE 802.3 AF/AT	DC48V: 1.58W	DC48V: 1.56W
作業環境		
操作溫度	0 - 50° C	
儲存溫度	-20 - 60° C	
溼度	0 - 80% RH, 無凝結	
機體屬性		
外殼	塑膠	
重量	0.13 kg	0.14 kg
尺寸 - 長 x 寬 x 高	11.63 x 7.06 x 3.89 cm	8.32 x 14.76 x 3.87 cm
蓋板尺寸 - 長 x 寬 x 高	11.92 x 7.42 x 0.92 cm	8.62 x 15.12 x 0.92 cm

PC 控制助理

型號	Control Assist
產品照片	
產品功能	<ul style="list-style-type: none"> • 遠端 PC 控制功能 (包含電腦關機*、多媒體檔案瀏覽及控制、投影片檔案預覽及控制、PC 音量控制、執行程式、開啟檔案和 URL) • 可模擬熱鍵組合, 便於第三方軟體控制 • 支援 Windows CMD 指令 • 視窗可置頂於其它視窗之上 * 遠端電腦開機可透過 Wake on LAN 功能執行

觸控面板

型號	VK330
產品照片	
面板類型	TFT-LCD
尺寸	10.1"
觸控螢幕	電容式
解析度	1280 x 800
長寬比	16 : 10
色深	8 bit
對比率	800 : 1
背光	LED
觀看角度	± 85° (水平), ± 85° (垂直)
乙太網路	1 x RJ-45 母頭, 10 / 100 / 1000 BaseT
USB	1 x USB Type-A
電源	
耗電量	DC12V: 12.8W PoE: 14W
PoE	802.3 at PoE+
作業環境	
操作溫度	0 - 40 ° C
儲存溫度	-10 - 55 ° C
溼度	0 - 80% RH, 無凝結
機體屬性	
外殼	塑膠
重量	0.62 kg
尺寸 - 長 x 寬 x 高	25.20 x 17.78 x 2.45 cm

會議室預約系統—10.1” RBS 預約面板

型號	VK430
產品照片	
面板類型	TFT-LCD
尺寸	10.1"
觸控螢幕	電容式
解析度	1280 x 800
長寬比	16 : 10
色深	8 bit
對比率	800 : 1
背光	LED
觀看角度	± 85° (水平), ± 85° (垂直)
乙太網路	1 x RJ-45 母頭, 10 / 100 / 1000 BaseT
USB	1 x USB Type-A
電源	
耗電量	DC12V: 17.8W PoE: 20W
PoE	802.3 at PoE+
作業環境	
操作溫度	0 - 40 ° C
儲存溫度	-10 - 55 ° C
溼度	0 - 80% RH, 無凝結
機體屬性	
外殼	塑膠
重量	0.90 kg
尺寸 - 長 x 寬 x 高	26.30 x 17.78 x 3.72 cm

會議室預約系統—RBS 配置軟體

型號	RBS 配置軟體
產品照片	
硬體需求	作業系統 : Windows 7 / 8 / 10 (32 / 64 bit) 處理器 : 1 GHz 記憶體 : 1 GB RAM 儲存空間 : 500 MB 硬碟儲存空間
行事曆系統整合	Microsoft 365, Google Workplace (包含 Business Starter 版本, Business Standard, Business Plus, Enterprise 版本), Microsoft Exchange (2022 Q2)

企業總部

宏正自動科技股份有限公司
3F, No.125, Sec. 2, Datung Rd., Sijhih District,
New Taipei City 221, Taiwan
電話: +886-2-8692-6789 傳真: 886-2-8692-6767
<https://www.aten.com/global/en/>
電子郵件: marketing@aten.com

美國地區

ATEN Technology Inc.
15365 Barranca Parkway, Irvine, CA 92618, U.S.A.
電話: +1-949-428-1111 傳真: +1-949-428-1100
<https://www.aten.com/us/en/>
電子郵件: sales@aten-usa.com

拉丁美洲

網站: www.aten.com/la/es (Spanish)
www.aten.com/la/pt (Portuguese)
電子郵件: Latam@aten.com

ATEN Latam Mexico S.A. de C.V.
Plaza Polanco, Calle Jaime Balmes No. 11, Torre B,
2F (201FA, 201FB), Colonia Polanco, Alcadia Miguel
Higalco, CDMX, CP 11510.
電子郵件: mexico@aten.com

歐洲、中東和非洲地區

ATEN Infotech N.V.
Mijnwerkerslaan 34, 3550 Heusden-Zolder, Belgium
電話: +32-11-53-15-43 傳真: +32-11-53-15-44
<https://www.aten.com/eu/en/>
電子郵件: sales@aten.be

ATEN U.K. Limited
466 Malton Avenue, Slough SL1 4QU, U. K.
電話: +44-1753-539-121 傳真: +44-1753-215-253
<https://www.aten.com/gb/en/>
電子郵件: sales@aten.co.uk

ATEN Poland Sp. z o. o.
2 Gottlieb Daimler Street 02-460 Warsaw, Poland
電話: +48-514-120-220
<https://www.aten.com/pl/pl/>
電子郵件: poland@aten.com

ATEN Romania S.R.L.
10 Bucuresti-Nord Road, Global City Business Park,
Building O 13, 6th floor, Voluntari, Ilfov County, Romania
電話: +40-314-257-746
<https://www.aten.com>
電子郵件: romania@aten.com

ATEN Russia Rep. Office
Zolotaya Ulitsa, 11, Moscow, Russia Federation, 105094 BC
"ZOLOTO" Office 1A12
電話: +7-495-134-2808
<https://www.aten.com/ru/ru/>
電子郵件: russia@aten.com

ATEN Info Iletisim Ltd.
Beştepe Mah.Yaşam Cad.,
Neorama Is Merkezi 13-A / 76
Yenimahalle Ankara, Turkey
電話: +90-312-284-0027
<https://www.aten.com>
電子郵件: turkey@aten.com

大洋洲區

ATEN ANZ Pty Ltd.
Suite 2, Level 1, Tower 2, 394 Lane Cove Road,
Macquarie Park NSW 2113, Australia
電話: +61-2-9114-9933 傳真: +61-2-8072-3723
<https://www.aten.com/au/en/>
電子郵件: sales@au.aten.com

亞太地區

ATEN China Co., Ltd.
Beijing Headquarters
18/F, Tower A, Horizon International Tower, No.6,
Zhichun Road, Haidian District, Beijing, China 100088
電話: +86-10-5225-0110 傳真: +86-10-8296-1318
<https://www.aten.com/cn/zh/>
電子郵件: sales@aten.com.cn

Shanghai Branch
18E, Shanghai Industrial Investment Building, No. 18
Cao Xi Bei Road, Xuhui District,
Shanghai 200030, China
電話: +86-21-3126-0110 傳真: +86-21-3126-0110-310
<https://www.aten.com/cn/zh/>
電子郵件: sales@aten.com.cn

Guangzhou Branch
Room 3913, Ren-Feng Building, No. 490
Tian He Road, Tian He District, Guangzhou 510620, China
電話: +86-20-3883-0110 傳真: +86-20-3835-0810
<https://www.aten.com/cn/zh/>
電子郵件: sales@aten.com.cn

ATEN Japan Co., Ltd.
Tokyo Headquarters
ATEN Bldg. 8-4, Minami-senju 3-chome,
Arakawa-ku, Tokyo 116-0003, Japan
電話: +81-3-5615-5810 傳真: +81-3-3891-3810
<https://www.aten.com/jp/ja/>
電子郵件: sales@atenjapan.jp

Osaka Branch
Awajimachi Dai-Building 3F
3-1-9, Awajimachi, Chuo-ku, Osaka-shi, 541-0047, Japan
電話: +81-6-6229-5810 傳真: +81-6-6229-8810
<https://www.aten.com/jp/ja/>
電子郵件: sales@atenjapan.jp

Kyushu Office
Hakataekimaefujii Building 2F 3-10-24 Hakataeki Mae
Hakata-ku, Fukuoka-shi, Fukuoka-ken 812-0011 Japan
電話: +81-92-476-5810 傳真: +81-92-476-5811
<https://www.aten.com/jp/ja/>
電子郵件: sales@atenjapan.jp

Nagoya office
Nishiki Maruemu Building 3F, 3-1-30, Nishiki, Naka Ku,
Nagoya Shi, Aichi Ken, 460-0003, Japan
電話: +81-52-201-5810 傳真: +81-52-201-5811
<https://www.aten.com/jp/ja/>
電子郵件: sales@atenjapan.jp

ATEN Korea Co., Ltd.
Seoul Headquarters
B-303, 32, Digital-ro 9-gil,
Geumcheon-gu, Seoul 08512, Korea
電話: +82-2-467-6789 傳真: +82-2-467-9876
<https://www.aten.com/kr/ko/>
電子郵件: sales@aten.co.kr

Busan Branch
1111, 99, Centum dong-ro, Haeundae-gu, Busan 48059, Korea
電話: +82-51-782-7156 傳真: +82-51-782-7157
<https://www.aten.com/kr/ko/>
電子郵件: roy@aten.co.kr

ATEN Advance Pvt. Ltd.
2nd Floor, 67, Sudev Complex, Kariappa Road, Basavanagudi,
Bengaluru- 560004, Karnataka, India
電話: +91-80-4851-7231
<https://www.aten.com>
電子郵件: sales@aten.co.in

非洲地區

Central & Southern Africa Region
111 10th Road, Block A, first floor, Hyde Park Investment Place,
Sandton, 2196
電話: +27-67-280-2482
<https://www.aten.com>
電子郵件: benjipienaar@aten.com.tw

宏正集團

宏正科技股份有限公司
Atech Peripherals, Inc.

台北

221 新北市汐止區大同路二段133號6樓
電話: 02-8692-6969 / 傳真: 02-8692-6926

楊梅

326 桃園市楊梅區新農街二段209巷61弄1號
電話: 03-431-2255 / 傳真: 03-431-2257

新竹

302 新竹縣竹北市光明六路東一段251號八樓
電話: 03-668-8477 / 傳真: 03-668-8479

高雄

802 高雄市苓雅區新光路38號37樓之1A
電話: 07-286-8188 / 傳真: 07-286-8199

官方網站: www.aten.com.tw
電子郵件: taiwan@aten.com

關於 ATEN

宏正自動科技 (ATEN International) 成立於 1979 年, 為全球智慧製造及物聯網方案領導廠商, 多年來持續專注開發連接與管理解決方案, 包括智慧製造、人工智慧與智慧自動化, 可應用於物聯網、雲端運算與高科技製程。為了提供客戶高效且一致的服務標準, 宏正自動科技整合旗下所有產品與服務, 以單一品牌 "ATEN" 行銷全球。ATEN 提供多項創新解決方案, 涵蓋連接、專業影音及綠色能源相關產品, 可充分滿足個人用戶、SOHO 族群及中小型企業 (SMB) 至大型企業用戶的多樣化需求。 ATEN 專注開發智慧製造及物聯網解決方案, 透過全球銷售網絡將產品行銷各地以滿足客戶的多元需求。 ATEN 堅持客戶優先的理念, 也將持續實現承諾, 提供客戶最佳服務。

