

# VC010/VC060/VC080

## VGA/DVI/HDMI EDID 에뮬레이터

- ATEN의 VC010/VC060/VC080는 VGA/DVI/HDMI EDID 에뮬레이터로 비디오 디스플레이의 EDID 정보를 저장 및 에뮬레이트 하도록 디자인되어 VGA/DVI/HDMI 소스 장치에 효율적이며, 비디오 해상도를 극대화 합니다. 또한 지속적으로 안정적인 EDID 데이터를 제공합니다.

ATEN VGA/DVI/HDMI EDID 에뮬레이터의 장점으로는 어떠한 비디오 설비에서도 부드럽고 최상의 시청 경험을 할 수 있게 합니다. EDID 에뮬레이터의 세 가지 선택 및 전환 방식은 : 기본 모드 (Default), 프로그래밍 모드 (Programming), 그리고 러닝 (Learning) 모드 입니다. 손쉬운 EDID Wizard 와 함께 제공되어 사용자들은 EDID 설정에서 빠르게 저장 및 관리 가능합니다.

VC010



VC060



VC080



## 기능



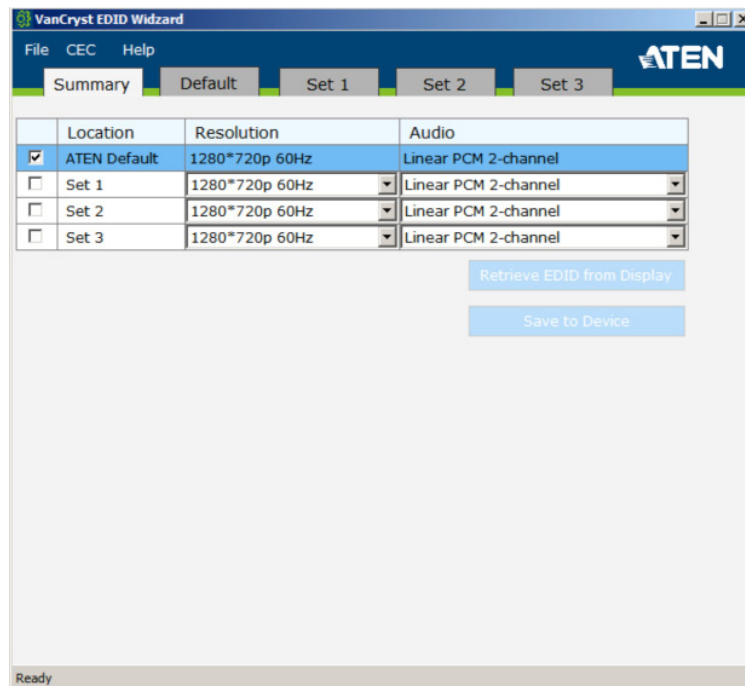
- 우수한 비디오 품질 - 480i, 480p, 720i, 720p, 1080i, 1080p (1920 x 1080); VGA, SVGA, XGA, SXGA, UXGA 그리고 WUXGA (1920 x 1200) 의 HDTV 해상도
- **EDID Wizard - 사용자는 손쉽게 EDID 설정을 관리 가능**
- 소비자 전자 제어 (CEC) 는 HDMI 장비를 하나의 원격 제어 (VC080) 에 통신 및 응답할 수 있고 상호 접속 함
- **EDID 모드 선택 - Default, Learning , Programming**
- HDMI (3D, Deep Color), HDCP 호환 (VC080)
- Dolby True HD 와 DTS HD 마스터 오디오 (VC080) 지원
- 연결 장비들 간 EDID 통신 자동 관리
- 1080p 디스플레이에서 2.25Gbits 시그널링 지원
- 비디오 소스 장비의 LED 알림
- 와이드 스크린 지원
- 핫 플러그 지원
- 전원 필요 없음 \*

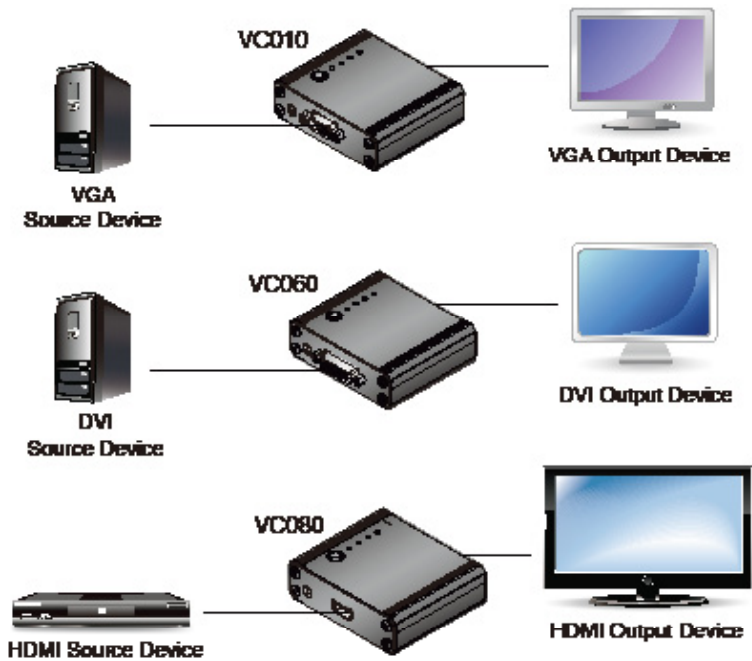
\* 비디오 소스가 충분한 전원을 받지 않는다면 외부 전원코드가 연결될 수 도 있습니다 .

## 장점



지능형 DDC 채널 스위치	기존 에뮬레이터는 EDID 신호를 양방향 통신만 지원하여 HDCP 를 단일 채널로 전송하지 못한 반면 , 지능형 DDC 채널 스위치는 HDCP Bypass 하거나 또는 EDID 모드를 자동으로 선택 가능합니다 .(VC080)
EDID Wizard	EDID Wizard 어플리케이션은 ATEN 웹사이트에서 다운로드 가능합니다 . 사용자 편의 GUI 로 EDID 설정을 구성 및 저장할 수 있습니다 .





## 사양



기능		VC010	VC060	VC080
커넥터	비디오 입력	1 x HDB-15 Female (Blue)	1 x DVI-I Female (White)	1 x HDMI Type A Female (Black)
	비디오 출력	1 x HDB-15 Female (Blue)	1 x DVI-I Female (White)	1 x HDMI Type A Female (Black)
	RS-232 포트	1 x mini jack (Black)		
	전원	1 x DC Jack		
스위치	Learn/Select	1 x 푸쉬 버튼		
LED	EDID Set	4 (Green)		
비디오		1920 x 1200; 1080p		
소비 전력		DC5V, 0.15W		
사용 환경	사용 온도	0° C - 50° C		
	보관 온도	-20° C - 60° C		
	습도	비응축 상태에서 0 ~ 80% RH		
제품 외관	재질	금속		
	무게	0.15 kg	0.15 kg	0.15 kg
	크기 (L x W x H)	7.90 x 7.76 x 2.45 cm	7.90 x 7.86 x 2.45 cm	7.90 x 7.16 x 2.45 cm

