

SN0108A / SN0116A / SN0132 / SN0148

8/16/32/48- 포트 시리얼 콘솔 서버

- 시리얼 콘솔 서버의 SN 시리즈는 보안 엔터프라이즈 통신과 최첨단 기술의 통합이라 할 수 있습니다. 8, 16, 32, 그리고 48포트 모델이 가능하며 direct Telnet/SSH 클라이언트 또는 애플릿 뷰어를 통해 in-band 및 out of band 원격 시리얼 콘솔 서버 및 네트워크 장치에 접속 가능합니다. SN은 Power over the NET™ 원격 전원 관리 시스템과 제휴하여 작동 합니다. 두 장비 모두 데이터 센터 중앙 관리 및 전원 관리 통합을 위해 CC2000 관리 소프트웨어로 관리 가능합니다. 이러한 포괄적인 기능으로, 시리얼 콘솔 서버는 IT생산성을 극대화 하는데 도움이 되고 확장성 및 운용 비용 절감 효과를 제공합니다.

시리얼 콘솔 서버는 시리얼 장비에 접속하여 네트워크를 통해 산업용 제어, 데이터 수집, 환경 모니터링 및 원격 시설 및 장비 관리가 필요한 환경에서 사용될 수 있습니다. 이것은 Real COM Port, TCP server / Client, UDP server / Client, Serial tunnel 및 Virtual modem을 포함한 다양한 동작 모드를 제공합니다. 이는 오래된 시리얼 장비를 TCP/IP 네트워크 기능을 사용해 세계 어느 곳에서든지 인터넷으로 시리얼 장비를 원격 접속, 구성 및 관리할 수 있게 해줍니다.

SN시리즈는 완벽한 보안 전문 원격 접속 및 제어 솔루션입니다. 접속 권한 및 제어 권한은 각 포트에 적용 가능합니다. 통합 인증은 암호 관리를 단순화 합니다. 데이터 암호화를 제공하며, 로깅 및 경고 문제에 빠르게 대응하고, 최소화 하도록 도와줍니다.

강화된 보안 기능은 내부 보안 의무 규정을 보장합니다. SN시리즈 시리얼 콘솔 서버의 접근성 및 용이성은 비즈니스 목표를 달성 하는데 도움이 됩니다.

SN0116A 전면



SN0116A 후면



특징

시스템 접근성 및 용이성

- 안전한 in-band 및 out-of-band 네트워크 시리얼 콘솔 접속
- In-band 이더넷 접속
- 직관적인 GUI 로 브라우저 접속
- 메뉴 GUI 로 터미널 기반 접속
- Out-of-band access of dial-up modem
- 모뎀 dial-in/dial-back/dial-out
- USB 저장 또는 USB 기반 PC 카드를 위한 전면 USB 포트 접속
- 랩탑 컴퓨터를 통한 별도 로컬 콘솔 접속을 위한 Laptop USB Console (LUC) 포트 내장
- 장애조치 또는 듀얼 IP 주소 접속을 위한 듀얼 이더넷 포트
- 듀얼 전원 공급

시리얼 콘솔 관리

- 브라우저 또는 텔넷 /SSH 클라이언트를 통한 편리하고 간편한 접속
- 텔넷 /SSH 클라이언트와 PuTTY 와 같은 서드파티 클라이언트를 통해 포트 접속
- 텔넷 클라이언트에서 직접 포트 접속 - SN 으로 바이패스 로그인
- SN 웹 GUI 에서 애플릿 시리얼 뷰어를 통한 편리한 포트 접속
- 시리얼 뷰어를 위한 선택 가능한 텔넷 또는 SSH
- 시리얼 뷰어를 위한 선택 가능한 ActiveX 또는 Java
- 통합 뷰어 기능 - 복사 / 붙이기, Logging, Data import, Macro, Broadcast 및 Message Board
- Sun Solaris ready - Sun "break-safe"
- 경고 문자열
- 명령어 필터 - 관리자는 사용자에게 의해 실행 할 수 없는 명령어를 정의 할 수 있음
- 데이터 버퍼링
- 다수의 이용자가 같은 포트에 동시 접속 가능 - 포트 당 최대 16 개의 연결
- 다수 동시 접속을 위한 선택 가능 모드 - 독점 / 점령 / 공유 모드
- Power Over the NET™ 제품과 연동 포트 내장

보안

- SSH 와 SSL 지원
- CA 인증 지원
- 사용자별 포트 접속 및 제어 권한 설정
- 그룹별 포트 접속 및 제어 권한 설정
- 로컬과 원격 인증 및 로그인
- 서드 파티 인증 - RADIUS, TACACS, LDAP/AD 와 Kerberos 지원
- IP 필터링과 MAC 필터링

시스템관리

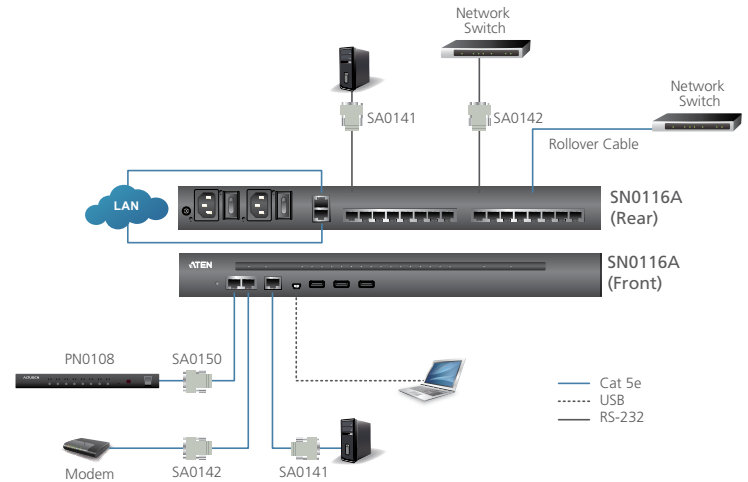
- HTTP/HTTPS, Telnet/SSH 클라이언트와 로컬 콘솔의 웹 브라우저를 통한 시스템 구성
- **시스템 로그와 이벤트 로그**
- **종합적인 로깅 및 이벤트 알림**
- ATEN 로그 서버 및 Syslog 서버
- SNMP 에이전트
- 이벤트 알림 - SMTP 이메일, SNMP 트랩 그리고 SMS (추가 모바일 장치) 알림 지원
- 백업 / 복구 시스템 구성
- 펌웨어 업그레이드 가능
- 멀티 브라우저 지원 - Internet Explorer, Chrome, Firefox, Safari, Opera, Mozilla 그리고 Netscape
- 사용자 정의 글로벌 타임 존
- 시간 서버 동기화를 위한 NTP
- 유동 IP 주소 지정을 위한 DHCP
- IPv6 지원
- **데이터 센터 중앙 관리를 위한 CC2000 과 통합**

시리얼 장치 관리

- 다양한 시리얼 운영 모드 - Real COM, TCP Server, TCP Client, UDP, Serial Tunnel 및 Virtual Modem 지원
- Windows 2000 이상 및 Windows 서버 2003/2008 을 위한 Real COM driver
- Linux 용 Real TTY driver
- UNIX 용 Fixed TTY driver

언어

- 웹 기반 GUI 다국어 - 한국어, 독일어, 일본어, 러시아어, 중국어 (간체, 번체)



사양

기능		SN0108A	SN0116A	SN0132	SN0148
시리얼 연결		8	16	32	48
커넥터	시리얼	8 x RJ-45 (F)	16 x RJ-45 (F)	32 x RJ-45 (F)	48 x RJ-45 (F)
	랜	2 x RJ-45 (F)			
	전원	2 x 3-prong AC Socket			
	PON	1 x RJ-45 (F)			
	모뎀	1 x RJ-45 (F)			
	USB	3 x USB Type A (F)			
	USB 콘솔 (LUC)	1 x Mini USB			
스위치	로컬 콘솔	1 x RJ-45 (F)			
	리셋	1 x Recessed 푸시버튼			
LED	전원	2 x Rocker 스위치			
	시리얼 포트 Status	8 (Green)	16 (Green)	32 (Green)	48 (Green)
	10 / 100 / 1000 Mbps	2 (Red / Orange / Green)			
전원		2 (Blue)			
I/P 등급		100-240V~, 1A, 50/60Hz			
소비 전력		110V/22.1W; 220V/21.8W	110V/22.9W; 220V/22.6W	120V/35W; 230V/37W	120V/42W; 230V/45W
사용 환경	사용 온도	0 - 50° C			
	보관 온도	-20 - 60° C			
	습도	비응축 상태에서 0 - 80% RH			
제품 외관	재질	금속			
	무게	4.35 kg	4.38 kg	4.84 kg	4.92 kg
	크기 (L x W x H)	43.72 x 32.98 x 4.40 cm (19"1U)	43.72 x 32.98 x 4.40 cm (19"1U)	43.72 x 32.77 x 4.40 cm (19"1U)	43.72 x 32.77 x 4.40 cm (19"1U)

