

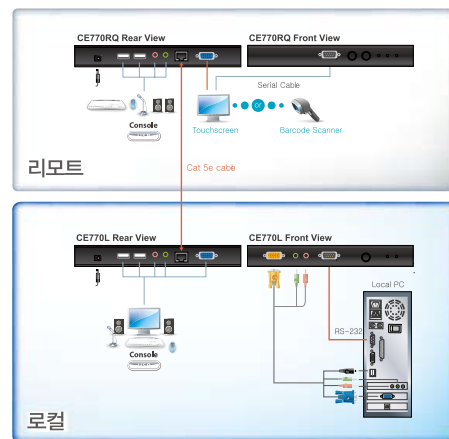
## USB KVM 연장기

CE770 제품은 Deskew 기능을 지원하는 USB기반의 KVM 연장기(Extender)입니다. 자동적으로 신호를 보정하는 기능과 RS-232 시리얼 기능을 지원함으로써 원격 USB 콘솔로부터 컴퓨터 시스템에 액세스할 수 있습니다.

또한 CE770 제품은 RGB 신호를 수동으로 동기화시킬 수 있는 RGB 지연 동기 기능을 지원합니다. 이 기능을 통해 사용자는 시스템 장비를 먼 거리에 설치할 수 있으며, CE770 제품의 라인 동기화 기능을 통해 색상 변화 및 타이밍 에러를 보정할 수 있습니다. 또한 사용자가 수동으로 R/G/B 신호 설정의 조절이 가능합니다.



### 구성도



### 제품특징

- Cat 5e 케이블을 사용하여 최대 300미터까지 로컬 및 원격 유닛 연결 가능
- 듀얼 콘솔 - 로컬 및 원격 양쪽의 USB 키보드, 모니터, 마우스 콘솔을 사용한 제어 가능
- Deskew 기능 - 거리에 따른 보정을 위한 RGB 신호의 시간 지연 동기화
- ASIC 기반의 뛰어난 신뢰성 및 호환성
- 자동 신호 보정 기능(ASC)
- RS-232 시리얼 포트 사용 - 터치스크린과 바코드 리더기와 같은 시리얼 단말기 또는 시리얼 장비의 연결이 가능
- Sun/Mac 키보드 지원 및 에뮬레이션
- 오디오 지원 - 스테레오 스피커와 마이크로폰 지원
- USB 과전류 감지 및 방지
- 푸쉬버튼 작동 모드 선택(로컬 유닛만 가능) - 원버튼으로 로컬과 자동 작동 모드의 선택이 가능
- 8KV/15KV ESD 보호 내장(접촉전압 8KV ; 공기전압 15KV) 및 2KV 서지 보호 내장
- 고해상도 비디오 지원 - 최대 1920x1200@60Hz (150m) ; 1280x1024@60Hz (300m) 지원
- 고품질 오디오 지원 - 300미터까지 무선실 음질 제공
- 와이드 화면 형식 지원
- VGA, SVGA, SXGA(1280x1024), UXGA(1600x1200), WUXGA(1920x1200), 멀티싱크 모니터, 로컬모니터 DDC, DDC2, DDC2B 지원
- 핫 플러그 지원
- 랙 마운트 지원
- 별도의 소프트웨어가 필요없어 설치 용이

1. PC 키보드의 Sun/Mac 키보드 에뮬레이션 지원
2. Sun/Mac 키보드는 오직 Sun/Mac 컴퓨터에서 작동합니다.

### 제품사양

구분		CE770L	CE770R
연결 부분	콘솔 포트	키보드	1 x USB Type A Female (White)
		비디오	1 x HDB-15 Female (Blue)
		마우스	1 x USB Type A Female (White)
		스피커	1 x Mini Stereo Jack Female (Green)
		마이크	1 x Mini Stereo Jack Female (Pink)
		RS-232	1 x DB-9 Female (Black) 1 x DB-9 Male (Black)
	KVM 포트	키보드/비디오/오디오	1 x SPD-17 Female (Yellow)
		스피커	1 x Mini Stereo Jack (Green)
		마이크	1 x Mini Stereo Jack (Pink)
	기기간 연결		1 x RJ-45 Female (Black)
LED	전원		1 x DC Jack (Black)
	로컬		1 (Green)
	리모트		1 (Green)
	B		N/A
	링크		N/A
	R		N/A
선택 버튼	동작 모드 선택		1 x 선택 버튼
	색상 / 위(Up)		N/A
	선택 / 아래(Down)		N/A
에뮬레이션		USB	
해상도		1920 x 1200 @ 60Hz (150 m); 1280 x 1024 @ 60Hz (300m); DDC, DDC2, DDC2B	
소비 전력		DC5.3V/3.5W	DC5.3V/5.1W
제품 환경	동작온도		0 ~ 50 ℃
	보관온도		-20 ~ 60 ℃
	습도		0~80% RH, Non-condensing
제품 외관	재질		금속
	무게		0.49 kg 0.48 kg
크기(L x W x H)		20,00 x 8,00 x 2,50 cm	

\* 위의 사양 및 사진은 별도의 공지 없이 변경될 수 있습니다.