

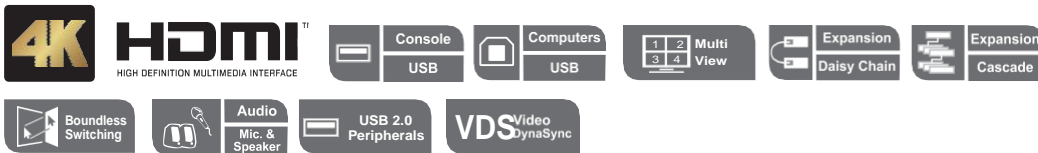
4-포트 USB HDMI 멀티 뷰 KVMP™ 스위치 CM1284

- CM1284 4-포트 USB HDMI 멀티 뷰 KVMP™ 스위치는 실시간 모니터링의 작동 효율을 향상시킵니다. 사용자는 독립 키보드 및 마우스 제어로 동시에 여러 소스를 선택, 전환, 표시하여 데이터를 더욱 효율적으로 관리할 수 있습니다.

고급 비디오는 최대 4K (4096 x 2160 @ 30 Hz) 비디오 해상도의 더욱 정교한 HDMI 연결을 제공합니다. CM1284는 콘솔 측면에서 듀얼 출력을 제공하여 실시간 모니터링을 보장합니다. 한 대는 퀴드 뷰, PiP, PbP, PoP 기능을 제공하고 다른 한 대는 전체 화면 모드를 제공합니다. 바운드리스 스위칭 기능으로 사용자가 간단히 마우스 커서를 창 안의 가장자리로 움직이면 다른 비디오 소스로 전환할 수 있도록 합니다. 이 기능으로 사용자는 대상 컴퓨터를 쉽게 즉각적으로 액세스 및 제어할 수 있습니다.

데이지 체인 제어 (DCC) 기능이 내장되어 사용자는 단일 콘솔을 통해 최대 3 대의 추가 CM1284 장치를 제어할 수 있습니다. 추가로, 최대 2 단계까지 캐스케이드 가능하여 최대 16 대의 비디오 소스를 독립 키보드 및 마우스 제어로 동시에 선택, 전환, 표시할 수 있습니다.

점점 증가하는 멀티 뷰 기능 수요를 충족하기 위해 고안된 CM1284는 특히 항공 산업, 금융 거래 및 의료 설비와 같이 실시간 모니터링이 필요한 분야를 위해 설계되었습니다.



CM1284 전면부



CM1284 후면부



기능

- 멀티 뷰 콘솔이 최대 네 대의 비디오 소스를 쿼드 뷰, PiP, PbP, PoP를 포함하는 디스플레이 모드가 내장된 한 대의 스크린에서 제어
- 콘솔 측 듀얼 출력 기능 - 멀티 뷰 출력 및 전체 화면 출력
- 사용자의 보기필요에 맞추기 위한 모든 PiP 또는 PbP의 쉬운 크기 조정 및 / 또는 위치 조정
- 전면 패널, OSD, IR 원격 장치, RS-232 명령을 통한 시스템 구성-디스플레이 모드 및 포트 선택
- 우수한 비디오 품질 지원-최대4K(4096x2160@30Hz);YCbCr4:2:2
- 드롭 다운 메뉴-마우스 및 화면 컨트롤 패널로 디스플레이 윈도우 및 기타 기능 편집
- 전면 패널푸시버튼, 핫키, 마우스, 시리얼 명령을 통한 컴퓨터 선택*
- 바운드리스 스위칭 -윈도우에서 간단히 마우스 커서를 움직여 데이지 체인으로 연결된 설비에서도 다른 비디오 소스로 전환
- 바운드리스 스위칭 포커스-현재 포커스가 있는 컴퓨터를 지시하는 윈도우 프레임
- VideoDynaSync™-ATEN 독점 기술이 다른 소스 간 스위칭 시 디스플레이 부팅 문제를 제거하고 해상도 최적화
- EDID Expert™-다른 화면 간 원활한 전원 공급,고품질 디스플레이 및 최상의 해상도 사용을 위한 최적 EDID 설정 선택
- DCC(데이지 체인 컨트롤)-단일 콘솔에서 최대 3대의 추가 CM1284 장치 제어
- 최대 2단계 캐스케이드-최대 16대 컴퓨터 제어 (4 x 4 멀티 뷰 모드 내장)
- HDCP 1.4호환
- 콘솔 키보드 에뮬레이션 / 바이패스 기능으로 대부분 멀티미디어 키보드 지원
- 콘솔 마우스 포트 에뮬레이션 / 바이패스 기능으로 대부분 마우스 드라이버 및 다기능 마우스 지원
- USB 주변장치 포트,오디오 기능, KVM 스위치 포커스를 위한 독립 전환
- 전원 켜짐 감지
- 오토 스캔 기능
- 컴퓨터의 USB 포트를 통한 펌웨어 업그레이드 가능
- 풀 베이스 응답 기능으로 2.1 채널 오디오를 위한 풍부한 경험 지원
- 다국어 키보드 맵핑-영어,프랑스어,일본어 및 독일어 키보드 지원
- 핫 플러그 가능
- 에뮬레이션을 통한 키보드 조합 지원 (Sun / Mac 해당)**

주의: *마우스 포트 전환은 마우스 에뮬레이션 모드에서만 작동하며 3키 USB 휠 마우스만 해당됩니다.

**PC 키보드 조합은 Mac 키보드를 에뮬레이트 합니다. Mac 키보드는 해당 컴퓨터로만 작동합니다.

특징

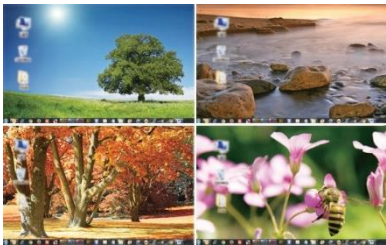
<p>유연한 디스플레이 모드</p>	<p>CM1284는 쿼드 뷰, PiP, PbP, PoP, 전체 화면 모드를 지원합니다. 비디오 소스의 크기 및 각 위치를 변경할 수 있으며 원할 때 손 쉽게 클릭하여 PC를 제어할 수 있습니다.</p>
<p>바운드리스 스위칭</p>	<p>바운드리스 스위칭은 특허받은 ATEN의 기술입니다. 마우스의 커서를 가장자리 너머로 움직이면 사용자는 여러 윈도우 상에서 다양한 소스 간 KVM 포커스를 전환할 수 있습니다. 마우스 커서는 어느 방향으로든 다른 윈도우로 이동할 수 있으며 대상 컴퓨터에 즉시 액세스 가능합니다.</p>
<p>확장성</p>	<p>데이지 체인 컨트롤 (DCC)를 지원하여 사용자는 단일 콘솔에서 최대 3대의 추가 CM1284장치를 제어할 수 있습니다. 또한 최대 2 단계까지 캐스케이드될 수 있어 최대 16대의 컴퓨터를 제어할 수 있습니다.</p>
<p>Video DynaSync™</p>	<p>ATEN의 독점 Video DynaSync™기술은 자동으로 각 컴퓨터 디스플레이의 수평 및 수직 오프셋 값을 감지하고 이를 작동 중인 모니터와 동기화하여 다른 비디오 소스 간 전환 시 항상 정확한 디스플레이 해상도를 보장합니다.</p>

디스플레이 모드

전체 화면 모드



쿼드 뷰

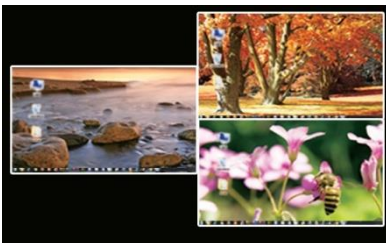


PbP

- PbP2

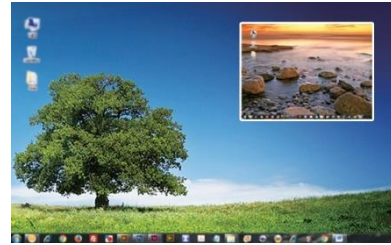


- PbP3



PiP

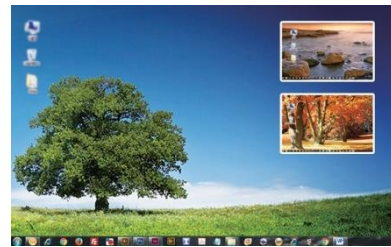
- 듀얼



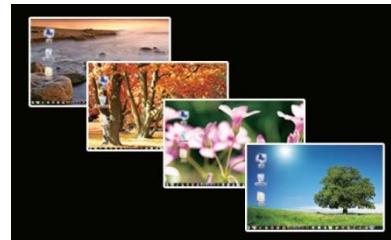
- 쿼드



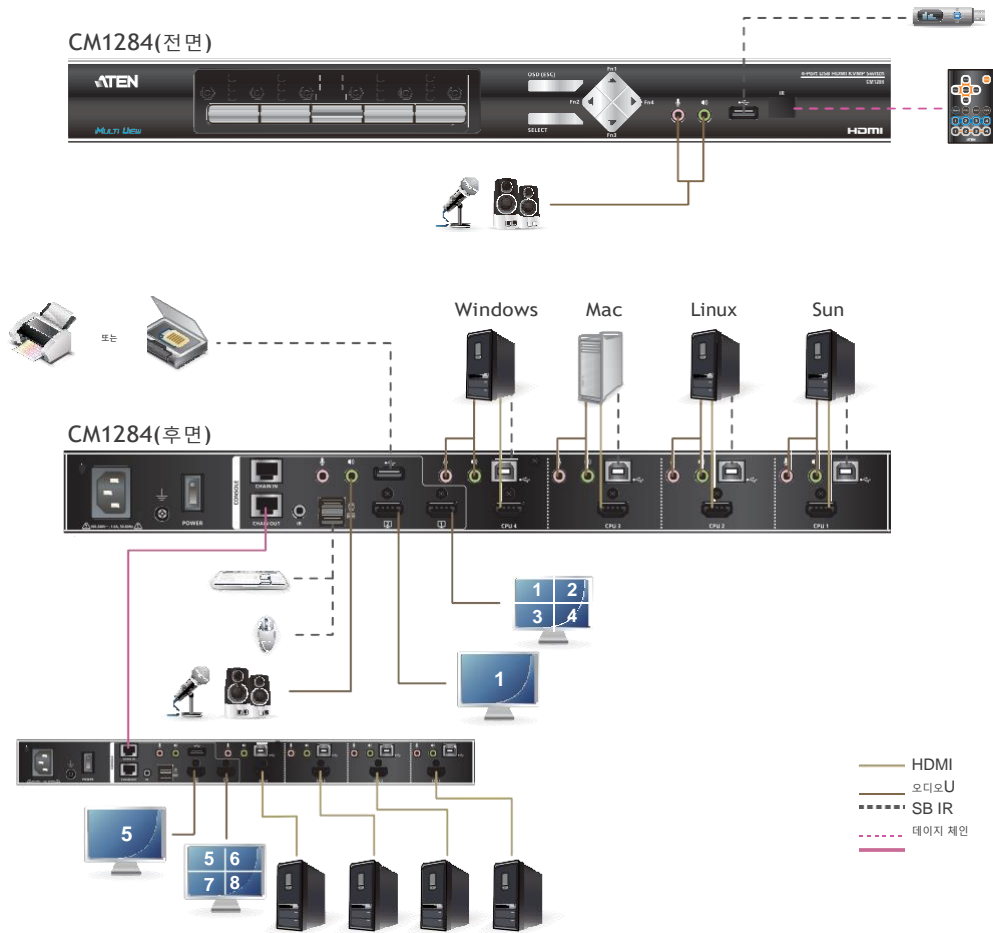
- 트리플



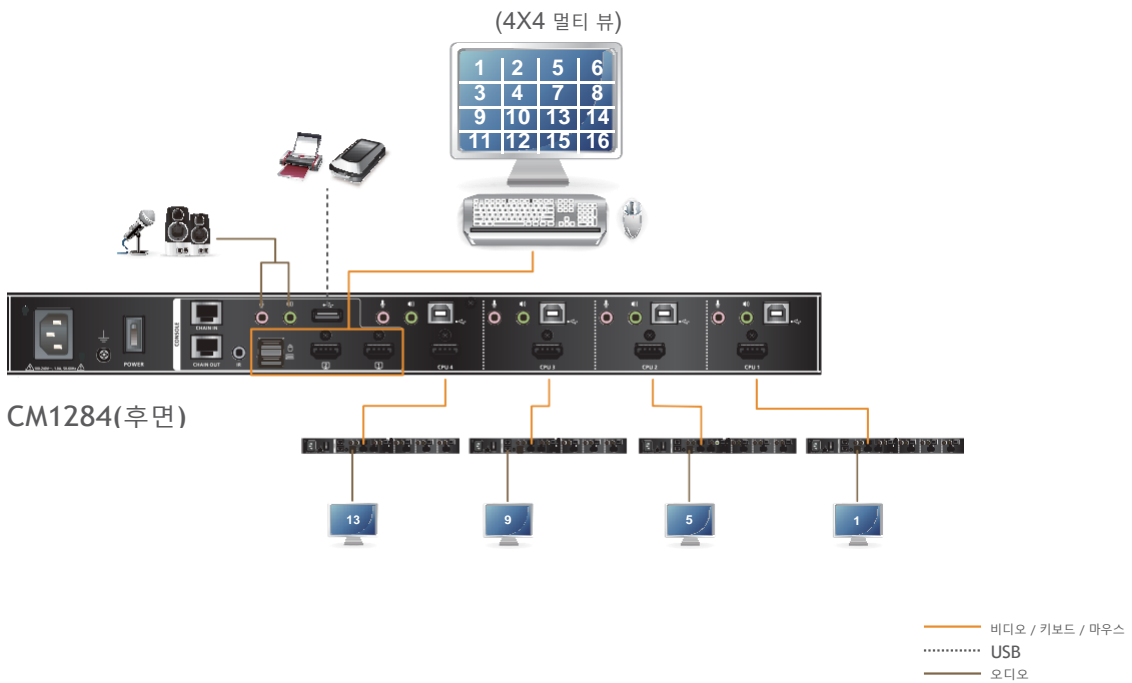
PoP



데이지 체인



캐스케이드



기능	CM1284
컴퓨터 연결	4
포트 선택	푸시버튼, 핫키, IR 원격 제어, 온 스크린 디스플레이 (OSD), 마우스 휠, 마우스 커서, RS-232 명령
커넥터	
콘솔 포트	2xUSBTypeAFemale 2xHDMIFemale(Black) 2x3.5mmAudioJackFemale(Green;1xfrontpanel,1xrearpanel) 2x3.5mmAudioJackFemale(Pink;1x전면,1x후면) 2 x RJ-45
KVM (컴퓨터)포트	4xUSBTypeBFemale 4xHDMIFemale(Black) 4 x 3.5mm Audio Jack Female (Green) 4 x 3.5mm Audio Jack Female (Pink)
전원	1 x IEC320 Jack
USB 허브	2 x USB 2.0 Type A Female (1 x 전면 패널; 1 x 후면 패널)
스위치	
선택	11 x 푸시버튼
에몰레이션	
키보드 / 마우스	USB
비디오	4096 x 2160 @ 30 Hz
LED	
KVM	4 (Orange)
오디오	4 (Green)
USB	4 (Green)
최대 입력 전원 정격	100-240 VAC; 50/60 Hz; 1A
전력 소비	AC110V:16.0W; AC220V:14.8W
환경	
사용 온도	0-40°C
보관 온도	-10-60°C
습도	비응축 상태에서 0-80% RH
제품 외관	
재질	금속
무게	2.46 kg
크기 (L x W x H)	43.72 x 16.40 x 4.40 cm

제품 정보는 사전 공지 없이 변경될 수 있습니다.

ATEN International Co., Ltd.

 3F., No. 125, Sec. 2, Datong Rd., Sijhih District., New Taipei City 221, Taiwan
 Phone: 886-2-8692-6789 Fax: 886-2-8692-6767
 www.aten.com E-mail: marketing@aten.com

발행일: 09/2020 V4.0


 © Copyright 2020 ATEN® International Co., Ltd.
 ATEN and the ATEN logo are trademarks of ATEN International Co., Ltd. All rights reserved. All other trademarks are the property of their respective owners.