

관리 소프트웨어

CC2000 3.0

ATEN의 CC2000 관리 소프트웨어는 단일 포털을 통해 로컬 및 전세계적으로 IT 인프라의 중앙 관리를 가능하게 하는 포괄적인 솔루션을 모든 산업의 IT 팀에 제공합니다. 이 소프트웨어는 모든 ATEN KVM over IP 스위치, 시리얼 콘솔 서버, ATEN PDU, 그리고 임베디드 서비스 프로세서, 블레이드 서버, 그리고 인밴드(in-band) 및 아웃 오브 밴드(out-of-band) 관리를 위한 물리적 및 버추얼 서버와 같은 써드 파티 장치들의 관리를 통합합니다. 새로운 CC2000은 사용하기 쉬우면서도 강력한 인터페이스를 제공하여 시스템 관리를 보다 효율적이고 생산적으로 수행할 수 있습니다.

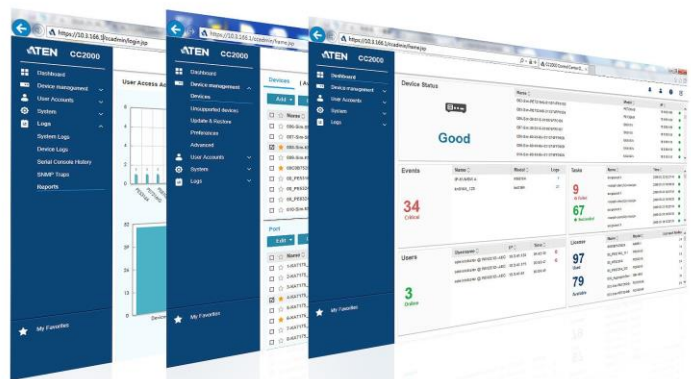
간결하고 직관적인 HTML 5 기반 웹 인터페이스를 통해 CC2000은 더 나은 사용자 경험과 향상된 사용성을 제공합니다. 통합데이터, 작업 기반 탐색, 간소화된 메뉴를 활용하여 관리자는 모든 IT 장비에 쉽게 접속, 구성, 관리할 수 있습니다.

또한 CC2000은 통합 포털인 대시 보드를 통해 IT 직원이 모든 중요한 정보를 신속하게 파악하고 최소한의 노력과 시간으로 모니터링 작업을 완료할 수 있습니다. 대시보드는 장치 상태, 장치 이벤트, 작업 결과, 온라인 사용자 및 라이선스가 부여된 노드 사용에 대한 개요를 한 눈에 표시합니다. 장치 상태 및 장치 이벤트 섹션을 통해 관리자는 연결된 장치의 상태에 대해 즉시 알림을 받을 수 있을 뿐만 아니라 생성된 중요 로그를 빠르게 수신할 수 있습니다. 작업 결과 섹션은 작업 성공 또는 실패에 대한 중요한 메시지를 전달합니다. 관리자는 현재 로그인한 사용자의 세부 정보를 보고 의심스러운 사용자 세션을 종료 할 수도 있습니다. 대시보드의 향상된 알림 기능은 사용자가 문제를 신속하게 처리하고 문제를 효율적으로 수정할 수 있도록 도와줍니다.

CC2000의 특허 출원된 Panel DynaArray™ 모드를 통해 관리자는 동일한 화면에서 개별 패널에 있는 여러 포트의 출력을 볼 수 있습니다. 패널 구성은 서로 다른 over-IP KVM 장치의 포트를 결합할 수 있으며 관리자는 모니터링 할 장치와 포트가 화면에 표시 되는 방식을 유연하게 선택할 수 있습니다. 포트가 표시된 패널을 클릭하기만 하면 포트에 접속하고 관리할 수 있습니다.

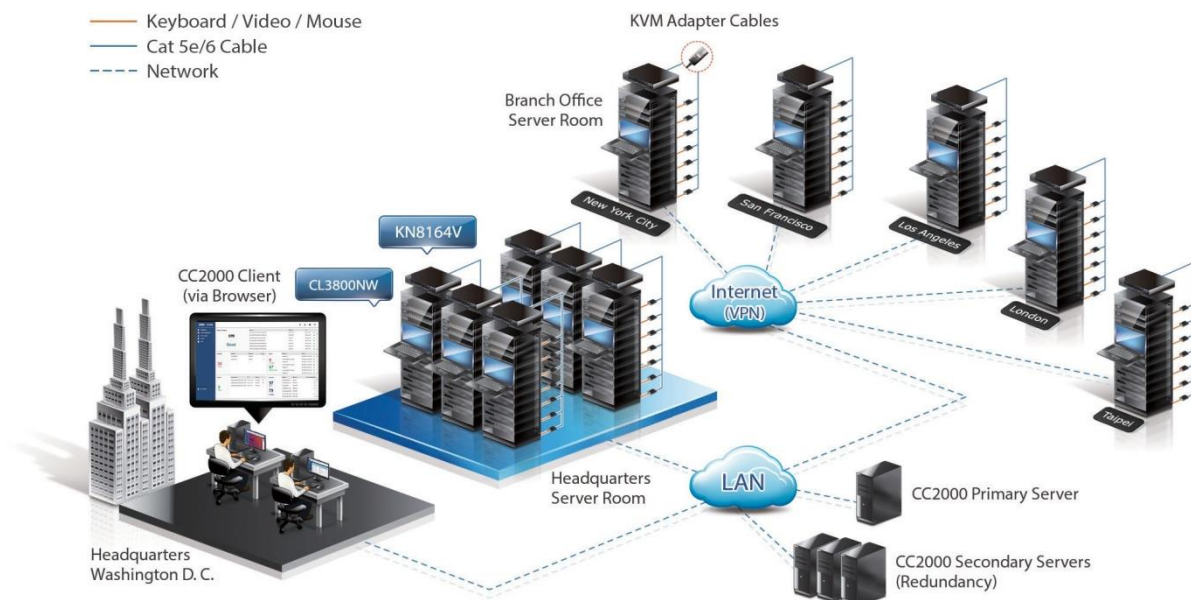
CC2000 중앙 집중 관리 소프트웨어는 프라이머리-세컨더리 아키텍처를 사용하여 서비스 이중화를 제공합니다. 프라이머리 CC2000 서버가 다운되면 기본 장치가 다시 온라인 상태가 될때까지 세컨더리 장치 중 하나가 필요한 관리 서비스를 제공할 수 있으므로 CC2000 관리시스템은 계속 동작을 유지합니다. 이 기능을 사용하면 필요할 때마다 모든 장치에 접속할 수 있습니다.

CC2000의 도움으로 사용자는 문제를 신속하게 처리하고 문제를 효율적으로 해결할 수 있습니다. 안전한 중앙 집중 시스템 관리 솔루션인 CC2000 소프트웨어는 중앙 집중 관리 및 손쉬운 모니터링에 대한 IT 관리자의 요구 사항을 충족하여 배치된 데이터 센터, 서버룸 및 지점을 완벽하게 제어할 수 있습니다.



기능

- ATEN의 KVM over IP 스위치, 시리얼콘솔서버, 지능형 PDU, 그리고 임베디드 서비스 프로세서, 물리적 및 버추얼 서버와 같은 써드 파티 장치의 관리를 통합하기 위한 싱글 사인 온
- 친숙한 사용자 경험을 제공하는 HTML5의 직관적인 사용자 인터페이스
- 장치 상태, 장치 이벤트, 작업 결과, 온라인 사용자 및 라이선스가 부여된 노드 사용에 대한 개요를 표시하는 한 눈에 확인 가능한 대시보드 포털
- Redfish(iDRAC8/iLO5), Dell iDRAC5/6/8, HP iLO2/3/5, IBM RSA II, Dell CMC, IBM AMM, HP OA, IPMI, IMM을 포함한 서비스 프로세서 또는 IT 장비에 대한 유연한 원격 접속RDP, VNC, SSH 또는 Telnet IP 도구 사용
- VMware vSphere 5.5/6.0/6.5/6.7, Windows Server 2008, 2012, 2016 또는 Citrix XenServer 6.5를 통해 버추얼 환경에 대한 접속 및 제어 지원
- APC PDU (AP79xx, AP89xx, AP86xx) 관리 지원
- 중앙 집중 인증 및 권한 부여를 위해 LDAP, AD, Kerberos, RADIUS 및 TACACS+ 지원
- 사용자 접속 권한 제어를 위한 중앙 집중식 역할 기반 정책
- 안전한 중단간 노드 접속을 위한 군사 수준 암호화(AES 256bit)
- IP 또는 MAC 주소로 사용자 접속을 허용하거나 제한하는 접속 제어, 구성 가능한 로그인 시도 실패 및 잠금에 대한 SAS 70 규정 준수
- 써드파티(CA)에서 서명한 인증서 지원
- 브라우저에서 사용자 로그인을 보호하기 위한 TLS v1.2 데이터 암호화 및 RSA 2048bit 인증서
- 강력한 사용자 암호 정책을 지원하여 사용자 계정의 보안 강화
- 감사 추적을 위한 시스템 로그 프로토콜을 통해 ATEN의 KVM over IP 스위치, 시리얼 콘솔 서버 및 기타 장치의 로그를 통합
- 간편한 소프트웨어 배포를 위한 범용 버추얼 미디어 지원(ISO 이미지 마운트, 부팅 또는 장치를 원격으로 업그레이드)
- 이메일, SNMP(v1, v2c, v3) 및 시스템 로그를 통한 이벤트 알림 지원
- CC2000 데이터 베이스 및 환경 구성 백업, 로그 내보내기, PDU 장치의 전원 켜기/끄기를 제어하기 위한 작업 스케줄링
- 메시지박스- 한번의 클릭으로 전체 세부 정보를 볼 수 있는 내부 시스템 메시지 또는 중요한 로그를 표시
- Panel Array Mode - 관리자가 한 화면에서 원격 서버의 여러 비디오 출력을 모니터링 할 수 있음
- Mouse DynaSync - 로컬 및 원격 마우스 커서를 자동으로 동기화
- 서비스 가용성을 위한 프라이머리/세컨더리 아키텍처를 통해 서버 이중화 제공
- 빠른 장치 접속 및 관리 - 최근 방문 장치 목록 및 북마크된 장치 목록에 대해 각각 최근 방문 및즐거찾기 가능
- 온라인채팅 - 사용자간 즉각적인 커뮤니케이션 및 협업(예: 빠른 문제 해결)
- MOTP (모바일 1회용 암호) 인증지원



사양

CC2000	
Compatible Appliances	
KVM over IP 스위치	KL1108V, KL1116V, KL1508Ai, KL1516Ai, KH1508Ai, KH1516Ai, KN1000, KN1000A, KN1108v, KN1116v, KN1108VA, KN1116VA, KN2124VA, KN2140VA, KN4124VA, KN4140VA, KN1132V, KN2116VA, KN2132VA, KN4116VA, KN4132VA, KN4164V, KN8132V, KN8164V, KN2116A, KN2132, KN4132, CN8000A, CN8000, CN8600, CS1708i, CS1716i, IP8000, CN9600
시리얼 콘솔 서버	SN0148CO, SN0132CO, SN0116CO, SN0108CO, SN9116CO, SN9108CO, SN0148, SN0132, SN0116A, SN0108A, SN9116, SN9108, SN3101
PDU	ATEN: PE8324, PE8216, PE8208, PE8108, PE7208, PE7108, PE6324, PE6216, PE6208, PE6108, PE5208, PE5108, EC2004, EC1000 APC: AP79xx, AP89xx, and AP86xx
서비스 프로세서	Redfish, Dell iDRAC5/6/8, HP iLO2/3/5, IBM RSAII, Dell iCMC, IBM MAMM, HPOA, IPMI, IMM
가상 인프라	VMware vSphere 5.5/6.0/6.5/6.7, Windows Server 2008, 2012 & 2016, and Citrix XenServer 6.5
인증 및 허가	로컬 사용자 계정, LDAP, AD, Kerberos, RADIUS, TACACS+ 지원 접속 권한 제어를 위한 역할 기반 (Super Administrator, System Administrator, Device Administrator, User Administrator, User, Auditor) 정책 사용자 목록 (*.csv)을 가져와서 한번에 여러 사용자 생성
보안	안전한 중단 간 노드 접속을 위한 AES 256bit 암호화 IP 또는 MAC 주소 차단 버추얼 미디어 보안 차단 구성 가능한 실패한 로그인 시도 및 잠금 써드 파티(CA)에서 서명한 지원 인증서 TLS v1.2 및 RSA 2048bit 인증서를 통한 보안 웹 연결 강력한 사용자 암호 인증 구성 가능한 사용자 세션 시간 초과
네트워크 프로토콜 및 IP 도구	IPv4/IPv6, RDP, VNC, SSH, and Telnet
뷰어	JavaClient (JNLP). WinClient (ActiveX). WebClient (HTML5)*. Mouse DynaSync. Panel array mode (upto 64 KVM ports). Virtual media. Exit macro support.
알림	SMTP SNMP (v1, v2c, v3) Syslog System message
작업 예약	CC2000 데이터 베이스 백업 CC2000 환경 구성 백업 장치 펌웨어 업그레이드 시스템 로그 내보내기 장치 로그 내보내기 시리얼 콘솔 서버 로그 내보내기 ATEN PDU 전원 켜기/끄기 제어

	CC2000
로그	Systemlogs DeviceLogs Serialconsoleserverlogs SNMPtraps Activity report
서버 이중화	Primary/secondary architecture 1 primary with maximum 31 secondary servers
지원 OS	<ul style="list-style-type: none"> Supports OS with JAVA Runtime Environment (JRE) 8 Windows: 8, 10, server 2008, server 2012, server 2016, or server 2019 Linux: Redhat Enterprise v7, SUSE Enterprise 9 & 10, Ubuntu 15.10, Debian 8.2, Fedora 23, OpenSUSE 13.1, CentOS 7 Supports OS with Zulu OpenJDK 8 Windows: 10, server 2016, or server 2019 Linux: Redhat Enterprise v8.1, Ubuntu 16/20, Fedora 32, CentOS 8.1
지원 브라우저	Internet Explorer (11), Microsoft Edge (42 or later), Chrome (56 or later), Firefox (60 or later).
다국어 지원	English, 繁體中文, 简体中文, 日本語, 한국어, Française, Español, Português, Deutsch, Русский
기타	Dashboard Message Box NTP (Network Time Protocol) MOTP (Mobile One Time Password) *WebClient는 다음 모델 전용입니다. (펌웨어 v2.8.274 이상): KN2116VA /KN4116VA/KN2124VA/KN4124VA/KN1132V/KN2132VA/KN4132VA/KN8132V/ KN2140VA / KN4140VA / KN4164V / KN8164V
라이선스	
기본 (무료)	1 Primary/16 Nodes
USB 라이선스 옵션	CC2000TN (Tiny Pack: 1 Primary/32 Nodes) CC2000XL (Extra Lite Pack: 1 Primary, 64 Nodes) CC2000LE (Lite Pack: 1 Primary, 128 Nodes) CC2000LS (Lite Plus Pack: 1 Primary, 256 Nodes) CC2000SD (Standard Pack: 1 Primary/1 Secondary, 512 Nodes) CC2000PS (Plus Pack: 1 Primary/5 Secondary, 2048 Nodes) CC2000PM (Premium Pack: 1 Primary/9 Secondary, 5120 Nodes) CC2000PL (Platinum Pack: 1 Primary/15 Secondary, Unlimited Nodes) CC2000MX (Maximum Pack: 1 Primary/31 Secondary, Unlimited Nodes)
시스템 애드온	CCS1 (Add-on 1 Secondary Server License) CCN1 (Add-on 1 Node License) CCN10 (Add-on 10 Nodes License) CCN50 (Add-on 50 Nodes License) CCN100 (Add-on 100 Nodes License) CCN500 (Add-on 500 Nodes License) CCN1000 (Add-on 1000 Nodes License) CCN10000 (Add-on 10000 Nodes License) CCNU (Add-on unlimited Nodes License)
최소 하드웨어 요구 사항	CPU: Pentium 4, 2.60 GHz or higher Memory: 1GB Hard drive: 500MB or more free space Ethernet: Giga LAN
패키지 콘텐츠	1x CC2000 USB License Key 1x Software CD

