

관리 소프트웨어 CC2000 4.0

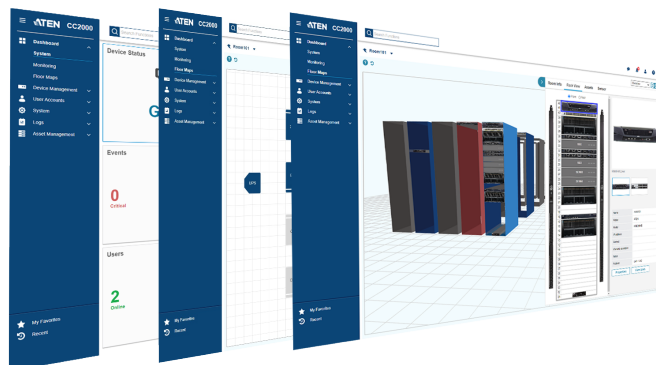
CC2000 - 관리 소프트웨어는 단일 포털을 통해 IT 인프라의 국내 및 전 세계 중앙 집중식 관리를 가능하게 하는 포괄적인 솔루션을 제공합니다. CC2000은 모든 ATEN KVM over IP 스위치, 시리얼 콘솔 서버, ATEN PDU, UPS, 임베디드 서비스 프로세서, 블레이드 서버, 대역 내 및 대역 외 관리를 위한 물리적 및 버추얼 서버와 같은 써드 파티 장치의 관리를 통합합니다. 새로운 CC2000은 사용하기 쉽지만 강력한 인터페이스를 제공하여 시스템 관리를 보다 효율적이고 생산적으로 만듭니다.

간결하고 직관적인 HTML 5 기반 웹 인터페이스를 특징으로 하는 CC2000은 더 나은 사용자 경험과 향상된 사용성을 제공합니다. 통합 데이터, 작업 기반 탐색, 단순화된 메뉴를 활용하여 모든 IT 장비에 쉽게 접근, 구성, 관리할 수 있습니다.

또한 CC2000은 모든 중요한 정보를 신속하게 파악하고 최소한의 노력과 시간으로 모니터링 작업을 완료할 수 있도록 통합 포털인 대시보드를 제공합니다. 대시보드는 장치 상태, 장치 이벤트, 작업 결과, 온라인 사용자, 라이선스가 부여된 노드 사용에 대한 개요를 한눈에 표시합니다. 장치 상태 및 장치 이벤트 섹션을 통해 관리자는 연결된 장치의 상태에 대해 즉시 알림을 받을 수 있을 뿐만 아니라 생성된 중요 로그를 신속하게 받을 수 있습니다. 작업 결과 섹션은 작업 성공 또는 실패에 대한 중요한 메시지를 전달합니다. 또한 관리자는 현재 로그인한 사용자의 세부 정보를 보고 의심스러운 사용자 세션을 종료할 수 있습니다. 대시보드의 향상된 알림 기능으로 문제를 신속하게 처리하고 문제를 효율적으로 해결할 수 있습니다.

장비 자산 관리 기능으로 사용자가 관리 자산의 사양, 외관, 설치 위치를 신속하게 파악할 수 있게 하며, 층별 공간, 랙 공간, IT 장비, 전력, 연결성을 완전히 제어할 수 있습니다. 사용자는 이전에 생성한 태그로 장비 자산을 쉽게 찾을 수 있으며, 모든 장비 세부 정보를 내보낼 수 있어 장비 자산 검증 과정을 단순화합니다. CC2000은 평면도를 제공하여 설치된 장비의 상태를 2D 및 3D 이미지를 통해 위치 레벨에서 장치 레벨까지 유연하게 관찰할 수 있게 하여, 포괄적인 용량 계획과 정밀한 용량 관리를 촉진합니다. 이 기능은 사용자가 자원을 평가, 최적화, 할당할 수 있도록 하여 조직의 목표 및 요구 사항에 맞게 효율적인 인프라 자원의 활용을 보장합니다.

CC2000은 ATEN SN11XX 시리즈와 에너지 박스를 통합하여 실시간 환경 및 전력 모니터링을 지원합니다. 이를 통해 사용자는 랙의 잠재적인 핫스팟을 인식하고, 연결된 PDU의 전원 상태를 모니터링하고, 시스템 대시보드를 통해 기타 중요한 정보를 검사할 수 있어 IP 장비의 24 시간 가용성을 보장할 수 있습니다.



모니터링된 수치가 설정된 임계값을 초과하면 사용자는 대시보드, 메시지 센터, 이메일, SNMP 트랩, Syslog 를 통해 실시간 경고를 받게 됩니다 . 관리자는 추세 차트에서 서버룸의 온도, 습도, 기압, 전압, 전류, 전력 소모 등과 관련된 정보를 얻을 수 있습니다 .

Panel DynaArray™ 모드를 사용하면 동일한 화면에서 개별 패널의 여러 포트 출력을 볼 수 있습니다. 패널 구성은 다른 over-IP KVM 장치의 포트를 결합할 수 있으며, 관리자가 모니터링할 장치와 포트가 화면에 나타나는 방식을 선택할 수 있는 유연한 선택을 제공합니다. 포트가 표시된 패널을 클릭하기만 하면 포트에 접속하고 관리할 수 있습니다.

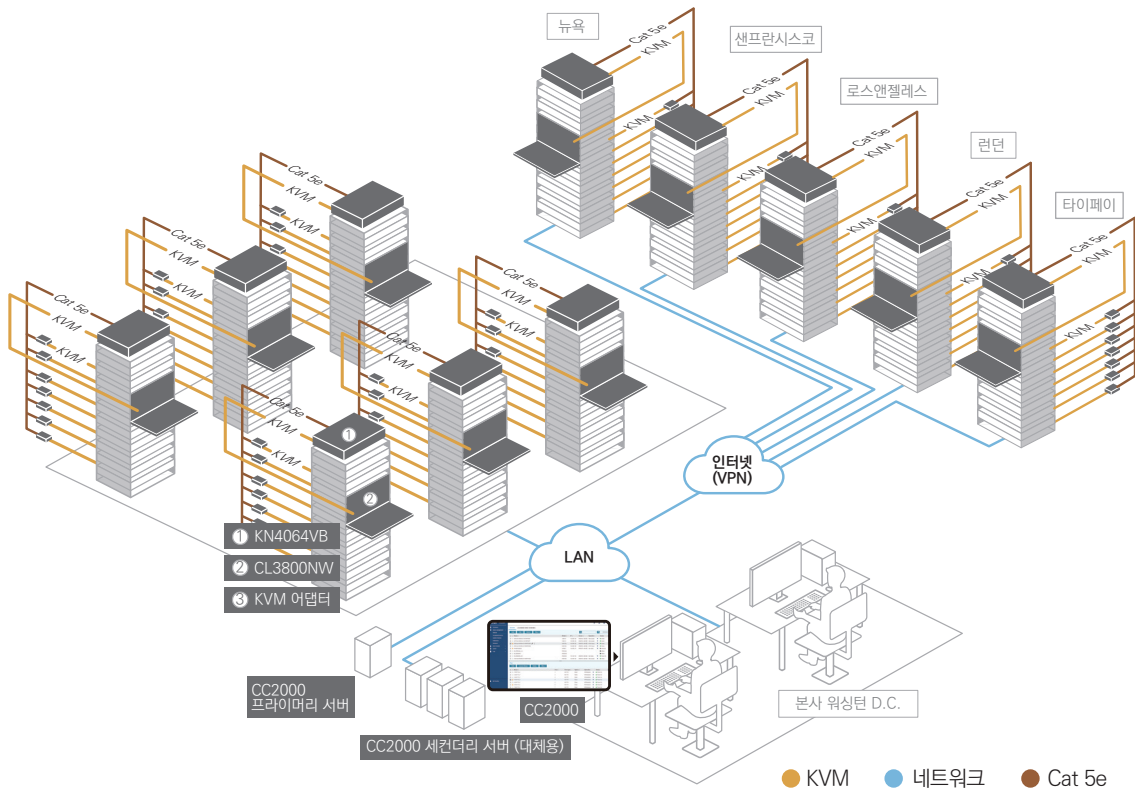
CC2000은 프라이머리 - 세컨더리 아키텍처를 사용하여 서비스 중복성을 제공합니다. 프라이머리 서버가 다운되면 세컨더리 장치 중 하나가 프라이머리 서버가 다시 온라인 상태가 될 때까지 필요한 관리 서비스를 제공할 수 있기 때문에 CC2000은 지속적으로 작동됩니다. 이 기능을 사용하면 필요할 때마다 모든 장치에 접근할 수 있습니다.

안전한 중앙 집중식 시스템 관리 솔루션인 CC2000으로 문제를 신속하게 처리하고 효율적으로 수정할 수 있습니다. 중앙 집중식 관리 및 순위은 모니터링으로 사용자와 관리자 모두의 요구 사항을 충족하여 데이터 센터, 서버 룸, 지사 사무실 등을 완벽하게 제어할 수 있습니다 .

제품 특징

- 자산 관리
 - 데이터 센터 내 모든 자산의 사양, 외관, 위치, 구성을 손쉽게 확인할 수 있어 데이터 센터 운영의 효율성과 신뢰성 향상
- 시각화된 총별 지도 - 2D 또는 3D 총별 지도를 통해 서버실의 배치 및 서버 랙의 구성을 확인할 수 있으며, 이를 통해 인프라의 전체 용량과 상태에 대한 통찰력을 제공
- 환경 및 전력 모니터링 - 총별 지도와 센서 (예: 온도, 습도 등)를 통합하여 데이터 센터의 환경 상태를 한눈에 쉽게 파악 가능
- 실시간 알림
 - 중요한 경고의 연중무휴 가용성 보장을 위해 사용자가 구성한 모니터링 데이터가 임계값을 초과할 때 사용자에게 알림
- 추세 차트 및 감사 - 통찰력을 얻고 결과를 분석하고 전략적 조치를 취할 수 있도록 정보 제공
- 싱글 사인 온을 통해 ATEN KVM over IP 스위치, 시리얼 콘솔 서버, 지능형 PDU, 임베디드 서비스 프로세서, 물리적 및 버추얼 서버와 같은 써드파티 장치 관리 통합
- 친숙한 사용자 경험을 제공하는 HTML5 의 직관적인 사용자 인터페이스
- 장치 상태, 장치 이벤트, 작업 결과, 온라인 사용자 및 라이선스가 부여된 노드 사용 현황에 대한 개요를 한눈에 볼 수 있도록 표시하는 대시보드 포털
- Redfish(iDRAC8/iLO5), Dell iDRAC5/6/8, HP iLO2/3/5, IBM RSA II, Dell CMC, IBM AMM, HPOA, IPMI, IMM 또는 RDP, VNC, SSH 또는 Telnet IP 도구를 사용하여 IT 장비에 대한 유연한 원격 접속 지원
- VMware vSphere 6.0/6.5/6.7/7.0/8.0, Windows Server 2008, 2012, 2016 또는 Citrix XenServer 6.5 를 통해 가상화된 환경에 대한 접속 및 제어 지원
- APC PDU 관리 지원 (AP79xx, AP89xx, AP86xx)
- 중앙 집중식 인증 및 권한 부여를 위해 LDAP, AD, Kerberos, RADIUS, TACACS+ 지원
- 사용자 접속 권한 제어를 위한 중앙 집중식 역할 기반 정책
- 보안 엔드 투 엔드 노드 접근을 위한 군사 수준 암호화 (AES 256-bit)
- IP 또는 MAC 주소별 사용자 액세스를 허용하거나 제한하는 접속 제어 및 구성 가능한 로그인 시도 실패 및 잠금에 대한 SAS 70 준수

- 써드파티 기관 (CA) 에서 서명한 인증서 지원
- 브라우저에서 사용자 로그인을 보호하기 위한 TLS v1.3 데이터 암호화 및 RSA 2048-bit 인증서
- 사용자 계정의 보안을 강화하는 강력한 사용자 암호 정책 지원
- 감사 추적을 위해 syslog 프로토콜을 통해 ATEN 의 KVM over IP 스위치, 시리얼 콘솔 서버, 기타 장치의 로그 통합
- 간편한 소프트웨어 배포를 위한 범용 버추얼 미디어 지원 (ISO 이미지 마운트, 원격 부팅 또는 장치 업그레이드)
- 대시보드, 메시지 센터, 이메일, SNMP 트랩 (v1, v2c, v3), Syslog 를 통한 이벤트 알림 지원
- CC2000 데이터베이스 및 구성 백업, 로그 내보내기, PDU 장치의 전원 켜기/끄기 제어를 위한 작업 스케줄링
- 메시지 박스 - 클릭 한 번으로 전체 세부 정보를 볼 수 있는 내부 시스템 메시지 또는 중요 로그 표시
- Panel Array Mode™ - 관리자가 한 화면에서 원격 서버의 여러 비디오 출력 모니터링 가능
- Mouse DynaSync™ - 로컬 및 원격 마우스 커서를 자동으로 동기화
- 서비스 가용성을 위해 프라이머리/세컨더리 아키텍처를 통한 서버 이중화 제공
- 빠른 장치 접속 및 관리 - 최근에 방문한 장치 목록과 북마크된 장치 목록에 대한 내 즐겨찾기
- 온라인 채팅 - 빠른 문제 해결을 위한 사용자 간 즉각적인 커뮤니케이션 협업 지원
- 계정 해킹으로부터 추가적인 보안 보호 계층을 제공하기 위해 MOTP(Mobile One Password) 인증 및 2FA(2단계 인증) 지원



제품 사양

	CC2000
호환 장치	
KVM over IP 스위치	KL1108V, KL1116V, KL1508Ai, KL1516Ai, KH1508Ai, KH1516Ai, KN1000, KN1000A, KN1108v, KN1116v, KN1108VA, KN1116VA, KN2124VA, KN2140VA, KN4124VA, KN4140VA, KN1132V, KN2116VA, KN2132VA, KN4116VA, KN4132VA, KN4164V, KN8132V, KN8164V, KN2116A, KN2132, KN4132, KN2116VB, KN4016VB, KN2124VB, KN4024VB, KN1132VB, KN2132VB, KN4032VB, KN8032VB, KN4064VB, KN8064VB, CN8000A, CN8000, CN8600, CN9000, CN9600, CN9950, CS1708i, CS1716i, CL5708i, CL5716i, IP8000, CN800
시리얼 콘솔 서버	SN1148CO, SN1132CO, SN1116CO, SN0148CO, SN0132CO, SN0116CO, SN0108CO, SN9116CO, SN9108CO, SN0148, SN0132, SN0116A, SN0108A, SN9116, SN9108, SN3001, SN3002, SN3001P, SN3002P, SN3401, SN3402, SN3401P, SN3402P, SN3101
PDU	ATEN: PE8324, PE8216, PE8208, PE8108, PE73xx, PE7208, PE7108, PE6324, PE6216, PE6208, PE6108, PE53xx, PE5208, PE5108, PE4104G, PG9xxx, EC2004, EC1000 APC: AP79xx, AP89xx, and AP86xx
UPS	OLxxxLV, OLxxxHV
서비스 프로세서	Redfish, Dell iDRAC5/6/8, HP iLO2/3/5, IBM RSA II, Dell CMC, IBM AMM, HP OA, IPMI, IMM
버추얼 인프라	VMware vSphere 6.0/6.5/6.7/7.0/8.0 Windows Server 2008/2012/2016, and Citrix XenServer 6.5.
인증 및 허가	Supports local user accounts, LDAP, AD, Kerberos, RADIUS and TACACS+ Role-based (Super Administrator, System Administrator, Device Administrator, User Administrator, User, Auditor) policy for access privilege control Import user list (*.csv) to create multiple users at once
보안	AES 256-bit encryption for secure end-to-end node access IP or MAC addresses blocking Virtual media security blocking Configurable failed login attempts and lockout Support certificate signed from third-party authorities (CA) Secure web connection with TLS v1.3 and RSA 2048-bit certificates Strong user password authentication Configurable user session timeout
네트워크 & IP 도구	IPv4 / IPv6, RDP, VNC, SSH, and Telnet
뷰어	JavaClient (JNLP) WinClient (ActiveX) WebClient (HTML5)* Mouse DynaSync Panel array mode (up to 64 KVM ports) Virtual media Exit macro support
알림	SMTP SNMP (v1, v2c, v3) Syslog System message
작업 스케줄링	CC2000 database backup CC2000 configuration backup Device firmware upgrade Export system logs Export device logs Export serial console server logs Power on/off control on ATEN PDU
로그	System logs Device logs Serial console server logs SNMP traps Activity report

	CC2000
서버 이중화	Primary/secondary architecture 1 primary with maximum 31 secondary servers
지원 OS	<ul style="list-style-type: none"> Supported OS with JAVA Runtime Environment (JRE) 8 Windows: 8, 10, server 2008, server 2012, server 2016, server 2019, server 2022 Linux: Redhat Enterprise v7, SUSE Enterprise 9 & 10, Ubuntu 15.10, Debian 8.2, Fedora 23, OpenSUSE 13.1, CentOS 7 Supported OS with Zulu OpenJDK 8 Windows: 10, server 2016, or server 2019 Linux: Redhat Enterprise v8.1, Ubuntu 16/20, Fedora 32, CentOS 8.1
지원 브라우저	Internet Explorer (11), Microsoft Edge (42 or later), Chrome (56 or later), Firefox (60 or later).
다국어 지원	English, 繁體中文, 简体中文, 日本語, 한국어, Française, Español, Português, Deutsch, Русский
기타	Dashboard Environmental monitoring Online user management. NTP (Network Time Protocol) MOTP (Mobile One Time Password) 2FA (2 Factor Authentication) Asset Management 2D/3D Floor Maps Contacts
안내	* Please check CC2000 release note for the supported models of WebClient
라이선스	
기본 (무료)	1 Primary / 16 Nodes
USB 라이선스 옵션	CC2000TN (Tiny Pack: 1 Primary / 32 Nodes) CC2000XL (Extra Lite Pack: 1 Primary, 64 Nodes) CC2000LE (Lite Pack: 1 Primary, 128 Nodes) CC2000LS (Lite Plus Pack: 1 Primary, 256 Nodes) CC2000SD (Standard Pack: 1 Primary / 1 Secondary, 512 Nodes) CC2000PS (Plus Pack: 1 Primary / 5 Secondary, 2048 Nodes) CC2000PM (Premium Pack: 1 Primary / 9 Secondary, 5120 Nodes) CC2000PL (Platinum Pack: 1 Primary / 15 Secondary, Unlimited Nodes) CC2000MX (Maximum Pack: 1 Primary / 31 Secondary, Unlimited Nodes)
시스템 애드온	CCS1 (Add-on 1 Secondary Server License) CCN1 (Add-on 1 Node License) CCN10 (Add-on 10 Nodes License) CCN50 (Add-on 50 Nodes License) CCN100 (Add-on 100 Nodes License) CCN500 (Add-on 500 Nodes License) CCN1000 (Add-on 1000 Nodes License) CCN10000 (Add-on 10000 Nodes License) CCNU (Add-on unlimited Nodes License)
유지 보수	CCMA64 (1 YR SUP FOR 64 NODES) CCMA128 (1 YR SUP FOR 128 NODES) CCMA256 (1 YR SUP FOR 256 NODES) CCMA512 (1 YR SUP FOR 512 NODES) CCMA1024 (1 YR SUP FOR 1024 NODES) CCMA2048 (1 YR SUP FOR 2048 NODES) CCMA5120 (1 YR SUP FOR 5120 NODES) CCMAU (1 YR SUP FOR UNLIMITED NODES)
최소 하드웨어 요구 사양	CPU: Pentium 4, 2.60 GHz or higher Memory: 1GB Hard drive: 500MB or more free space Ethernet: Giga LAN
패키지 구성품	1x CC2000 USB License Key 1x Software CD

제품 정보는 예고 없이 변경 될 수 있습니다.

ATEN KOREA Co., Ltd.

서울시 금천구 디지털로9길 32(가산동) 감을그레이트밸리 B동 303호
Tel: 02-467-6789 Fax: 02-467-9876
www.aten.com/kr/ko E-mail: marketing@aten.co.kr

Released: 01/2025 V28.0

© Copyright 2025 ATEN® International Co. Ltd.
ATEN and the ATEN logo are registered trademarks of ATEN International Co., Ltd.
All rights reserved. All other trademarks are the property of their respective owners.

