

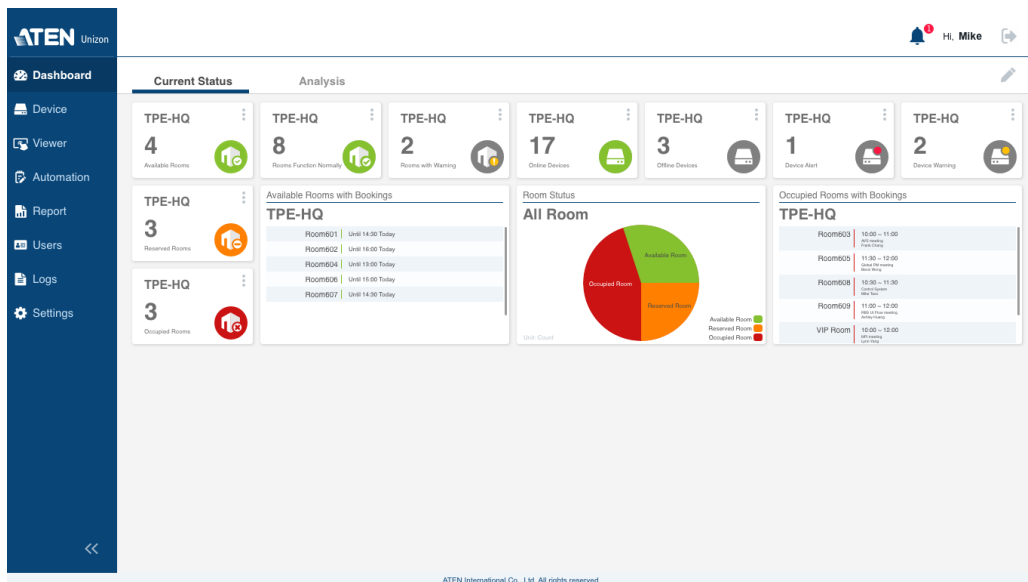
ATEN Unizon™

Global AV 관리 플랫폼

ATEN Unizon은 ATEN 컨트롤 시스템 컨트롤러에 연결된 이더넷 기반 ATEN 비디오 매트릭스 스위치, ATEN 회의실 예약 시스템, 타사 장치 (프로젝터, 조명, AV 장치 등)의 원격 중앙 집중식 모니터링, 제어, 관리를 위한 서버 기반 소프트웨어입니다.

기기 상태에 대한 실시간 액세스 제공으로 일상적인 AV/IT 관리, 문제 해결, 분석, 자동화를 간소화해주어 대량 장치 배포를 관리하는 데 완벽한 솔루션입니다.

Unizon 시간표는 RBS 패널과 실시간으로 캘린더를 동기화하여 사용자가 Unizon 에서 이벤트를 생성 / 업로드할 수 있도록 지원하여 조직 내 회의 공간 관리 프로세스를 간소화합니다. 사용자 프로파일은 RBS 패널과 연결된 VK401을 통해 관리할 수 있으며 Unizon은 이를 통해 권한이 있는 사용자만 접근할 수 있도록 제어할 수 있습니다. 또한 컨트롤 시스템 - VK 시리즈와의 통합을 통해 회의실 자동화 솔루션을 구축할 수 있습니다.

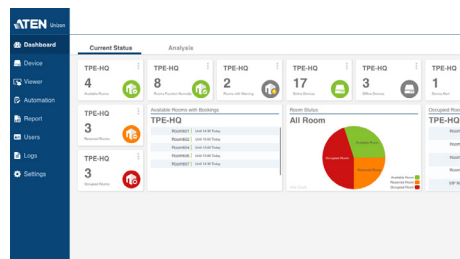


제품 특징

- 중앙 집중식 장치 모니터링, 제어, 관리
 - ATEN 비디오 매트릭스 스위치, 회의실 예약 시스템, 관리되는 타사 장치를 포함하는 제어 시스템 솔루션
 - 원격 문제 해결 및 유지 관리를 위해 프로젝터의 램프 시간, 연결 상태 등 장치 상태 감지
 - 장치 제어 및 펌웨어 업그레이드 일괄 처리
- 대규모 Pro AV 애플리케이션을 위한 직관적인 사용자 인터페이스, 여러 곳에 위치한 공간을 간편하게 모니터링 및 관리
 - 5 단계 배포 트리
 - 객실 보기, 층 보기 지원
 - 구성 가능한 사용자 액세스 권한
- 자동화 및 작업 예약을 위해 사전 정의된 시나리오
 - 컨트롤러에서 작업을 선택하고 트리거할 수 있는 회의 시나리오 제공
 - 미리 정의된 동작에 따라 조명, 에어컨, 회의실 장치 자동으로 켜기 / 끄기 가능
- 현황 및 분석을 위한 대시보드
 - 실시간 문제 해결을 위한 현재 상태 정보
 - 향후 최적화를 위한 과거 사용 기록 분석
 - 기기 유지보수 배치 최적화를 위한 정기 보고서 생성 규칙 사전 설정
- 사용자 이름, 이메일, 핀 코드, 카드 번호 등을 포함한 사용자 프로파일은 디렉토리에서 관리
- 사용성 분석 및 향후 최적화를 위해 비정상적인 이벤트에 대한 장치 사용, 알람 및 이메일을 기록
- 시간표 기능을 통해 사용자가 실시간으로 RBS 패널과 캘린더를 동기화하여 Unizon에서 한 번에 여러 이벤트 생성 / 업로드
- 주요 웹 브라우저 지원
- 사용자의 필요에 따라 다양한 양의 제어 장치 라이선스를 구입 가능

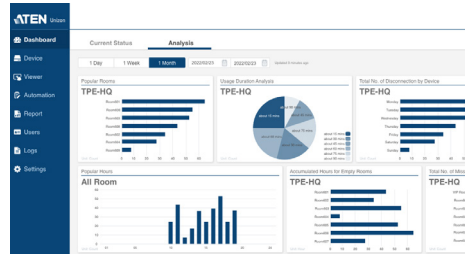
제품 주요 특징

현재 회의실 및 장치 상태에 대한
대시보드



- 장치 상태를 모니터링하고 즉각적인 문제 해결 및 유지 관리를 위해 잠재적인 문제에 대한 알람을 즉시 받습니다.
- 실시간 회의실 현황을 한눈에 확인하고, 원격 사이트에서도 효율적인 공간 배치를 할 수 있습니다.

분석 및 맞춤형 보고서



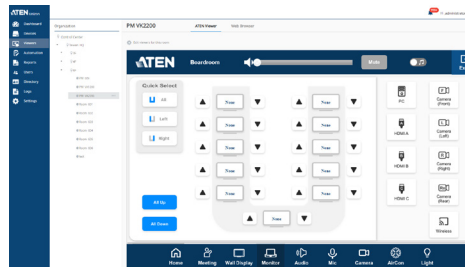
과거의 사용성 기록은 향후 최적화를 위한 통찰력 있는 분석으로 구성되어 잠재적인 실패를 방지하고 보고 규칙의 자동 이메일을 설정하여 사용자에게 항상 정보를 제공할 수 있습니다.

글로벌 제어 및 자동화

Location	Room	Controller	Power	Device
Room 101	Room 101	VC100-001	Power	Device A11
Room 102	Room 102	VC100-001	Power	Device A11
Room 103	Room 103	VC100-001	Power	Device A11
Room 104	Room 104	VC100-001	Power	Device A11
Room 105	Room 105	VC100-001	Power	Device A11
Room 106	Room 106	VC100-001	Power	Device A11
Room 107	Room 107	VC100-001	Power	Device A11
Room 108	Room 108	VC100-001	Power	Device A11
Room 109	Room 109	VC100-001	Power	Device A11
Room 110	Room 110	VC100-001	Power	Device A11

예약을 통해 미리 정의된 시간에 일상적인 작업을 수행하도록 장치를 설정하거나 사용자가 컨트롤러에 연결된 장치를 트리거하여 다양한 회의 시나리오에 따라 작업을 수행하도록 허용할 수 있습니다.

내장된 앱 콘솔을 통한 직관적인 원격 제어

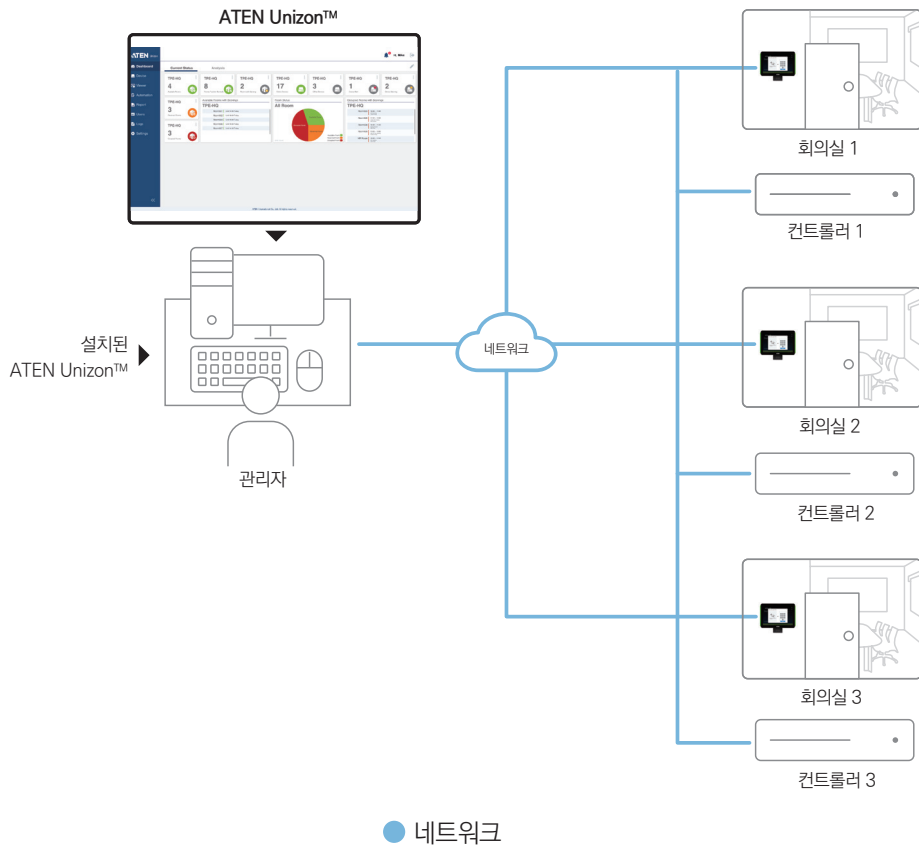


웹 콘솔을 사용하면 ATEN 컨트롤 시스템 제품군의 웹 뷰어 및 타사 WebUI 를 포함한 회의실 장비에 원격으로 액세스할 수 있습니다.

장치 위치 트리 및 사용자 액세스 권한

Organization	Scenario	Controller	Model	Health	Connection	Controller ID
Room 605	Room 605	VC100-001	VC100-001	OK	OK	VC100-001

- 방, 층, 건물, 도시별 5 단계 조직 트리를 통해 직관적으로 장치 위치를 지정할 수 있습니다.
- 회의실별로 사용자 역할 및 각 권한 액세스 수준을 정의합니다.



최소 시스템 요구 사항

	ATEN Unizon
프로세서	3.2 GHz
OS 지원	Windows 8 (32 / 64 bit) and above
저장 용량	10 GB available hard disk space
시스템 메모리	8 GB
웹 브라우저	Internet Explorer v.11 or later Microsoft Edge v.79.0.309 or later Firefox v.72.0 or later Google Chrome v.80.0 or later
라이선스	
기본	No. of Managed Devices: 50 Valid Period: Lifetime
표준	No. of Managed Devices: 500 Valid Period: Lifetime

안내 : 라이선스 유형, 가격, 프로모션에 대한 자세한 내용은 영업 담당자에게 문의하세요.

ATEN KOREA Co., Ltd.

서울시 금천구 디지털로9길 32(가산동) 감울그레이트밸리 B동 303호
Tel: 02-467-6789 Fax: 02-467-9876
www.aten.com/kr/ko E-mail: marketing@aten.co.kr

제품 정보는 예고 없이 변경 될 수 있습니다.

Released: 07/2025 V6.0

© Copyright 2025 ATEN® International Co., Ltd.
ATEN and the ATEN logo are registered trademarks of ATEN International Co., Ltd.
All rights reserved. All other trademarks are the property of their respective owners.

