

ATEN 컨트롤 시스템

ATEN 컨트롤 시스템은 실내 전체 하드웨어 장치를 연결하는 표준 이더넷 기반 솔루션으로 모든 ATEN 컨트롤 시스템 인터페이스에서 직관적인 제어가 가능합니다. ATEN Unizon™과 함께 사용하여 방, 층, 빌딩에 이르는 중앙 집중형 서버 기반의 장치 모니터링, 제어, 관리가 가능한 우수한 보안과 확장성의 플랫폼입니다.

기존 설비에 쉽게 설치할 수 있는 솔루션으로 ATEN Pro A/V 제품, 비디오 회의 시스템, 타사 AV장치, 조명 시스템, 에어컨, 동작 센서, 전력 스위치 등과 원활하게 통합할 수 있습니다. 회의실, 컨퍼런스 센터, 이사회실, 교실 또는 최적의 효율성과 성능을 위해 간단한 관리로 다양한 하드웨어 장치의 협업을 필요로 하는 모든 공간에 적합합니다.

한 눈에 보는 솔루션

컨트롤러

제어할 모든 하드웨어 장치와 소프트웨어를 연결하는 중앙 컨트롤러 역할을 하는 컨트롤 박스와 컨트롤 패드입니다

확장 박스

별도의 시리얼, IR 릴레이, 디지털 I/O 포트를 제공해 설비에 연결할 수 있는 하드웨어 장치의 수와 타입을 유연하게 확장합니다.

컨트롤 인터페이스

ATEN 컨트롤 시스템 앱과 월 마운트 보호 덮개를 제공하는 터치 패널과 모바일 장치로 하드웨어 장치를 제어할 수 있는 커스터마이징 인터페이스입니다.

소프트웨어

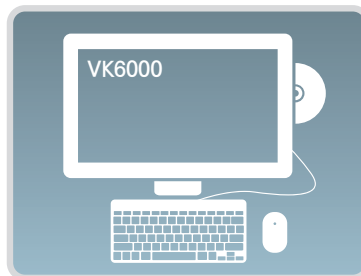
모든 ATEN 컨트롤 시스템 인터페이스 상에서 사용할 수 있도록 제어 구성과 GUI를 쉽게 설정할 수 있는 구성 소프트웨어 및 별도의 툴을 제공합니다.

설치 구성

하드웨어 연결



설정 구성



앱 다운로드



제품특징

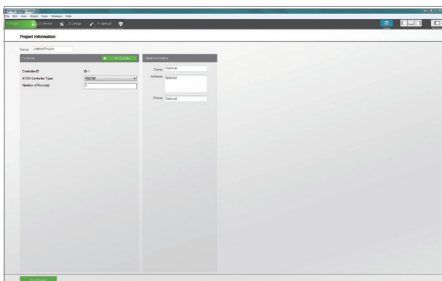
VK6000 구성 소프트웨어

- 직관적인 GUI를 통해 쉬운 설정 단계로 간단하게 프로파일 설정
- 커스터마이징 GUI - 모바일 장치와 PC에서 사용
- PC 제어 (PC 섣다운, 미디어 파일, 파워 포인트 파일)가 가능한 Control Assist 지원¹
- Pronto 포맷 IR 코드 지원 - Hex 포맷으로 IR 명령 코드 입력 가능
- Modbus 프로토콜 지원 - TCP, RTU, 체크섬 데이터와 같은 Modbus 장치와 통합 가능
- 장치 드라이버 설치 및 전체 장치 관리를 위한 데이터베이스 제너레이터 내장
- 10,000대 이상의 장치 드라이버 및 모든 ATEN ProAV 제품 드라이버를 포함하는 ATEN 라이브러리 내장
- 반복 이벤트 일정 관리
- 프로그래밍 기반 스크립트 에디터 - 복잡한 모니터링 환경에 대처
- 양방향 통신 - 사용자 설정 이벤트 모니터링은 자동으로 다음 동작 실행
- 다수의 모바일 장치에서 관리 중인 장치의 상태 동기화
- ATEN Unizon™에서 실행되는 타사 장치의 상태 모니터링 및 동작 제어 구성 지원
- Display Real-time Streaming Protocol (RTSP) 및 ATEN VE89 시리즈 비디오 미리 보기 가능²
- 프로파일을 VK 시리즈 컨트롤러에 업로드 하기 전 동작 명령어를 확인하는 테스트 툴
- 업로드 전 커스터마이징 GUI를 시뮬레이션하고 리뷰하는 시뮬레이터

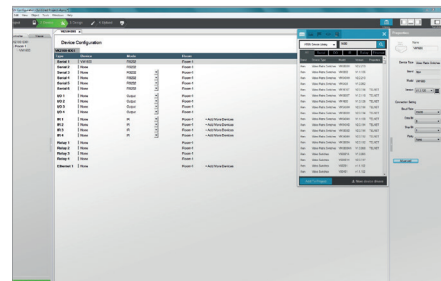
주의:

1. 지원 가능한 PC 제어 동작에 대한 상세 내용은 ATEN 컨트롤 시스템 사용자 설명서를 참조하십시오.
2. VK2200 / VK1200에 적용되는 기능입니다.

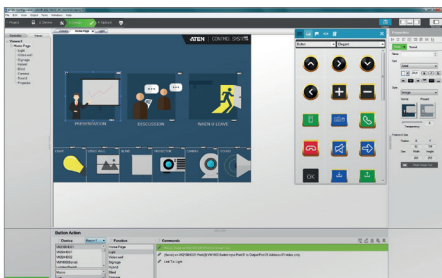
1 프로젝트 시작



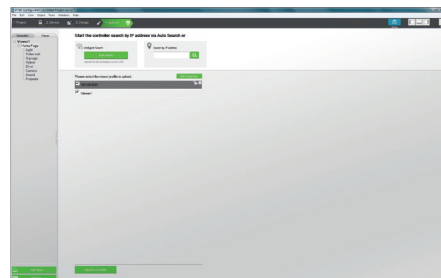
2 장치 설정



3 뷰어 생성



4 프로파일 업로드

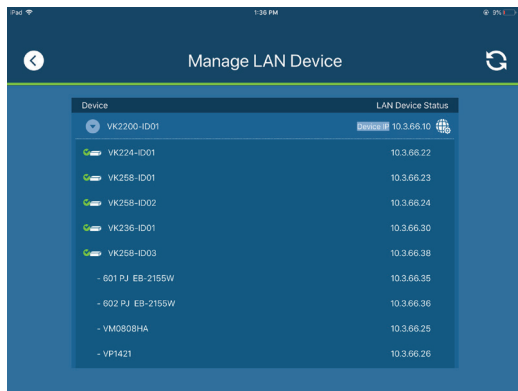


ATEN 컨트롤 시스템 앱

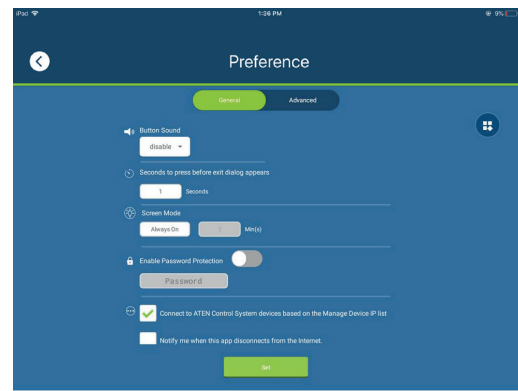
- 관리자는 모바일 장치 또는 태블릿 컴퓨터의 프로파일을 통해 여러 공간을 중앙에서 제어 가능
- 비밀번호 인증으로 프로파일에 접속하는 사용자 권한 제어
- 시스템 동기화 - 다수의 모바일 장치 및 태블릿 컴퓨터 사이를 제어
- 시스템 제어에 iOS, Android 또는 Windows 모바일 장치 사용 가능 - 전용 사용자 패널 필요하지 않음
- 데모 모드 - 사용자가 솔루션의 가장 중요한 기능에 익숙해지는 동안 컨트롤러 연결 없이 시뮬레이션 가능
- 화면 보호 기능 - 에너지 절약과 터치 스크린 수명 연장
- 실시간 스트리밍 프로토콜(RTSP), ONVIF, ATEN VE89 시리즈 비디오 미리보기 표시 가능*

주의: 이 기능은 VK2200 / VK1200에 적용됩니다.

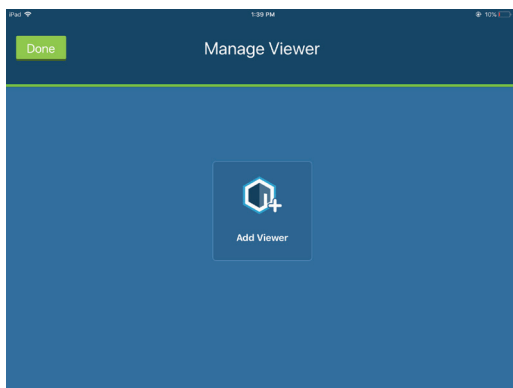
한 눈에 알 수 있는 전체 LAN 연결 장치



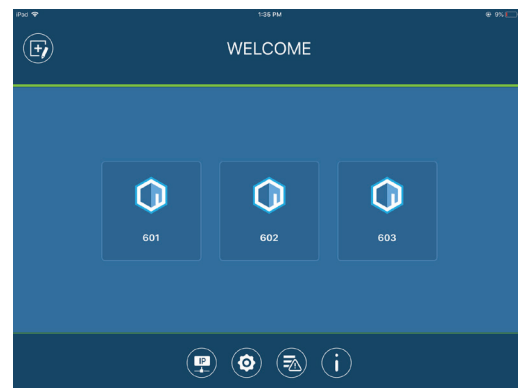
사용자 설정 기반 구성



쉽게 회의실 프로파일 생성 및 관리

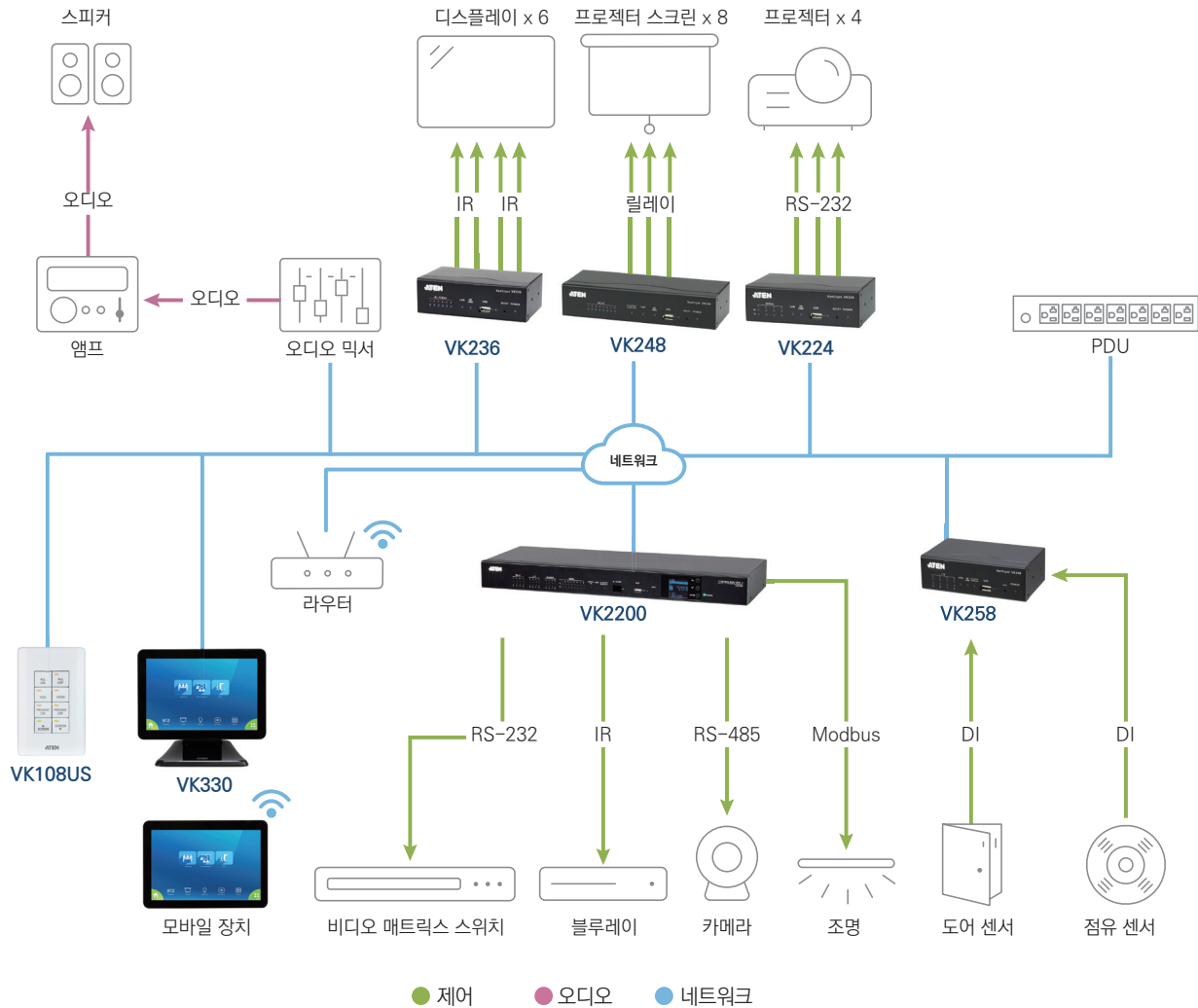


다수의 회의실을 중앙 집중 제어



확장 가능한 솔루션

컨트롤 박스, 확장 박스, 키패드, 터치 패널 지원
(VK224+VK236+VK248+VK258+VK108US+VK330)



ATEN Korea Co., Ltd.

서울 금천구 디지털로 9 길 32 (가산동) 감을그레이트밸리 B 동 303 호
Tel : 02)467-6789 Fax: 02) 467-9876
www.aten.com/kr/ko E-mail: marketing@aten.co.kr

제품 정보는 예고 없이 변경될 수 있습니다.

Released: 11/2023 V13.0

© Copyright 2023 ATEN® International Co. Ltd.
ATEN and the ATEN logo are registered trademarks of ATEN International Co., Ltd.
All rights reserved. All other trademarks are the property of their respective owners.

