

## 4" / 6.5" / 8" Coaxial 천장형 라우드 스피커

AS104 / AS106 / AS108

AS104 / AS106 / AS108 은 우수한 성능의 4" / 6.5" / 8" 동축 2방향 천장형 라우드 스피커로 한 쌍으로 제공됩니다. 각 스피커는 4" / 6.5" / 8" 우퍼, 20 mm 돔 트위터 및 30W RMS, 60W 피크 (8Ω) / 60W RMS, 120W 피크 (8Ω) / 80W RMS, 160W 피크 (8Ω) 의 성능을 갖추고 있으며, 100 – 20 kHz / 80 – 20 kHz / 65 – 20 kHz 의 대역폭과 넓은 커버리지를 갖춰 실내 음향 영역을 커버하는 데 필요한 스피커 숫자를 줄여 시스템 설치 비용을 절감할 수 있습니다.

70/100V 라인 또는 8Ω에서 작동하는 매칭 트랜스포머가 내장된 라우드 스피커를 통해 다양한 환경요구사항에 맞춰 원활한 동작을 보장합니다. 또한 다양한 주파수 대역의 음파를 서로 상쇄하는 대신 추가할 수 있는 동축 네오디뮴 마그네틱 드라이버가 내장되어 위상 문제를 최소화 할 수 있으며, UL94-V0 표준의 난연 소재로 제작된 하우징과 아연 도금 철판 백캔을 통해 우수한 내열 및 화재 방지 성능을 갖추었습니다. 제품 패키지에 제공된 컷아웃 템플릿과 도그-레그 마운트 시스템을 통해 쉽고 빠르게 천장에 시공할 수 있습니다.

AS104 / AS106 / AS108 은 강당, 예배당, 스포츠 경기장, 중소규모 PA 시스템 등 다양한 주거 및 엔터프라이즈급 오디오 환경에 안정성을 보장할 수 있는 이상적인 솔루션입니다.

|   |  |   |                                     |   |                       |                              |
|---|--|---|-------------------------------------|---|-----------------------|------------------------------|
| Total System Power<br>30W RMS / 60W Peak (8 Ω)<br>(AS104) | Total System Power<br>60W RMS / 120W Peak (8 Ω)<br>(AS106) | Total System Power<br>80W RMS / 160W Peak (8Ω)<br>(AS108) | Sensitivity<br>86 dB SPL<br>(AS104) | Sensitivity<br>90 dB SPL<br>(AS106/AS108) | Coaxial Driver Design | Hi-Z 70V / 100V<br>Low-Z 8 Ω |
|---|--|---|-------------------------------------|---|-----------------------|------------------------------|

## 제품 특징

- 프리미엄급 구성요소가 포함된 동축 설계:
  - 4" / 6.5" / 8" 러버 서라운드 및 헤비 듀티 보이스 코일이 장착된 고출력 드라이버
  - 20 mm 돔 트위터
- 100 - 20 kHz (AS104) / 80 - 20 kHz (AS106) / 65 - 20 kHz (AS108) 대역폭을 통해 필요한 스피커의 숫자를 줄이면서도 넓은 공간에 대한 균일하고 안정적인 커버리지를 제공
- 내장된 전환 스위치를 통해 8Ω 저임피던스 스피커 또는 70V / 100V 분배형 라우드 스피커 시스템 중 선택 가능
- 생활 안전 요구사항을 위한 UL94-V0 표준 준수
- 마그네틱 그릴 설계 및 패키지에 제공된 컷아웃 템플릿, 도그 레그 마운트를 통한 손쉬운 설치

AS104



AS106



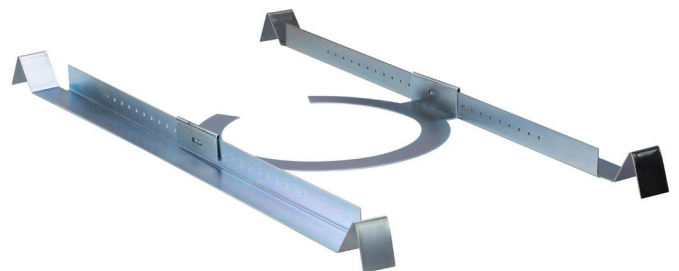
AS108



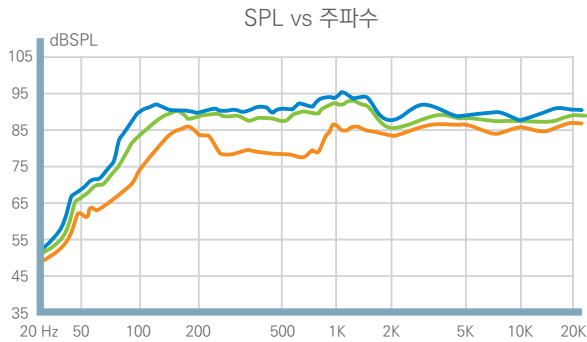
각 스피커는 한 쌍으로 판매



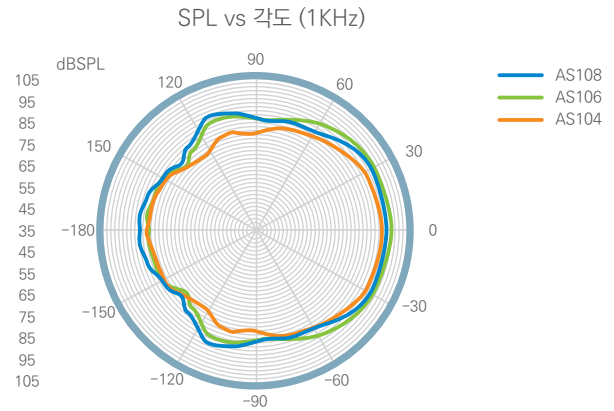
안정적인 설치를 위한 천장 설치 키트 제공



## 주파수 응답 차트



## 극성



## 제품 사양

|                | AS104   | AS106   | AS108  |
|----------------|---|---|--|
| 시스템 사양         |   |   |  |
| LF 드라이버        | 4" Paper Cone with Rubber Suspension                      | 6.5" Paper Cone with Rubber Suspension                      | 8" Paper Cone with Rubber Suspension           |
| HF 드라이버        | 20 mm PEI Dome Tweeter                                    |   |  |
| 주파수 응답         | 100 ~ 20 kHz (−10 dB)                                     | 80 ~ 20 kHz (−10 dB)  | 65 ~ 20 kHz (−10 dB)                           |
| 왜곡             | ≦5 %  |   |  |
| 정격 전력          | 30 W RMS / 60W Peak                                       | 60 W RMS / 120W Peak  | 80 W RMS / 160W Peak                           |
| 민감도            | 86 dBSPL, @1 m, 1 W, 1 kHz                                | 90 dBSPL, @1 m, 1 W, 1 kHz                                  | 90 dBSPL, @1 m, 1 W, 1 kHz                     |
| 트랜스포머 탭        | 70 V(2.5 W, 5 W, 10 W, 20 W)<br>100 V(*, 5 W, 10 W, 20 W) | 70 V(7.5 W, 15 W, 30 W, 60 W)<br>100 V(*, 15 W, 30 W, 60 W) | 70V(10W, 20W, 40W, 80W) 100V(*, 20W, 40W, 80W) |
| 준수             |   |   |  |
| 인증             | CE, WEEE, RoHs  |   |  |
| 커넥터            |   |   |  |
| 오디오 입력         | 5.08 mm Euroblock Connector                               |   |  |
| 사용 환경          |   |   |  |
| 작동 온도          | 0 – 40 °C   |   |  |
| 습도             | 0 – 80 % RH, Non-Condensing                               |   |  |
| 보관 온도          | −20 – 60 °C   |   |  |
| 제품 외관          |   |   |  |
| 무게             | 2.20 kg   | 3.70 kg   | 5.70 kg  |
| 재질             | UL94-V0 ABS Plastic Baffle<br>Zinc-plated steel backcan   |   |  |
| 크기 (L x W x H) | 21.80 x 21.80 x 13.00 cm                                  | 25.72 x 25.72 x 19.75 cm                                    | 30.9 x 30.9 x 24.8 cm                          |
| 색상             | White Speaker Grille (Paintable)<br>White Speaker Baffle  |   |  |
| 컷아웃 지름         | 182 mm  | 221 mm  | 271 mm   |
| 천장 내 간극 높이     | 125 mm  | 195 mm  | 243 mm   |
| 카톤 로트          | 2 Pcs / Carton  |   |  |

제품 정보는 예고 없이 변경 될 수 있습니다.

**ATEN KOREA Co., Ltd.**

서울시 금천구 디지털로9길 32(가산동) 갑을그레이트밸리 B동 303호  
Tel: 02-467-6789 Fax: 02-467-9876  
www.aten.com/kr/ko E-mail: marketing@aten.co.kr

Released: 10/2023 V2.0

© Copyright 2023 ATEN® International Co. Ltd.  
ATEN and the ATEN logo are registered trademarks of ATEN International Co., Ltd.  
All rights reserved. All other trademarks are the property of their respective owners.

