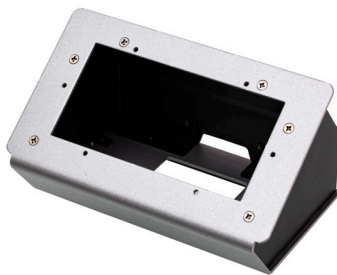


테이블 탑 키트 (EU, 2-Gang)

VK102

VK102는 ATEN의 키패드(VK0200, VK112EU 등), 터치 패널(VK320 등), 리모트 패드(VK104 등), Pro AV 연장기(VK1801AUST 등)의 사용 유연성을 한 단계 끌어올릴 수 있는 2-Gang EU/MK 타입 테이블 탑 키트입니다. VK102는 인체 공학적 각도로 기울어져 있어 부착한 장치의 버튼 조작이나 케이블 연결을 수월하게 할 수 있습니다. VK102의 나사 구멍 및 미끄럼 방지 고무 패드를 이용하여 테이블 위 또는 벽면에 안정적으로 장착할 수 있어 환경에 따른 다양한 설치시 요구 사항을 충족할 수 있습니다. 후면 및 하단에 케이블 배선을 위한 충분한 공간이 확보되어 있어 케이블 관리 및 공간 사용을 최적화 할 수 있습니다. 검정색 / 흰색 디자인으로 컨트롤 패드 장착 시 세련되고 우아한 인테리어를 완성합니다. 더 제품 사용 경험을 제공하는 VK102는 회의실, 강의실, 디지털 포디움/강의실, 테이블 및 벽면 설치가 필요한 환경에 적합합니다.

전면



후면



인체공학적으로 기울어져 있어 키패드 조작이 간편합니다.
(설치 예시: VK0200 / VE2812AEUT / VK320)



벽면 설치가 가능합니다.
(설치 예시: VK112EU)



제품 특징

- ATEN의 키패드 시리즈 - VK0200 / VK112EU, 터치 패널 - VK320, 리모트 패드 - VPK104, 송신기 - VE1801AUST, 써드파티 EU/MK 타입 장치 지원
- 인체공학적 각도의 기울임으로 케이블 연결 및 조작 편의성 향상
- 나사 구멍을 통해 장치를 안정적으로 부착, 테이블/벽 장착 가능
- 하단에 부착된 고무 패드로 미끄럼 방지
- 후면 및 하단에 충분한 공간 확보되어 있어 케이블 배선 용이
- 검정색/흰색 디자인으로 심플하고 세련된 인테리어 가능
- 회의실, 강의실, 디지털 포디움/강의실, 테이블/벽 장착이 필요한 환경에 적합

제품 사양

| | VK102 |
|----------------|---|
| 호환 액세서리 | ATEN의 키패드 시리즈 - VK0200* / VK112EU*, 터치 패널 - VK320, 리모트 패드 - VPK104, 송신기 - VE1801AUST, 써드파티 EU/MK 타입 장치와 호환 테이블 및 벽면에 장착 시 나사 구멍을 통하여 표면에 안정적으로 부착 가능 |
| 제품 외관 | |
| 재질 | Metal |
| 무게 | 0.58 kg |
| 크기 (L x W x H) | 15.12 x 10.13 x 8.73 cm |

제품 정보는 예고 없이 변경 될 수 있습니다.

ATEN KOREA Co., Ltd.

서울시 금천구 디지털로9길 32(가산동) 감을그레이트밸리 B동 303호
Tel: 02-467-6789 Fax: 02-467-9876
www.aten.com/kr/ko E-mail: marketing@aten.co.kr

Released: 02/2024 V1.0

© Copyright 2024 ATEN® International Co. Ltd.
ATEN and the ATEN logo are registered trademarks of ATEN International Co., Ltd.
All rights reserved. All other trademarks are the property of their respective owners.

