

8/16/32-포트 Cat 5 KVM 스위치

KH1508A / KH1516A / KH1532A

- KH1508A, KH1516A, KH1532A KVM 스위치는 IT 관리자가 하나의 PS/2 또는 USB KVM 콘솔 (키보드, 모니터, 마우스)에서 여러 대의 컴퓨터에 접속하거나 제어할 수 있도록 하는 컨트롤 장치입니다. 운영자는 최대 8 (KH1508A), 16 (KH1516A) 또는 32 (KH1532A)대의 컴퓨터를 제어할 수 있습니다. 최대 31대의 추가 스위치를 데이지 체인 방식으로 연결해 최대 1024대의 컴퓨터를 중앙 KVM 콘솔에서 제어할 수 있습니다.

독특하고 강력한 기능의 이 스위치를 이용해 관리자는 전체 서버 룸과 데이터 센터 장치를 쉽고 편리하게 관리할 수 있습니다.

예를 들어, 강화된 아답터 ID 기능은 아답터 ID, 포트 이름, 키보드 언어 등과 같은 아답터 케이블의 구성 정보를 저장합니다. 이 기능으로 관리자는 아답터를 재구성할 필요 없이 서버를 다른 포트에 재배치할 수 있습니다. 이 스위치의 또 다른 장점은 Full HD 비디오 화질 및 1280 x 1024의 해상도에서 서버까지 최대 50 m*를 확장할 수 있다는 것입니다.

또한 스위치는 ATEN KVM 아답터 케이블과 호환합니다. 유연한 인터페이스 조합 (PS/2, USB와 VGA, DVI, HDMI 및 디스플레이포트 비디오 인터페이스, Sun 및 시리얼)으로 모든 컴퓨터 타입으로 제어합니다.

KH1508A, KH1516A 또는 KH1532A 설비는 ATEN이 SMB 마켓에 제공하는 가장 경제적인 솔루션입니다. KH1508A, KH1516A 또는 KH1532A KVM 스위치 사용은 데이터 센터의 시간, 공간 및 비용을 절약하는 최적의 방법입니다.

* KVM 아답터 케이블 KA7000 시리즈는 3페이지에서 상세 내용을 확인하세요.

앞면 보기

KH1508A



KH1516A



KH1532A



뒷면 보기

KH1508A



KH1516A



KH1532A



기능



- 하나의 KVM 콘솔은 최대 8, 16, 32대의 직접 연결된 컴퓨터 제어
- 공간 절약 RJ-25 커넥터 및 Cat 5e/6 케이블링
- 데이지 체인 연결로 최대 31대의 추가 KH1508A / KH1516A / KH1532A 스위치를 연결해 원래의 KVM 콘솔에서 최대 1024대의 컴퓨터 제어 가능
- 콘솔 전환 – KVM 콘솔은 모든 타입 컴퓨터 제어 가능; 혼합 조합(PS/2 & USB)은 KVM 콘솔과 컴퓨터 쪽 모드 지원 가능
- 우수한 비디오 해상도 – 비디오 해상도 최대 1920 x 1200 @ 60 Hz 최대 30m; 1600 x 1200 @ 60 Hz 최대 40m, 1280 x 1024 @ 75 Hz 최대 50m* 지원
- 포트 별 사용자 접속 권한 설정
- 3개의 포트 선택 방식: 수동(앞면 패널 푸시버튼), 핫키, 다국어 OSD (On Screen Display)
- 멀티플랫폼 지원 - Windows, Linux, Mac, Sun
- ATEN KVM 어댑터 케이블과 호환 – 유연한 인터페이스 조합(PS/2, USB와 VGA, DVI, HDMI 및 디스플레이포트 비디오 인터페이스, Sun 및 시리얼)으로 모든 컴퓨터 타입 제어
- 다수의 유저 계정 – 최대 10명의 유저 및 1명의 관리자 계정 지원
- 2단계 패스워드 보안 - 1명의 관리자 및 10명의 유저 프로파일 지원. 패스워드 보호는 설비에 미인증 된 접속 방지
- 자동 스캔 모드 – 사용자가 선택한 컴퓨터 지속적인 모니터링
- 브로드캐스트 모드 – 콘솔에서 모든 컴퓨터로 명령어 전송; 모든 컴퓨터에 동시에 (소프트웨어 설치, 업그레이드, 셧다운 등과 같은) 동작 실행
- 아답터 ID 기능
- 펌웨어 업그레이드 가능
- * KVM 아답터 케이블 KA7000 시리즈는 3페이지에서 상세 내용을 확인하세요.

특징



쉬운 동작	3개의 포트 선택 방식: 수동(앞면 패널 푸시버튼), 핫키, 다국어 OSD(On Screen Display). 다국어 키보드 지원은 US 영어, UK 영어, 프랑스어, 독일어, 스위스 식 독일어, 헝가리아어, 이탈리아어, 일본어, 한국어, 러시아어, 스페인어, 스웨덴어 및 중국어 포함합니다.
자동 스캔 및 브로드캐스트 모드	자동 스캔은 변경 가능한 속도에서 선택한 장치의 핸드프리 모니터링을 제공합니다. 브로드캐스트 모드는 콘솔에서 명령어를 모든 컴퓨터에 전송해 (소프트웨어 설치, 업그레이드, 셧다운 등)과 같은 동작을 모든 컴퓨터 상에서 동시에 실행합니다.
우수한 비디오 화질	비디오 해상도 최대 1920 x 1200 @ 60 Hz 최대 30m; 1600 x 1200 @ 60 Hz 최대 40m; 1280 x 1024 @ 75 Hz 최대 50m*를 지원합니다.
다수의 유저 계정	최대 10명의 유저 및 1명의 관리자 계정을 제공합니다.

공간 절약 RJ-45 커넥터 및 Cat 5e/6 케이블링

이 공간 절약 기술은 KH1508A / KH1516A / KH1532A가 편리하게 1U 시스템 랙에 설치될 수 있음을 의미하며, 이 설비는 대부분의 현대 상업용 건물에 구축된 네트워크 선을 이용할 수 있습니다. 따라서 깔끔한 데이터 센터 환경을 위해 복잡한 케이블 수를 줄일 수 있습니다.

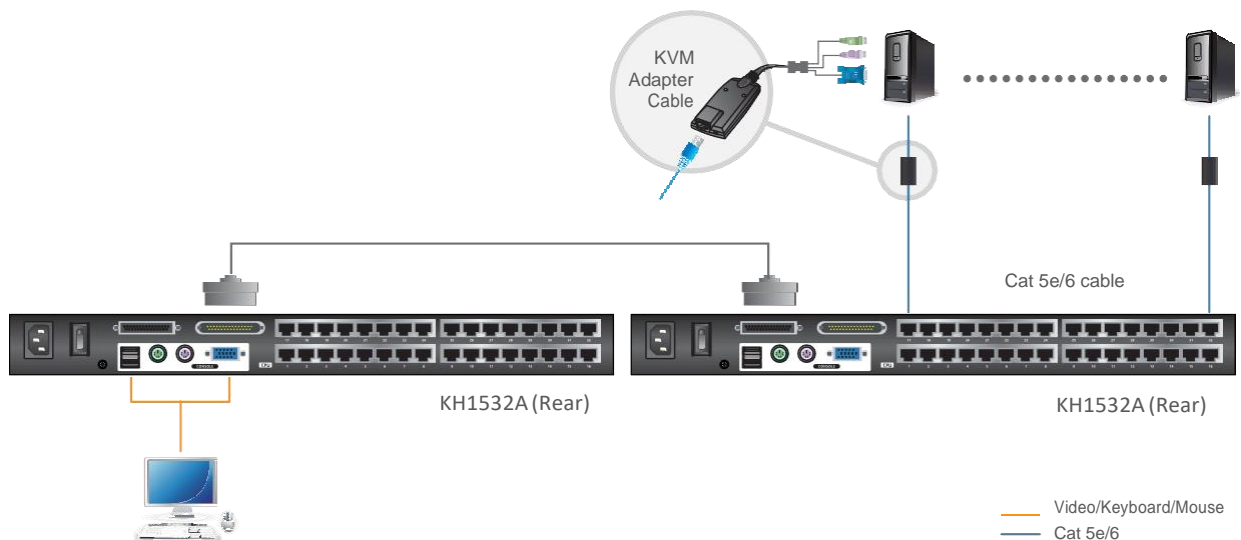
ID 기능을 내장한 아답터 케이블

KH1508A / KH1516A / KH1532A KVM 스위치 시리즈는 새 ATEN KVM 케이블 아답터 KA7000 시리즈의 자동 ID 인식을 지원합니다. ID를 가진 새 아답터를 사용한다는 것은 케이블을 포트에서 포트로 이동 시 인식시킬 필요가 없다는 뜻입니다. 장치 ID와 속성은 아답터 케이블에 저장됩니다..

* KVM 아답터 케이블 KA7000 시리즈와 사용

다음의 KVM 아답터 케이블은 KH1508A / KH1516A / KH1532A와 사용시 필요합니다:

타입: 인터페이스:									
	PS/2	USB	PS/2	USB	Sun Legacy	Serial	USB	USB	USB
	6-pin Mini-DIN Male 6-pin Mini-DIN Male HDB-15 Male	USB Type A Male HDB-15 Male	6-pin Mini-DIN Male 6-pin Mini-DIN Male HDB-15 Male	USB Type A Male HDB-15 Male	15W3 Male DIN 8 pin Male	RS-232 DB-9 Female	USB Type A Male USB Type A Male DVI-D Male (Single Link)	USB Type A Male USB Type A Male HDMI Male	USB Type A Male USB Type A Male DisplayPort Male



제품규격

기능	KH1508A	KH1516A	KH1532A
컴퓨터 연결			
직접	8	16	32
최대	256 (데이지체인 연결)	512 (데이지체인 연결)	1024 (데이지체인 연결)
포트 선택	OSD, 핫키, 푸쉬버튼		
커넥터			
콘솔 포트	2 x USB Type A Female 1 x 6-pin Mini-DIN Female (보라색) 1 x 6-pin Mini-DIN Female (초록색) 1 x HDB-15 Female (파랑색)		
KVM 포트	8 x RJ-45 Female	16 x RJ-45 Female	32 x RJ-45 Female
데이지체인 포트	1 x DB-25 Female (검정색) 1 x DB-25 Male (검정색)		
펌웨어 업그레이드	1 x RJ-11 Female (검정색)		
전원	1 x IEC 60320/C14		
스위치			
포트 선택	8 x 푸쉬버튼	16 x 푸쉬버튼	32 x 푸쉬버튼
리셋	1 x 반오목 푸쉬버튼		
펌웨어 업그레이드	1 x Slide		
전원	1 x Rocker		
LED			
온라인	8 (초록색)	16 (초록색)	32 (초록색)
선택됨	8 (주황색)	16 (주황색)	32 (주황색)
전원	1 (파랑색)		
스테이션 ID	1 x 2 Digit 7-segment (주황색)		
에몰레이션			
키보드/마우스	PS/2; USB		
스캔 간격	1 - 255 sec.		
비디오	1920 x 1200 @ 60 Hz (30 m*); 1600 x 1200 @ 60 Hz (40 m*); 1280 x 1024 @ 75 Hz (50 m*)		
최대 입력 전력 소요량	100 - 240V AC; 50/60 Hz; 1A		
소비 전력	120V/5.8W; 230V/6W	120V/5.9W; 230V/6.1W	110V/4.6W; 220V/4.8W
제품환경			
동작온도	0° to 50° C	0° to 50° C	0° to 40° C
보관온도	-20° to 60° C		
습도	비응축 상태에서 0 - 80% RH		
제품외관			
재질	금속		
무게	2.65 kg	2.67 kg	2.81 kg
크기 (L x W x H)	43.72 x 16.36 x 4.40 cm	43.72 x 16.36 x 4.40 cm	43.72 x 16.37 x 4.40 cm

** KVM 아답터 케이블 KA7000 시리즈는 3페이지에서 상세 내용을
확인하세요.

제품 정보는 사전공지 없이 변경될 수 있습니다.

ATEN International Co., Ltd.

Publish Date: 03/2020 V8.0

3F., No. 125, Sec. 2, Datong Rd., Sihjhih District., New Taipei City 221, Taiwan

Phone: 886-2-8692-6789 Fax: 886-2-8692-6767

www.aten.com E-mail: marketing@aten.com



© Copyright 2020 ATEN® International Co., Ltd.
ATEN and the ATEN logo are trademarks of ATEN International Co., Ltd.
All rights reserved. All other trademarks are the property of their
respective owners.