

16入力8出力 モジュール式HDMIビデオウォールプロセッサ (4K対応、4Uサイズ) VW1608

VW1608は、16入力8出力に対応した 4K HDMIビデオウォールプロセッサです。最大16台の映像機器と8台のディスプレイの接続が可能です。

4Uサイズの筐体にモジュール式スロット構成を採用し、用途に応じて入出力ボード(入力×4/出力×2/CPU×1)を組み合わせることで、柔軟なシステム構築が可能です。

4K60pの高精細映像を複数ディスプレイへシームレスに表示できる優れた描画性能に加え、常時稼働が求められる環境に対応する冗長設計・バックアップ機能を備えています。

また、高度なウィンドウ管理機能により複雑なレイアウトも直感的に制御でき、LEDビデオウォールを用いたリアルタイム監視や指令業務の信頼性と運用効率を大幅に向上させます。

※VW1608×1台につき最大2枚の VW754 ストリーミングカードを搭載可能。4チャンネルのH.265/H.264 IPカメラストリームをUHD 4K@60Hzでシームレスに同時デコード。

また540p×64チャンネル、720p×36チャンネル、FHD×16チャンネルでデコード可能。

- ・デジチェーン接続対応 - 2台のユニットをリアルタイムで複製する「バックアップモード」と、最大3台のDC接続で24台のディスプレイに対応する「拡張モード」を提供
- ・ATEN FPGA搭載 - 高精細な4K60pの映像を高画質かつ低遅延で再現
- ・導入に適したシーン
 - 企業の戦略室・コントロールセンター
 - 交通管制室・セキュリティ監視センター
 - 講堂・デジタルサイネージ
 - スペースに制約のある中小～中規模のミッションクリティカル環境



フロントパネル



リアパネル



【特長】

システムの制御と拡張に十分なスロットを搭載した 4U サイズのモジュール式シャーシ

- ・ HDMI入力16ポート / HDMI出力8ポート対応
- ・ 中小規模のミッションクリティカル環境におけるLEDビデオウォールに十分な性能を発揮しながら省スペースを実現
- ・ モジュール式ボードで入出力を自由に構成 - 7カ所のボードスロット(入力カードスロット×4、出力カードスロット×2、CPUボードスロット×1)を搭載。将来的な拡張にも対応可能

ミッションクリティカルなコミュニケーションを支える高画質映像

- ・ FPGAアーキテクチャー - 4K60p入力、超低遅延処理、シームレスなソース切り替え
- ・ 4K@60Hz(4:4:4)対応 - カスタム解像度により、LED・LCD・DLPなど画面サイズや種類を問わず、最適なアップスケーリングで鮮明かつ正確に映像を表示
- ・ H.265/H.264 IPチャンネルをデコード(VW754経由) - 監視制御室やリアルタイム監視のシナリオに最適
- ・ 高度なビデオウォール制御 - クロッピング、オーバーラップ、PiP/PbP、ベゼル補正に対応
- ・ マルチ解像度対応 - 異なる解像度の映像を自由に組み合わせ可能
- ・ フレームシンク - 全出力信号を同期し、ティアリングやフレームのずれを防止
- ・ EDID Expert™対応 - 最適なEDID設定
- ・ ログ、配色、カレンダー、時計、スクロールテキストの表示カスタマイズ可能

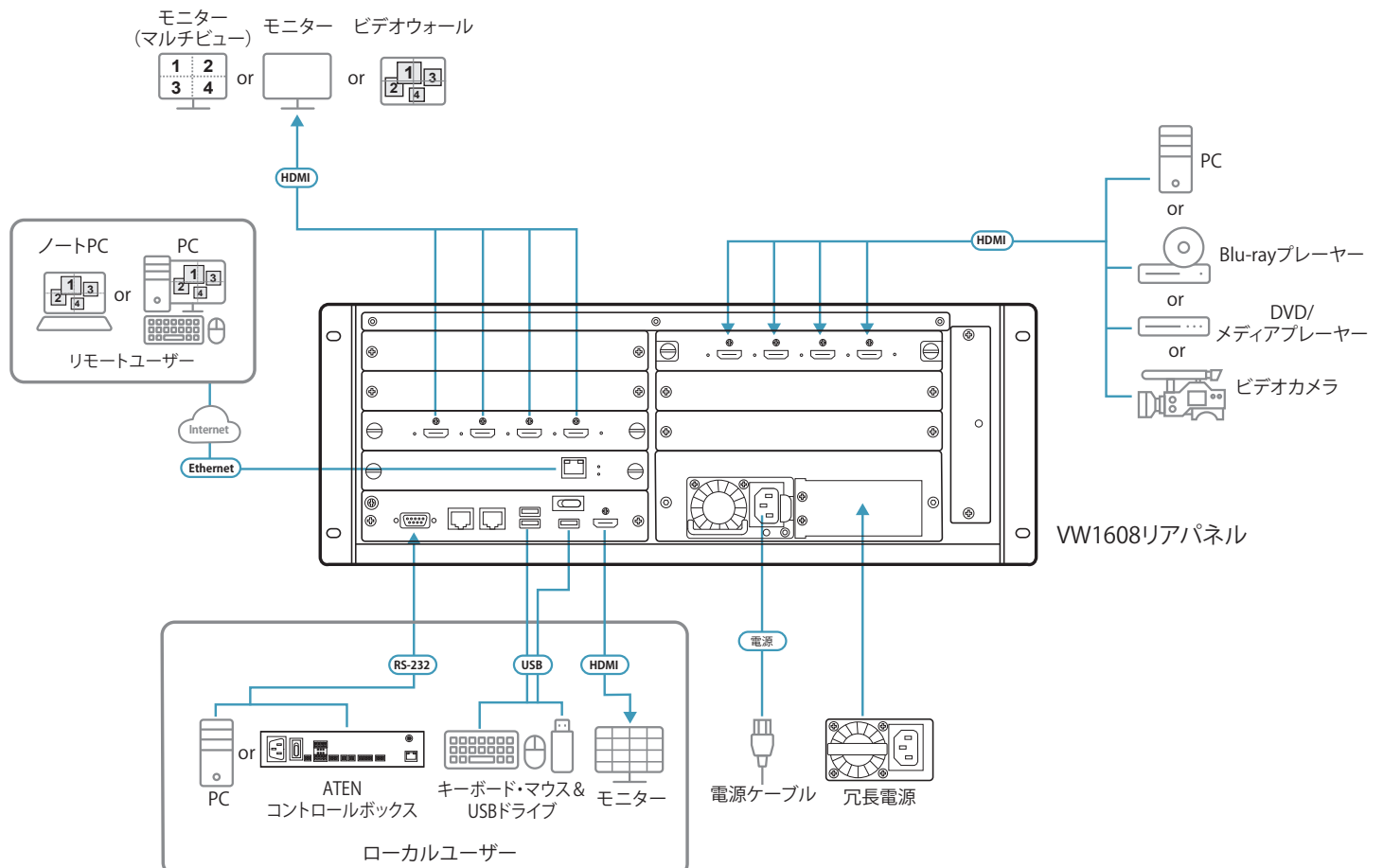
冗長性・信頼性

- ・ バックアップモード(2台のVW1608をダイジーチェーン接続) - セカンダリーユニットがプライマリーユニットからすべてのシステム設定と構成をリアルタイムでミラーリングし、プライマリー側障害発生時も自動で制御を引き継ぎ、表示を中断なく継続
- ・ 拡張モード(最大3台のVW1608をダイジーチェーン接続) - 最大24台のディスプレイ出力をサポート。メインユニットによる集中制御を実現しつつ、全ユニット間でビデオ出力クロックを同期。ティアリングのない一貫したフレーム精度の再生を実現
- ・ ホットスタンバイCPU、デュアル冗長電源、ホットスワップ可能な入出力ボードおよびファンモジュール

ダイレクトおよびリモートでの設定・制御方法

- ・ フロントパネル、RS-232C、イーサネットによる制御
- ・ ローカルHDMI出力 - シングル/アレイモード(最大1080p)によるリアルタイム監視
- ・ ウェブGUI、Telnet、SSHによるリモート制御で入力信号をリアルタイムにプレビューし、最大4キャンパスのレイアウト管理
- ・ マルチビュー - 2x2 / 4x4レイアウト対応
- ・ ATEN制御システムおよびサードパーティー製デバイスと統合可能(RS-232C / イーサネット / RESTful API)
- ・ USB Type-Aポート搭載 - ビデオウォール背景画像変更、ファームウェアのアップグレード用

[構成図]



[仕様]

機能		VW1608
最大入力接続数	テキスト	スロット×4、最大16(4K入力)
最大出力接続数		スロット×2、最大8(4K出力)
ビデオ入力	インターフェース	挿入する入出力ボードの種類に準ずる
ビデオ出力	インターフェース	挿入する入出力ボードの種類に準ずる ローカル出力:HDMI Type-A メス×1 (Black)
制御	RS-232C	コネクタ:DB-9ピン メス×1 (Black) シリアル制御 ピンアサイン:ピン2=Tx、ピン3=Rx、ピン5=Gnd ボーレート/プロトコル:ボーレート:19200、 データビット:8、ストップビット:1、 パリティ:なし、フロー制御:なし
	イーサネット	コネクタ:RJ-45 メス×1
	USB	キーボード / マウス / FWアップグレード & ストレージ*×3 *注:現在USBポートでサポートされている機能は、ストレージとFWアップグレードのみです。
EDID設定		EDIDモード:デフォルト/ポート1/リミックス/カスタマイズ(EDIDウィザード対応)
通信	ダイジーチェーンポート	RJ-45×2
コネクタ	電源	3極AC電源ソケット×1
電源(オプション)		冗長性、オプションのホットスワップ電源ユニット(PSU)
電源	最大入力電力定格	AC100~240V、50~60Hz、10A
消費電力		AC110V:550W AC220V:550W
動作環境	動作温度	0~40°C
	保管温度	-20~60°C
	湿度	0~80%RH、結露なきこと
本体	ケース材料	メタル
	サイズ(W×D×H)	482×466.1×176.7 mm
	重量	11.65 kg
	ラック高さ(USスペース)	4U
同梱品		電源ケーブル×1 クイックスタートガイド×1

