

HDMI/USB HDBaseT 3.0-Lite トランシーバー (4K60p&双方向PoH対応) VE1833

VE1833は、DIPスイッチの設定で送受信機どちらにも切り替えて利用できるトランシーバー型ビデオ延長器です。

本製品はHDBaseT3.0テクノロジーで設計されており、1本のCat6aケーブル※1を通じて、4K60p非圧縮信号を1msec以下で最大40m延長します。

また、双方向PoH(Power over HDBaseT)に対応し、DIPスイッチで送受信機どちらからでも対向側のユニットへ給電できます。

シンプルな機器構成でHDMIビデオ伝送が実現できるため、会議ホール、講堂、博物館、展示スペースといった環境への導入に適した製品です。

- ・ 1本のCat6aケーブルで、HDMIビデオ(4K60p)、アナログステレオオーディオ(3.5mmライン入力)、電源、USB 2.0、IR/RS-232制御信号を送る
- ・ 双方向PoH対応
- ・ 解像度 - 最大4096x2160@60Hz(4:4:4)、HDR、HDR+10、Dolby Vision、Deep color対応
- ・ 距離 - 1080p60(4:4:4)であれば最長70mまで伝送 (要Cat6Aシールドケーブル)
- ・ HDMIオーディオのエンベデッド/ディエンベデッドに対応
- ・ HDCP 1.3/1.4/2.2/2.3準拠



VE1833



フロント



リア



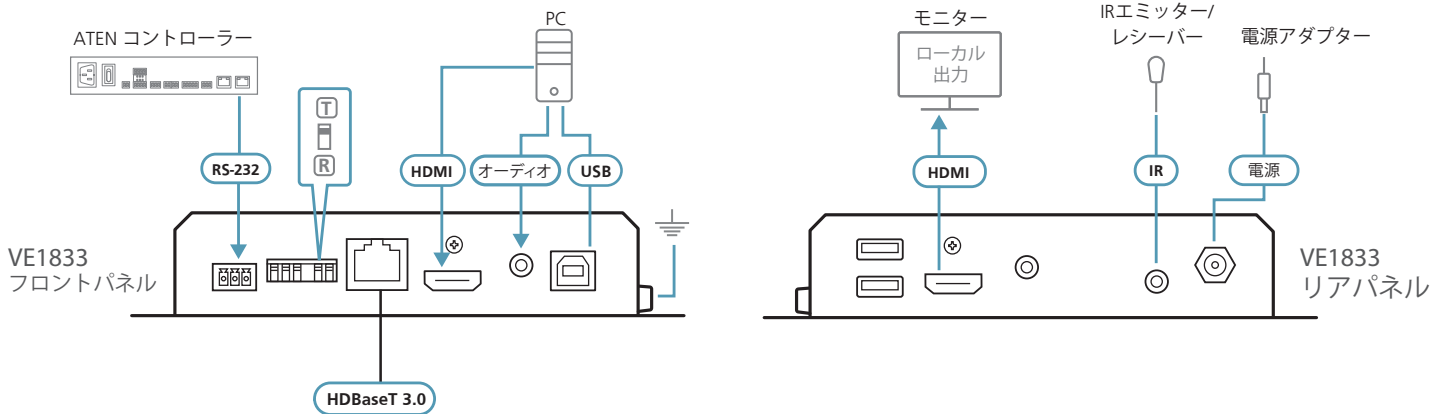
[特長]

- ・ 1本のCat 6aケーブル^{*1}で非圧縮の4K60p HDMI信号を延長(最大40m)
- ・ HDBaseT 3.0規格に準拠 - 高品質ビデオ、IR、双方向RS-232、独立ステレオオーディオ、USB 2.0の各種信号をバイパス伝送
- ・ 解像度 - 最大4096×2160 @ 60Hz(4:4:4)、HDR、HDR+、Dolby Vision対応
- ・ HDMIオーディオのエンベデッド/ディエンベデッド機能に対応
- ・ 双方向PoH対応 - 送信機・受信機のどちらからでも対向側へ給電可能。被給電側のユニットに電源アダプターを接続することで冗長電源としても利用可能
- ・ 構築環境に応じて送信機または受信機として設定可能
- ・ HDMI(3D、Deep Color、4K60p)、HDCP 1.3/1.4/2.2/2.3準拠
- ・ 送信機モード利用時にHDMI OUTをローカル出力として利用可能
- ・ USB 2.0規格準拠により幅広いUSB周辺機器と互換
- ・ HDBaseTおよびHDMI信号ステータスをLED表示
- ・ 接続ディスプレイに対して最大240Hzの高リフレッシュレートをサポート(1080pモニターに対してのみとなります)
- ・ ファームウェアアップグレード対応
- ・ 8KV/15KV ESD保護機能搭載
- ・ プラグアンドプレイ対応
- ・ ラックマウント可能

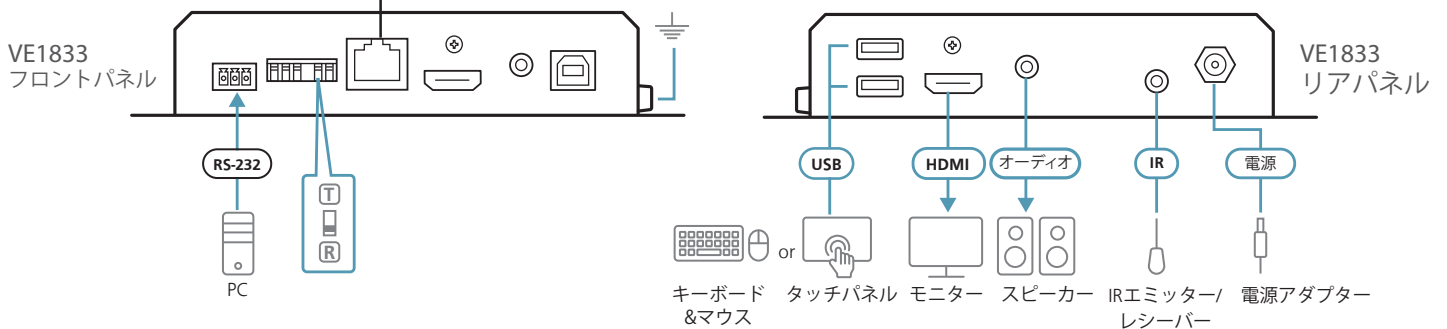
*1 HDBaseT 3 認定 Cat6a U/FTP ケーブル、ATEN の特注 HDBaseT ケーブル。詳しくは、製品ページの「互換ケーブル」セクションを参照してください。

[構成図]

VE1833を送信機として使う場合



VE1833を受信機として使う場合



[仕様]

機能		VE1833
ビデオ入力	インターフェース	HDMI Type-A メス×1 (Black)
	インピーダンス	100 Ω
	最大距離	5 m
ビデオ出力	インターフェース	HDMI Type-A メス×1 (Black)
	インピーダンス	100 Ω
	最大距離	5 m
ビデオ	最大データ伝送速度	18 Gbps (レーンあたり6Gbps)
	最大ピクセルクロック	600 MHz
	規格準拠	HDMI (3D, Deep Color, 4K60p), 4K HDR HDCP 1.3/1.4/2.2/2.3 互換 CEC* *CEC信号は送信機ユニットから受信機ユニットにのみ伝送されます。ローカル出力へは伝送されません。
	対応解像度	4096×2160 @ 60Hz (4:4:4) 3840×2160 @ 60Hz (4:4:4)
	最大解像度/延長距離	最大4K60p (4:4:4) @40m 最大1080p60 (4:4:4) @70m (HDBaseT3.0準拠Cat 6AケーブルまたはCat6Aシールドケーブル) *注意: 詳しくは製品ページの「互換ケーブル」セクションを参照してください。
オーディオ	入力	HDMI Type-A メス×1 (Black) ステレオオーディオ (ステレオミニジャック メス×1, Green)
	出力	HDMI Type-A メス×1 (Black) ステレオオーディオ (ステレオミニジャック メス×1, Green)
コネクタ	ユニット間	RJ-45 メス×1 (HDBaseT)
	電源	ロック式DC電源ジャック×1, RJ-45 メス×1, PoH PD & PSE対応
制御	RS-232チャンネル	コネクタ: 3極ターミナルブロック×1 ボーレート: 19200, データビット: 8, ストップビット: 1, パリティ: なし, フロー制御: なし
	IRチャンネル	3.5mmミニステレオジャック メス×1 (双方向, Black) 30K~56KHz フルレンジ伝送
	USBチャンネル	USB 2.0 Type-B メス×1 (White, ホスト) USB 2.0 Type-A メス×1 (White, デバイス) 伝送データ帯域幅: 最大300Mbps
消費電力		DC12V:4.5W (送信機モード), DC12V:5.9W (受信機モード)
スイッチ	選択	スライドスイッチ×1 (T (送信機)/R (受信機) のいずれかを選択)
	モード選択	スライドスイッチ×1 (HDMIオーディオエンベッドまたはディエンベッドON/OFF) スライドスイッチ×1 (PoH / PSE:給電 / PD:被給電またはOFFのいずれかを選択) スライドスイッチ×1 (RS-232コマンドまたはバイパスモード選択)
	ファームウェアアップグレード	スライドスイッチ×1 (ON/OFF)
LED	電源	Tx: DC入力×1 (Green) & PoH×1 (Orange) Rx: DC入力×1 (Green) & PoH×1 (Orange) 注意: DIPスイッチの設定によってTx/Rxの各LEDの点灯場所が変わります。
	リンク	Tx ×1 (送信機, Yellow Green) Rx ×1 (受信機, Yellow Green)
	ビデオ出力	Rx HDMI出力×1 (受信機, Orange)
	ビデオ入力	Tx HDMI入力×1 (送信機, Orange)
動作環境	動作温度	0~40°C
	保管温度	-20~60°C
	湿度	0~80%RH, 結露なきこと
ケース	ケース材料	メタル
	重量	0.64 kg
	サイズ(ブラケット付き) (W×D×H)	169.4×146.9×30 mm
	サイズ(ブラケットなし) (W×D×H)	166×124.9×29 mm
同梱品		電源アダプター×1, アダプター用電源ケーブル×1, 3極ターミナルブロック×1, クイックスタートガイド×1

