

1U対応 ちりとり型 棚板 / 2U対応 ちりとり型 棚板 (ロングタイプ / ショートタイプ) RA3200 / RA3300 / RA3400

ラック内には、ラックマウント非対応の小型機器やアクセサリ、小さい周辺機材などを設置するケースがあります。
ATENのちりとり型棚板は、こうした小型機器をラック内に整理して収納するための固定式の棚板です。

棚部分はスリットない構造のため、ネジや小物パーツを落とさず、ラックへ取り付けができない周辺機器を安定して置くことができ、すっきりと整理できます。

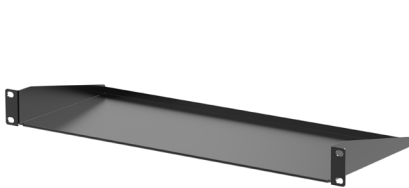
2Uサイズは奥行きはショートとロングの2種類を用意しており、設置する機器や用途に応じて選択可能です。

EIA19インチラックに対応、設置可能です。

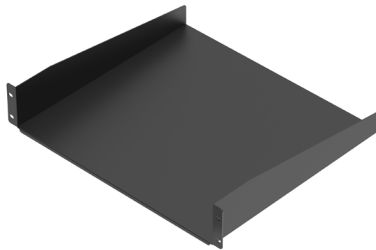
※ RA3300 のみ、白 / 黒のカラーバリエーションがあります。

※ RA3200 と RA3400 の注文型番はそれぞれ、「RA3200B」、または「RA3400B」となります。

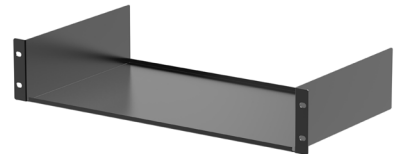
※ RA3300 のご注文時は、製品型番の末尾に B (黒) または W (白) と色をご指定下さい。(例・「RA3300B」、「RA3300W」)



RA3200



RA3300



RA3400

【特長】

- ・ EIA / ECA-310-E規格 19インチラックに対応
- ・ 前面固定のみ、ちりとり型の棚板
- ・ RA3300のみ白/黒のバリエーション有り

【仕様】

機能		RA3200	RA3300	RA3400
寸法	U数	1U	2U	
	高さ	44 mm	88 mm	
	幅	482 mm		
	奥行	178 mm	400 mm	250 mm
	厚み	1.6 mm		
色		黒	黒 / 白	黒
最大荷重		15 kg	20 kg	15 kg
同梱品		本体 × 1 固定用ビス(M5 × 16) × 4 M5ケージナット × 8		

