

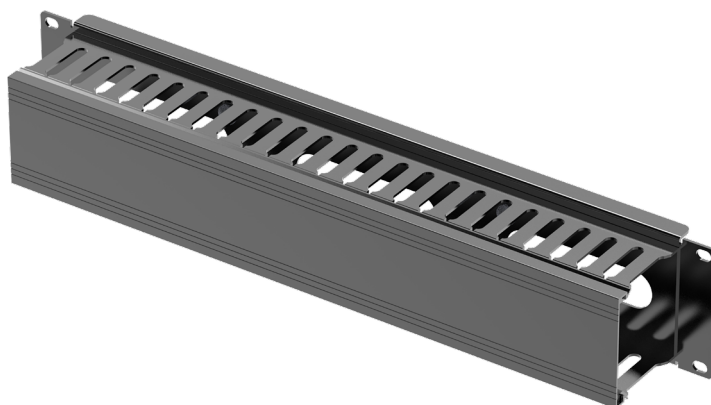
2U型ケーブルダクト RA2700

ラック内のポート数が多い環境では、ケーブル本数の増加により配線が乱れやすく、保守作業や障害対応の妨げになるケースがあります。ATENの2U型ケーブルダクトは、こうした高密度配線環境に対応するためのラック用アクセサリです。

2Uタイプのため、太径ケーブルや本数の多い配線も余裕をもって整理でき、水平方向の配線を適切に誘導することで、絡まりや結束を防ぎます。着脱可能なフロントカバーを備えており、外観を整えながら、ケーブルの追加や配線変更、交換作業もスムーズに行えます。

EIA19インチラックに対応し、サーバー機器やネットワーク機器が混在する環境でも、配線管理の効率化に貢献します。

※ 注文型番は、「RA2700B」となります。



【特長】

- ・ EIA / ECA-310-E規格 19インチラックに対応
- ・ 2Uサイズで、ケーブルが多くなりやすいネットワークスイッチ周辺のケーブルコスメ(配線美観作業)に活用可能
- ・ 着脱フロントカバーにて、作業しやすい形状

【仕様】

機能		RA2700
寸法	U数	2U
	高さ	88 mm
	幅	482 mm
	奥行き	79 mm
色		黒
同梱品		本体 × 1 固定用ビス(M6 × 16) × 4 M6ケージナット × 4

