

# 1U型ケーブルダクト RA2600

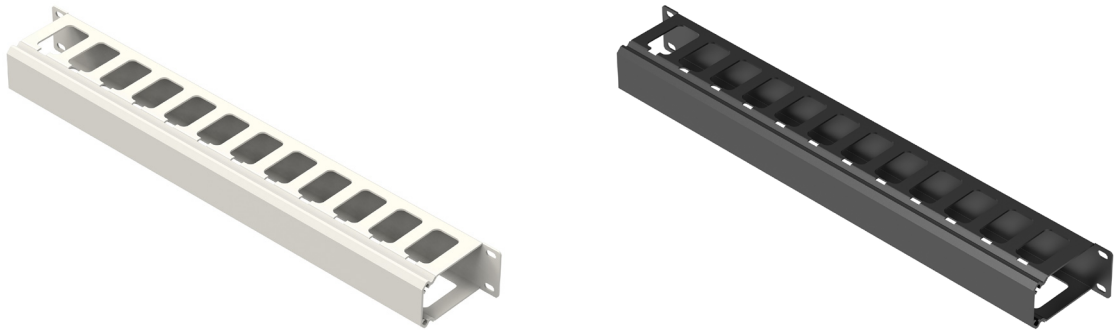
ラック前後面の配線が整理されていないと、ケーブルの絡まりや視認性の低下により、保守作業や機器交換時のミスにつながる可能性があります。ATENの1U型ケーブルダクトは、ラック内の水平配線を整理し、作業性を見通しを向上させるためのラック用アクセサリです。

1Uサイズのダクトに12個の開口部を備えており、複数のケーブルを分けて配線することで、絡まりを防ぎながら整然とした配線が可能です。スイッチやパッチパネルなどのケーブルが集まりやすい場所の整理に適しており、サーバー機器・ネットワーク機器の配線環境をすっきりと保ちます。

EIA19インチラックに対応、設置可能です。

カラーは白と黒の2色から選択できます。

※ ご注文時は、製品型番の末尾に B（黒）または W（白）と色をご指定下さい。（例・「RA2600B」、「RA2600W」）



## [特長]

- ・ EIA / ECA-310-E規格 19インチラックに対応
- ・ ラック内の水平方向の配線を整理
- ・ ダクト上下に12個の開口部があり、必要なケーブルだけをすぐに取り出し・収納しやすい形状
- ・ 白/黒のカラーバリエーションあり

## [仕様]

機能		RA2600
寸法	U数	1U
	高さ	44 mm
	幅	482 mm
	奥行き	70 mm
色		黒 / 白
同梱品		本体 × 1 固定用ビス(M5 × 16) × 4 M5ケージナット × 4

