

1U/型 スライド式 台板 ショートタイプ (400mm / 550mm) RA2400 / RA2500

ラック前での保守や点検作業では、ノートPCや計測機器を一時的に置く作業スペースが必要になる一方、通路幅を確保しなければならないケースも多くあります。

ATENのスライド式シェルフは、こうした現場作業の効率化を目的としたラック用アクセサリです。

使用時には台板を手前に最大365mmまで引き出して、ノートPCやキーボード、テスト機器などを安定して設置できます。作業後はラック内に収納できるため、通路スペースを塞がず、周囲の作業動線を妨げません。

棚板サイズは固定で、奥行きは400mm(ショート)と、550mm(ロング)の2種類を用意。

ラック取り付けは調整金具を使用して、様々なメーカーのラックに搭載可能。対応するサーバーラック支柱間は550～742 mm(ショート・ロング共通)

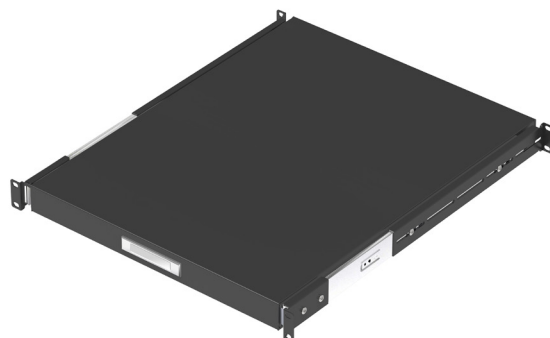
耐荷重は最大25kg、EIA19インチラックに対応。

カラーは白と黒から選択できます。

※ ご注文時は、製品型番の末尾に B (黒) または W (白) と色をご指定下さい。(例・「RA2400B」、「RA2500W」など)



RA2500 白



RA2500 黒

[特長]

- ・ EIA / ECA-310-E規格 19インチラックに対応
- ・ 棚板サイズは固定、ショートタイプは奥行400mm / 棚板サイズは固定、ロングタイプは奥行550mm
- ・ 調整金具で取り付け可能なサーバーラック支柱間は550～742 mm(ショート・ロング共通)
- ・ 台板は最大365mmまで引き出し可能(ショート・ロング共通)
- ・ 最大荷重25kg
- ・ 白/黒のカラーバリエーションあり

[仕様]

機能		RA2400	RA2500
寸法		1U	
	高さ	44 mm	
	幅	482 mm	
	奥行	400 mm	550 mm
色		黒 / 白	
最大荷重		25kg	
同梱品		本体 × 1 固定用ビス (M5 × 12) × 8 M5ケージナット × 8	

