

能源與DCIM管理Web GUI

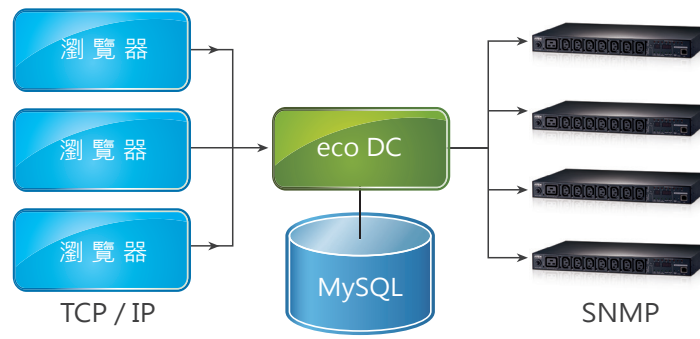
eco DC

eco DC 內含全方位的工具，可建立全面最佳化並兼具能源效率的資料中心。本軟體結合 ATEN 的尖端能源科技與人性化 GUI，是市面上最佳的資料中心基礎架構管理 (DCIM) 軟體。ATEN 的 eco DC 不僅提供各種估算、診斷和評估節能可能性的方法，更可提供最佳可行方法。

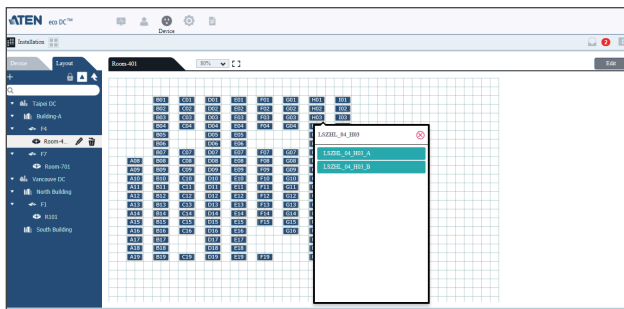
eco DC 與 ATEN PDU 完美結合，提供優化能源需求的機制。透過 ATEN 的 PDU 及 eco DC 能源與 DCIM 管理 Web GUI，資料中心可具備即時監控與測量的能力，以及產出電源用量報告與 PUE，進而滿足 ISO50001 的要求。透過這些重要的指數資料，便能針對用戶的資料中心能源使用狀況，產出具備節能建議的自訂報告。用戶可依循這些建議，達到最佳能源用量和節能的目標，且不會影響 IT 設備的可靠性。

eco DC 是一款新的 Web GUI，它允許用戶通過 Web 瀏覽器登錄來管理和控制 PDU。無需額外安裝或設置。eco DC 可以在任何平台和操作系統下運行，用戶可以透過直覺的界面和圖形輕鬆管理數據中心的能源消耗。

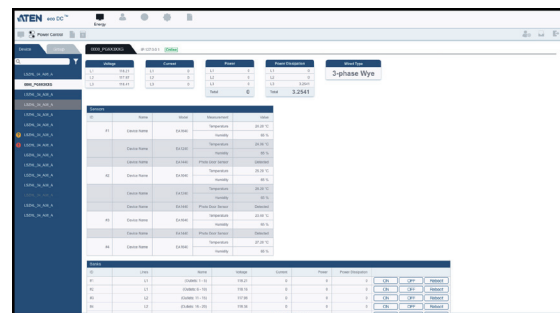
eco DC 提供 Server 及 Client 版本。Server 版本可自動探索同一內部網路中的所有 PE 裝置，且有能力在遠端監控及管理 PDU 與用戶端節點。Server 版本允許多名使用者同時登入伺服器節點，並在不同的授權區域中管理 PDU，在單一集中化環境下實現更有效率的分散式 PDU 管理。至於 Client 版本，使用者可登入至伺服器節點，以監控 PDU 狀態並管理 PDU 上的各個插座。eco DC Server 和 Client 版本可集中化管理並且輕鬆優化資料中心效能。



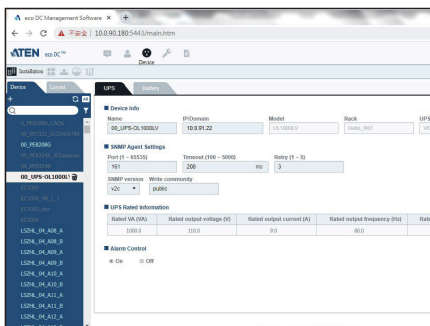
eco DC 架構



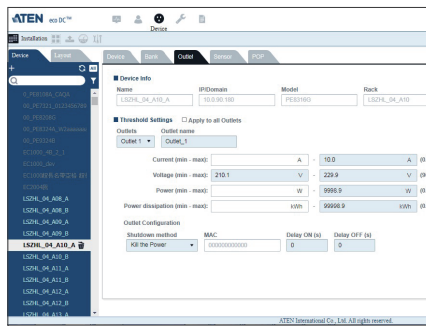
即時機櫃狀態監控



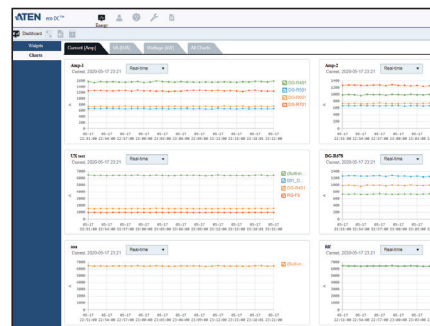
顯示即時環境感測器數據



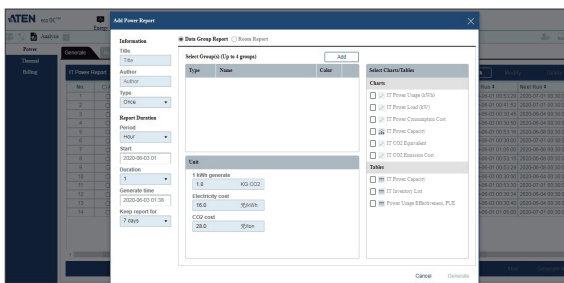
UPS



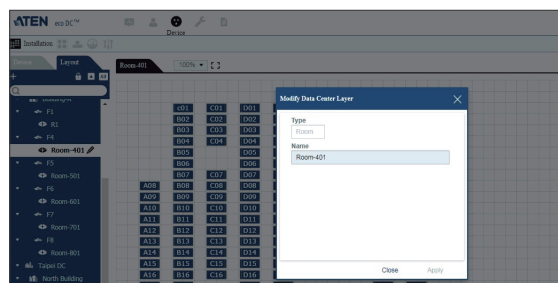
電力管理



即時狀態表



節能估算



區域設置

產品特性

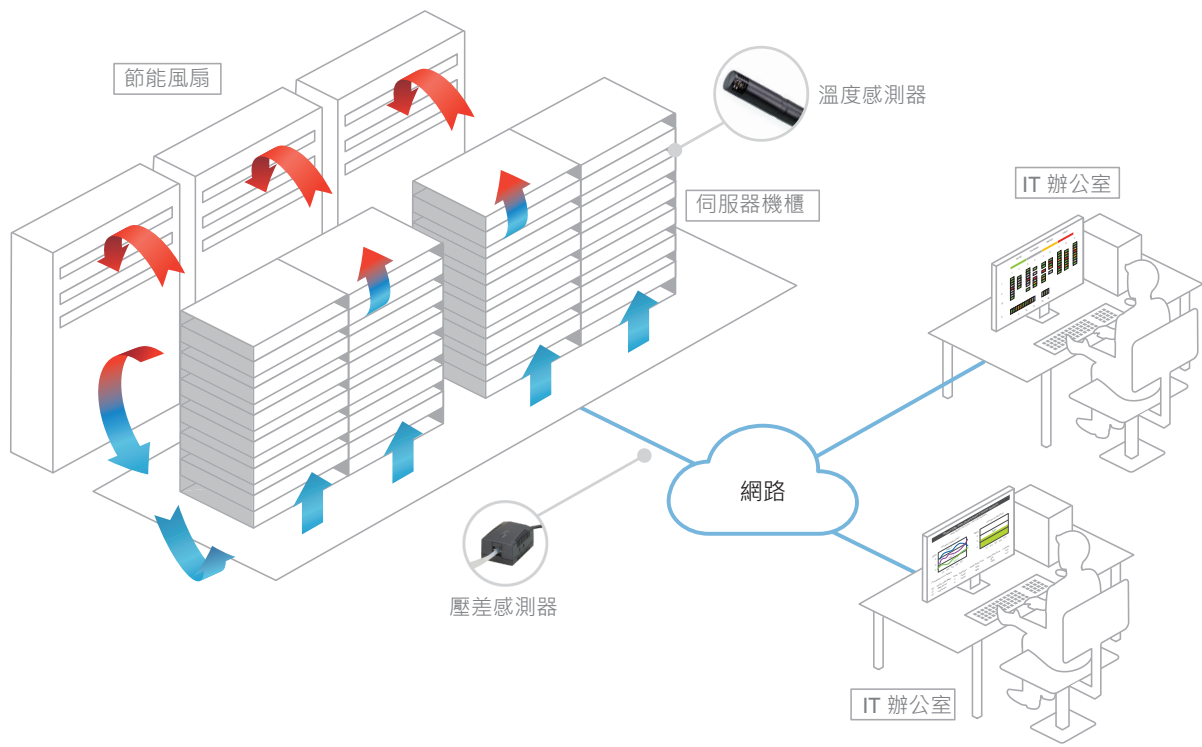
- 自動搜尋相同內網中的所有PE與PG裝置
- 遠端即時電源測量及監控
 - PDU層級電流 / 電壓 / 功耗 / 電耗
 - 插座開 / 關 / 循環狀態
- 提供第二組視窗以監控資料中心的狀態，包括PUE、電力、碳足跡及機架狀態
- 遠端即時電源插座管理¹
 - 逐一對每個電源插座或使用者自訂群組進行開 / 關 / 循環切換
 - 可依照事先定義的時程進行開 / 關 / 循環切換
 - 使用者定義每個插座的開啟順序的延誤時間
 - 電流 / 電壓 / 功耗 / 耗電量閾值設定
 - 為每個插座指派使用存取權
 - 為每個插座指派名稱
- 遠端即時環境感應器監控²
 - 溫度 / 溫度+濕度 / 溫度+壓差
 - 溫度及濕度閾值設定
- 圖示 / 監控所有PE與PG 裝置
 - 新增資料中心的伺服器機櫃
 - 為每個伺服器機櫃新增PE與PG裝置
 - 為每個狀況管理裝置及裝置插座輸出狀態
- 提供重要的資料中心指數，包括機櫃進氣溫度、機櫃排氣溫度、機櫃設備溫差
- 電力分析報告可最佳化資料中心的能源管理 – 電力使用、電力負載、電力成本、二氧化碳成本、電力容量及趨勢等
- 透過SMTP及System Log設定閾值超過警示
- 高達1024筆活動記錄
- 提供系統日誌
- 兩層級密碼防護
- 強大安全特性內含密碼防護及進階加密技術 – 128位元SSL
- 支援在線式不斷電系統(UPS)以及SNMP卡
- 即時資訊圖表以利使用者監控電流 / 電壓 / 瓦數

註：

1. 並非所有功能皆被 PE 與 PG PDU 型號支援。欲了解細節，請聯繫區域業務代表。
2. EA 系列環境感測器 (不包括 EA1640 溫濕度感測器) 需與串接於 PG PDU 的 EA1640 連接，才能與 PG PDU 搭配使用。

效益

<p>區域能源管理及排程</p>	<p>eco DC 可將機櫃分組多達 128 區塊，並定義所需讀取數據的特定區域。系統管理員可按區域排程電源開啟及關閉，並監控即時統計資料，如各區域的尖峰與平均用電量。</p>
<p>電力分析報表</p>	<p>eco DC 能源管理軟體提供多種電力分析報告，可依部門及區域做區分。可顯示即時、每日、每月、每季或每年的趨勢圖，也可估計每季的能源消耗需求。透過易讀的能源消耗趨勢圖表，增進電力資源分配並避免浪費。</p>
<p>優化資料中心能源管理</p>	<p>當搭配可量測電源分配器使用時，eco DC 能源管理軟體可提供管理者動態電力分析報告，以避免 IT 設備過熱或電源量不足。</p>
<p>風扇節能與冷卻器節能</p>	<p>eco DC 提供各地點資料中心的即時電源測量和環境監控，包括：區域、機櫃、裝置或插座層級。系統管理員可藉助產生自訂的資料中心狀態報告，評估風扇節能與冷卻器節能的潛力。系統管理員也可利用此項資訊來迅速分析及確認回收投資新能源資源成本的時間長短，並確認投資報酬率。</p>



● 網路

功能

			eco DC
能源	儀表板	即時監控能源消耗、溫度和濕度	•
	電源管理	監控狀態和管理電源插座	•
	群組管理	依群組管理電源插座	•
	能源分析	依小時、日、月或季分析能源消耗	•
	熱能分析	依小時、日、月或季分析熱能	•
用戶	帳號	依功能、裝置和群組管理帳號與權限	•
	區域定義	定義資料中心內的區域	•
裝置	機櫃安裝	安裝伺服器機櫃於資料中心	•
	裝置安裝	安裝 PDU 或 Energy Box 於資料中心	•
	資料群組	為分析報告、群組管理和排程管理定義資料群組	•
	協同作業閘道	外部閘道支援 CT 計量	無
系統	系統設定	設定系統參數、SNMP 和 SMTP	•
	系統維護	PDU 和 Energy Box 軟體更新	•
	資料庫	資料庫設定、容量管理、匯入 / 匯出、配置、備份 / 恢復	•
	任務	排程備份插座群組管理和配置設定	•
	費用統計	電費統計報告	•
日誌	系統日誌	檢閱系統日誌	•
	日誌選項	日誌設定	•
	事件	事件設定	•

硬體需求

	eco DC	
	Server 版本	Client 版本
操作系統	Windows 7 / Windows Server 2008 及以上版本	
CPU 中央處理器	2.5 GHz 四核心	2.0 GHz 雙核心
顯示器	1440 x 900 以上	
記憶體	8 GB	4 GB
磁碟機	1 TB	無
網路	1 Gbps 乙太網路	

系統參數

	eco DC
最大帳號數量	1024
同時登錄帳號數量	32
最大數量	3000
資料中心配置	45 x 30
最大機櫃數量	3000
最大區域數量	128
電源報告資料	最少三年
即時儀表板資料	無

產品資訊如有修改或變更，恕不另行通知。

宏正自動科技股份有限公司

221 新北市汐止區大同路二段125號3樓
 電話: +886-2-8692-6969 傳真: +886-2-8692-6926
 www.aten.com.tw E-mail: Taiwan@aten.com

Released: 12/2023 V12.0

© Copyright 2023 ATEN® International Co. Ltd.
 ATEN and the ATEN logo are registered trademarks of ATEN International Co., Ltd.
 All rights reserved. All other trademarks are the property of their respective owners.

