

2A-130G

VGA EDID 에뮬레이터

- 2A-130G VGA EDID 에뮬레이터는 컴퓨터/비디오 소스가 위치한 지역에 로컬 모니터를 이용하지 않는 ATEN KVM 연장기 및 비디오 연장기를 설치하기 위해 설계되었습니다.

2A-130G는 디폴트 ATEN EDID(Extended Display Identification Information) 셋팅을 비휘발성 메모리에서 복사해 저장합니다. 이는 컴퓨터/비디오 소스를 직접 연결하지 않아도 영상을 계속해서 볼 수 있는 것을 의미합니다.

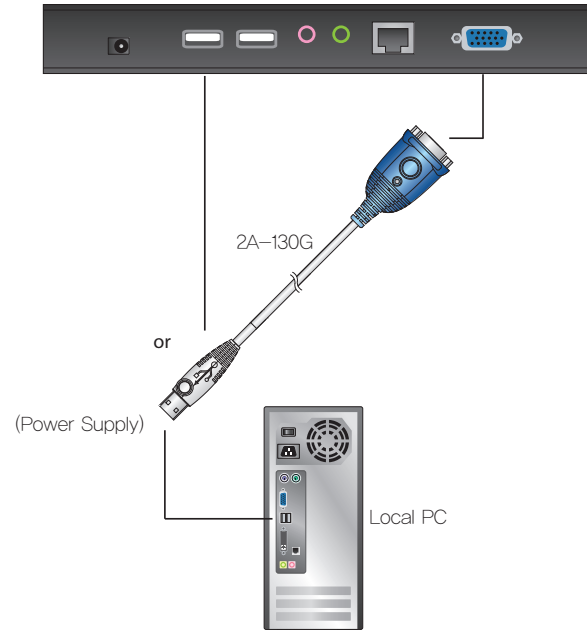
2A-130G는 로컬 지역에 모니터를 이용하지 않는 다른 ATEN KVM 또는 비디오 연장기 설치 시 알맞은 솔루션으로, 사용이 간편하며 비용 면에서 간편한 솔루션을 제공합니다.



기능

- 컴퓨터/비디오 소스에 모니터 연결 대응
- EDID 내장 - 장치 내 ATEN 표준 EDID 정보 저장
- ATEN 표준 EDID 일반 해상도 지원
- 우수한 비디오 화질 - 최대 1920x1200@60Hz
- USB 전원 공급 - 별도의 전원 어댑터 불필요
- 별도의 소프트웨어가 필요하지 않음
- 호환 연장기: CE700A, CE750, CE770, CE800B, CE300, CE350, CE370, CE250A, CE252, VE150, VE170, VE200, VE300T, VE500T, VS1204T, VS1208T, VS1504T, VS1508T
- 호환 분배기(Connect to Port 1): VS132A/134A/138A, VS92A/94A/98A, VS82/84/88, VS0116, VS132, VS102

Local KVM / Video Extender Unit



제품 사양

| 기능 | | 2A-130G |
|--------|----------------|-------------------------------------|
| 연결 부분 | 비디오 | 1 x HDB-15 Male (Blue) |
| | 전원 | 1 x USB Type A Male |
| LED | 전원 | 1 (Green) |
| | 비디오 | 1920 x 1200@60Hz 1366 x 768@60Hz |
| 케이블 길이 | | 0.35 m |
| 소비 전력 | | DC5V, 0.06W |
| 사용 환경 | 사용 온도 | 0 ~ 50°C |
| | 보관 온도 | -20 ~ 60°C |
| | 습도 | 비응축 상태에서 0 ~ 80% RH |
| 제품 외관 | 재질 | 플라스틱 |
| | 무게 | 42g |
| | 크기 (L x W x H) | 6.59 x 3.40 x 1.60 cm |

* 제품 사양과 외관은 별도의 공지 없이 변경될 수 있습니다.

