

2-in-1U 마운팅 키트

2K-0001 / 2K-0002 / 2K-0007

- ATEN 2-in-1U 마운팅 키트를 사용하면 CL3800/CL3700/CL3100 LCD KVM 콘솔을 1U 공간에 랙 KVM 스위치와 결합하여 보다 편리하고 유연한 작업 환경을 위해 공간을 절약할 수 있습니다.

사용자의 요구를 충족시키기 위해서 ATEN 2-in-1U 마운팅 키트는 두 가지 옵션을 제공합니다.

표준 설치 : 2K-0001 (랙 KVM switch 옵션) / 2K-0007 (KVM over IP 스위치 옵션)

랙 마운트 시 최소 2 명의 설치 인원이 필요합니다.

쉬운 설치 : 2K-0002

한 사람만으로 충분히 장착할 수 있게 간편한 프로세스로 만들어졌습니다.

LCD KVM 콘솔, 랙 KVM 스위치와 2-in-1U 마운팅 키트를 결합하면 뛰어난 작업 공간 효율성으로 이상적인 워크스테이션을 즐길 수 있으며 제한된 공간으로 생기는 문제가 사라집니다.

표준 설치
2K-0001 / 2K-0007



쉬운 설치
2K-0002



2-in-1U 마운팅 키트를 사용하면 아래 사진과 같이 한 공간에 LCD KVM 과 KVM 스위치를 설치할 수 있습니다.

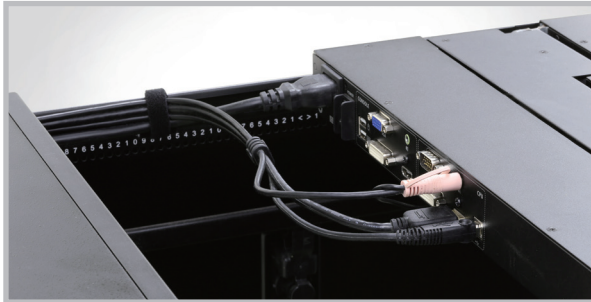


설치 시 중요한 두 가지 사항이 있으므로 자세한 내용은 빠른 시작 가이드를 참조 하십시오.

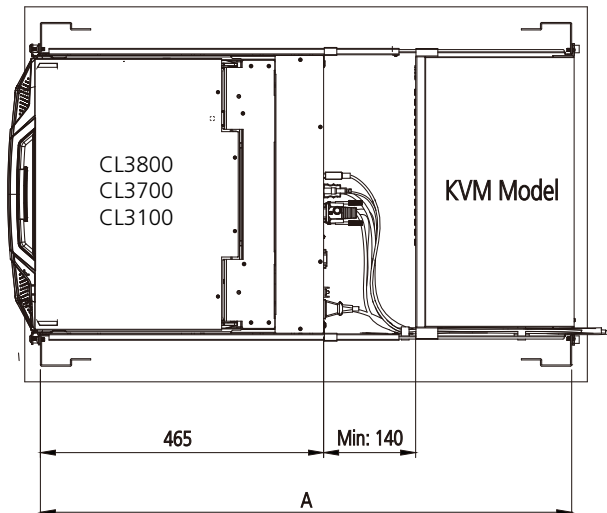
1. 레일 오른쪽 (LCD KVM 전면) 에 있는 LCD KVM 의 케이블을 잡고 케이블 주위에 있는 케이블 스트랩의 좁은 면을 감싸주십시오.



2. 케이블은 KVM 스위치와 레일 사이에 두고 관리되어야 합니다.



호환 가능한 KVM 스위치



참고 : A 는 적용 가능한 랙 깊이를 나타냄

LCD KVM 콘솔과 KVM 스위치 간 호환성

마운팅키트	LCD KVM 콘솔 호환되는 KVM 모델				KVM 스위치 깊이 (mm)	적용 가능한 랙 깊이 (mm)
		CL3800	CL3700	CL3100		
2K-0001/2K-0002	CS1768	●	N/A	N/A	155	780-1050
	CS1754/CS1758, CS1308/CS1316, CS1708A/CS1716A, KH1508A/KH1516A/KH1532A, KH1508Ai/KH1516Ai	●	N/A	●		
	CS19208/CS19216	●	●	N/A	210	835-1050
	CS1798/CS17916	●	●	N/A	254	879-1050
2K-0007	KN1108VA/KN1116VA	●	●	●	280	885-1050
	KN4116VA/KN4132VA, KN2116VA/KN2132VA, KN1132V, KN4140VA/KN4124VA, KN2140VA/KN2124VA	●	●	●	407	1012-1050

제품 정보는 사전 공지 없이 변경될 수 있습니다.

ATEN International Co., Ltd.

서울 금천구 디지털로 9 길 32 (가산동) 감을그레이트밸리 B 동 303 호
Tel : 02)467-6789 Fax: 02) 467-9876
E-mail: marketing@aten.co.kr

Publish Date: 09/2020 V6.0



© Copyright 2019 ATEN® International Co., Ltd.
ATEN and the ATEN logo are trademarks of ATEN International Co., Ltd.
All rights reserved. All other trademarks are the property of their
respective owners.