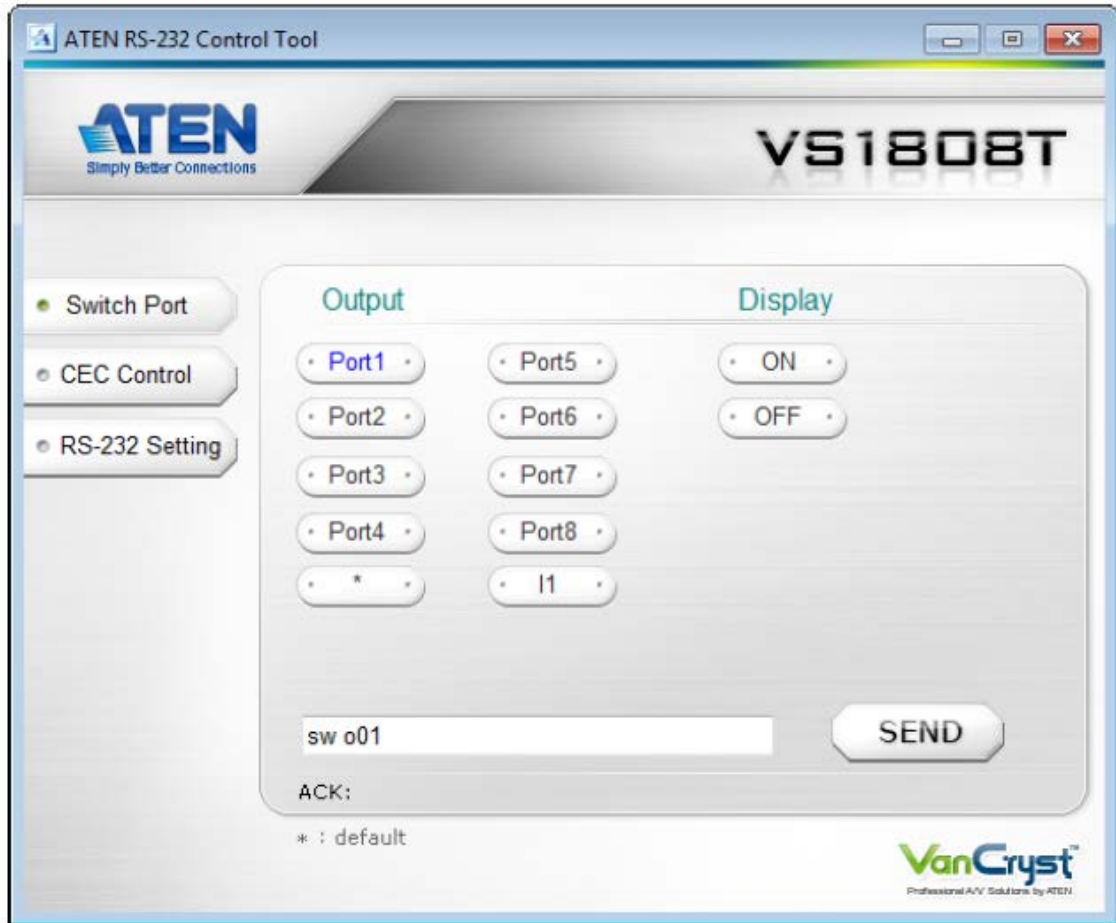


VS1804T / VS1808T
4/8 포트 HDMI Over Cat5 분배기
RS-232 컨트롤 툴
V1.0.062
사용자 매뉴얼



FCC 정보

본 제품은 FCC 클래스 A 제품입니다. 국내의 환경에서 본 제품은 적절한 조치가 요구될 수 있는 전파 장애를 일으키는 원인이 될 수 있습니다.

이 장비는 FCC 규정 파트 15조에 의거 클래스 A 디지털 기기의 제한 사항에 따라 테스트 되었습니다. 이 제한 사항은 장비가 상업 환경에서 작동되었을 때 해로운 영향으로부터 적절한 보호를 받을 수 있도록 구성되었습니다. 이 장비는 무선주파수 에너지를 생성, 사용, 발생 시킬 수 있으며, 지침 안내서에 따라 설치 및 사용하지 않으면 무선통신에 해로운 영향을 일으킬 수도 있지만, 특정 설치 하에서 장애가 발생하지 않으리란 보장은 없습니다. TV 또는 라디오 수신기가 해당 제품에 의해 전원이 꺼지거나 켜지는 심각한 장애를 유발한다면, 사용자는 아래의 방법을 통해 문제를 해결할 수 있습니다.

- ◆ 수신 안테나의 재배치 또는 재설치
- ◆ 장비와 수신기와의 거리 조정 (서로 멀리 떨어져 배치)
- ◆ 수신기가 연결되어 있는 아웃렛과 다른 서킷의 아웃렛에 장비 연결
- ◆ 판매자 및 숙련된 라디오/TV 기술자의 도움 요청

RoHS

본 제품은 RoHS 규정을 준수합니다.

SJ/T 11364-2006

다음은 중국과 관련된 정보를 담고 있습니다.

部件名称	有毒有害物质或元素					
	铅	汞	镉	六价铬	多溴联苯	多溴二苯醚
电器部件	●	○	○	○	○	○
机构部件	○	○	○	○	○	○

- : 表示该有毒有害物质在该部件所有均质材料中的含量均在SJ/T 11363-2006规定的限量要求之下。
- : 表示符合欧盟的豁免条款, 但该有毒有害物质至少在该部件的某一均质材料中的含量超出SJ/T 11363-2006的限量要求。
- ×: 表示该有毒有害物质至少在该部件的某一均质材料中的含量超出SJ/T 11363-2006的限量要求。



RS-232 컨트롤 툴 작동

개요

VS1804T/VS1808T 의 내장된 양 방향성 RS-232 시리얼 인터페이스는 고급 컨트롤러, PC 및/또는 가전기기 / 홈씨어터 소프트웨어를 제어할 수 있습니다. RS-232 제어 툴은 어플리케이션으로 운영 명령을 PC 에서 VS1804T/VS1808T 에 시리얼 (RS-232) 인터페이스 연결을 통해 보내는 역할을 합니다. VS1804T/VS1808T 는 ATEN 소프트웨어가 설치된 RS-232 컨트롤 툴은 그래픽 유저 인터페이스(GUI)를 통해 Window 를 사용하여 시스템을 관리할 수 있습니다. RS-232 컨트롤 툴을 사용하려면, 모든 PC 에 두 개 (.NET Framework 2.0 과 RS-232 컨트롤 툴 AP)의 프로그램이 따로 설치되어 있어야 합니다. RS-232 컨트롤 툴의 설치 및 작동 순서는 다음 섹션에서 자세히 설명되었습니다.

시작하기 전에

.NET Framework 2.0 설치

.NET Framework 2.0 을 사용자의 PC 에 설치하려면, 아래의 순서에 따르시오:

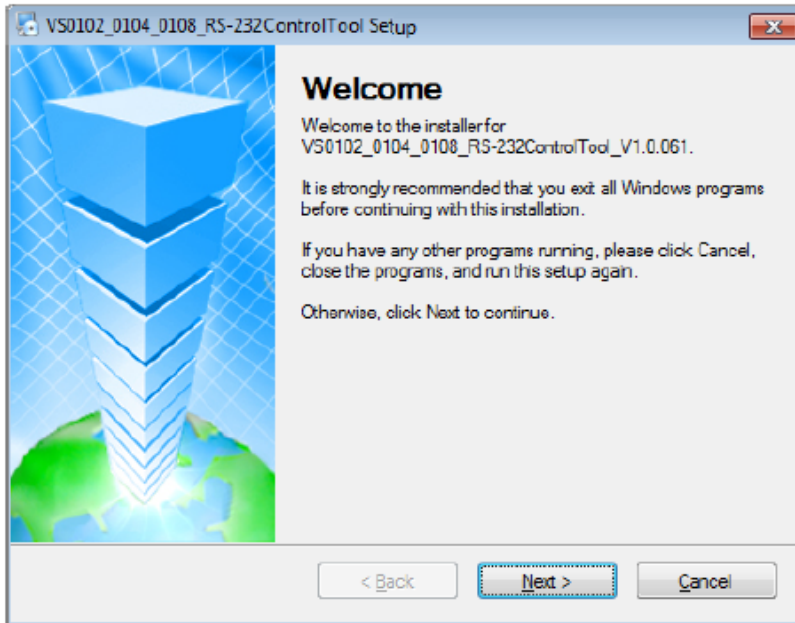
1. ATEN 홈페이지 또는 온라인상의 Microsoft Download Center 에서 해당 파일을 찾은 후 다운받아 설치하십시오.
2. 화면의 순서에 따라 설치하십시오. 설치 프로그램이 자동으로 운영시스템을 확인하며 정확한 드라이버에 해당 프로그램을 설치합니다.

RS-232 컨트롤 툴 설치

RS-232 컨트롤 툴 AP 를 설치하려면 아래와 같이 합니다 :

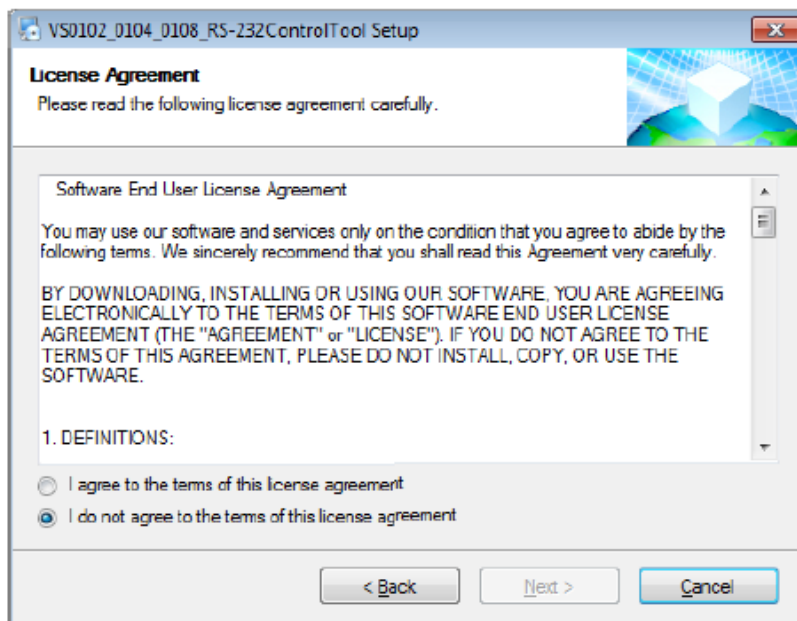
1. 당사 홈페이지에서 RS-232 컨트롤 툴 또는 VS1804T/VS1808T 의 리소스 페이지에서 다운 받으세요.
(www.aten.com)
2. 다운 받은 파일을 적절한 폴더에 저장하십시오.

3. 다운 받은 파일을 열어, RS-232 Control Tool GUI 를 실행하십시오.



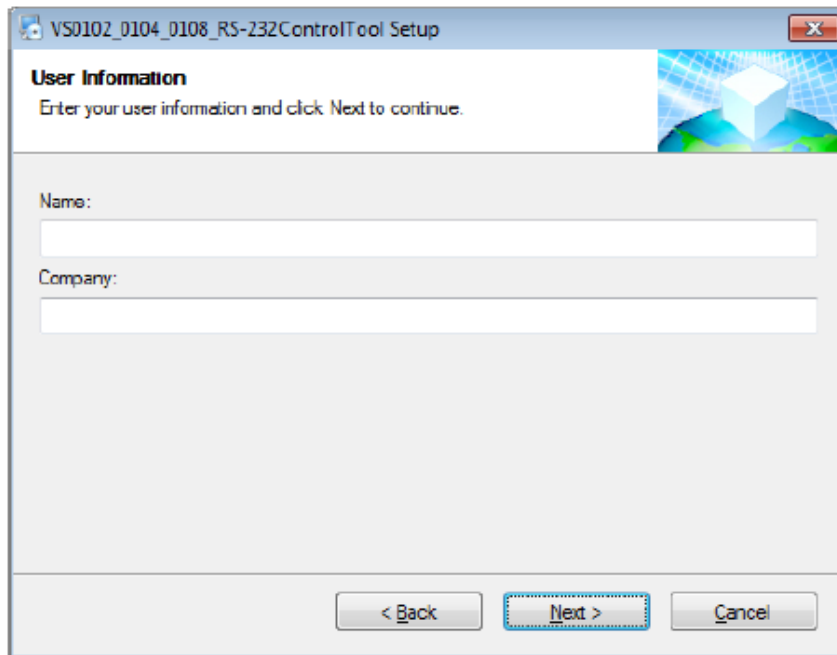
다음을 클릭합니다.

4. 라이선스 동의서가 나타납니다.



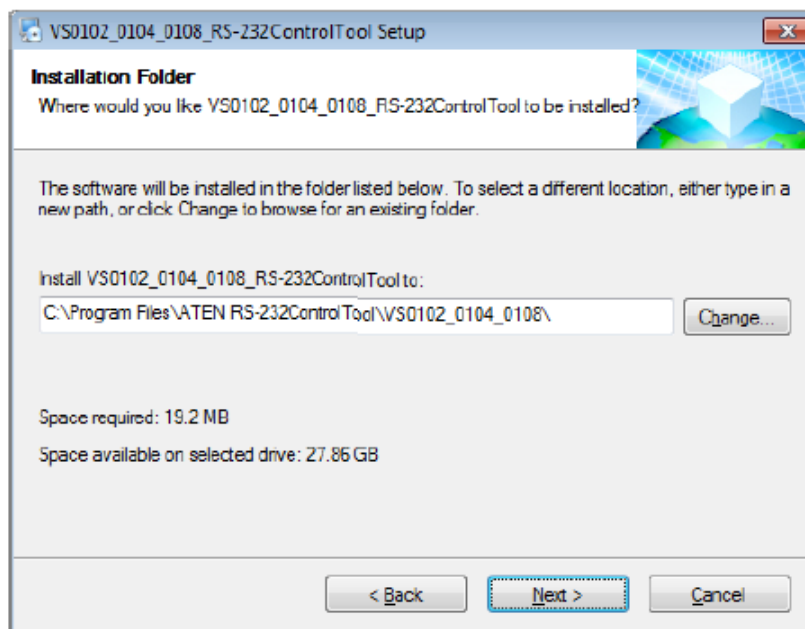
라이선스 동의를 하시면, 동의를 표시한 후 다음을 클릭합니다.

5. 사용자 정보가 스크린에 나타납니다.

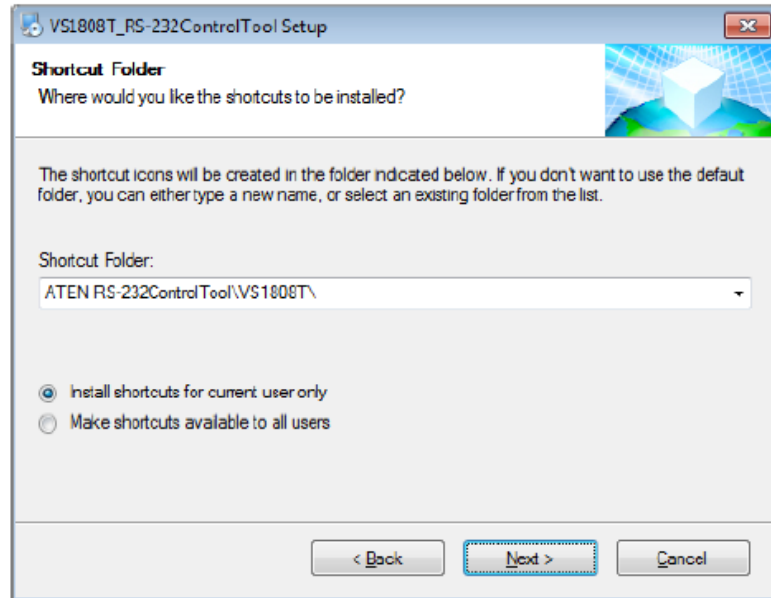


이름과 회사이름을 넣고 다음을 클릭합니다.

6. 설치 폴더 스크린이 나타나면, **change** 를 클릭함으로써 어느곳에 설치할 것인지 선택할 수 있고 제공되는 기본 설치 장소를 사용하여 **Next** 를 클릭합니다.

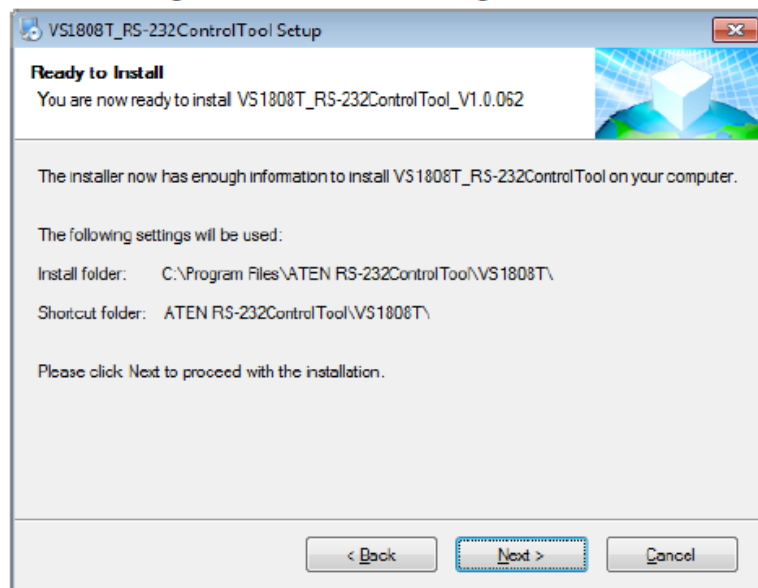


7. 슛컷 폴더 스크린 타입 또는 드롭 다운 메뉴로 설치를 원하는 곳을 빠른길로 지정합니다.

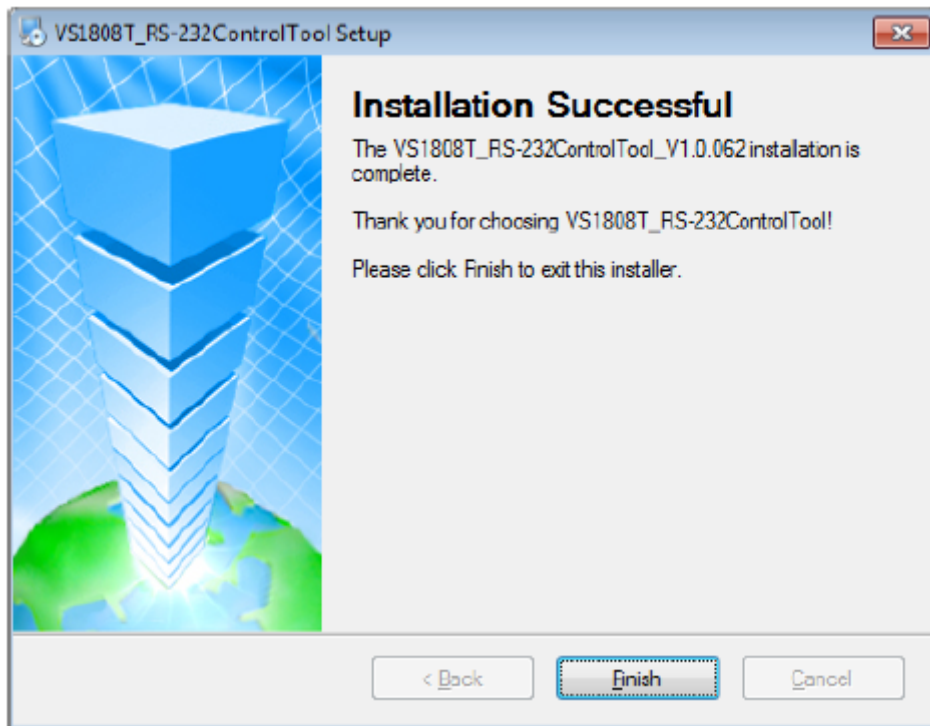


현재 사용자만을 위한 슛컷 설치를 선택 하거나 또는 모든 사용자 슛컷 만들기를 누른 후 **Next** 를 누릅니다.

8. 설정에서 설치 스크린에 확인 준비되면 **back** 을 눌러 수정 가능하거나 **Next** 를 눌러 설치를 진행합니다.



9. 설치가 성공적으로 완성되면 아래와 같은 스크린이 나타납니다.

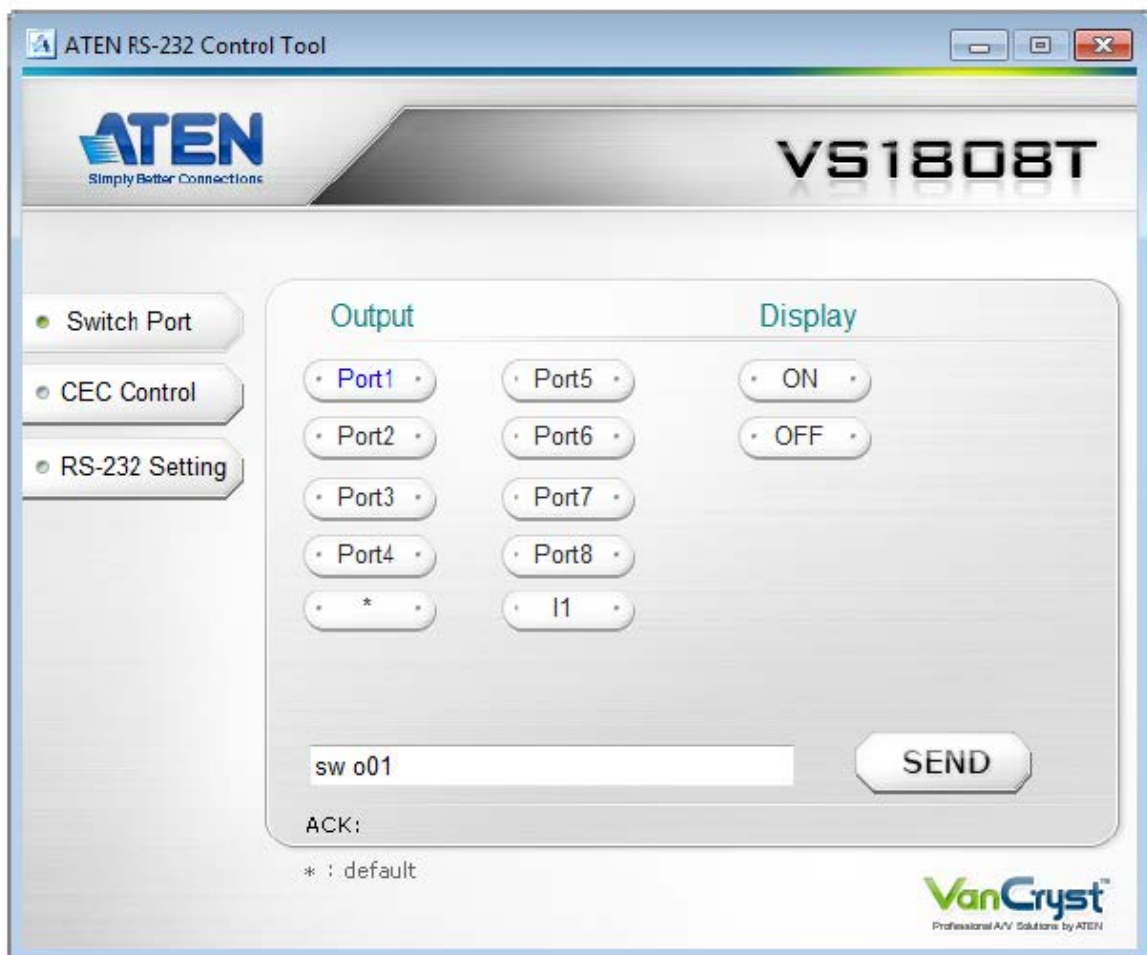


완료 버튼을 누릅니다. 이제 RS-232 컨트롤 툴을 사용할 수 있습니다.

GUI 메인 화면

RS-232 컨트롤 툴은 편리하고 이해하기 쉬운 프로그램으로, 한 화면으로, 설치된 사용자의 VS1804T/VS1808T 에서 RS-232 명령어 관리가 가능합니다. GUI 의 다양한 구성들은 아래 섹션에서 설명되어 있습니다. RS-232 명령어에 관해 더 많은 정보를 원하시면, VS1804T/VS1808T 의 사용자 매뉴얼을 참조하세요.

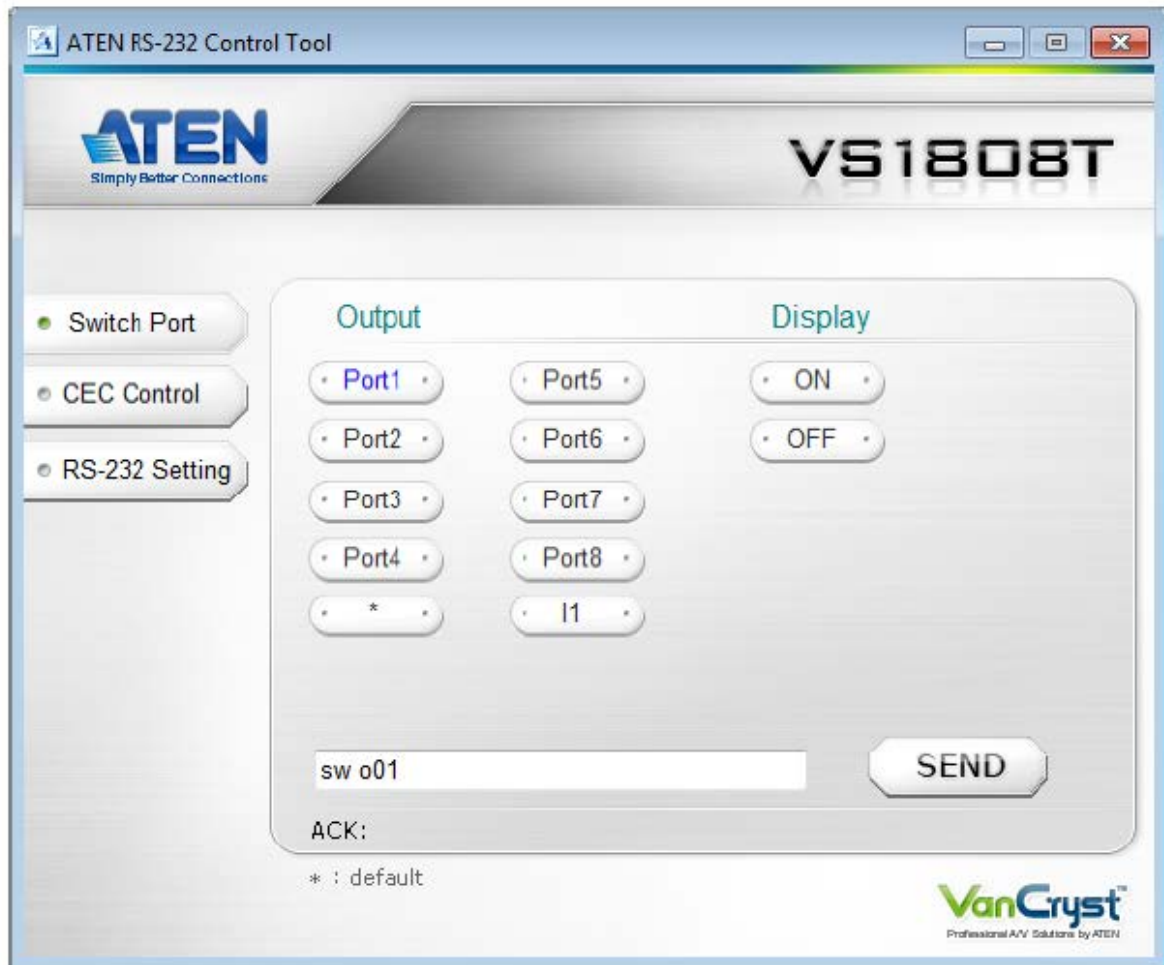
GUI 화면을 불러오려면 간단히 파일 시스템의 아이콘을 클릭 합니다. 아래의 그림처럼 초기 *Switch Port* 페이지에서 인터페이스가 열립니다.



GUI 의 다양한 구성이 아래 섹션에 자세히 설명되어 있습니다.

알림: VS1808T 와 VS1804T의 GUI는 같습니다. 다만 VS1808T만 4개의 추가 포트가 있습니다.

스위치 포트



스위치 포트는 비디오/오디오 소스를 디스플레이 포트에 연결하거나 디스플레이의 전원을 켜거나 끌 때 사용합니다.

스위치 포트 페이지에서, 아래와 같은 실행이 가능합니다.

- ◆ **Output** 포트를 클릭하여 선택합니다 (옵션 포트는 1 ~8, *, 11)
* = 모든 출력 포트, 11 = 로컬 출력 포트
- ◆ **On** 또는 **Off** 를 선택하여 디스플레이 포트를 켜거나 끄
- ◆ 텍스트 박스로 수동 명령 실행
- ◆ **Send** 를 클릭하여 명령어 보냄

스위치 포트 명령어

프로그램 기능은 명령어를 텍스트 상자(Text Box)에 입력하여, **Send** 를 클릭하면 실행 됩니다.
스위치 포트 명령어 공식은 아래와 같습니다:

1. Switch Command + 출력 명령 + 포트 번호 + control [Enter]
예: 출력 포트 02 를 켜기 위해 아래와 같이 입력하세요,
sw o02 on [Enter]
2. Switch Command + 출력 명령 + 포트 번호 + Control [Enter]
예: 모든 출력 포트를 켜기 위해 아래와 같이 입력하세요,
sw o* off [Enter]
3. Switch Command + 출력 명령 + 포트 번호 + Control [Enter]
예: 로컬 출력 포트를 켜기 위해 아래와 같이 입력하세요,
sw ol1 on [Enter]

가능값

사용 가능한 값 및 형식들은 아래의 테이블과 같습니다:

명령어	설명
sw	Switch Command

출력 명령어	설명
o	입력 Command

포트 번호	설명
yy	01- 08 포트 (기본값 01)
*	모든 출력 포트
L1	로컬 출력 포트

제어	설명
on	디스플레이 켜
off	디스플레이 끄

Enter	설명
[Enter]	명령을 입력하고 보냄

포트 전환 명령 테이블

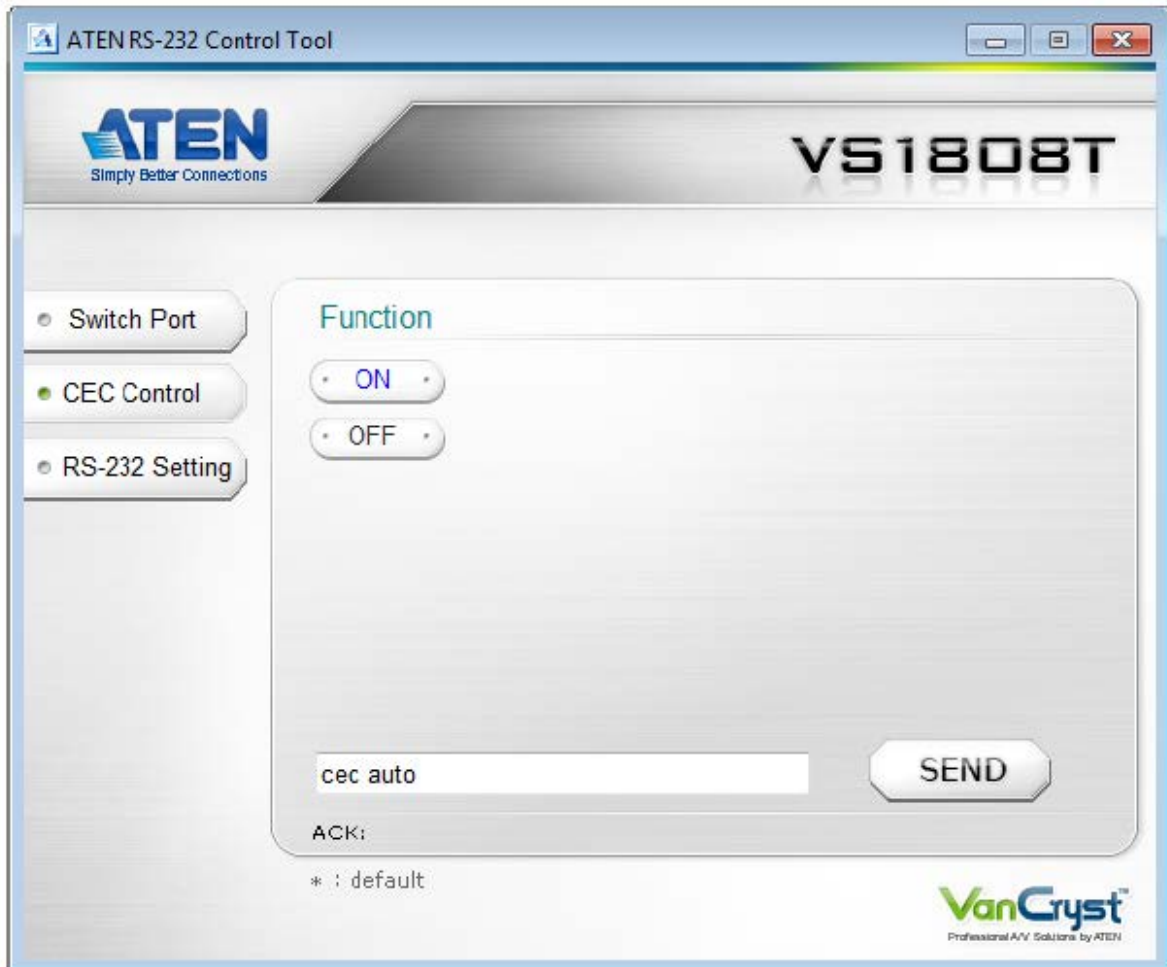
명령어	입력	N1	제어	ENTER	설명
sw	O	yy * l1	On	[enter]	출력 포트 yy 켜 (yy: 01~08, *,l1) * = 모든 출력 포트 l1 로컬 출력 포트
sw	O	yy * l1	Off	[enter]	출력 포트 yy 끄 (yy: 01~08, *,l1) * = 모든 출력 포트 l1 로컬 출력 포트

모든 명령어가 보내지고 확인 메시지가 돌아옵니다.

Ack	설명
Command OK	명령이 정확하며 기능이 실행됨
Command Incorrect	부정확한 명령 또는 파라미터

- 주의:**
1. 각각의 명령어는 "스페이스"로 띄워서 입력합니다.
 2. **포트 번호** 명령 스트링이 무시할 수 있으며, 이때 초기값이 적용됩니다.

CEC 제어



CEC 제어 페이지는 CEC 제어 기능을 활성화 또는 비활성화 할 때 사용됩니다. CEC 제어의 기본값은 OFF 입니다. CEC 제어 페이지에서 아래와 같은 기능들이 가능합니다.

- ◆ CEC 제어를 켜기 위해 **On** 을 선택
- ◆ CEC 제어를 끄기 위해 **Off** 를 선택 (기본값)
- ◆ 텍스트 박스를 이용하여 수동으로 명령어 입력
- ◆ **Send** 를 눌러 명령어 전송

CEC 제어 명령

이 실행은 텍스트 박스 (Text Box)에 입력하고 **Send** 를 클릭하여 실행 가능합니다.

CEC 제어 명령어 공식은 아래와 같습니다:

1. Command + control + [Enter]

예: CEC 제어를 끄기 위해 아래와 같이 입력합니다.

cec off [Enter]

2. Command + Control + [Enter]

예: CEC 제어를 켜기 위해 아래와 같이 입력합니다.

cec auto [Enter]

가능값

CEC 제어 명령을 위한 가능한 값 및 형식들은 아래의 테이블과 같습니다:

명령어	설명
cec	CEC 제어 명령

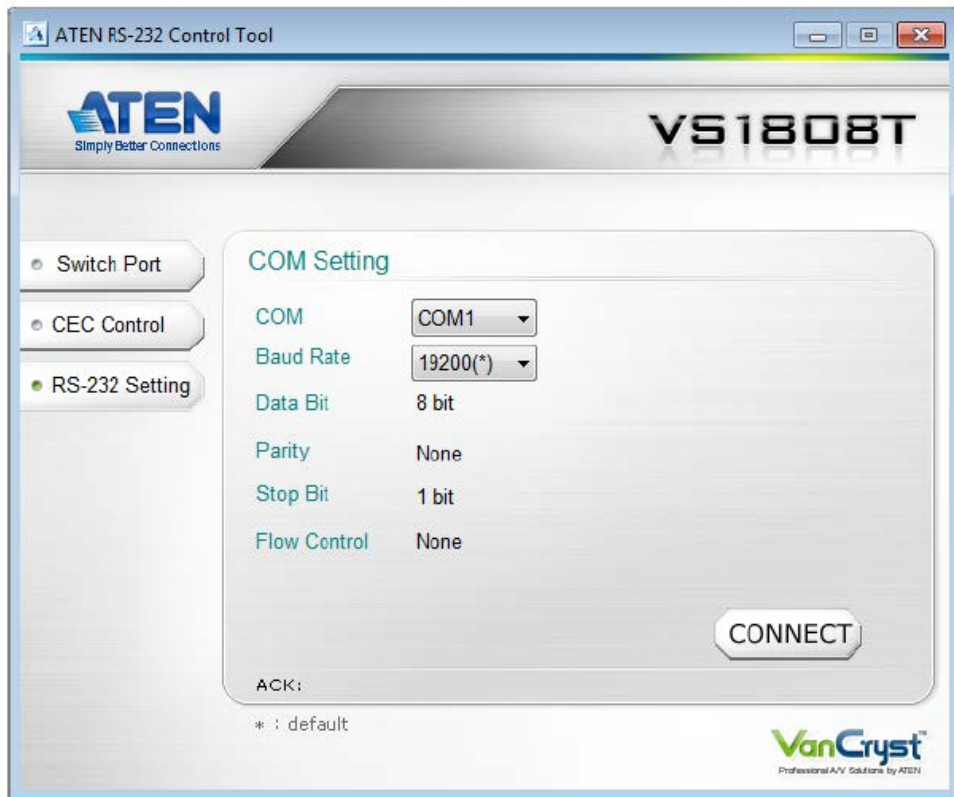
출력 명령어	설명
auto	CEC 켜
off	CEC 끄 (기본값)

입력	설명
[Enter]	입력 그리고 명령을 보냄

CEC 제어 테이블

Cmd	제어	입력	설명
cec	auto	Enter 키	CEC 제어 켜
cec	off	Enter 키	CEC 제어 끄

RS-232 설정



RS-232 설정 페이지에서 시리얼 포트는 아래와 같이 설정 합니다.

Baud rate	19200
Data Bits	8
Parity	None
Stop Bits	1
Flow Control	None

RS-232 설정 페이지에서 COM 시리얼 포트와 Baud Rate 을 설정 할 수 있습니다.

옵션을 선택하기 위해, 아래와 같이 실행합니다:

- ◆ 드롭 다운 메뉴에서 **COM** 포트 또는 **Baud Rate** 을 선택
- ◆ **CONNECT** 클릭

포트 연결이 있다면 확인 메시지가 아래와 같이 읽혀집니다:

Open port 'COM1' 성공