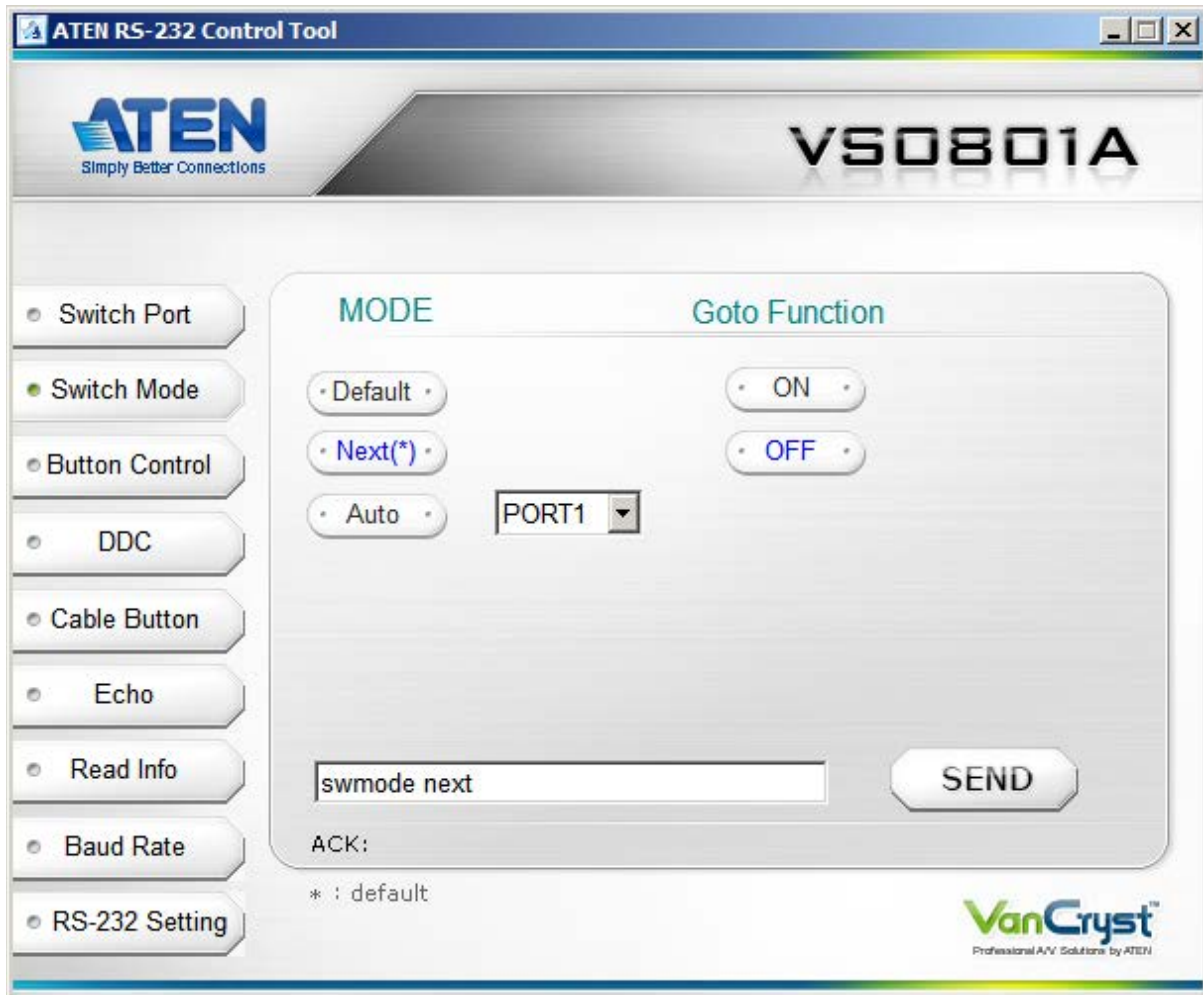


VS0801A 8포트 VGA 스위치 오토 스위칭

RS-232 컨트롤 툴

V1.0.064

사용자 매뉴얼



FCC 정보

본 제품은 FCC 클래스 A 제품입니다. 국내의 환경에서 본 제품은 적절한 조치가 요구될 수 있는 전파 장애를 일으키는 원인이 될 수 있습니다.

이 장비는 FCC 규정 파트 15조에 의거 클래스 A 디지털 기기의 제한 사항에 따라 테스트 되었습니다. 이 제한 사항은 장비가 상업 환경에서 작동되었을 때 해로운 영향으로부터 적절한 보호를 받을 수 있도록 구성되었습니다. 이 장비는 무선주파수 에너지를 생성, 사용, 발생 시킬 수 있으며, 지침 안내서에 따라 설치 및 사용하지 않으면 무선통신에 해로운 영향을 일으킬 수도 있지만, 특정 설치 하에서 장애가 발생하지 않으리란 보장은 없습니다. TV 또는 라디오 수신기가 해당 제품에 의해 전원이 꺼지거나 켜지는 심각한 장애를 유발한다면, 사용자는 아래의 방법을 통해 문제를 해결할 수 있습니다.

- ◆ 수신 안테나의 재배치 또는 재설치
- ◆ 장비와 수신기와의 거리 조정 (서로 멀리 떨어져 배치)
- ◆ 수신기가 연결되어 있는 아웃렛과 다른 서킷의 아웃렛에 장비 연결
- ◆ 판매자 및 숙련된 라디오/TV 기술자의 도움 요청

RoHS

본 제품은 RoHS 규정을 준수합니다.

SJ/T 11364-2006

다음은 중국과 관련된 정보를 담고 있습니다.

部件名称	有毒有害物质或元素					
	铅	汞	镉	六价铬	多溴联苯	多溴二苯醚
电器部件	●	○	○	○	○	○
机构部件	○	○	○	○	○	○

- : 表示该有毒有害物质在该部件所有均质材料中的含量均在SJ/T 11363-2006规定的限量要求之下。
- : 表示符合欧盟的豁免条款, 但该有毒有害物质至少在该部件的某一均质材料中的含量超出SJ/T 11363-2006的限量要求。
- ×: 表示该有毒有害物质至少在该部件的某一均质材料中的含量超出SJ/T 11363-2006的限量要求。



RS-232 컨트롤 툴 작동

개요

VS0801A 8 포트 VGA 스위치 오토 스위칭의 내장된 양 방향성 RS-232 시리얼 인터페이스는 고급 컨트롤러, PC 및/또는 가전기기 / 홈씨어터 소프트웨어를 제어할 수 있습니다. RS-232 제어 툴은 어플리케이션으로 운영 명령을 PC 에서 VS0801A 에 시리얼 (RS-232) 인터페이스 연결을 통해 보내는 역할을 합니다. VS0801A 는 ATEN 소프트웨어가 설치된 RS-232 컨트롤 툴은 그래픽 유저 인터페이스(GUI)를 통해 Window 를 사용하여 시스템을 관리할 수 있습니다. RS-232 컨트롤 툴을 사용하려면, 모든 PC 에 두 개 (.NET Framework 2.0 과 RS-232 컨트롤 툴 AP)의 프로그램이 따로 설치되어 있어야 합니다. RS-232 컨트롤 툴의 설치 및 작동 순서는 다음 섹션에서 자세히 설명되었습니다.

시작하기 전에

.NET Framework 2.0 설치

.NET Framework 2.0 을 사용자의 PC 에 설치하려면, 아래의 순서에 따르시오:

1. ATEN 홈페이지 또는 온라인상의 Microsoft Download Center 에서 해당 파일을 찾은 후 다운받아 설치하십시오.
2. 화면의 순서에 따라 설치하십시오. 설치 프로그램이 자동으로 운영시스템을 확인하며 정확한 드라이버에 해당 프로그램을 설치합니다.

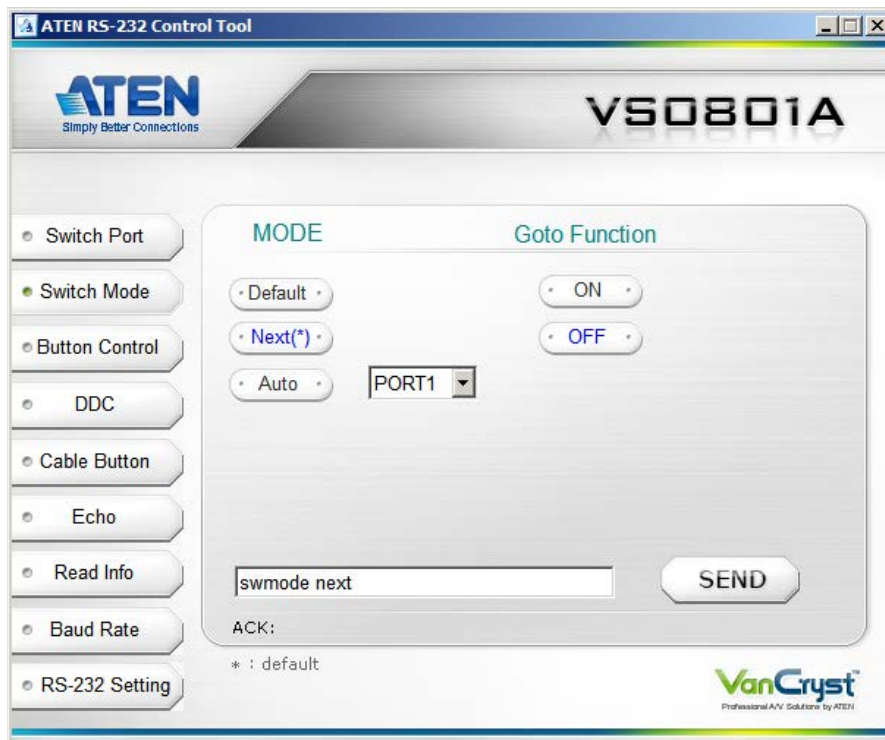
RS-232 컨트롤 툴 설치

RS-232 컨트롤 툴 AP 를 설치하려면 아래와 같이 합니다 :

1. 당사 홈페이지에서 RS-232 컨트롤 툴 또는 VS0801A 의 리소스 페이지에서 다운 받으세요.
www.aten.com
2. 다운 받은 파일을 적절한 폴더에 저장하십시오.
3. RS-232 제어 툴 GUI 를 실행합니다.

GUI 메인 화면

RS-232 컨트롤 툴은 편리하고 이해하기 쉬운 프로그램으로, 한 화면으로, 설치된 사용자의 VS10801A 에서 RS-232 명령어 관리가 가능합니다. GUI 를 실행하기 위해, 파일 아이콘을 클릭합니다. 인터페이스가 나타나고 기본값으로 아래와 같이 나타납니다.



GUI 의 다양한 구성이 아래 섹션에 자세히 설명되어 있습니다.

포트전환



스위치 포트 페이지에서, 아래와 같은 실행이 가능합니다.

- ◆ **Input** 포트를 선택합니다 (옵션 포트는 1 ~8)
- ◆ **Display** 는 **on** 또는 **Off**
- ◆ **Send** 를 클릭하여 명령어 보냄

스위치 포트 명령어

프로그램 기능은 명령어를 텍스트 상자(Text Box)에 입력하여, **Send** 를 클릭하면 실행 됩니다. 스위치 포트 명령어 공식은 아래와 같습니다:

switch command + Input Command + port number [Enter]

1. 예를들어, 입력 포트 02 로 전환하기 위해 아래와 같이 입력하세요,

sw i02 [Enter]

2. 다음 입력 포트로 전환하기 위해 :

sw + [Enter]

알림: 1 각 명령 스트링은 공간을 두고 띄어쓰기 할 수 있습니다.

2. 포트 번호 명령 스트링은 건너뛴 수 있습니다. 기본값은 사용될 것입니다.

가능값

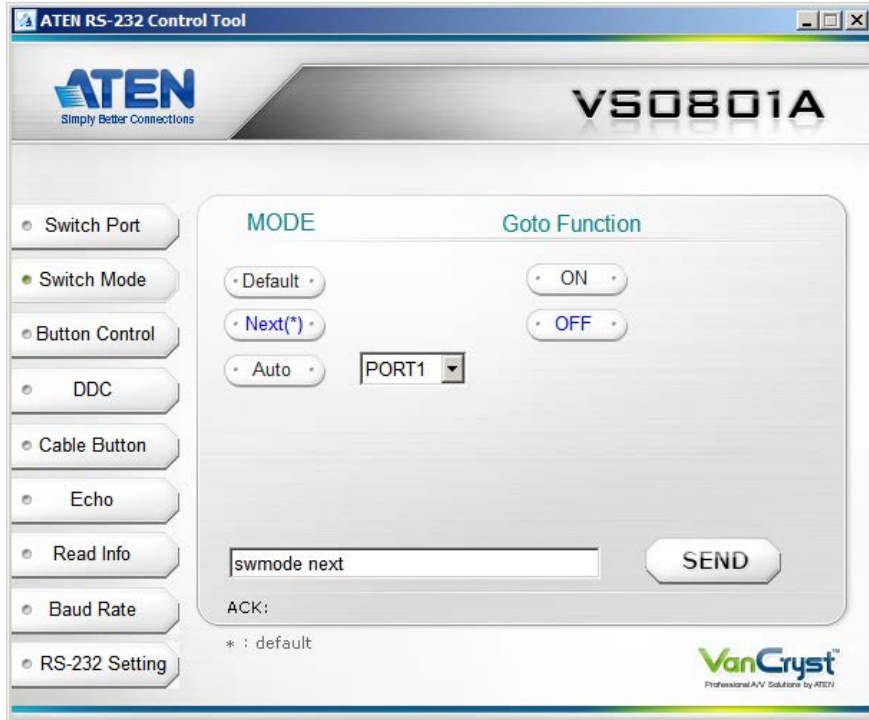
사용 가능한 값 및 형식들은 아래의 테이블과 같습니다:

명령어	설명
sw	Switch Command

입력 명령어	설명
i	입력 Command

제어	설명
on	컴
off	끔
+	다음 포트
-	이전 포트

전환 모드



전환 모드 페이지에서 다음과 같은 실행이 가능합니다.

모드

VS0801A 의 원하는 모드를 선택하여 새로운 입력 소스가 선택될 때 적용됩니다.

- ◆ Default - 일반적으로 자동 전환 동작 없이 전환
- ◆ Next - 새로운 소스가 연결된 다음 포트가 우선순위로 전환됨
- ◆ Auto - 소스가 포트에 연결 되었을 때, 선택된 포트가 우선으로 선정하여 VS0801A 는 자동으로 전환되고 소스가 분리되거나 자동 전환기능이 비활성이기 전까지 포트는 변경되지 않습니다. 오토 모드가 적용된 드롭 다운 메뉴(선택 포트 1-8)에서 입력 포트를 선택합니다.

Go To 기능

Go To 기능은 VS0801A 를 현재 입력 소스가 꺼져 있을 때 소스 장치에 전원이 있을 경우 다음 포트로 전환 시키는 기능입니다.

- ◆ On 을 클릭하여 Go To 기능을 활성화 합니다.
- ◆ Off 를 클릭하여 Go To 기능을 비활성화 합니다.

Send 를 눌러 명령을 실행합니다.

전환 모드 명령

전환 모드 명령의 형식은 다음과 같습니다.

switch Command + Input Command + Port Number + Control + [Enter]

1. 예를 들어, 포트 02 를 위한 자동 전환은 다음과 같습니다.

swmode i02 auto [Enter]

2. 다음 모드로 자동 전환 활성을 위해 다음과 같이 입력 합니다.

swmode next [Enter]

3. 자동 전환을 비활성 하기 위해 다음과 같이 입력 합니다.

swmode default [enter]

4. Go to 기능을 활성화 하기 위해 다음과 같이 입력합니다.

swmode goto on [Enter]

버튼 제어



버튼 제어 페이지에선, 다음과 같은 실행이 가능합니다.

- ◆ **On** 을 클릭하여 전면 패널 푸시버튼 잠금을 해제 합니다.
- ◆ **Off** 를 클릭하여 전면 패널 푸시버튼을 잠급니다.
- ◆ **Send** 를 눌러 명령을 보냅니다.

버튼 제어 명령

버튼 제어 명령의 형식은 다음과 같습니다.

button command + Control (on/off) + [Enter]

DDC



DDC 페이지에선, 다음과 같은 실행이 가능합니다.

- ◆ **On** 을 클릭하여 다이내믹 DDC 를 활성화합니다.
- ◆ **Off** 를 클릭하여 다이내믹 DDC 를 비활성화합니다.
- ◆ **Send** 를 눌러 명령을 보냅니다.

DDC 명령

DDC 명령의 형식은 다음과 같습니다.

DDC command + Control (on/off) + [Enter]

케이블 버튼



케이블 버튼 페이지에선, 다음과 같은 실행이 가능합니다.

- ◆ **On** 을 클릭하여 케이블 버튼 기능을 활성화합니다.
- ◆ **Off** 를 클릭하여 케이블 버튼 기능을 비활성화합니다.
- ◆ **Send** 를 눌러 명령을 보냅니다.

케이블 버튼 명령

케이블 버튼 명령의 형식은 다음과 같습니다.

Cable command + Control (on/off) + [Enter]

에코



에코 페이지에선, 다음과 같은 실행이 가능합니다.

- ◆ **On** 을 클릭하여 에코 기능을 활성화합니다.
- ◆ **Off** 를 클릭하여 에코 기능을 비활성화합니다.
- ◆ **Send** 를 눌러 명령을 보냅니다.

에코 명령

에코 명령의 형식은 다음과 같습니다.

Eco command + Control (on/off) + [Enter]

읽기 정보



읽기 정보 페이지에선, 다음과 같은 실행이 가능합니다.

- ◆ **Version** 을 클릭하여 현재 펌웨어 버전을 봅니다.
- ◆ **Send** 를 눌러 명령을 보냅니다.

읽기 정보 명령

읽기 정보 명령의 형식은 다음과 같습니다.

Read command + Control (version) + [Enter]

Baud Rate 설정



Baud Rate 설정 페이지에선, 다음과 같은 실행이 가능합니다.

- ◆ 클 RS-232 Baud Rate 을 선택하여 VS0801HWA 에 사용하고 싶습니다. 선택 사항은 9600,19200(기본값) 과 38400 입니다.
- ◆ **Send** 를 눌러 명령을 보냅니다.

Baud Rate 설정 명령

Baud rate 설정 명령의 형식은 다음과 같습니다.

Baud command + Control [Enter]

RS-232 설정



RS-232 설정 페이지에서 시리얼 포트는 아래와 같이 설정 합니다.

Baud rate	19200
Data Bits	8
Parity	None
Stop Bits	1
Flow Control	None

시리얼 포트를 선택하기 위해, 아래와 같이 실행합니다:

- ◆ 드롭 다운 메뉴에서 포트 선택 후 **CONNECT** 클릭

포트가 선택되면 확인 메시지가 아래와 같이 읽혀집니다:

Open port 'COM1' 성공

인증

명령을 입력 후, 인증 메시지가 아래와 같이 명령줄 끝에 나타납니다.

- ◆ **Command OK** - 명령이 올바르고 스위치에 의해 성공적으로 실행됨
- ◆ **Command incorrect** - 명령이 올바르지 않고 잘못된 형식 또는 값임

