

USB-to-Serial RS-232 Hub USB-to-Serial RS-422/485 Hub

USER MANUAL

UC2322 / UC2324 / UC4852 / UC4854

FCC 정보

이 장비는 테스트를 거치고 FCC 규정의 파트15에 준하는 제한된 클래스B 디지털 장치에 대응하는 제품입니다. 이러한 제한들은 주거지역에 설치 시 해로운 영향에 대하여 알맞은 보호를 위해 디자인 된 것입니다. 이 장비는 무선 주파수 에너지를 사용하고 발생시키며, 설치문서에 따르지 않는 잘못된 설치는 무선 통신들 간의 간섭을 일으킬 수 있습니다. 특정 설치로 인해 발생하는 무선 통신 간섭은 보증범위에 포함되어 있지 않습니다. 만약 이 장비가 라디오나 텔레비전 시청에 좋지 않은 영향을 준다면, 장비의 전원을 끄고 다시 켜고 다음 방법 중 하나 또는 그 이상을 통해 간섭을 조정할 수 있습니다.

- ◆ 수신 안테나의 위치를 재조정하십시오.
- ◆ 장비와 수신기 사이의 거리를 늘리십시오.
- ◆ 장비의 콘센트를 수신기가 연결되어 있지 않은 곳에 연결하십시오.
- ◆ 판매자 또는 라디오/텔레비전에 대해 잘 알고 있는 기술자와 상의하십시오.

RoHS

이 장비는 RoHS 규약을 준수합니다.

SJ/T 11364-2006

다음의 정보는 중국에서의 사용에 대한 정보를 담고 있습니다.

部件名称	有毒有害物质或元素					
	铅	汞	镉	六价铬	多溴联苯	多溴二苯醚
电器部件	●	○	○	○	○	○
机构部件	○	○	○	○	○	○

○: 表示该有毒有害物质在该部件所有均质材料中的含量均在SJ/T 11363-2006规定的限量要求之下。

●: 表示符合欧盟的豁免条款, 但该有毒有害物质至少在该部件的某一均质材料中的含量超出SJ/T 11363-2006的限量要求。

X: 表示该有毒有害物质至少在该部件的某一均质材料中的含量超出SJ/T 11363-2006的限量要求。



ATEN USB-to-Serial Hub

사용자 매뉴얼

온라인 등록

사용자는 장비를 온라인 지원 센터를 통해 등록할 수 있습니다.

인터넷서널		http://support.aten.com
북미	ATEN TECH	http://www.aten-usa.com/ product_registration
	ATEN NJ	http://support.aten.com

온라인 고객지원

인터넷서널

Email 지원		support@aten.com
온라인 지원	기술 지원	http://support.aten.com
	문제해결 문서 소프트웨어 업데이트	http://www.aten.com
	전화 지원	886-2-8692-6959

북미

Email 지원		ATEN TECH	support@aten-usa.com
		ATEN NJ	sales@aten.com
온라인 지원	기술 지원	ATEN TECH	http://www.aten-usa.com/support
		ATEN NJ	http://support.aten.com
	문제해결 문서 소프트웨어 업데이트	ATEN TECH	http://www.aten-usa.com
		ATEN NJ	http://www.aten.com
전화 지원		ATEN TECH	1-888-999-ATEN
		ATEN NJ	1-732-356-1703

패키지 구성품

ATEN USB-to-Serial 허브 패키지는 다음과 같이 구성되어 있습니다.

- ◆ 1 x ATEN USB-to-Serial 허브
- ◆ 1 x USB 케이블
- ◆ 1 x 설치 디스크
- ◆ 1 x 사용자 매뉴얼*
- ◆ 1 x 퀵스타트 가이드

모든 구성품이 포함되어 있는지 배송 중 파손되지 않았는지 확인하십시오. 만약 문제가 있다면 즉시 공급 업체에 연락을 취하십시오.

제품 동작 중 장비에 좋지 않은 영향을 주거나 잘못된 연결을 피하기 위하여 사용자 매뉴얼을 읽고 설치 과정을 따르십시오.

*이 매뉴얼이 발행된 후에 ATEN USB-to-Serial 허브의 기능이 추가되었을 수 있습니다. 가장 최신의 매뉴얼을 다운받으시려면 웹사이트를 방문해 주시기 바랍니다.

Copyright © 2008 ATEN® International Co., Ltd.
Manual Part No. PAPE-1302-100G
Printing Date: 01/2008

ATEN and the ATEN logo are trademarks of ATEN International Co., Ltd. All rights reserved. All other trademarks are the property of their respective owners.

개 요

ATEN USB-to-Serial 허브는 USB를 지원하는 컴퓨터, 노트북, 랩탑, 그리고 핸드 헬드 컴퓨팅 장치를 위한 외부 플러그 앤 플레이 RS-232/RS-422/RS-485 시리얼 인터페이스를 지원합니다. 주변장치를 연결하기 위한 2개 혹은 4개의 표준 DB-9 수(male) 커넥터와 컴퓨터의 USB 포트 또는 USB Hub 에 연결하기 위한 USB 케이블이 포함되어 있습니다.

USB-to-Serial 허브 시리즈는 4가지의 모델이 있습니다.

- ◆ UC2322 – 2-Port USB-to-Serial RS-232 허브
- ◆ UC2324 – 5-Port USB-to-Serial RS-232 허브
- ◆ UC4852 – 2-Port USB-to-Serial RS-422/485 허브
- ◆ UC4854 – 5-Port USB-to-Serial RS-422/485 허브

ATEN USB-to-Serial 허브는 휴대폰, PDA, 디지털 카메라, ISDN 단말 어댑터에 사용하며 최대 115.2Kbps 의 데이터 전송 속도의 고품질 시리얼 연결을 제공합니다. 이것은 USB 인터페이스로 주변 장치를 연결하며, 전통적인 시리얼 포트 연결에서 찾을 수 있는 설치 과정의 어려움 없이 주변장치를 쉽게 USB에 접속할 수 있게 합니다. USB 규격을 따르기 때문에, UC-232A는 또한 에너지-절약 잠자기 와 깨어나기 기능을 지원합니다.

주의: ATEN USB-to-Serial 허브는 시리얼 마우스와 같이 IRQ넘버 혹은 I/O 어드레스를 필요로 하는 장치는 지원하지 않습니다.

기능

- ◆ 손쉬운 2개 혹은 4개의 추가 RS-232/RS-422/RS-485 시리얼 포트 설치
- ◆ USB 1.1; USB 2.0과 완벽 호환
- ◆ RS-232 (UC2322 / UC2324) 혹은 RS-422/485 (UC4852 / UC4854) 시리얼 인터페이스 지원
- ◆ RS-422 와 RS-485 (UC4852 / UC4854) 사이의 독립된 포트 전환 가능
- ◆ 자동 핸드셰이크(Handshake) 모드 지원
- ◆ 각각의 시리얼 포트를 위한 최대 115.2 Kbps의 전송 속도
- ◆ 원격 깨어나기와 전원 관리 지원
- ◆ 각각의 업스트림과 다운스트림 데이터 전송을 위한 듀얼 데이터 버퍼 제공
- ◆ IRQ, DMA, I/O 어드레스 리소스 불필요
- ◆ 내장 16KV ESD 프로텍션
- ◆ 버스를 통한 전원공급과 외부 전원 모두 지원
- ◆ 휴대폰, PDA, 디지털 카메라, 모뎀, ISDN 단말 어댑터에 사용

규제 승인

하드웨어	CE, FCC (Class B)
드라이버	Microsoft WHQL

시스템 요구 사항

컴퓨터

시스템에 연결되어 있는 각각의 컴퓨터에 반드시 다음과 같은 장치가 설치되어 있어야 합니다.

- ◆ USB 호스트 컨트롤러

운영 체제

다음과 같은 운영 체제 시스템을 지원합니다:

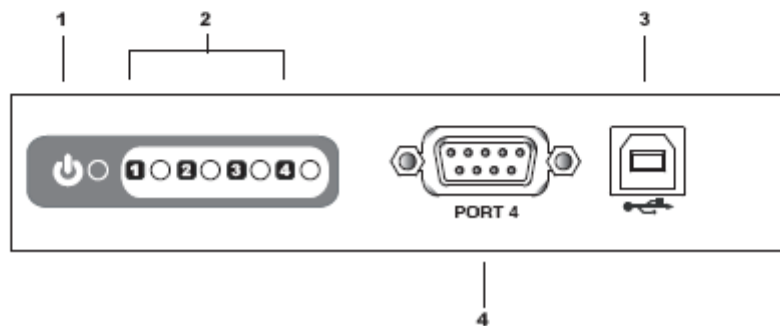
OS		Version
Windows		2000 이상
Linux	RedHat	2.6.x 이상
	SuSE	8.2 이상
	Mandriva (Mandrake)	9.0 이상

ATEN USB-TO-SERIAL HUB FRONT VIEW

UC2322 / UC4852



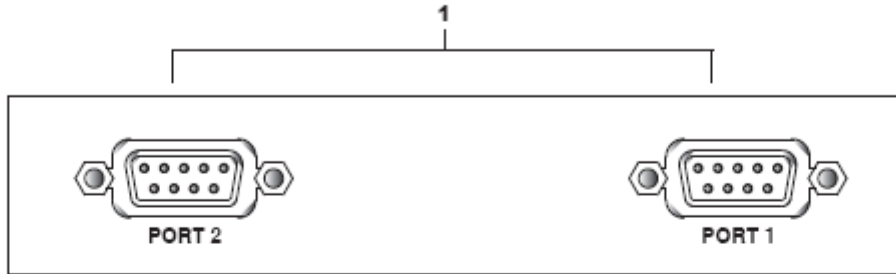
UC2324 / UC4854



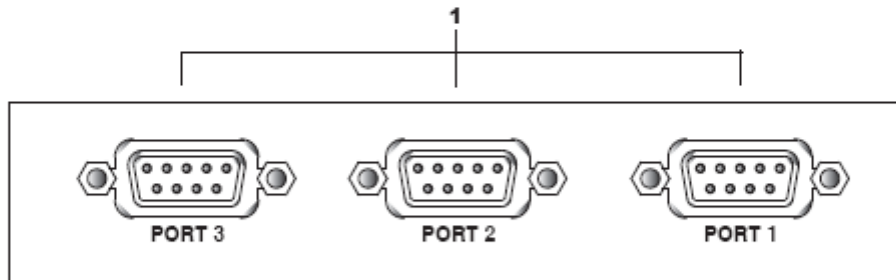
No.	구성품	설명
1	전원 LED	USB-to-Serial 허브의 전원 공급과 작동 상태를 표시합니다.
2	포트 링크 LED	해당 포트의 RS-232/RS-422/RS-485 연결 상태를 표시합니다.
3	USB 포트	사용자 컴퓨터 혹은 USB 허브에 연결된 USB 케이블을 이곳에 연결하십시오.
4	RS-232/RS-422/RS-485 시리얼 포트	사용자의 디지털 카메라,스캐너,PDA와 같은 주변기기를 이곳에 연결하십시오.

ATEN USB-TO-SERIAL HUB REAR VIEW

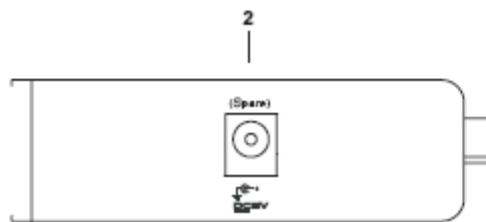
UC2322 / UC4852



UC2324 / UC4854



SIDE VIEW



No.	구성품	설명
1	RS-232/RS-422/RS-485 시리얼 포트	사용자의 모뎀,스캐너,PDA와 같은 주변장치를 이곳에 연결하십시오.
2	전원 잭	전원 어댑터 케이블을 이곳에 연결하십시오. USB-to-Serial 허브는 버스를 통해 전원공급이 이루어지고 전원 어댑터의 사용은 선택적입니다.

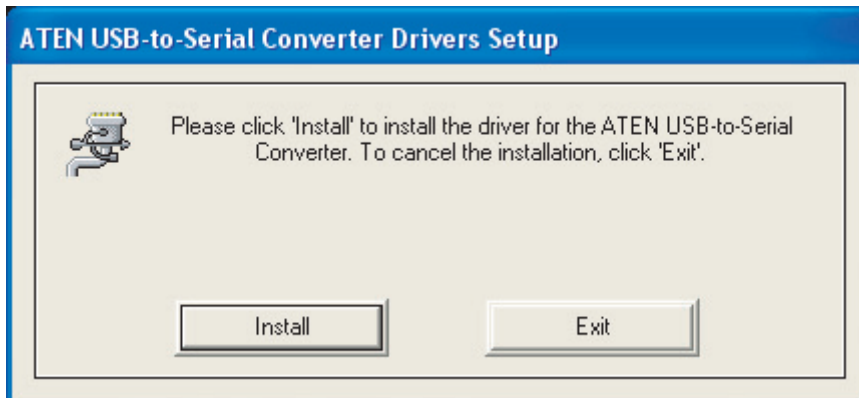
윈도우에서의 설치



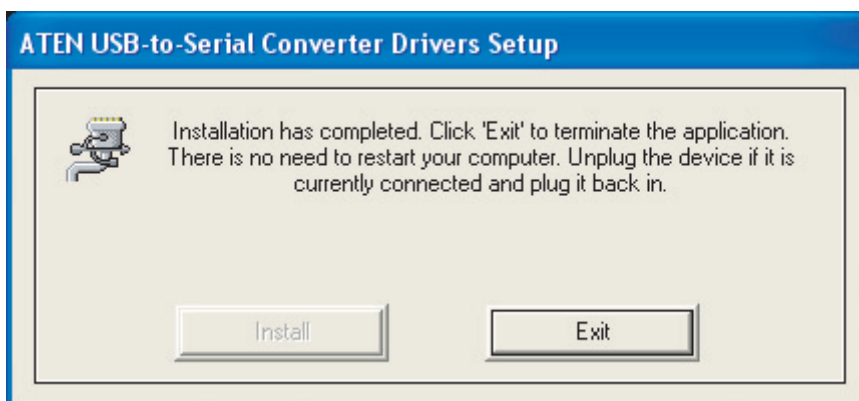
반드시 모든 장치가 적절하게 접지가 된 채로 설치되어 있어야 합니다.

드라이버 설치

1. 설치 디스크를 사용자의 CD-ROM 드라이브에 삽입하고 *ATEN_Drivers for Windows.zip* 파일을 편리한 장소에 압출을 푸십시오.
2. 압축을 푼 곳에서, Win32/Win64 폴더를 찾고 폴더를 여십시오. *MSSetup.exe* 를 클릭하십시오. 다음과 같은 대화상자가 나타날 것입니다.



3. USB-to-Serial 허브 드라이버 설치를 위해서 **Install**을 클릭하십시오. 설치를 취소하려면 **Exit**를 클릭하십시오.
4. 설치가 완료되면, 다음과 같은 대화상자가 나타납니다.



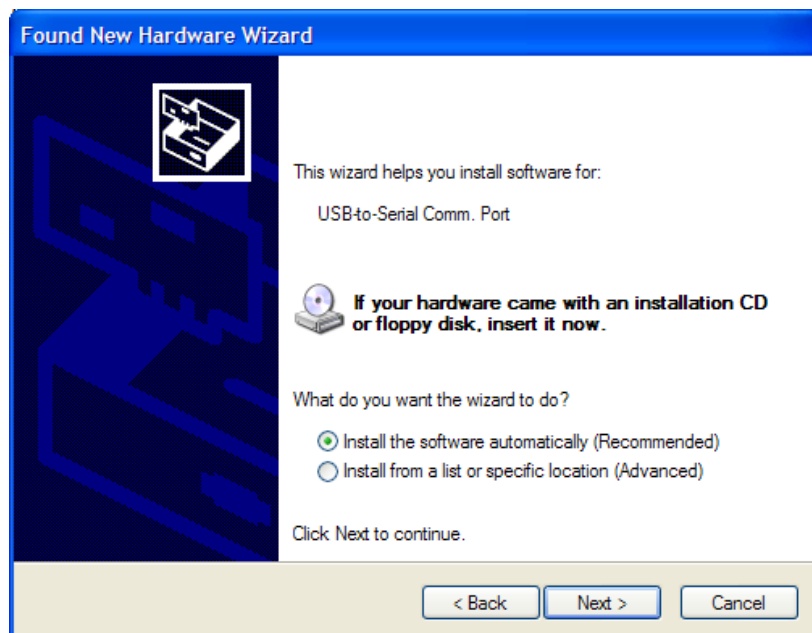
5. **Exit**를 클릭하고 마법사를 종료합니다.

ATEN USB-to-Serial 허브의 연결

1. 사용자의 컴퓨터의 USB 포트에 ATEN USB-to-Serial 허브를 연결합니다. 새로운 하드웨어 마법사가 나타납니다:

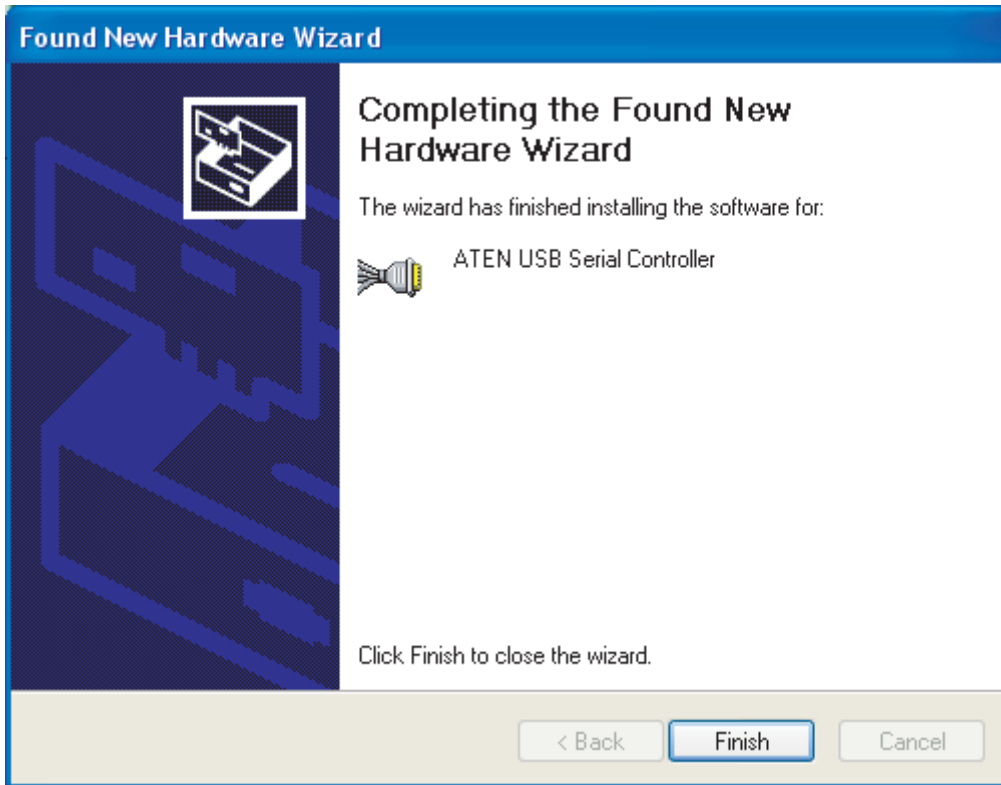


2. 아니오, 이번엔 연결하지 않습니다(*No, not this time*)를 선택하고, 다음(**Next**)을 클릭합니다. 다음과 같은 대화상자가 나타날 것입니다.



3. 기본 선택상태(*소프트웨어를 자동으로 설치합니다(install the Software automatically)*)로 두고 다음(**Next**)을 클릭합니다.

4. 설치가 완료되면, 다음과 같은 대화상자가 나타납니다.



5. 완료(Finish)를 클릭하고 마법사를 종료합니다.

드라이버 언인스톨

1. 설치 디스크를 사용자의 CD-ROM 드라이브에 삽입하고 *ATEN_Drivers for Windows.zip* 파일을 편리한 장소에 압출을 푸십시오.
2. 압축을 푼 곳에서, Win32/Win64 폴더를 여십시오. 언인스톨 유틸리티를 클릭하십시오. 다음과 같은 대화상자가 나타날 것입니다.



3. 언인스톨 과정을 시작하기 위해서 **OK**를 클릭합니다. 드라이버 제거를 성공적으로 끝나치면 다음과 같은 대화상자가 나타날 것입니다.



4. **Exit**를 클릭하십시오.

리눅스에서의 설치

드라이버 설치

1. 사용자의 데스크탑에 ATEN driver zip 파일(*ATEN2011.v1.1.tar.gz*)를 복사하십시오.
2. 다음 명령을 사용하여 압축을 푸십시오.

```
tar -xzvf ATEN2011_V1.1.tar.gz
```
3. ATEN 디렉토리에서, 다음의 명령을 사용하여 컴파일하십시오.

```
make
```
4. 컴파일이 끝나면, 다음의 명령을 사용하여 드라이버를 로드하십시오.

```
make load
```
5. 사용자의 컴퓨터의 USB 포트에 ATEN USB-to-Serial 허브를 연결하고 다음 명령을 통해 설치를 확인하십시오.

```
dmesg
```

다음의 메시지에서 “ttyUSBx”와 같이 시리얼 포트가 인식될 것입니다:

```
USB 2-2: ATENINTLUSBSerial Adapter converter now attached to ttyUSBx
```

참고: 페도라 5코어 소스는 다음의 사이트에서 다운로드 할 수 있습니다:

<http://download.fedora.redhat.com/pub/fedora/linux/core/5/source/SRPMS>

드라이버 언인스톨

1. 다음의 명령어를 통해 드라이버를 제거할 수 있습니다.

```
make unload
```

2. 드라이버가 성공적으로 제거되었는지 체크하기 위해 다음 명령을 사용합니다.

```
dmesg
```

3. 드라이버가 성공적으로 제거되었다면, 다음과 같은 메시지가 나타납니다.

```
ATENUSBSerial adapter converter now disconnected from ttyUSBx
```

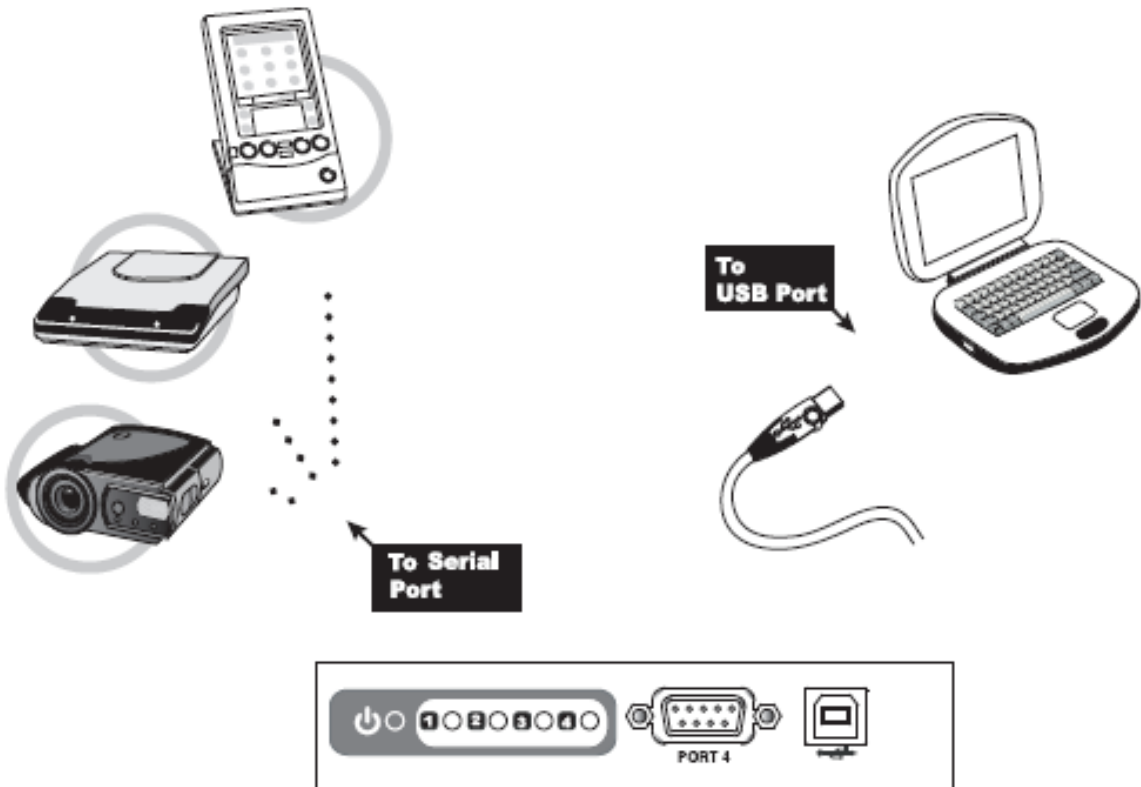
주변장치 설치

사용자의 운영체제 시스템을 위해 소프트웨어 설치 과정을 끝마치고 사용자의 컴퓨터에 ATEN USB-to-Serial 허브를 연결한 후, 주변장치를 연결하기 위해 다음 과정을 따라하십시오.

1. 주변장치를 ATEN USB-to-Serial 허브에 연결하십시오.
2. 주변장치의 전원을 켜십시오.
3. 설치를 완료하기 위해 화면에 보이는 설치 마법사의 지시를 따르십시오.

주의: 1. 이 과정은 오직 사용자가 주변장치를 연결한 처음에만 나타납니다. 만약 사용자의 주변장치가 이전에 연결되었고, 어댑터 설치를 실행하고 완료를 클릭한 후에 RS-232 (COM) 포트에 맞게 설정되었다면 드라이버가 이를 감지하고 자동으로 설치과정을 진행할 것입니다. 하지만, 오래된 PDA와 같은 어떤 주변장치들은 정상적으로 작동하기 이전에 소프트웨어의 재설치가 필요할 수 있습니다.

2. 윈도우 2000에서 모뎀을 연결했다면 반드시 표준 모뎀으로 지정하십시오.



제품 사양

Function		UC2322	UC2324	UC4852	UC4854
장치 연결		2	4	2	4
커넥터	USB	1x USB Type B 암(Female) - White			
	Serial	2 x DB-9 Male (Black)	4 x DB-9 Male (Black)	2 x DB-9 Male (Black)	4 x DB-9 Male (Black)
	Power	1x DC 잭 (Black)			
LEDs	Port	2 (Green)	4 (Green)	2 (Green)	4 (Green)
	Power	1 (Orange)			
데이터 전송 속도		115.2 Kbps (최대)			
FIFO		16 byte 하드웨어 FIFO			
USB 규격		USB 1.1, USB 2.0 호환			
RS-422/RS-485 Selection		N/A		자동 감지 및 전환	
RS-232 신호		TxD, RXD, RTS, CTS, DTR, DSR, DCD, RI, GND		N/A	
RS-422 신호		N/A		TxD+/-, RxD+/-, RTS+/-, CTS+/-, GND	
RS-485 신호		N/A		Data+/-, GND	
Data Bit		5, 6, 7, 8			
Stop Bit		1, 1.5, 2			
전원 모드		버스를 통한 공급; 전원 어댑터 사용 (옵션)			
전원 소비량		0.5W	0.6W	0.9W	1.0W
환경	동작 온도	0- 50°C			
	보관 온도	-20 - 60°C			
	습도	비응축 상태에서 0-80 % RH			
제품 외관	재질	메탈			
	무게	0.30 kg	0.32 kg	0.30 kg	0.32 kg
	크기 (L x W x H)	12.50 x 8.15 x 2.50 cm			

DB-9 핀 할당

Pin	RS-232	RS-422	RS-485
1	DCD	TxD-(A)	Data-(A)
2	RXD	TxD+(B)	Data+(B)
3	TXD	RxD+(B)	-
4	DTR	RxD-(A)	-
5	GND	GND	GND
6	DSR	RTS-(A)	-
7	RTS	RTS+(B)	-
8	CTS	CTS+(B)	-
9	RI	CTS-(A)	-

제한된 보증

어떠한 경우에도 본 계약의 직접 공급 업체에 제품에 대하여 지불된 가격을 초과하는 직접적, 간접적, 특히 제품, 디스크 혹은 문서의 사용으로 인해 발생한 부수적 또는 결정적인 피해에 대한 책임을 지지 않습니다.

공급 업체는 법령 또는 사용과 관련하여 설명서의 내용, 표현, 제품의 품질, 성능, 어떤 특정 목적에 의한 적합성에 대한 직접적인 보증을 하지 않습니다.

또한 공급 업체는 개인 혹은 법인에게 알리지 않고 제품 혹은 문서의 업데이트를 할 수 있는 권리를 보유하고 있습니다. 자세한 정보는 공급 업체에 직접 문의하시기 바랍니다.