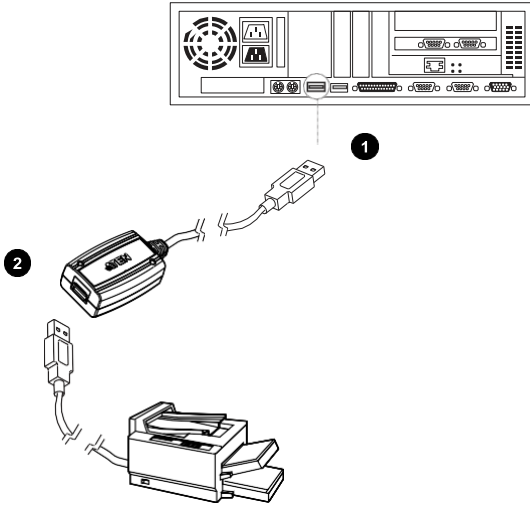


설치

간단하게 케이블을 연결하는 것으로 설치할 수 있습니다.:

1. UE-250 USB 케이블을 컴퓨터의 USB 포트나 USB 허브에 꽂습니다.
2. USB 주변 장치를 UE-250 소켓에 꽂습니다.

설치가 모두 끝났습니다.



트러블슈팅

문제	원인	솔루션
불규칙적인 장치 작동	정전기 또는 전력 부족으로 인해 장치가 작동할 수 있습니다	케이블을 뽑았다가 다시 꽂아서 기기를 재설정하거나, 연결된 기기에 외부 전원을 사용하십시오.

제품 사양

항목	사양
전원 공급	버스 파워
케이블 길이 (출력)	5 m (16ft.)
커넥터	1 Type A Male 1 Type A Female
USB 사양	2.0 spec. for high, full and low
드라이버 지원	Native Driver Support
작동 온도	5° - 40° C
보관 온도	-20° - 60° C
습도	0% - 80% RH, NC
무게	255g

보증 제한

어떠한 경우에도 직접 공급업체의 책임은 제품, 디스크 또는 해당 문서의 사용으로 인해 발생하는 직접적, 간접적, 특수적, 우발적 또는 결과적 피해에 대해 제품에 대해 지불한 가격을 초과할 수 없습니다.

직접 공급업체는 이 문서의 내용이나 사용과 관련하여 명시적, 묵시적 또는 법률적 보증이나 진술을 하지 않으며, 특히 품질, 성능, 상품성 또는 특정 목적에의 적합성에 대해 부인합니다.

직접 공급업체는 이러한 수정 또는 업데이트를 개인이나 법인에 알릴 의무 없이 기기 또는 문서를 수정하거나 업데이트할 권리가 있습니다. 자세한 문의는 직접 공급업체에 문의하시기 바랍니다.



사용 설명서

UE-250

본 설명서를 자세히 읽고 설치 및 작동 절차를 주의 깊게 따라 장비 및 연결된 장치에 손상이 발생하지 않도록 하십시오.

이 패키지에는 다음이 포함되어 있습니다.:

- ◆ UE250 - 5m USB 2.0 연장기 케이블 (데이지 체인 최대 25m) 1개
- ◆ 사용설명서 1개
- ◆ 손상된 것이나 누락된 것이 있는 경우 판매자에게 문의하십시오.

© Copyright 2003 ATEN® International Co., Ltd.
Manual Part No. PAPE-1240-100
Printed in Taiwan 10/2003

All brand names and trademarks are the registered property of their respective owners.

안내: 이 장비는 FCC 규정 제15부 J항에 따라 Class B 디지털 기기의 제한 사항을 준수하는 것으로 테스트 및 확인되었습니다. 이러한 제한 사항은 주거 시설에서 유해 간섭에 대한 합리적인 보호를 제공하도록 설계되었습니다. 이 장비는 무선 주파수 에너지를 생성, 사용 및 방출할 수 있으며, 지침에 따라 설치 및 사용하지 않으면 무선 통신에 유해 간섭을 일으킬 수 있습니다. 그러나 특정 설치에서 간섭이 발생하지 않을 것이라는 보장은 없습니다. 이 장비가 라디오 또는 텔레비전 수신에 유해 간섭을 일으키는 경우(장비를 끄고 켜서 확인할 수 있음) 사용자는 다음 조치 중 하나 이상을 수행하여 간섭을 수정하는 것이 좋습니다.

- 수신 안테나를 다시 조정하거나 위치를 변경합니다.
- 장비와 수신기 사이의 간격을 넓힙니다.
- 장비를 수신기가 연결된 회로와 다른 회로의 아울렛에 연결합니다.
- 도움이 필요하면 판매자나 숙련된 라디오 / 텔레비전 기술자에게 문의합니다.



개요

UE250을 사용하면 컴퓨터와 USB 주변 장치 간의 거리를 5m(16')까지 연장할 수 있습니다. 일반적인 케이블과 달리 UE250은 액티브 확장 케이블로 전송되는 모든 USB 신호는 USB 2.0 사양을 충족하는 최적의 신호 무결성을 유지하기 위해 재생성됩니다.

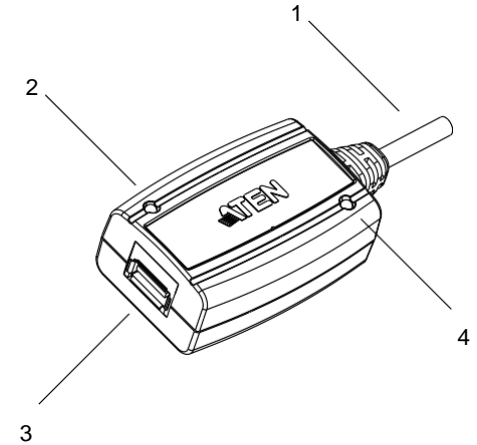
제품 특징

- USB 장치와의 거리를 5m(16')까지 확장
- 임베디드 커스텀 ASIC가 전송된 USB 신호를 재생성하여 최적의 신호 무결성을 유지

시스템 요구 사항

- 휘슬러; 윈도우: XP, 2000, Me, 98 SE; Mac OS 8.6 이상
안내: USB 2.0 드라이버가 설치된 시스템만 최대 480Mbps의 데이터 전송 속도를 지원할 수 있습니다. 그 외 모든 시스템은 최대 12Mbps의 속도만 지원합니다.
- 시스템에 설치된 USB 2.0 호스트 컨트롤러
안내: USB 1.1 호스트 컨트롤러에 연결할 수 있지만, 이 경우 USB 1.1 속도(1.5 - 12Mbps)만 지원합니다.

구성 요소



1. PC 또는 허브의 USB 포트에 USB로 연결되는 내장형 케이블
2. LED(녹색)는 USB 링크를 표시
3. 주변 기기에서 연결하기 위한 Type A female USB 포트
4. LED(빨간색)는 과전류를 표시