



UC2322 / UC2324

2/4포트 USB-to-RS232 허브
사용자 안내서

연방 통신 위원회 간섭 성명문

이 장비는 FCC 규칙 Part 15에 따라 Class B 디지털 서비스 제한 준수 테스트를 완료했습니다. 이 제한은 장비가 주거 설비에서 유해한 간섭으로부터 합리적인 보호 제공을 위해 고안되었습니다. 이 장비를 변경 또는 개조하는 것은 사용자의 장비 운영 권한을 무효화할 수 있습니다. 이 장비는 무선 주파수 에너지를 발생, 사용, 방출합니다. 지침에 따라 설치 및 사용되지 않는 경우, 무선 통신에 심각한 간섭을 초래할 수 있습니다. 그러나, 특정 설비에서 간섭이 발생하지 않음이 보장되지 않습니다. 만약 라디오 또는 TV 수신에 유해한 간섭을 초래하면(장비를 끄거나 켜서 확인 가능), 사용자는 다음 중 하나의 방법을 선택하여 조치를 취할 것을 권장합니다:

- ◆ 수신 안테나 방향을 바꾸거나 위치를 조정하십시오.
- ◆ 장치와 수신기 간 이격을 늘리십시오
- ◆ 수신기가 연결된 콘센트와 다른 회로 상에 있는 콘센트에 장비를 연결하십시오.
- ◆ 라디오/TV 숙련 기술자나 대리점에 문의하십시오.

이 장치는 FCC 규칙 Part15를 준수합니다. 작동 시에는 다음의 두 조건이 적용됩니다:(1) 이 장치는 유해한 간섭을 일으키지 않을 수 있으며, 또한(2) 이 장치는 원하지 않는 작동을 유발할 수 있는 간섭을 포함한 모든 수신된 간섭을 수용해야 합니다.

FCC 주의: 준수 책임이 있는 당사자가 명시적으로 허가하지 않은 변경이나 개조는 사용자의 장비 작동 권한을 무효로 할 수 있습니다.



KCC Statement

유선 제품용 / B 급 기기 (가정용 방송 통신 기기)
이 기기는 가정용 (B 급) 전자파적합기기로서 주로 가정에서 사용하는
것을 목적으로 하며, 모든 지역에서 사용할 수 있습니다.

Industry Canada Statement

This Class B digital apparatus complies with Canadian ICES-003.

CAN ICES-003 (B) / NMB-003 (B)

RoHS

이 제품은 RoHS를 준수합니다.

사용자 정보

온라인 등록

국제	http://support.aten.com
----	---

유선 지원

국제	886-2-8692-6959
중국	86-400-810-0-810
일본	81-3-5615-5811
한국	82-2-467-6789
북미	1-888-999-ATEN ext 4988 1-949-428-1111

기술 지원

- ◆ 문제 해결, 문서, 소프트웨어 업데이트를 포함한 국제 온라인 기술 지원은 아래 경로를 통해 받을 수 있습니다.:
<http://support.aten.com>
- ◆ 북미 기술 지원용:

이메일		support@aten-usa.com
온라인 기술 지원	트러블 슈팅 설명서 소프트웨어 업데이트	http://support.aten.com
유선 지원		1-888-999-ATEN 내선 4988

포장 내용물

UC2322, UC2324의 패키지에는 다음이 포함되어 있습니다.:

- ◆ 1 x UC2322 / UC2324
- ◆ 1 x USB 케이블
- ◆ 1 x 사용자 안내서

모든 구성 요소가 있는지 확인하고 배송 중에 손상된 부분이 없는지 확인하십시오. 문제가 발생하면 대리점에 문의하십시오.

이 설명서를 자세히 읽고 장치 및/또는 연결된 장치의 손상을 방지하기 위해 설치 및 작동 절차를 주의 깊게 따르십시오.

* 이 설명서가 인쇄된 이후로 기능이 추가되었을 수 있습니다. 최신 버전의 설명서를 다운로드하려면 당사 웹 사이트를 방문하십시오.

개요

UC2322/UC2324는 USB를 지원하는 컴퓨터, 노트북, 휴대용 장치를 위한 외부 플러그 앤 플레이 RS-232 시리얼 연결을 제공합니다. 주변 장치를 연결할 수 있는 표준 DB-9 메일 커넥터 2개 또는 4개 / 컴퓨터의 USB 포트 또는 USB 허브에 연결하기 위한 USB 케이블이 함께 제공됩니다.

- ◆ UC2322 – 2포트 USB-to- RS-232 허브

- ◆ UC2324 – 4포트 USB-to- RS-232 허브

UC2322, UC2324는 최대 115.2Kbps의 데이터 전송 속도로 고품질 시리얼 연결을 통해 휴대폰, PDA, 디지털 카메라, 모뎀, ISDN 터미널 아답터를 제공합니다. USB 인터페이스로 USB 주변 장치와 쉽게 연결되어 기존 시리얼 포트 연결에서 생기는 번거로운 설정이 없습니다. USB 사양 호환 장치로 에너지 절약 일시 중단 및 재개 작업도 지원합니다.

UC2322, UC2324는 간단하며 비용 효율적인 솔루션을 제공하며 다양한 종류의 통신 및 자동화 애플리케이션에 이상적입니다.

참고: IRQ 번호 또는 I/O 주소가 필요한 시리얼 마우스 등과 같은 장치는 지원하지 않습니다.

제품 특징

- ◆ 쉽게 추가하는 2개 또는 4개의 RS-232 시리얼 포트
- ◆ USB 1.1와 완벽 호환; USB 2.0 호환
- ◆ RS-232 시리얼 인터페이스 지원
- ◆ 자동 핸드셰이크 모드 지원
- ◆ 각 시리얼 포트에 최대 115.2 Kbps 데이터 전송 속도
- ◆ 각 업스트림 및 다운스트림 데이터 전송을 위한 이중 데이터 버퍼
- ◆ IRQ, DMA, I/O 주소 리소스 필요 없음
- ◆ 핫 스왑 및 플러그 앤 플레이 지원
- ◆ 16KV ESD 보호 기능 내장
- ◆ 버스 전원 및 외부 전원 모두 지원
- ◆ 휴대폰, PDA, 디지털 카메라, 모뎀, ISDN 터미널 아답터와 작동

규제 승인

하드웨어	CE, FCC (Class B)
드라이버	Microsoft WHQL

시스템 요구 사항

컴퓨터

연결된 USB 주변 장치와 통신할 수 있으려면 호스트 컴퓨터에 드라이버가 설치되어 있어야 합니다.

운영 체제

지원되는 운영 체제는 아래 표에 나와 있습니다.:

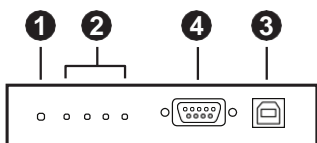
OS	Version
Windows	2000 이상

UC2322, UC2324 전면부

UC2322



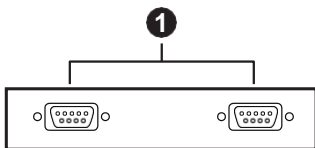
UC2324



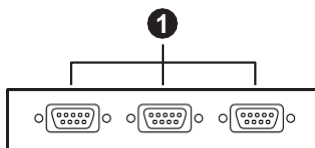
No.	구성	설명
1	power LED	USB-to-Serial RS-232 허브가 전원을 수신하고 있으며 작동 중임을 나타냅니다.
2	port link LED	LED 해당 포트에 대한 RS-232 연결이 작동 중임을 나타냅니다.
3	USB Type-B port	3개 컴퓨터 또는 USB 허브의 USB 케이블이 여기에 연결됩니다
4	RS-232 serial port (UC2324 only)	디지털 카메라, 스캐너, PDA 등과 같은 주변 장치가 여기에 연결됩니다

UC2322, UC2324 후면부

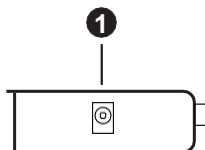
UC2322



UC2324



Side View



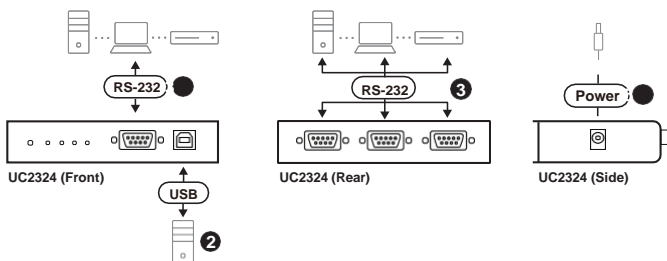
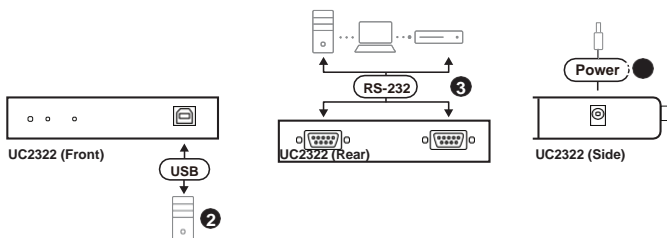
No.	구성	설명
1	RS-232 serial ports	모뎀, 스캐너, PDA 등과 같은 주변 장치가 여기에 연결됩니다.
2	power jack	전원 어댑터 케이블이 여기에 꽂힙니다. 참고: USB-to-Serial RS-232 허브는 버스로 전원을 공급하므로 전원 어댑터의 사용은 선택 사항입니다.

구성



설치할 모든 장치가 제대로 접지되었는지 확인하십시오.

아래 단계에 따라 USB 시리얼 RS-232허브를 연결합니다.



1. 드라이버 설치

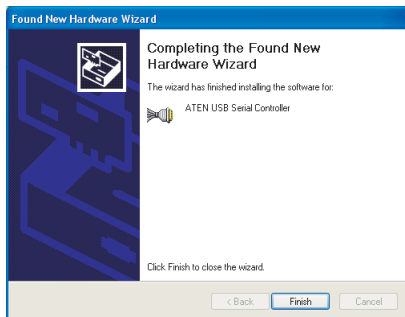
- ATEN 제품 웹 페이지에서 최신 드라이버를 다운로드하고 다운로드한 파일의 압축을 풉니다.
- 컴퓨터에서 지원하는 적절한 운영 체제 및 시스템 유형을 선택합니다.



- c) **MSSetup_ATEN**을 두 번 클릭합니다.
- d) 팝업 대화 상자에서 설치를 클릭하여 USB-to-Serial RS-232 Hub용 드라이버를 설치합니다. 설치를 취소하려면 [종료]를 클릭하십시오.
- e) 설치가 완료되면 대화상자가 나타납니다.
- f) Exit(종료)를 클릭하여 마법사를 닫습니다. 드라이버를 설치했습니다.
- g)

2. USB시리얼 RS-232 허브 연결

- a) 제공된 USB 케이블을 사용하여 USB-to-Serial RS-232 Hub를 컴퓨터의 USB 포트에 연결합니다. 새 하드웨어 마법사가 나타납니다.
- b) **No, not this time**를 선택하고 **Next**을 클릭하여 계속합니다.
- c) 팝업 대화 상자에서 기본 선택(소프트웨어에서 자동으로 설치)을 그대로 두고 다음을 눌러 계속하십시오.
- d) 설치가 완료되면 다음과 같은 대화상자가 나타납니다. 마법사를 닫으려면 [마침]을 클릭하십시오. USB-to-Serial RS-232 Hub를 설치했습니다.



3. 주변 장치를 연결하고 설치 마법사의 화면 지침에 따라 설치를 완료합니다.

참고:

- ◆ Windows 2000에서 모뎀을 연결할 경우 모뎀을 표준 모뎀으로 지정해야 합니다.
- ◆ 이 절차는 주변기기를 처음 연결할 때만 발생합니다. 주변 장치가 이전에 COM 포트에 대해 연결 및 구성되어 있는 경우 어댑터 설치를 수행하고 마침을 클릭하면 드라이버가 주변 장치를 연결하고 자동으로 설치합니다. 그러나 구형 PDA와 같은 일부 주변 장치는 제대로 작동하기 전에 주변 장치용 소프트웨어를 설치해야 합니다.

-
4. 연결된 장치를 켵니다.

5. (옵션) UC2322, UC234는 버스 전원입니다. 선택적으로 전원 어댑터를 사용하여 USB-직렬 RS-232 허브에 전원을 공급합니다.

드라이버 제거



1. 다운로드한 파일에서 컴퓨터가 지원하는 적절한 운영 체제 및 시스템 유형을 선택합니다.
2. **ATEN_MSUninst**을 더블 클릭합니다.
3. 팝업 대화 상자에서 확인을 클릭하여 제거 프로세스를 시작합니다.
4. **Exit**를 클릭합니다. 드라이버를 성공적으로 제거했습니다.

제품 사양

기능		UC2322	UC2324
장치 연결		2	4
커넥터	USB	1 x USB Type B Female (White)	
	시리얼	2 x DB-9 Male (Black)	4 x DB-9 Male (Black)
	전원	1 x DC Jack (Black)	
LEDs	포트	2 (Green)	4 (Green)
	전원	1 (Orange)	
데이터 전송 속도		115.2 Kbps (max.)	
FIFO		16 byte Hardware FIFO	
USB 사양		USB 1.1 Compliant; USB 2.0 Compatible	
RS-422/RS-485 선택		N/A	
RS-232 신호		TxD, RXD, RTS, CTS, DTR, DSR, DCD, RI, GND	
RS-422 신호		N/A	
RS-485 신호		N/A	
데이터 비트		5, 6, 7, 8	
정지 비트		1, 1.5, 2	
전원 모드		Bus Powered; use of Power Adapter is optional	
전력 소비량		0.5W	0.6W

사용 환경	사용 온도	0-50°C	
	보관 온도	-20-60°C	
	습도	0-80% RH, Non-condensing	
제품 외관	재질	Metal	
	무게	0.30 kg	0.32 kg
	치수 (L x W x H)	12.50 x 8.15 x 2.50 cm	

DB-9 핀 할당

Pin	RS-232
1	DCD
2	RXD
3	TXD
4	DTR
5	GND
6	DSR
7	RTS
8	CTS
9	RI

트러블 슈팅

문제	발생 원인	조치
시리얼 장치 설치 불가	고급 설정을 구성해야 합니다.	특정 시리얼 장치에 대한 해결 방법은 ATEN 기술 지원에 문의하십시오.

제한 보증

ATEN은 구입 국가에서 최초 구입 일자일로부터 보증 기간 2년 동안 부품이나 기술상 결함에 대해서 하드웨어를 보증합니다(보증 기간은 특정 지역/국가별로 상이할 수 있습니다). 이 보증 기간은 ATEN LCD KVM 스위치의LCD 패널을 포함합니다. 일부 상품은 추가로 1년 더 보증이 됩니다(자세한 내용은A+ 보증을 참조하십시오). 케이블이나 부속품은 표준 보증이 적용되지 않습니다.

하드웨어 제한 보증에서 보상 대상

ATEN은 보증 기간 동안 무상 수리 서비스를 제공합니다. 제품에 결함이 있으면 ATEN의 재량권으로 (1) 해당 제품을 새 부품이나 수리된 부품으로 수리하거나 (2) 전체 제품을 동일 제품 또는 결함 제품과 동일한 기능을 수행하는 유사 제품으로 교체하는 옵션을 수행할 수 있습니다. 교체된 제품은 원제품의 잔여 보증 기간 또는 90일 중 더 긴 것으로 보증 받습니다. 상품이나 부품이 교체되면, 교체 품목은 고객의 소유가 되며 교체된 품목은 ATEN의 소유가 됩니다.

보증 정책에 관한 추가사항은 당사의 웹페이지를 방문하십시오.

<https://www.aten.com/kr/ko/legal/policies/warranty-policy/>