



# **Stream to USB Capture**

## **RTMP to UVC Streaming SoGware**

### **사용설명서**

## 사용자 정보

---

### 온라인 등록

---

제품을 온라인 지원 센터에 등록하십시오.:

국제	<a href="http://eservice.aten.com">http://eservice.aten.com</a>
----	---

---

### 전화 지원

전화 지원 필요시 아래의 번호로 연락하십시오.:

국제	886-2-8692-6959
중국	86-400-810-0-810
일본	81-3-5615-5811
한국	82-2-467-6789
북 아메리카	1-888-999-ATEN ext 4988 1-949-428-1111

## 사용자 안내

이 사용설명서에 포함된 모든 정보, 문서, 사양은 제조업체의 사전 통지 없이 변경될 수 있습니다. 제조업체는 이 문서의 내용과 관련하여 명시적이든 묵시적이든 어떠한 진술이나 보증도 하지 않으며 특정 목적에 대한 상품성 또는 적합성에 대한 어떠한 보증도 하지 않습니다. 이 설명서에 설명된 모든 제조업체의 소프트웨어는 있는 그대로 판매되거나 라이선스가 부여됩니다. 구매 후 프로그램에 결함이 있는 것으로 판명되면 구매자(제조업체, 유통업체 또는 딜러가 아님)가 필요한 모든 서비스, 수리 및 소프트웨어 결함으로 인한 부수적 또는 결과적 손해의 전체 비용을 부담합니다.

## 제품 정보

---

모든 ATEN 제품과 제한 없이 연결하는데 도움이 되는 방법에 대한 정보는 웹에서 ATEN에 방문 하거나 ATEN 공인 대리점에 문의 하십시오. 위치 및 전화번호 목록을 보려면 웹에서 ATEN을 방문하십시오.

국제	<a href="http://www.aten.com">http://www.aten.com</a>
북 아메리카	<a href="http://www.aten-usa.com">http://www.aten-usa.com</a>

## 목차

---

사용자 정보.....	ii
온라인 등록.....	ii
전화 지원.....	ii
사용자 안내.....	ii
제품 정보.....	iii
목차.....	iv
사용설명서에 대해서.....	v
규정.....	vi

## 1. 소개

개요.....	1
특징.....	1
Stream to USB Capture GUI (Graphical User Interface).....	2

## 2. 시작하기

비디오 스트리밍 순서도.....	3
1. 아이템 준비.....	4
2. 컴퓨터에 Stream to USB Capture 설치하기.....	5
3. ATEN 스트리밍 장치 추가.....	6
스트리밍 장치 자동으로 추가.....	6
스트리밍 장치 수동으로 추가.....	8
스트리밍 장치 목록.....	9
4. 비디오 스트림 재생.....	10

## 3. 설정

소프트웨어 설정 접속.....	11
설정 옵션.....	12

## 부록

기술 지원.....	13
국제.....	13
북아메리카.....	13
보증 제한.....	14

## 사용설명서에 대해서

이 사용설명서는 USB 캡처로 스트리밍 하는 것을 최대한 활용하는데 도움이 되는 것을 목적으로 제작되었습니다. 설치, 구성, 작동을 포함하여 장치의 모든 측면을 다룹니다. :

모델 명	제품명
Stream to USB Capture	RTMP to UVC Streaming Software

내용의 개요는 아래와 같습니다.

**Chapter 1, 소개** 목적, 기능, 구성 요소를 설명하는 USB 캡처로 스트리밍을 설명합니다.

**Chapter 2, 시작하기** ATEN 비디오 스트리밍 장치에서 비디오 스트림을 캡처하는 것과 관련된 모든 단계를 다루는 비디오 스트리밍 캡처 순서도를 제공합니다

**Chapter 3, 설정** 경고 메세지 및 미러링 비디오 스트림을 포함하여 USB로 스트리밍 캡처에서 제공하는 기타 설정에 대해 설명합니다..

**부록** 기술 지원 및 보증 정보를 제공합니다.


## 안내:

- ◆ 본 사용 설명서를 잘 읽고 설치 및 작동 절차에 따라 기기 또는 연결된 장치의 손상을 방지하십시오.
- ◆ ATEN은 새로운 기능과 수정 사항에 대해 제품 설명서를 정기적으로 업데이트합니다. 최신 Stream to USB Capture 사용설명서를 보려면 다음을 방문하십시오.

<http://www.aten.com/global/en/>

## 규정

이 사용설명서는 다음 규정을 따릅니다.:

- Monospaced    입력해야 할 글자를 나타냅니다.
- [ ]    눌러야 할 키를 나타냅니다. 예를 들어, [Enter]는 **Enter** 를 누르라는 의미입니다. 만약 키 조합이 필요하다면 괄호 안에 플러스와 함께 나타냅니다.: [Ctrl+Alt].
1.    순차적인 단계를 나타내는 번호 목록입니다.
- ◆    불릿은 정보를 제공하지만 순차적인 단계는 아닙니다.
- >    다음에 오는 선택 사항을 나타냅니다.(메뉴, 다이얼로그 박스와 같은) 예를 들어, Start > Run는 *Start 메뉴를 열고 Run*을 선택합니다.
-     주요 정보를 나타냅니다.

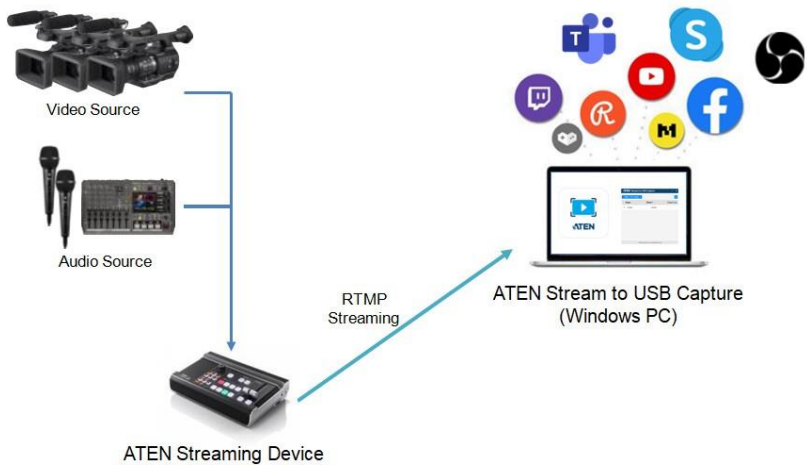
# Chapter 1

## 소개

### 개요

---

Stream to USB Capture는 UC9020, UC9040과 같은 ATEN 비디오 스트리밍 장치에서 RTMP 비디오 스트림을 캡처한 다음 Windows 컴퓨터에서 사용할 UVC 형식으로 변환할 수 있는 간편한 비디오 스트리밍 캡처 소프트웨어입니다.



### 제품 특징

---

- ◆ RTMP 스트림을 UVC 신호로 변환
- ◆ LAN 내에서 여러 ATEN 스트리밍 장치의 자동 검색
- ◆ 스트림 종료 및 전환시 알림 및 경고 메시지
- ◆ MS Teams, Zoom과 같은 타사 애플리케이션과 통합 가능

# Stream to USB Capture GUI (Graphical User Interface)

아래는Stream to USB Capture 소프트웨어에 대한 간단한 설명입니다.

adds new ATEN video streaming devices within the LAN

ATEN Stream to USB Capture

+ New Stream

displays and manages  
ATEN video streaming devices  
currently added

Name	Model	Function
▶ Rustic Metal Bacon	ATEN UC9020	
■ Intelligent Cotton Shoes	ATEN UC9020	
▶ Handcrafted Cotton Gloves	ATEN UC9040	
▶ Small Frozen Salad	ATEN UC9040	
▶ Licensed Granite Soap	ATEN VP2120	
▶ Incredible Steel Keyboard	ATEN VP2120	
▶ Rustic Metal Bacon	ATEN VP2730	
▶ Intelligent Cotton Shoes	ATEN VP2730	

plays / stops a video stream  
(only 1 stream can be played at a time)

accesses advanced settings,  
such as warning messages

example of a video stream being played

2



# Chapter 2

## 시작하기

### 비디오 스트리밍 순서도

---

**Stream to USB Capture** 소프트웨어를 처음부터 끝까지 사용하는 방법을 안내하는 아래 순서도를 참조하십시오.

#### ■ 준비

1. 무엇을 준비해야 할까요?

1. *아이템 준비*, page 4 참조

2. Stream to USB Capture를 설치하는 방법을 무엇입니까?

2. *컴퓨터에 Stream to USB Capture 설치*, page 5 참조

#### ■ ATEN 스트리밍 장치 추가

3. ATEN 스트리밍 장치를 추가하는 방법은 무엇입니까?

3. *ATEN 스트리밍 장치 추가 참조*, page 6 참조

#### ■ 비디오 스트림 재생

4. 비디오 스트림을 재생하는 방법은 무엇입니까?

4. *비디오 스트림 재생*, page 10 참조

#### ■ 고급 기능

5. Stream to USB Capture는 어떤 기능을 제공합니까?

5. *설정 참조*, page 11 참조

## 1. 아이템 준비

---

다음은 Stream to USB Capture 소프트웨어를 사용하기 전 준비해야 하는 항목입니다.

- ◆ 다음 사양의 컴퓨터 1대(*Stream to USB Capture* 용):

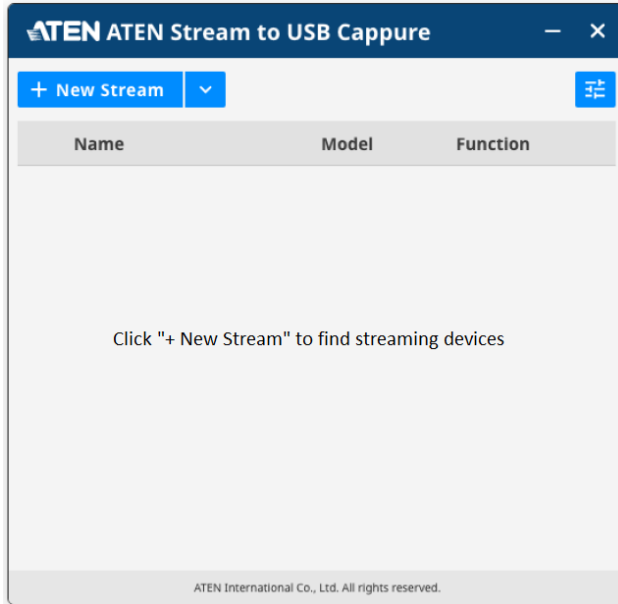
Stream to USB Capture 시스템 요구 사항	
OS	Windows 10 (64-bit)
Processor	Intel multi-core i5/7 시리즈 2.5 GHz (또는 동급 AMD) 이상
Memory	8 GB RAM 이상

- ◆ 아래 예시와 같이 동일한 LAN 내 최소 1개의 ATEN 스트리밍 장치

ATEN 스트리밍 장치의 예	
UC9020	StreamLive™ HD 올인원 멀티 채널 AV 믹서
UC9040	StreamLIVE™ PRO 올인원 멀티 채널 AV 믹서


## 2. 컴퓨터에 Stream to USB Capture 설치하기

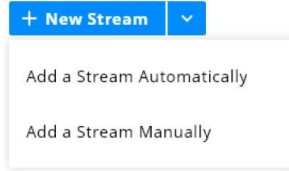
1. 컴퓨터에서, install by executing *Install\_ATEN\_Stream\_to\_USB\_Capture\_64bit\_Vx.x.xxx.exe* 를 실행하고 안내에 따라 **Stream to USB Capture**를 설치합니다.
2. 설치가 완료되면 ATEN Stream to USB Capture를 실행합니다. 다음과 같은 그래픽 사용자 인터페이스(GUI)가 나타납니다.



**+ New Stream** 을 클릭하고 안내에 따라 ATEN 스트리밍 장치 추가를 시작합니다. 자세한 내용은 6페이지 3.ATEN 스트리밍 장치 추가를 참조하십시오.

### 3. ATEN 스트리밍 장치 추가

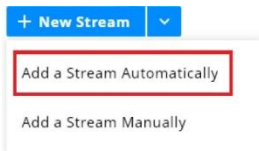
+ New Stream  을 클릭하면 ATEN 스트리밍 장치를 추가하는 2가지 방법이 안내됩니다.:



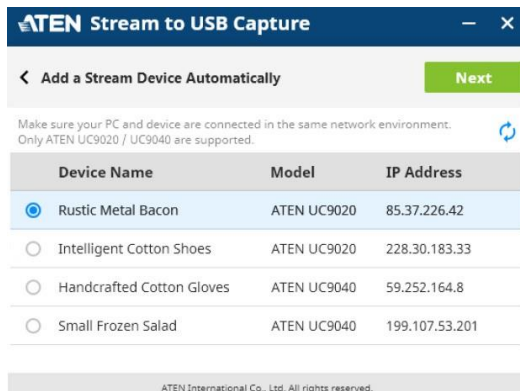
기능	설명
자동으로 스트림 추가	LAN 내 검색하여 ATEN 스트리밍 장치를 추가합니다. 스트리밍 장치 자동으로 추가, page 6 참조
수동으로 스트림 추가	정보를 입력하여 특정 ATEN 스트리밍 장치를 추가합니다. 스트리밍 장치 수동으로 추가, page 8. 참조

#### 스트리밍 장치 자동으로 추가

1.  클릭 후 Add a Stream Automatically 확인



2. 소프트웨어가 LAN 내 모든 ATEN 스트리밍 장치를 검색할 때까지 기다립니다.  
완료되면 사용 가능한 모든 스트리밍 장치가 나옵니다.



3. 추가하려는 스트리밍 장치를 선택하고 **Next**를 클릭합니다.
4. *Username, Password, Stream Key, Network Adapter*는 자동으로 생성/선택됩니다.  
선택적으로 스트리밍 장치의 이름을 정의합니다.

**ATEN Stream to USB Capture**

< Add a Stream Device Automatically Add

Name: Default = Device Name

IP address: 10.4.56.0.158

Username: User Name

Password: [Masked]

Stream Key: UUID\_random

Model: ATEN UC9040

Network Adapter: Name 10.3.56.121 / 1C:1B:0D:7F:59:6D

ATEN International Co., Ltd. All rights reserved.

5. **Add**를 클릭하여 완료합니다.
6. 성공적으로 추가되면 *successfully* 아이콘이 나타나고 스트리밍 장치가 장치 목록에 추가됩니다.

**ATEN Stream to USB Capture**


+ New Stream

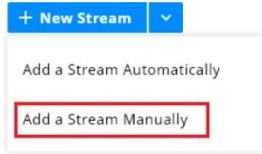
Name	Model	Function
Rustic Metal Bacon	ATEN UC9020	
Intelligent Cotton Shoes	ATEN UC9020	
Handcrafted Cotton Gloves	ATEN UC9040	
Small Frozen Salad	ATEN UC9040	
Licensed Granite Soap	ATEN UC9020	

**Successful**

ATEN International Co., Ltd. All rights reserved.

## 스트리밍 장치 수동으로 추가

1.  클릭 후 **Add a Stream Manually** 확인

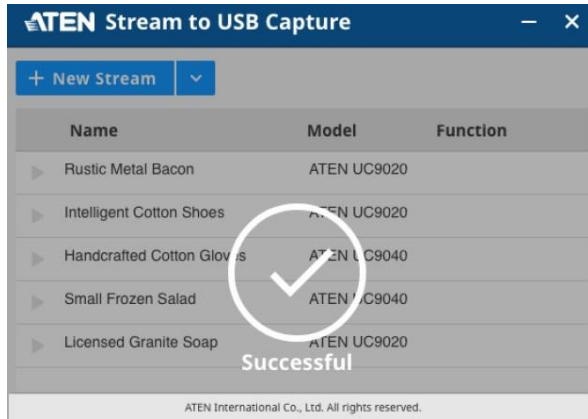


2. 추가하려는 ATEN 스트리밍 장치의 정보를 입력합니다.

- ◆ **Name:** 추가하려는 스트리밍 장치의 원하는 이름을 선택하여 정의합니다.
- ◆ **IP Address:** 추가하려는 스트리밍 장치의 IP 주소를 입력합니다.
- ◆ **Username / Password:** 스트리밍 장치를 추가하면 사용자 이름과 비밀번호가 자동으로 생성됩니다.
- ◆ **Stream Key:** 스트리밍 장치를 추가하면 지정된 스트림 키가 자동으로 생성됩니다.
- ◆ **Network Adapter:** 네트워크 어댑터가 2개 이상인 경우 사용할 네트워크 어댑터를 선택하세요.

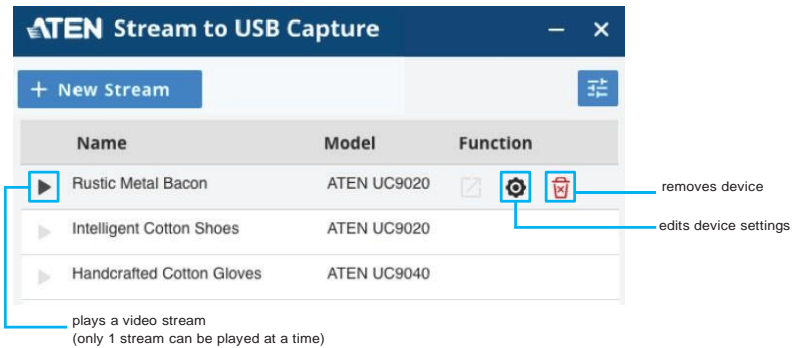
3. 필요한 정보 입력 후 **Add**를 클릭하면 완료됩니다.

4. 성공적으로 추가되면 successfully 아이콘이 나타납니다.



## 스트리밍 장치 목록

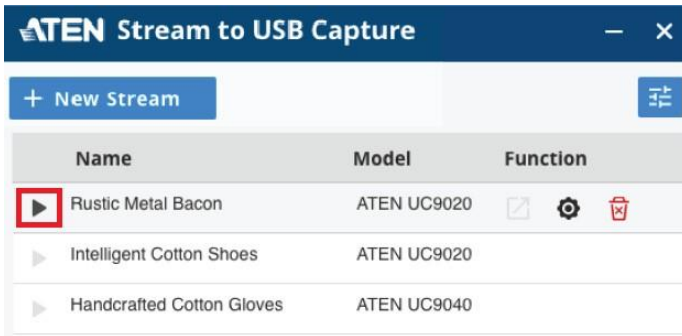
원하는 스트리밍 장치 추가 후 아래 그림과 같이 하나를 선택하여 설정을 편집하거나 제거할 수 있습니다.




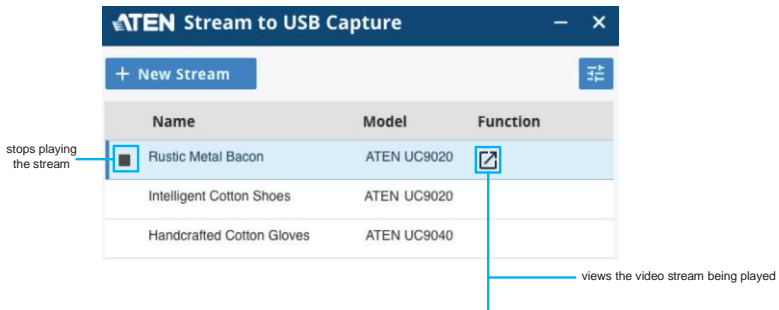
## 4. 비디오 스트림 재생

비디오 스트림을 재생하고 보려면 다음을 수행하십시오.

- 원하는 스트리밍 장치 선택 후 클릭하여 비디오 스트림을 재생합니다.



- 비디오 스트림 재생이 시작되면 아래 예시와 같이 를 클릭하여 볼 수 있습니다.






# Chapter 3

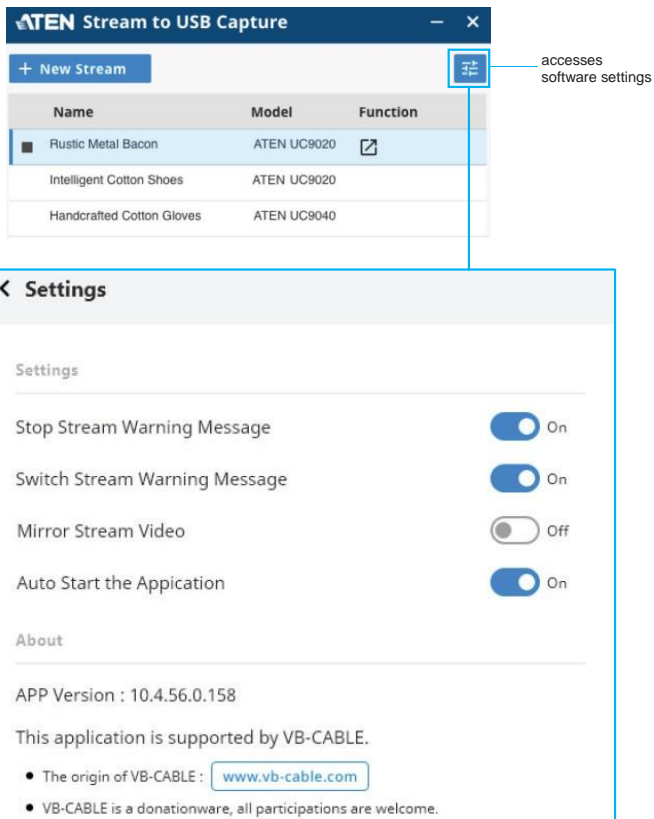
## 설정

이 장에서는 아래 나열된 USB 캡처로 스트리밍에서 제공하는 기사 설정을 다룹니다.



- ◆ 스트림 중지 또는 전환시 경고 메시지
- ◆ 비디오 스트림 미러링
- ◆ 소프트웨어 자동 시작

### 소프트웨어 설정 접속

Stream to USB Capture의 *Settings*에 접근하려면, 아래와 같이  를 클릭하십시오.



## 옵션 설정

옵션	설명
스트림 중지 경고 메세지	비디오 스트림을 중지할 때 경고 메시지를 표시하려면 이 옵션을 선택합니다.
스트림 경고 메세지 전환	한 비디오 스트림에서 다른 비디오 스트림으로 전환할 때 경고 메시지를 표시하려면 이 옵션을 선택합니다.
미러 스트림 비디오	아래 그림과 같이 재생 중인 비디오 스트림을 미러링합니다. <div style="display: flex; justify-content: space-around; align-items: center;"> <div style="text-align: center;">  <p>미러 스트림 미사용</p> </div> <div style="text-align: center;">  <p>미러 스트림 사용중</p> </div> </div>
애플리케이션 자동 시작	컴퓨터를 시작할 때 자동으로 소프트웨어를 시작하려면 이 옵션을 선택합니다.

## 기술 지원

---

### 국제

- ◆ 문제 해결, 사용설명서, 소프트웨어 업데이트를 포함한 온라인 기술 지원: <http://support.aten.com>
- ◆ 전화 지원은 전화 지원 page ii 참조

### 북 아메리카

이메일 지원		support@aten-usa.com
온라인 기술 지원	트러블슈팅	<a href="http://www.aten-usa.com/support">http://www.aten-usa.com/support</a>
	문서	
	소프트웨어	
	업데이트	
전화 지원		1-888-999-ATEN ext 4988 1-949-428-1111

당사와 연락 전 아래 정보를 미리 준비해주시요.:

- ◆ 제품 모델 번호, 일련 번호, 구입 날짜
- ◆ 운영 체제, 개정 수준, 확장 카드, 소프트웨어를 포함한 컴퓨터 구성
- ◆ 오류 발생시 표시되는 모든 오류 메세지
- ◆ 오류가 발생된 작업
- ◆ 기타 도움이 될 자료

## 보증 제한

---

ATEN은 최초 구매일로부터 [2]년의 보증 기간(특정 기간/국가에서는 보증 기간이 다를 수 있음)동안 자재 및 기술상의 결함으로부터 구입 국가의 하드웨어를 보증합니다. 이 보증 기간에는 **ATENLCD 스위치의 LCD 패널**이 포함됩니다. 선택한 제품에는 1년 더 보증이 적용됩니다. (**A+ 보증 참조**) 케이블 및 부속품은 표준 보증의 적용을 받지 않습니다.

## 하드웨어 제한 보증이 적용되는 사항

ATEN은 보증 기간 동안 무료로 수리 서비스를 제공합니다. 제품이 감지되는 경우 ATEN은 재량에 따라 (1) 해당 제품을 새 구성 요소 또는 수리된 구성 요소로 수리하거나 (2) 전체 제품을 동일한 제품 또는 동일한 조건을 충족하는 유사한 제품으로 교체할 수 있습니다. 불량품으로 기능합니다. 교체된 제품은 남은 기간 또는 90일 중 더 긴 기간 동안 원래 제품의 보증을 가정합니다. 제품 또는 구성 요소가 교체될 때 교체된 제품은 고객 자산이 되고 교체된 제품은 ATEN의 자산이 됩니다.

보증 정책에 대해 자세히 알아보려면 다음 웹사이트를 방문하십시오. :

<http://www.aten.com/global/en/legal/policies/warranty-policy/>

© Copyright 2021 ATEN® International Co., Ltd.  
Released: 2021-12-21

ATEN and the ATEN logo are registered trademarks of ATEN International Co., Ltd. All rights reserved. All other brand names and trademarks are the registered property of their respective owners.