

ATEN 보안 장치 서버용 Real COM 모드

이 기술 노트(tech note)는 다음의 ATEN 보안 장치 서버 모델에 적용됩니다.:

모델명	제품명
SN3001	1 포트 RS-232 보안 장치 서버
SN3001P	1 포트 RS-232 보안 장치 서버 with PoE
SN3002	2 포트 RS-232 보안 장치 서버
SN3002P	2 포트 RS-232 보안 장치 서버 with PoE
SN3401	1 포트 RS-232/422/485 보안 장치 서버
SN3401P	1 포트 RS-232/422/485 보안 장치 서버 with PoE
SN3402	2 포트 RS-232/422/485 보안 장치 서버
SN3402P	2 포트 RS-232/422/485 보안 장치 서버 with PoE

목록

A. Real COM 모드란?	1
B. Real COM 모드 구성 방법	2
C. Real COM 모드 테스트 방법	6
D. 부록.....	7
ATEN 보안 장치 서버 Pin 할당	7

A. Real COM 모드란?

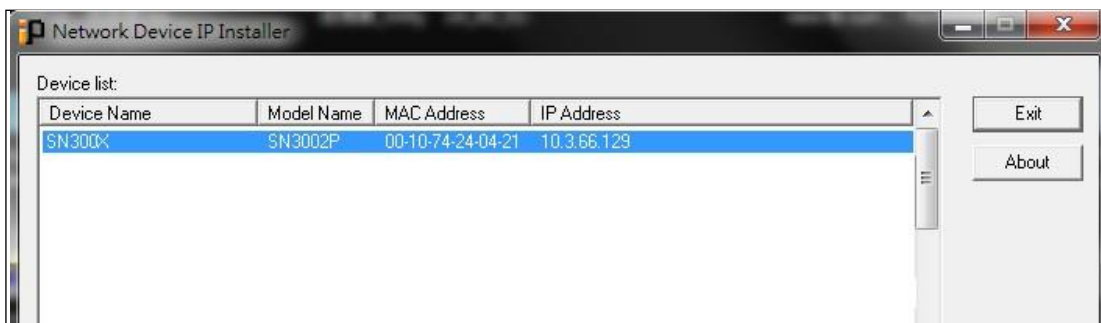
Real COM mode is recommended when your host PC uses legacy COM-based software and needs to connect with multiple RS-232/422/485 serial devices. This mode treats all the serial ports of a Secure Device Server as if they were directly connected to the PC and allows data to be transmitted securely over a network.



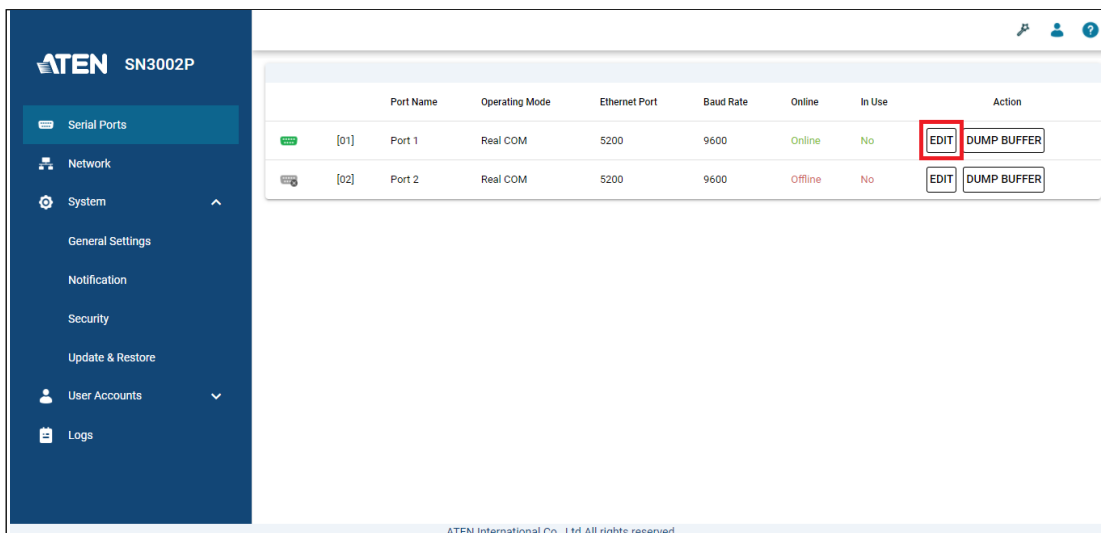
B. How to configure Real COM 모드?

다음 절차는 SN3002P를 예시로 합니다.:

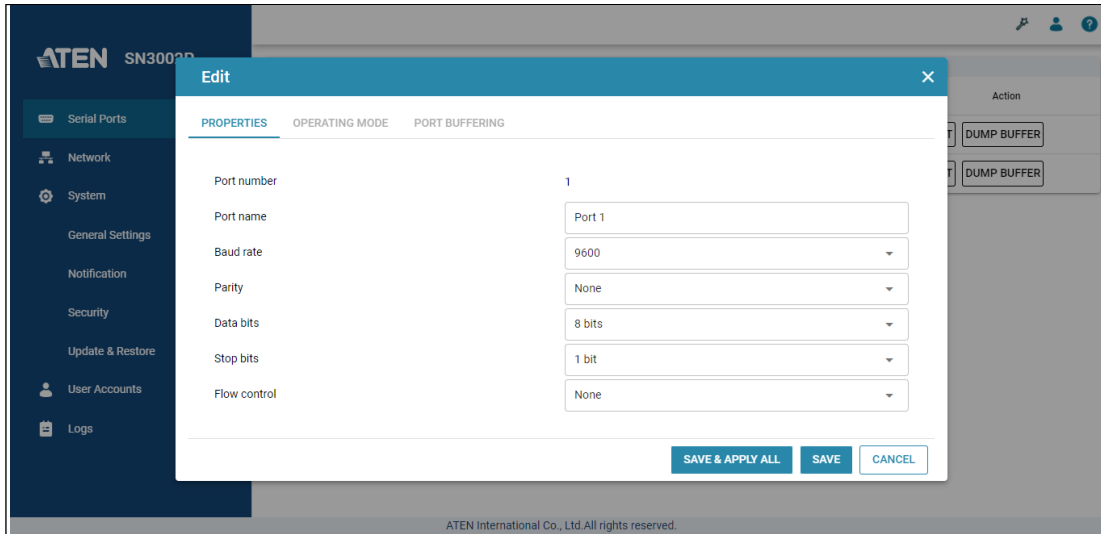
1. Null 모뎀 케이블을 사용하여 SN의 시리얼 포트 1을 시리얼 장치(예. PC의 COM port, sensor 등)을 연결합니다.
2. 이더넷 케이블을 사용하여 SN의 LAN 포트를 로컬 네트워크에 연결합니다.
3. 호스트 PC에서 IP Installer utility(SN의 제품 페이지에서 다운로드 가능)를 사용하여 SN3002P의 IP 주소를 검색합니다.



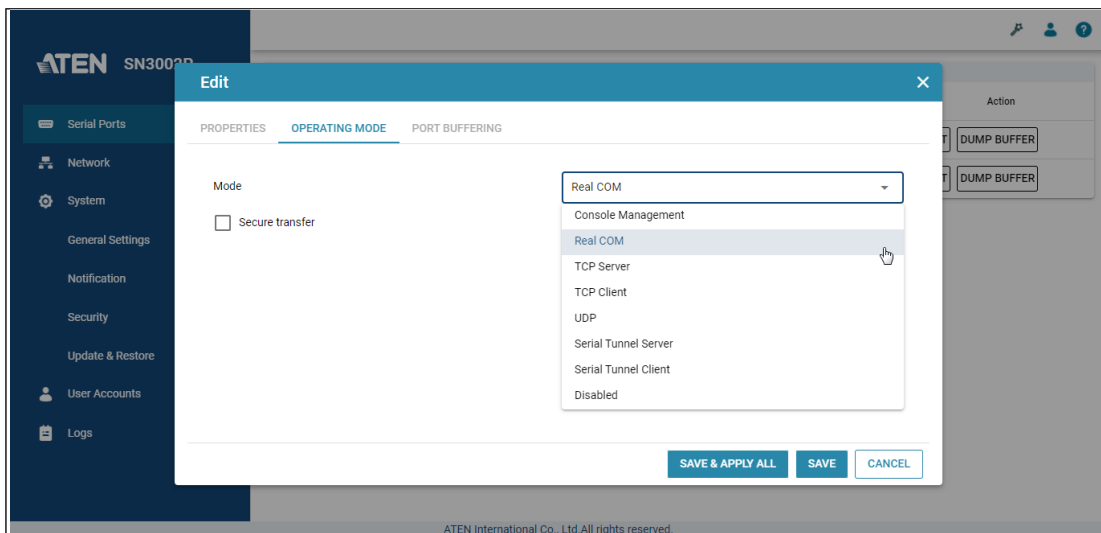
4. 웹 브라우저를 사용하여 SN3002P의 IP 주소를 입력하고 로그인합니다.
5. Serial Ports에서 Port 1에서 **EDIT** 버튼을 클릭합니다.



6. *PROPERTIES*에서 연결된 시리얼 장치와 일치하도록 필요한 시리얼 통신 설정(예. configure the baud rate, parity 등)을 구성합니다.

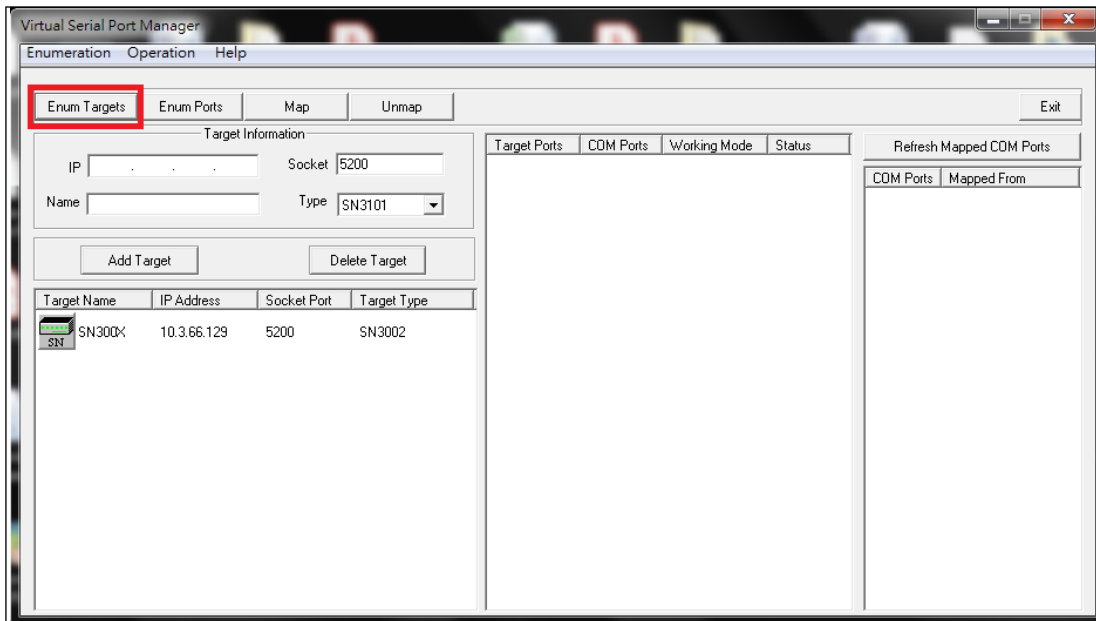


7. *OPERATING MODE*에서 **Real COM**를 선택합니다. 데이터를 암호화하고 네트워크를 통해 안전하게 전송하려면 선택적으로 **Secure transfer** 옵션을 활성화 하십시오.

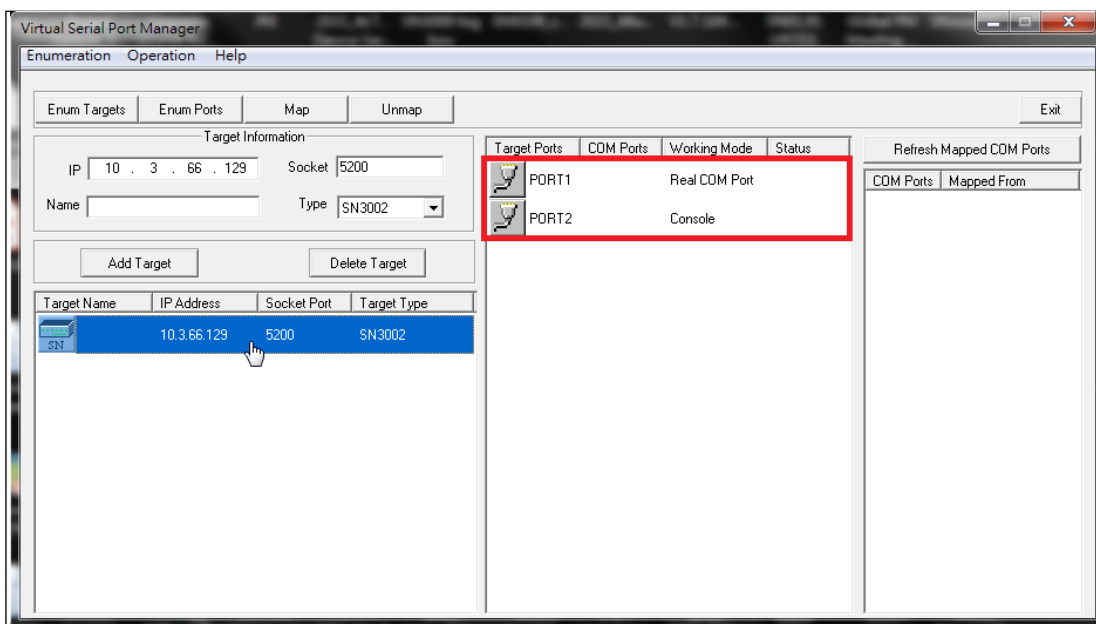


8. 호스트 PC에 Windows용 ATEN Virtual COM port driver 또는 Linux/Unix용 Real TTY/Fixed TTY driver를 설치합니다.(SN 제품 페이지에서 다운로드 가능)

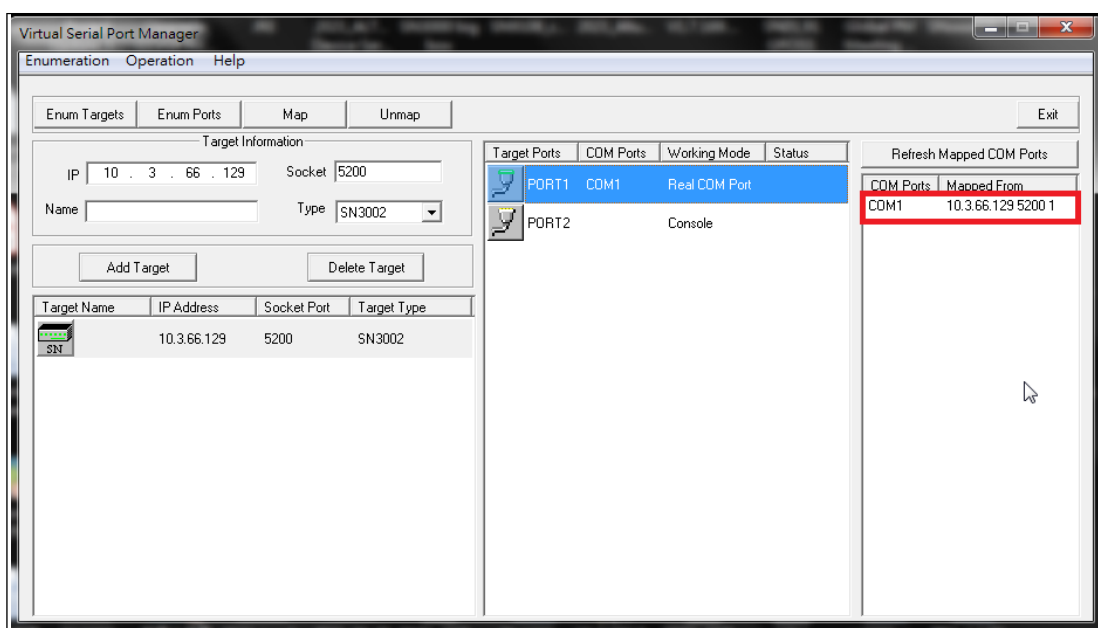
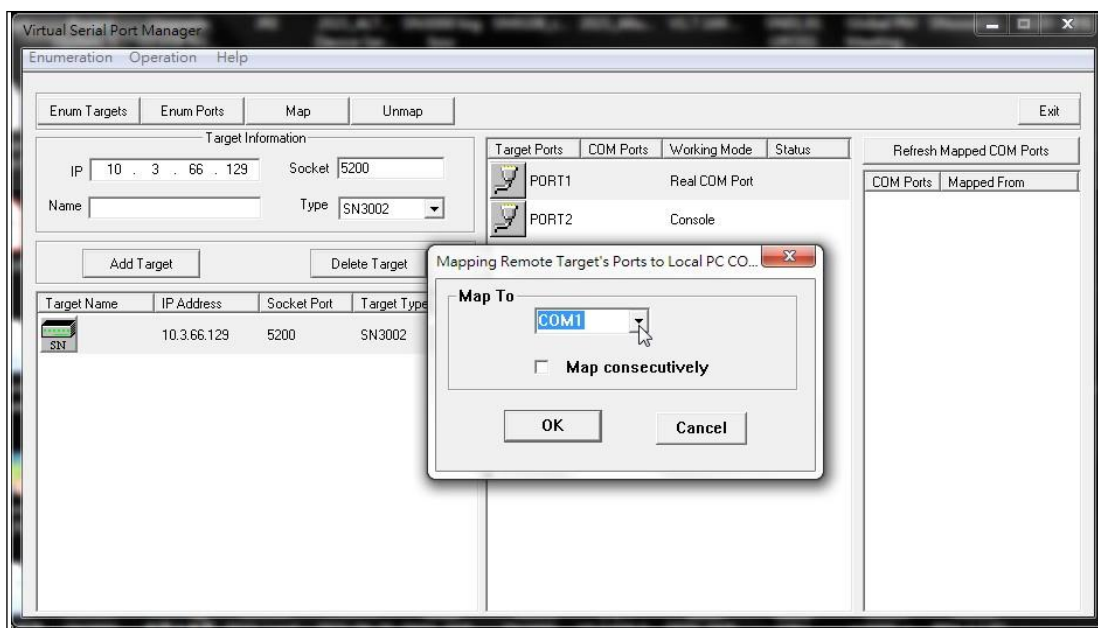
9. Windows용 ATEN Virtual COM port driver를 실행하고 **Enum Targets**를 클릭하여 동일한 네트워크 세그먼트 내에서 SN3002P를 자동으로 검색합니다.



10. SN3002P를 검색할 수 없는 경우 IP 주소를 입력하고 유형 드롭다운 목록에서 SN3002를 선택한 다음 **Add Target**를 클릭하여 수동으로 추가할 수 있습니다.
11. 추가 후, **SN3002 entry**를 두 번 클릭하여 시리얼 포트를 표시합니다.



12. **PORT1**을 클릭하여 호스트 PC의 특정 virtual COM port (예. COM1)와 매핑합니다. 성공적으로 매핑되면 매핑된 COM 목록에 COM1이 표시됩니다.

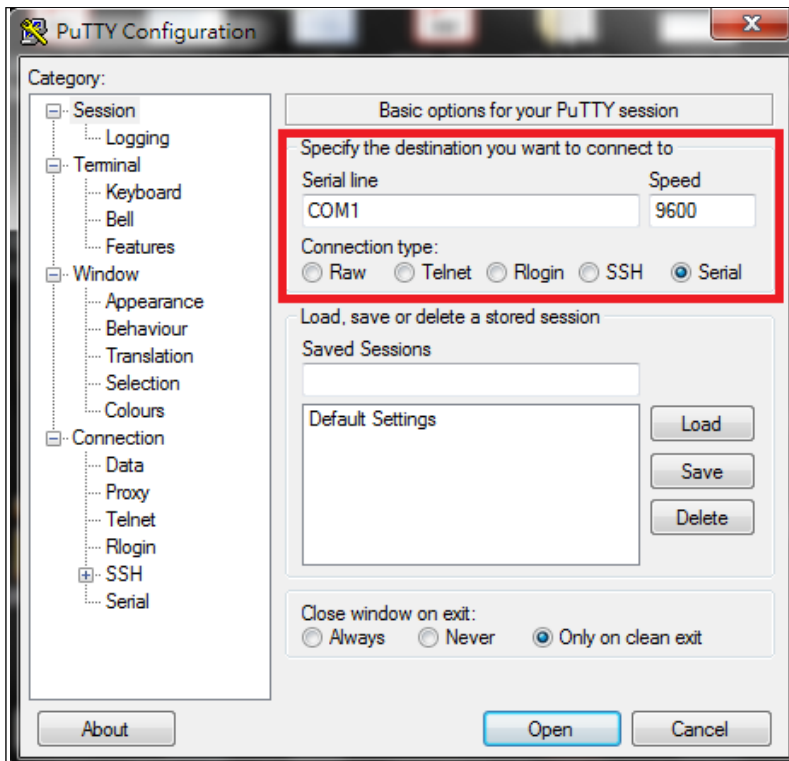


C. Real COM 모드 테스트 방법?

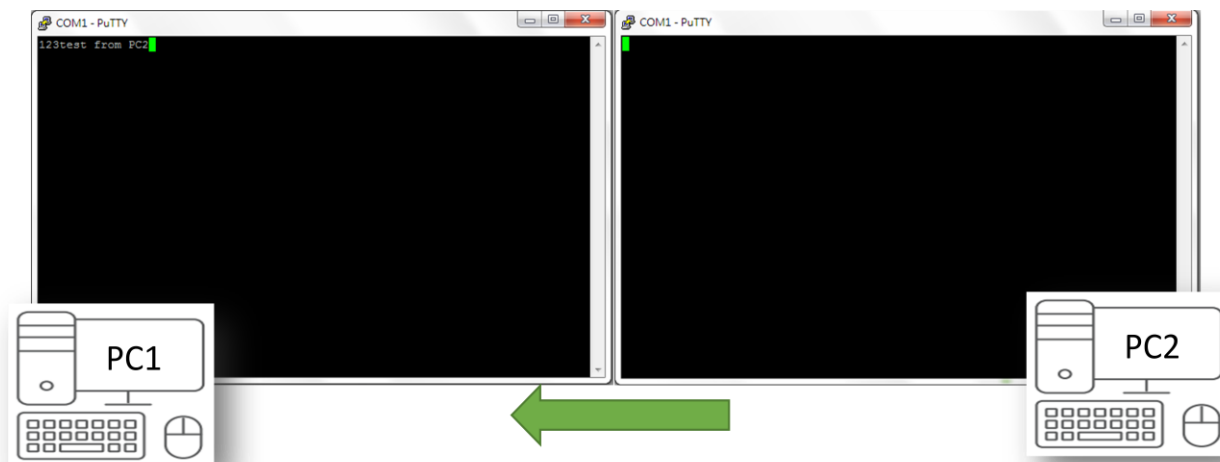
ATEN Virtual COM 드라이버가 설치된 상태에서 PC 1을 호스트 PC로 사용하고 PC2의 COM 포트를 시리얼 장치로 사용하는 경우, 이전에 언급한 대로 SN3002P 및 드라이버의 설정이 올바르게 구성되었다고 가정합니다.



1. PC 1 및 PC 2에서 써드파티 유틸리티인 Putty를 사용하여 아래 그림과 같이 시리얼 통신 설정을 구성합니다.



2. PC2(시리얼 장치)의 Putty를 사용하여 아래와 같이 PC 1(호스트)에서 수신할 수 있는지 테스트하기 위해 텍스트를 입력할 수도 있습니다.



D. 부록

ATEN 보안 장치 서버 Pin 할당

Pin	구성		
	RS-232	RS-422/RS-485 (4-wire)	RS-485 (2-wire)
1	DCD	RxD- (A)	
2	RxD	RxD+ (B)	
3	TxD	TxD+ (B)	Data+ (B)
4	DTR	TxD- (A)	Data- (A)
5	GND	GND	GND
6	DSR	-	
7	RTS	-	
8	CTS	-	
9	-	-	-