

## ATEN 보안 장치 서버용 콘솔 관리 모드

이 기술 노트(tech note)는 다음의 ATEN 보안 장치 서버 모델에 적용됩니다. :

모델명	제품명
SN3001	1포트 RS-232 보안 장치 서버
SN3001P	1포트 RS-232 보안 장치 서버 with PoE
SN3002	2포트 RS-232 보안 장치 서버
SN3002P	2포트 RS-232 보안 장치 서버 with PoE
SN3401	1포트 RS-232/422/485 보안 장치 서버
SN3401P	1포트 RS-232/422/485 보안 장치 서버 with PoE
SN3402	2포트 RS-232/422/485 보안 장치 서버
SN3402P	2포트 RS-232/422/485 보안 장치 서버 with PoE

### 목차

A. 콘솔 관리 모드란?	1
B. 콘솔 관리 모드를 구성하는 방법?	2
C. 콘솔 관리 모드 테스트 방법	5
D. 방법	6
Cisco 콘솔 케이블	6
ATEN 보안 장치 서버 핀 할당	6

### A. 콘솔 관리 모드란?

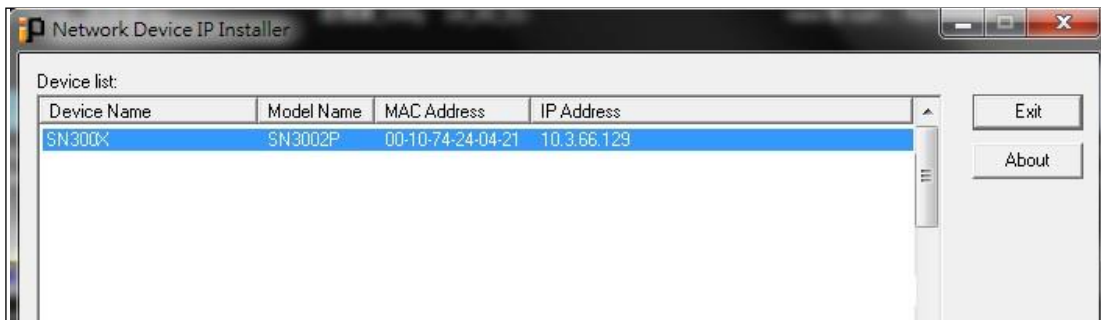
콘솔 관리 모드에서는 SSH(보안 채널) 또는 Telnet 세션이 네트워크에서 시작됩니다. 시리얼 장치(예: 네트워크 스위치)는 네트워크 호스트가 연결을 시작할 때까지 기다립니다. 일반적으로 콘솔 관리 모드는 호스트 PC가 SSH 또는 텔넷 연결로 구성 또는 유지 관리를 위해 장치의 콘솔 포트에 접속해야 하는 서버 룸의 콘솔 서버 애플리케이션에 사용됩니다.



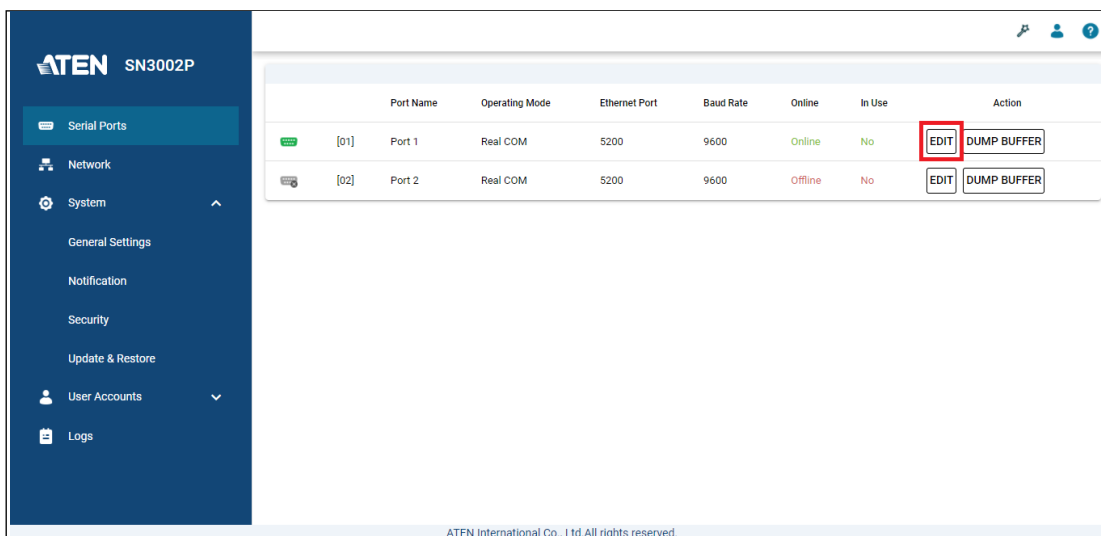
## B. 콘솔 관리 모드를 구성하는 방법

다음 절차는 SN3002P를 예시로 합니다.:

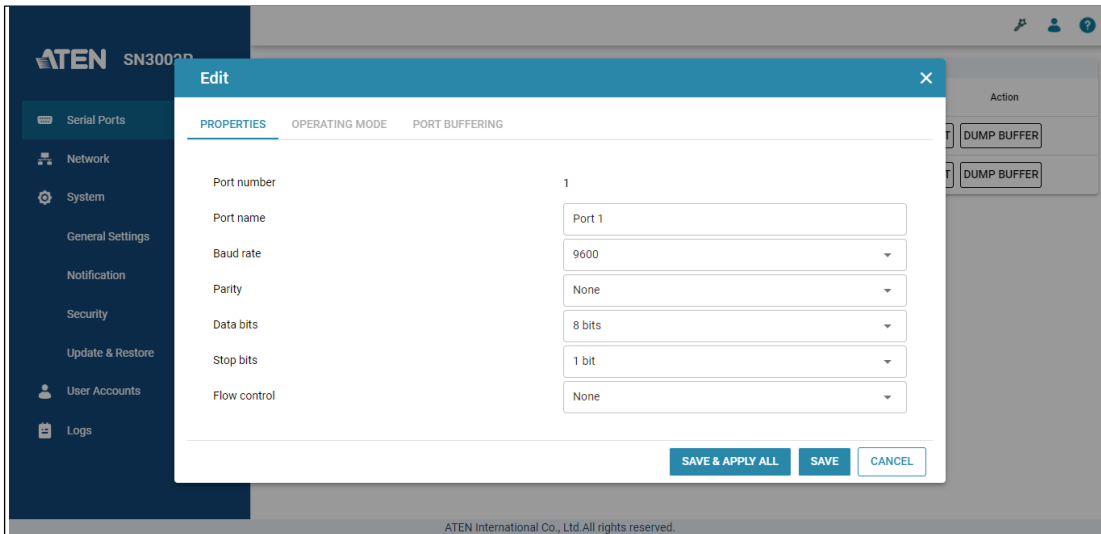
1. null 모뎀 케이블을 사용하여, SN의 시리얼 포트 1을 시리얼 장치 (예. 네트워크 스위치, 라우터 등)에 연결합니다.  
참고: RJ-45 콘솔 포트가 있는 Cisco 네트워크 스위치인 경우 Cisco 콘솔 케이블을 사용하십시오.
2. 이더넷 케이블을 사용하여 SN의 LAN 포트를 로컬 네트워크에 연결합니다.
3. 호스트 PC에서 IP Installer utility (SN 제품 페이지에서 다운로드 가능)를 사용하여 SN3002P의 IP 주소를 검색합니다.



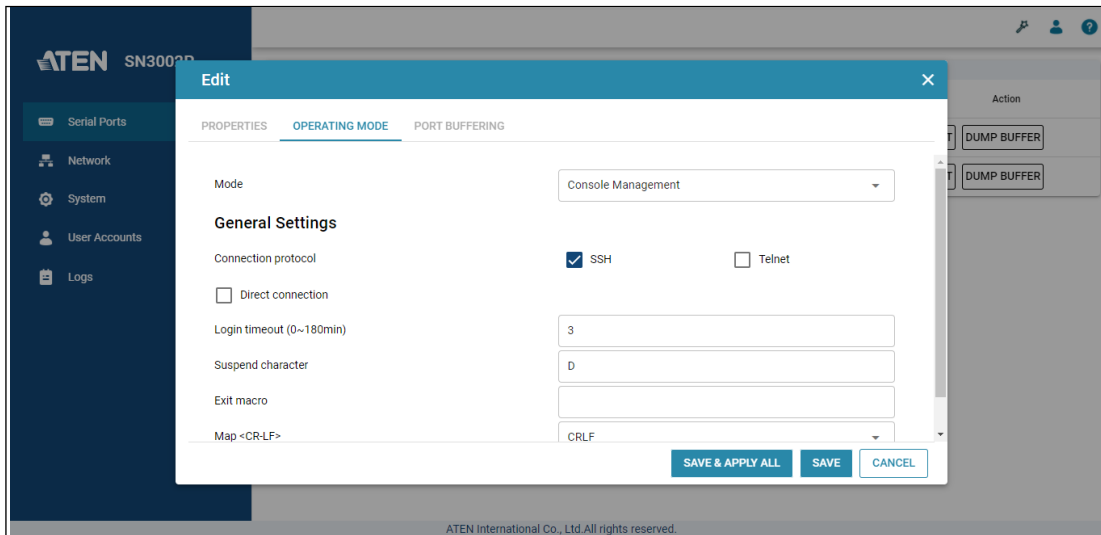
4. 웹 브라우저를 사용하여 SN3002P의 IP 주소를 입력하고 로그인합니다.
5. Serial Ports에서 Port 1의 EDIT 버튼을 클릭합니다.



6. **PROPERTIES**에서 연결된 시리얼 장치와 일치하도록 필요한 시리얼 통신 설정(예. baud rate, parity 등)을 구성합니다.

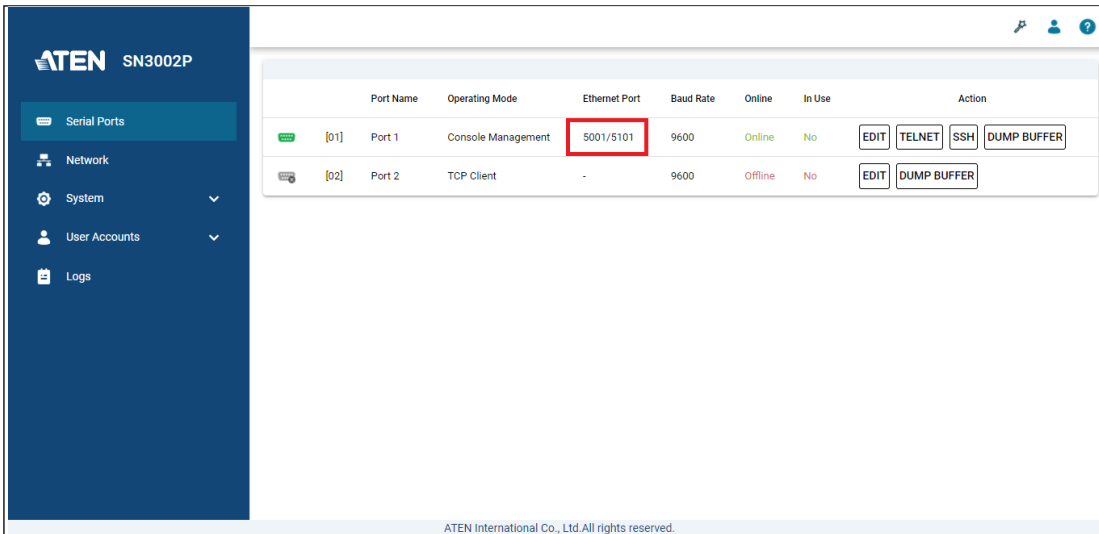


7. **OPERATING MODE**에서 **Console Management**를 선택하고 통신 프로토콜 중 하나 또는 둘 다를 선택합니다.



8. SN3002의 콘솔 페이지를 거치지 않고 호스트 PC에서 연결된 시리얼 장치로 방향 SSH 및/또는 텔넷 연결을 허용하려면 선택적으로 **Direct connection** 옵션을 활성화합니다.

9. 설정이 완료되면 SN3002P 포트 1의 이더넷 포트는 텔넷/SSH 통신을 위한 5001/5101에 할당됩니다.



Port Name	Operating Mode	Ethernet Port	Baud Rate	Online	In Use	Action
[01] Port 1	Console Management	5001/5101	9600	Online	No	EDIT TELNET SSH DUMP BUFFER
[02] Port 2	TCP Client	-	9600	Offline	No	EDIT DUMP BUFFER

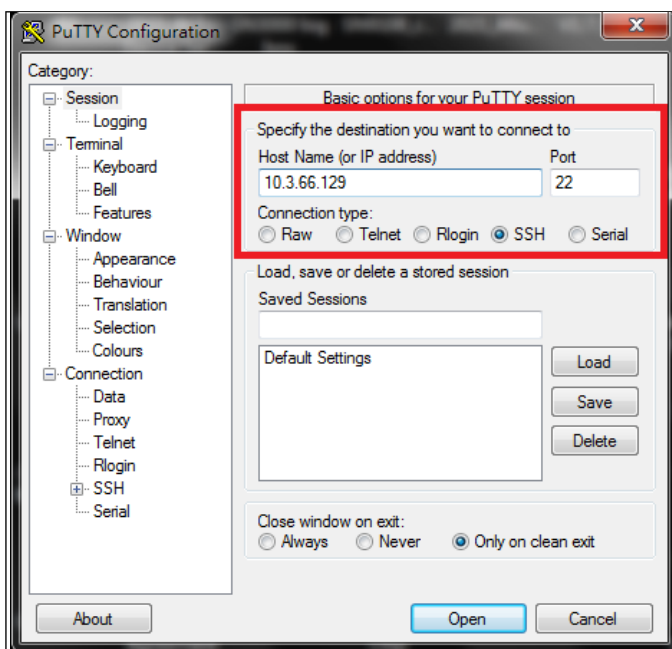
참고: 이더넷 포트는 *System>General Settings>Service Ports*의 **base socket** 기반으로 설정됩니다.

## c. 콘솔 관리 모드 테스트 방법

PC를 호스트로 사용하고 네트워크 스위치의 콘솔 포트를 시리얼 장치로 사용하는 경우, 이전에 언급한대로 SN3002P의 설정이 올바르게 구성되었다고 가정합니다.



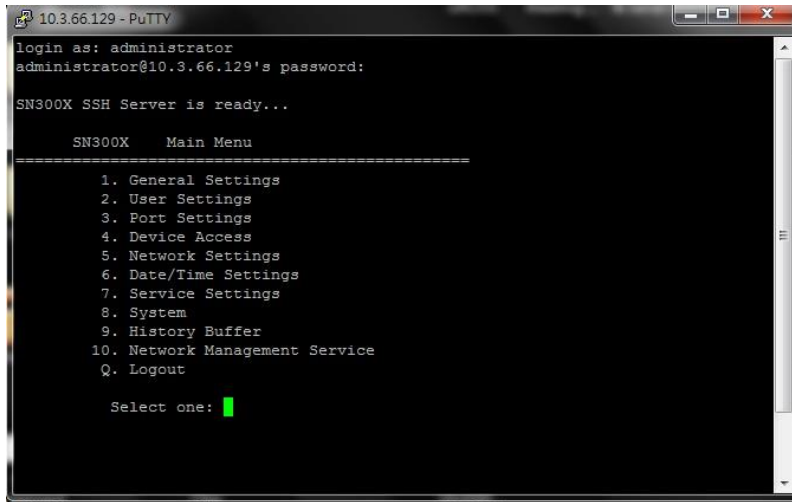
1. 호스트 PC에서 타사 유틸리티인 Putty를 사용하여 아래와 같이 SSH 통신을 위한 포트 번호로 SN3002P의 IP 주소와 22를 입력합니다.



참고: 네트워크 스위치에 직접 연결하는 경우 포트 번호 5101을 대신 사용하십시오.

2. 연결이 설정되면 SN3002P의 로그인 자격 증명을 입력하여 콘솔 페이지를 봅니다.

3. 네트워크 스위치의 콘솔 포트에 접속하려면 4. **Device Access > 1. Port: 1 Port 1**로 이동합니다.



**참고:** Directconnection 옵션이 활성화된 경우 로그인하면 네트워크 스위치의 콘솔 포트가 표시됩니다.

## D. 부록

### Cisco 콘솔 케이블



### ATEN 보안 장치 서버 핀 할당

Pin	구성		
	RS-232	RS-422/RS-485 (4-wire)	RS-485 (2-wire)
1	DCD	RxD- (A)	
2	RxD	RxD+ (B)	
3	TxD	TxD+ (B)	Data+ (B)
4	DTR	TxD- (A)	Data- (A)
5	GND	GND	GND
6	DSR	-	
7	RTS	-	
8	CTS	-	
9	-	-	-